

主な機械仕様

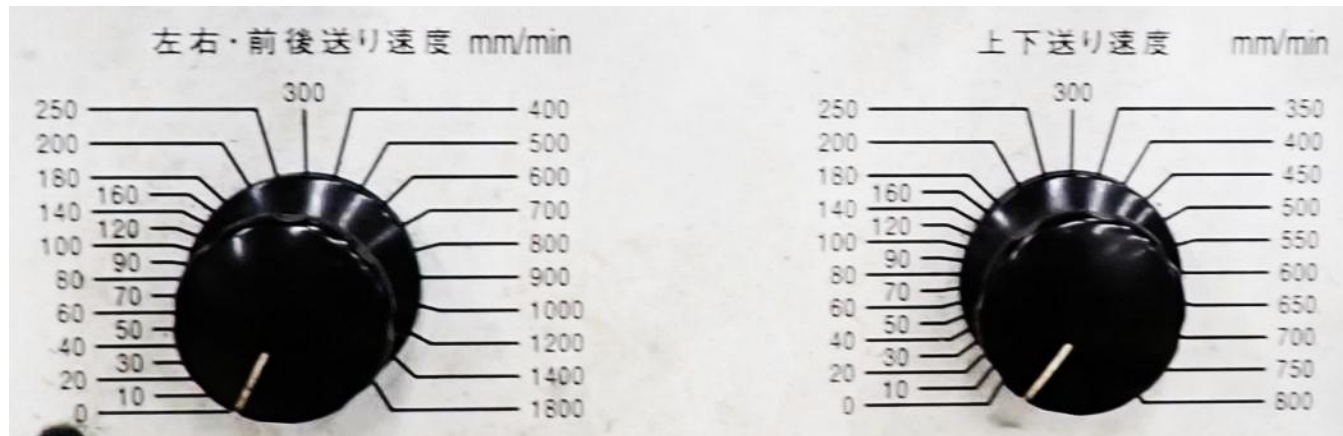
品名	寸法又は規格	
フライス盤 立て形汎用2番 (株)イワシタ 型番:2VB ヘッド・コラム一体型 ボールスクリー仕様	機械のサイズ (mm) (幅×奥行×高さ)	1800×2010×2050
	移動量 (mm)	左右 (X軸) 700
		前後 (Y軸) 300
		上下 (Z軸) 400
	T溝 (mm) (列×幅×間隔)	3×16 ^{H8} ×60
	切削送り速度 (mm/min)	前後左右 0~1800
		上下 0~800
	主軸回転速度 (min ⁻¹) 主軸回転数変換方式: 手動2段、ボリューム	L: 1~450
		H: 451~1800
	主軸テーパ	7/24テーパ NT50
主軸モータ (kW)	ACスピンドルモータ 3.7/7.5	

ドローイングボルト: UNC 1"

写真1



写真2



※レバーを倒す際は、手前に引いて操作方向に倒します。

写真3



主軸回転中ギヤ切替え禁止

主軸回転数	
L	1~450
H	451~1800

写真4

ニー上下送りハンドル



写真5

サドル方向送りハンドル

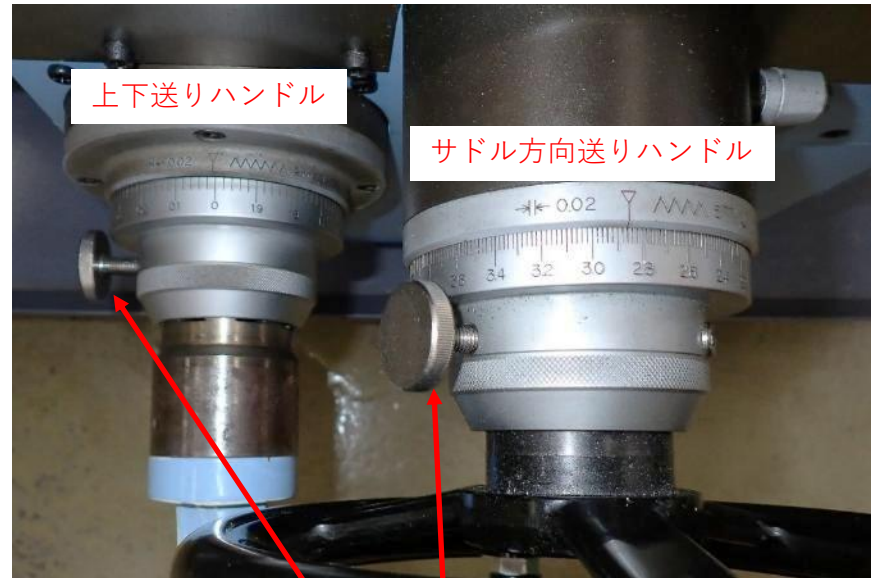


写真6

テーブル方向送りハンドル



※目盛環のクランプねじは、テーブル、サドル、上下の各送りハンドルに同じ部品が使用されています。持ち込みによる交換は不可とします。

写真7

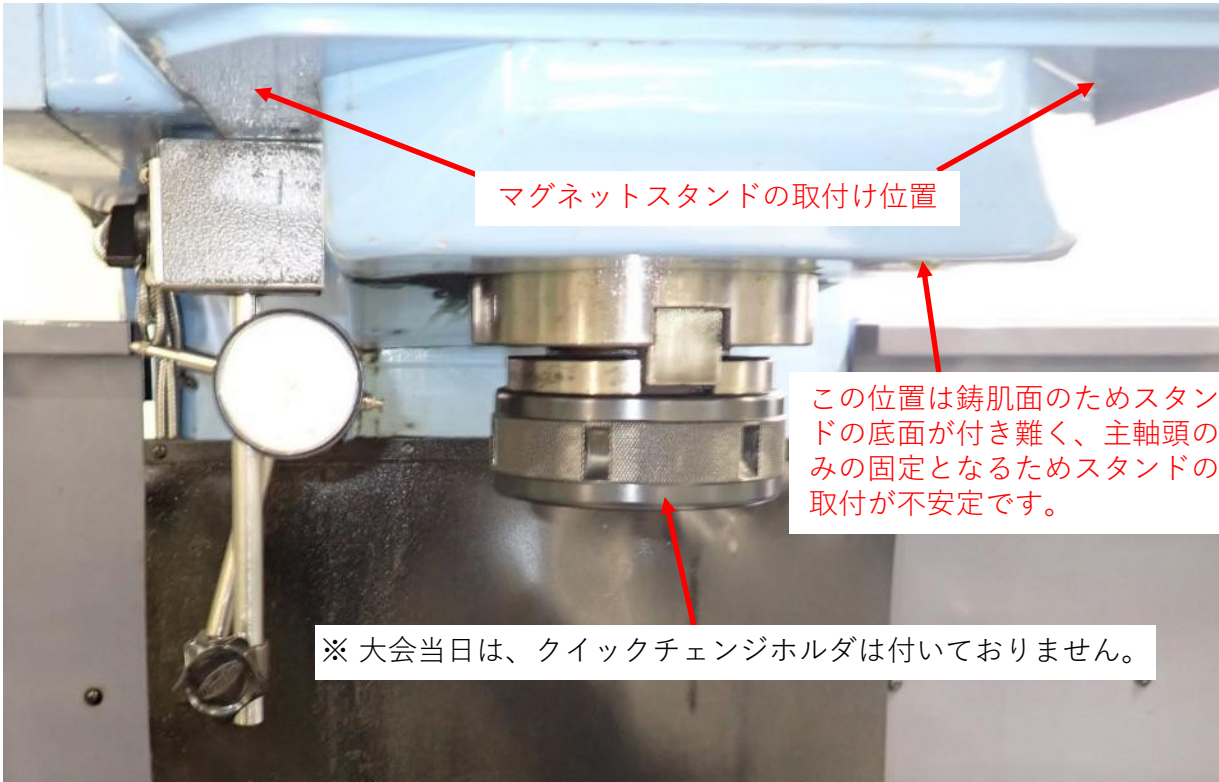
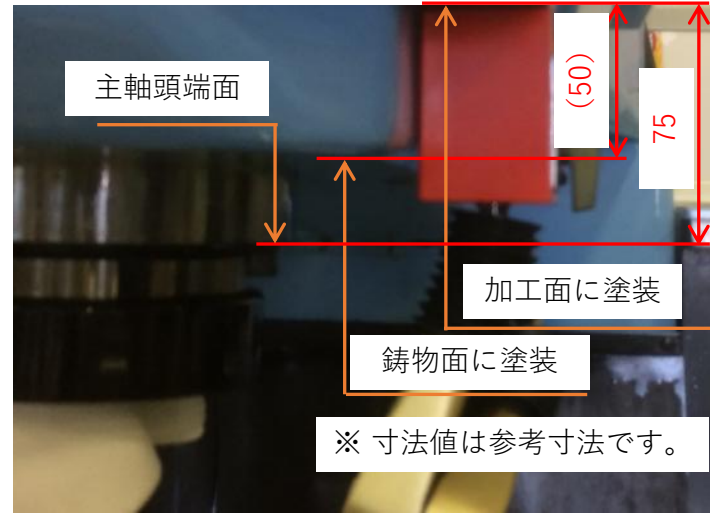
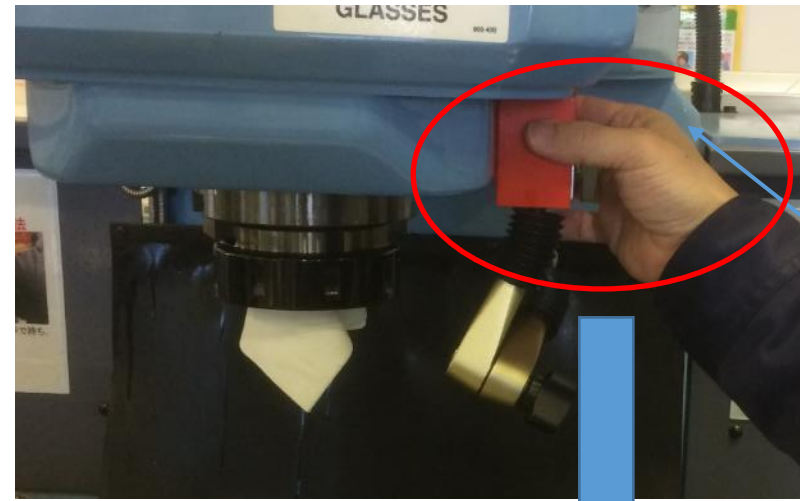
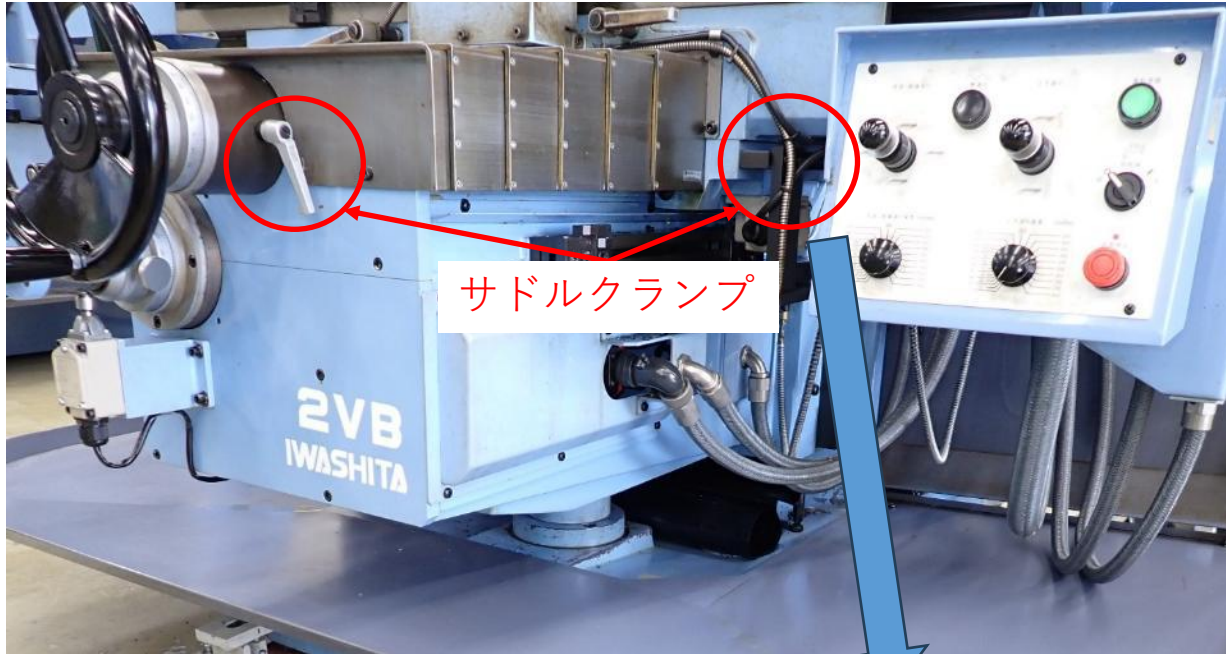


写真8



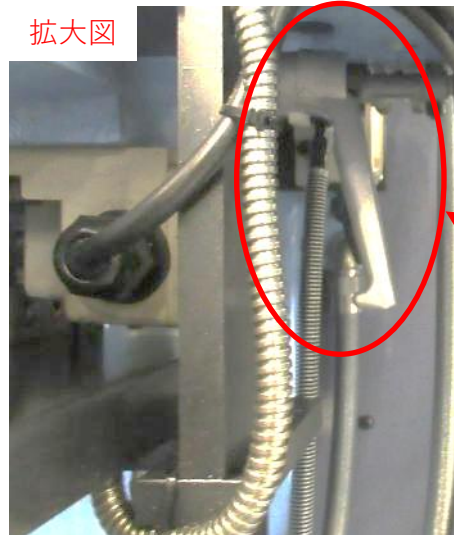
※大会中、エプロンの取外しは行いません。

写真9



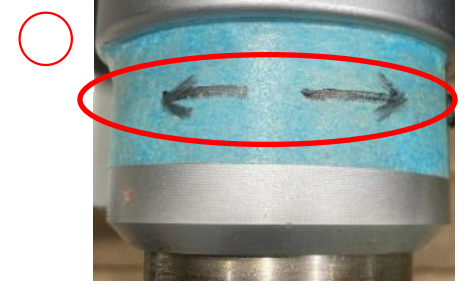
サドルランプ

拡大図



サドルランプ

その他の注意事項



目盛環に移動方向を記入する場合は、左図のように目盛環に直接記入することは不可とします。
記入する場合は、右図のようにドラフティングテープもしくは養生テープに記入してください。