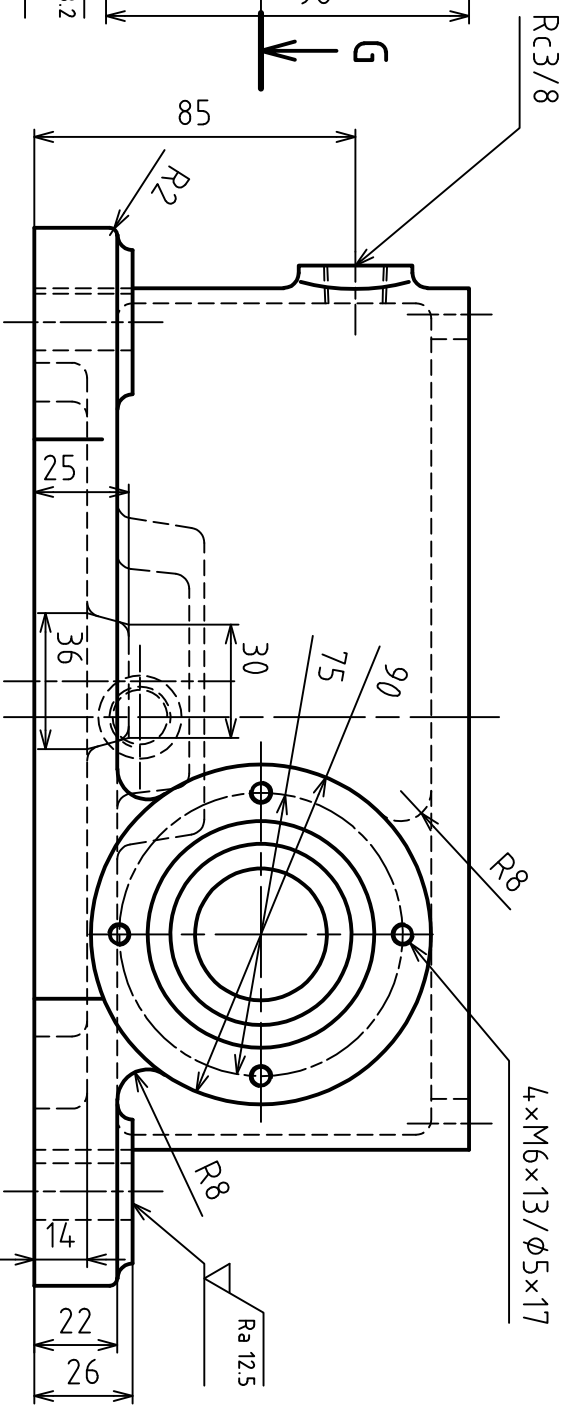
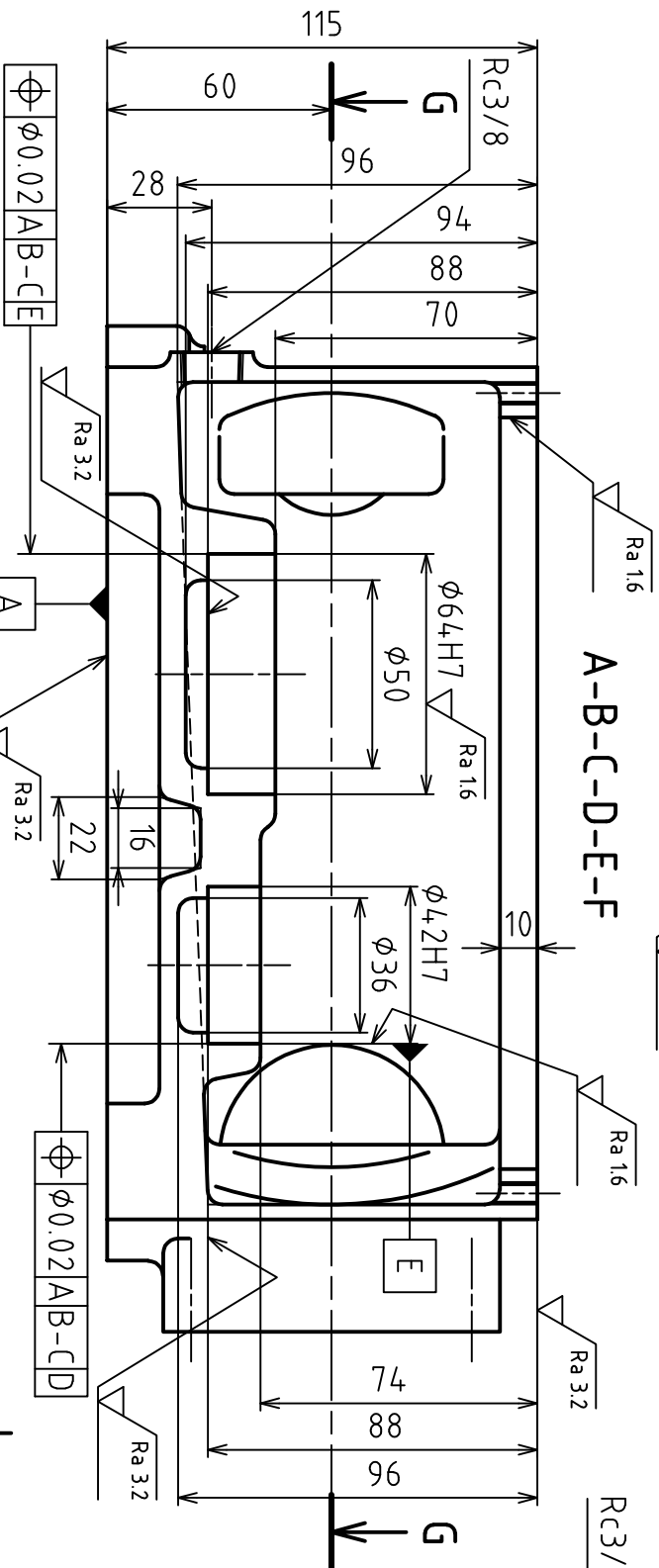
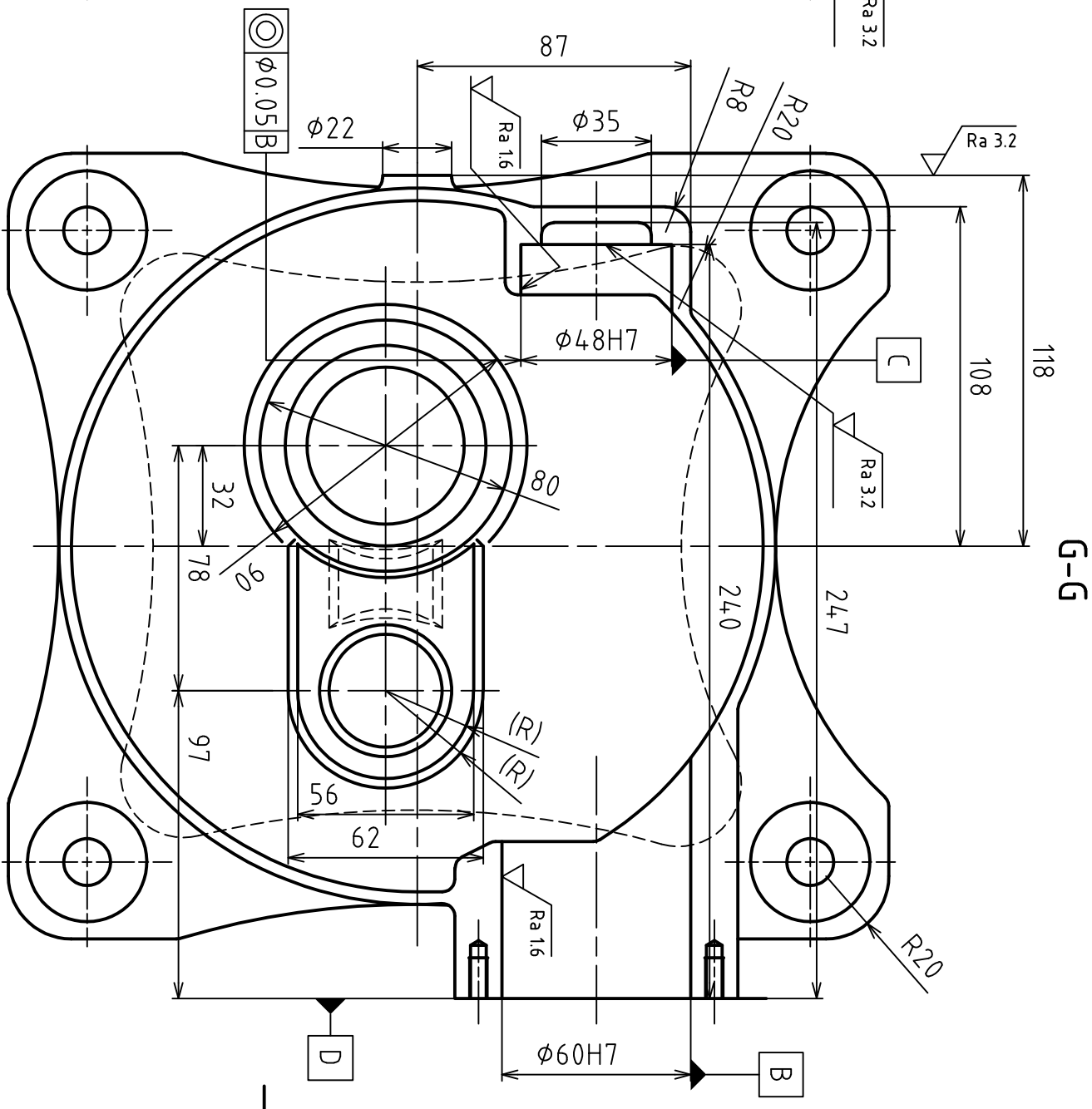
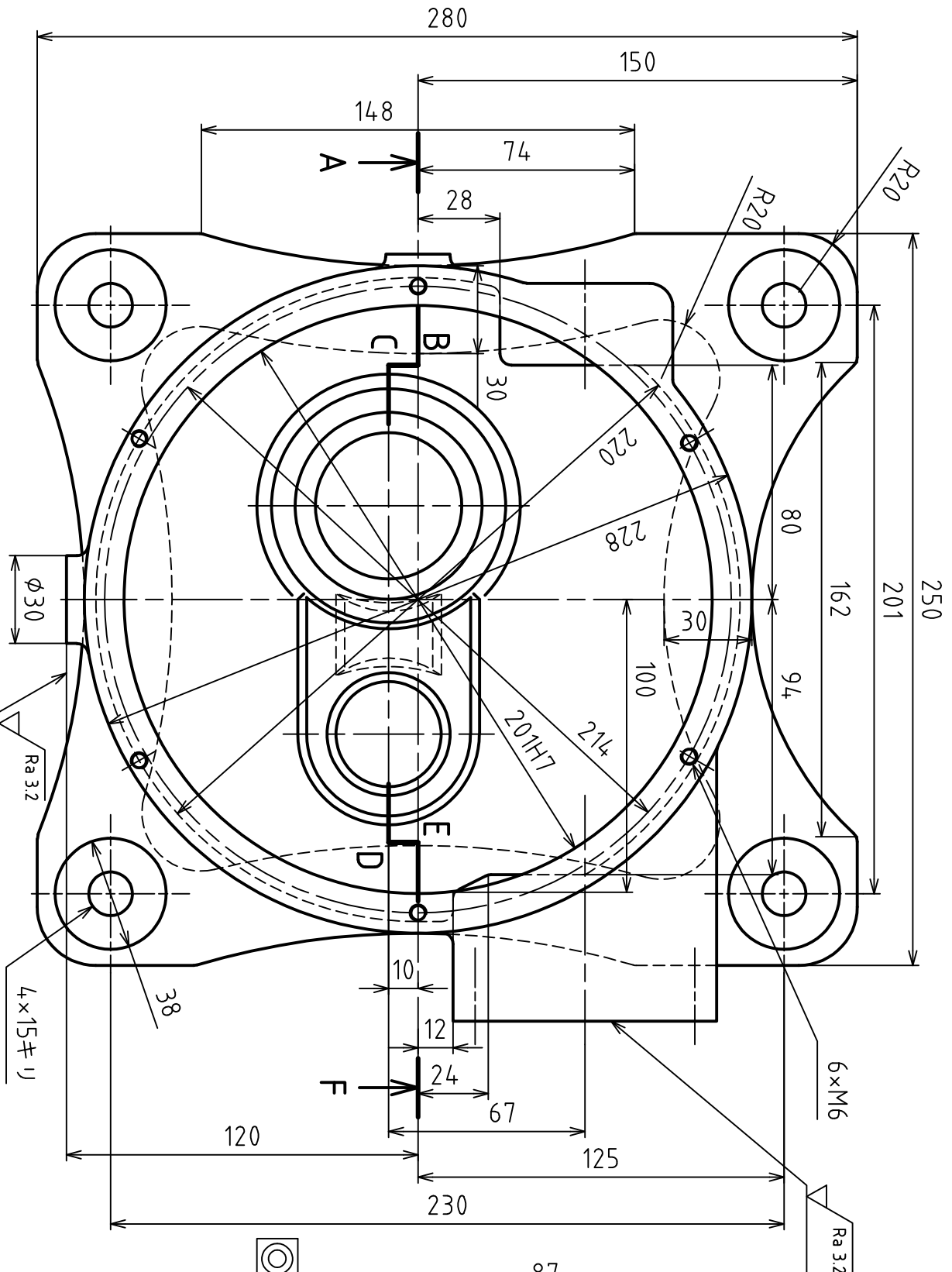


注記：铸造部の指示のない角隅の丸みはR4とする

$\sqrt{Rz\ 200}$ ($\sqrt{Ra\ 12.5}$ $\sqrt{Ra\ 3.2}$ $\sqrt{Ra\ 1.6}$)



$\oplus \phi 0.02\ A\ B\ C\ E$

A

$\oplus \phi 0.02\ A\ B\ C\ D$

受付番号

21



尺度1:2