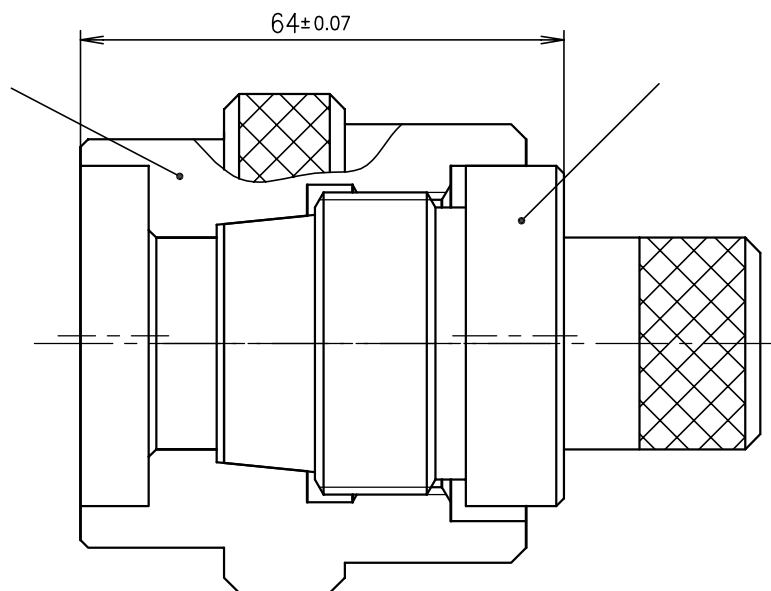


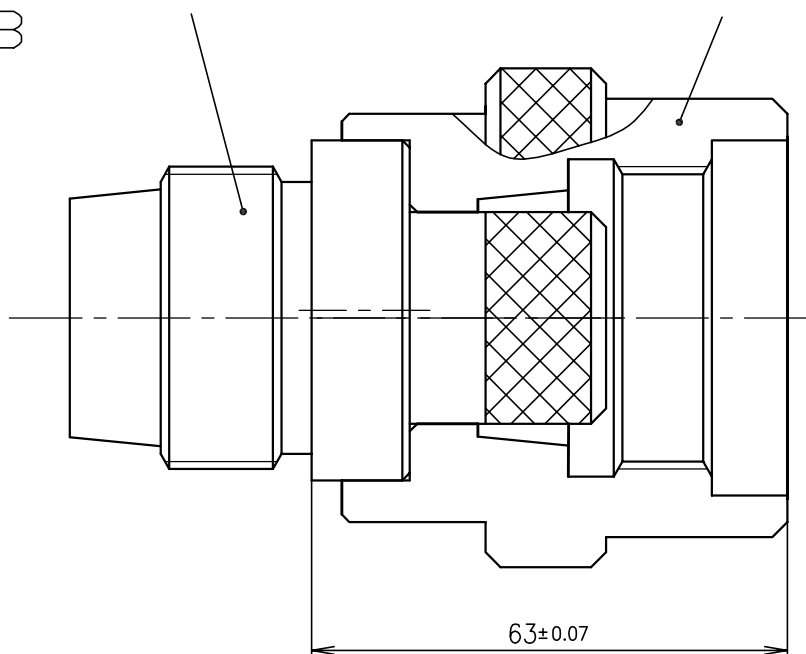
公 表

第6回若年者ものづくり競技大会「旋盤」職種 競技課題図(組立図)

組立図 A



組立図 B



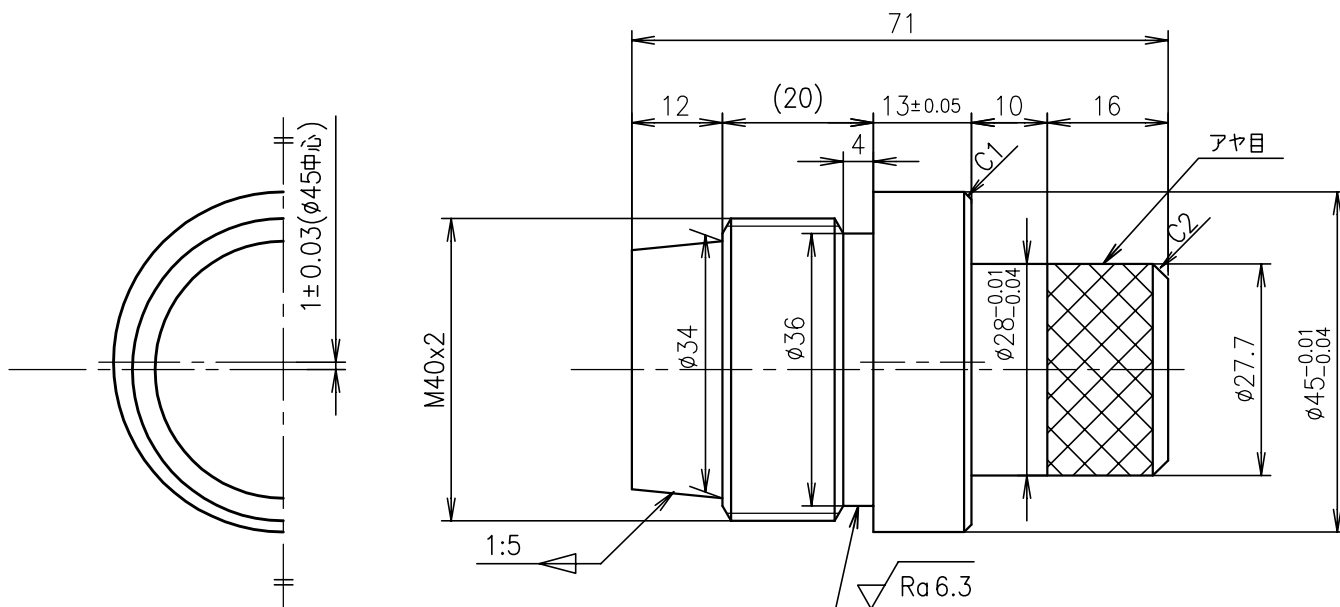
課題仕様

- ( 1 ) 指示のない各稜は糸面取り (C0.1~0.3) をすること
- ( 2 ) 指定公差以外は、普通公差JIS B 0405-m ( 中級 ) とする
- ( 3 ) 部品 ① の両軸端には、センター穴が残ったままの状態でもよい
- ( 4 ) すみ部にはR0.5以内のRがついてもよい
- ( 5 ) テーパーは部品 ① と ② を組合せて、あたりを出すこと
- ( 6 ) ネジの切り始めと終わりは30° または45° の面取りをすること

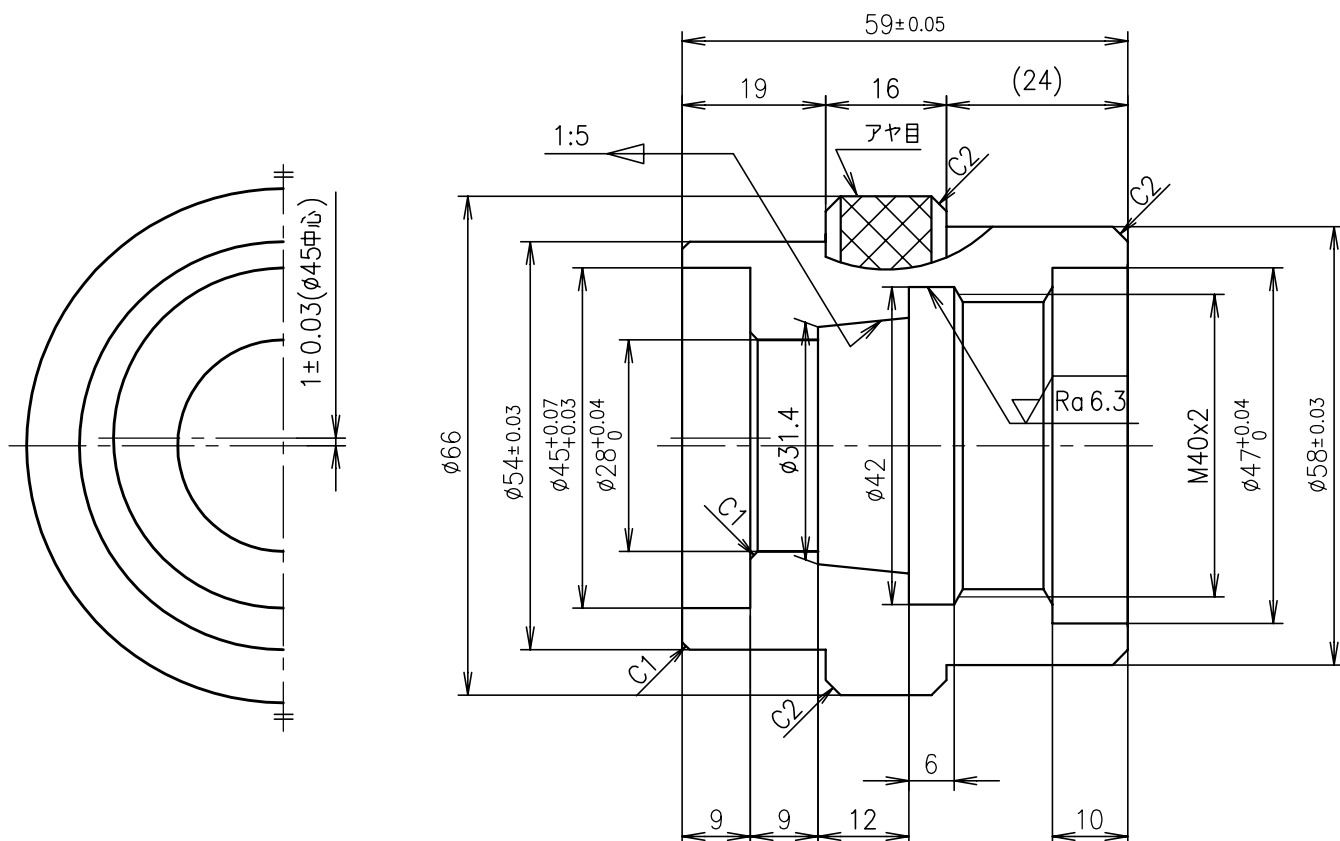
# 第6回若年者ものづくり競技大会「旋盤」職種 競技課題図(部品図)

本課題図は、三角法で作成されています。

$\sqrt{Ra\ 1.6}$  (  $\sqrt{Ra\ 6.3}$  )



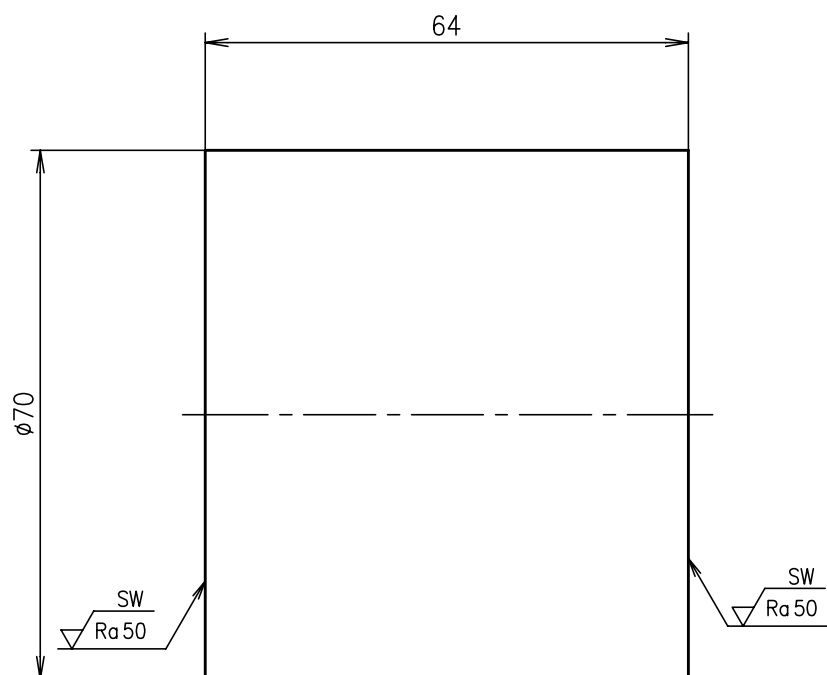
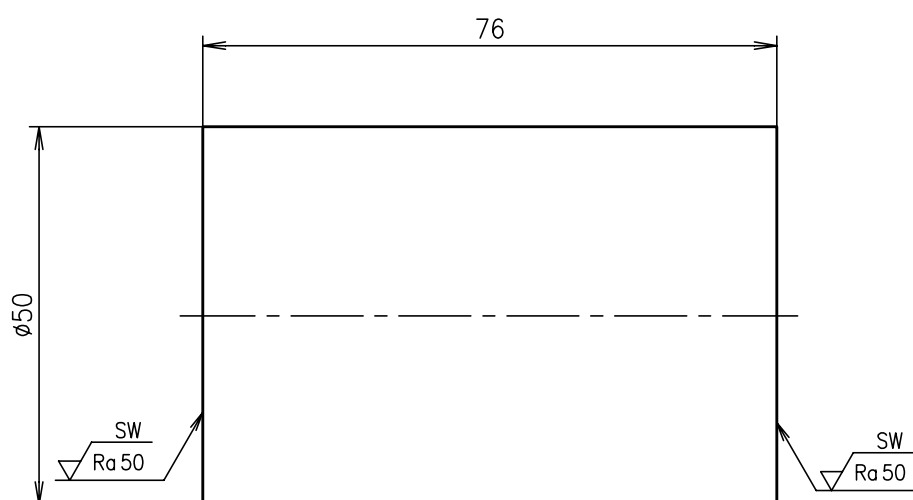
$\sqrt{Ra\ 1.6}$  (  $\sqrt{Ra\ 6.3}$  )



指示なき公差は、  
普通公差 JIS B 0405-m (中級)

# 第6回若年者ものづくり競技大会「旋盤」職種 競技材料図

1. 外径は黒皮であること
2. 両端面はノコ切断であること
3. 材質はS45Cであること



## 第6回若年者ものづくり競技大会「旋盤」職種 試し削り図

1. 公差は $\pm 1\text{ mm}$ とする  
※工程上都合の悪い場合は下図の寸法まで加工しなくてもよい
2. 加工部分の仕上げ面精度については不問とする
3. 各角にはC1程度の面取りをしてもよい
4. 削った部分の軸心位置については不問とする（偏心可）
5. 部品①へのセンタ穴加工は不可とする

