

公表 第45回 技能五輪全国大会「自動車板金」職種 競技課題

次の事項にしたがって、左図に示す製品を作りなさい。

- 1 競技時間
○ 7時間30分

2 指示事項

- 左図中のA～UおよびRA～RKの寸法は、競技当日指示する。
- 寸法公差は次のとおりとする。

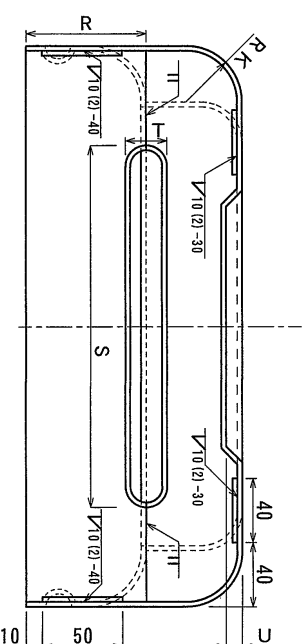
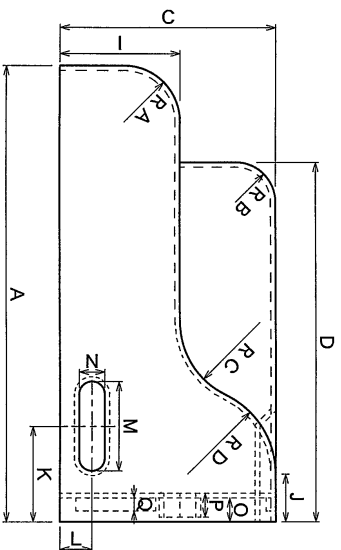
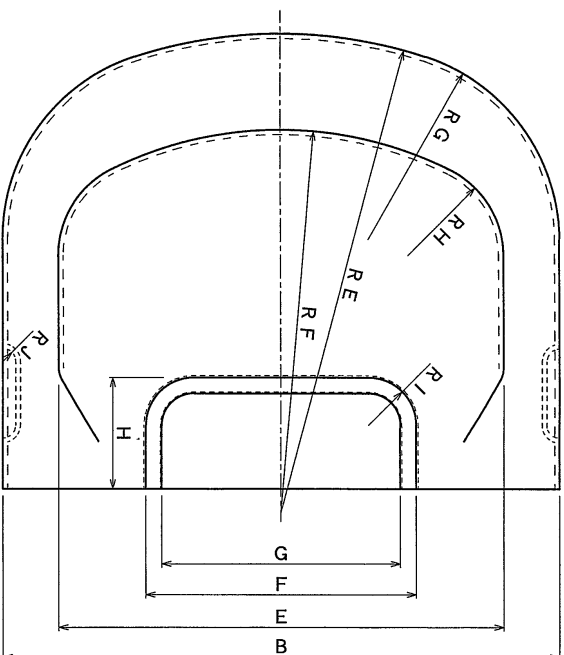
寸法(mm)	公差(mm)
15以下	±0.5
15を超えるもの	±1.0

ただし、R形状については、R寸法に関係なく形状誤差を0.5mm以下とする。

- 溶接部以外は加熱してはならない。
- 製品板端の切口面は糸面取りを施すこと。

3 支給材料

- 冷間圧延鋼板 SPCC 0.8×914×914mm 1枚



第45回 技能五輪全国大会 「自動車板金」職種 持参工具一覧表

【持参工具】

区分	品名	寸法・規格	数量	備考
工 具 及 び 測 定 具	スケール	スコヤも含む	適宜	
	自在定規		適宜	
	ノギス		適宜	
	ハイトゲージ		適宜	
	トースカン		適宜	
	ピンゲージ		適宜	測定用
	けがき針		適宜	
	センターポンチ		適宜	
	コンパス		適宜	
	やすり		適宜	紙やすり・バリ取り用等も含まれる
	金切りはさみ		4	
	切りたがね		1	
	影たがね	最大刃長は、80mm以内とする。	4	材質は問わない
	片手ハンマ	各種基本形状のもの	20	プラスチック製も可
	板金ハンマ			
	木ハンマ			
	* ならし金敷き	頭部の最大寸法はΦ120mm以内、個々の総重量は6kgf以内、凸形状とする。	8	支柱は使用しない
	* 心金	支柱を含めた最大長さは500mm以内、横断面形状は均一とし、最大寸法は80mm以内とする。		
	板金定盤	最大600X700mm以内	1	
	測定定盤	最大600X700mm以内	1	
* 木製当盤	最大長さ300mm以内、横断面の最大寸法は150mm以内、凸形状とする。	5	プラスチック製も可	
木うす	使用面の最大は500mm以内、使用面は1面とする。	1	プラスチック製も可	
砂袋		1		
ゴム板		適宜		
のこのみ	木工用	適宜		
ガス溶接装置	調整器(酸素用は、容器弁取付口が袋ナット式のものの)、ホース、吹管、火口等	一式	酸素・アセチレンは会場に準備する	
マグネットベース		適宜		
プライヤ	やっこ、パイスプライヤ、つかみはし	適宜	持参工具や作業台との固定は不可	
電気ドリル	バッテリー式も可、割れ止め用ドリル(Φ3mm)以下も含む	一式		
そ の 他	作業台	万力	一式	
	ガス溶接作業台	溶接作業台、吹管立て、イス等	一式	
	ガス溶接用具	手袋、保護メガネ、ライター、保護具等	一式	
	ガス溶接棒		適宜	
	ウエス		適宜	
ビニールテープ	養生用、ガムテープも可	適宜		
筆記用具	時計、サインペン、電卓、消去液、防錆油、カッターナイフも含む	適宜	電卓はプログラム機能のないもの	

* 注意事項

- 1 数量は最大数であり、使用しない場合は持参しなくてもよい。
- 2 工具で総型などに該当するとみなされるものは持参を認めない。ただし競技中に工具を修正することはかまわない。
- 3 万力に固定できる工具は*がついているものとする。
- 4 床焦げ防止対策資材を用意する。
- 5 ガス溶接技能講習修了証を持参すること。