

第 47 回技能五輪全国大会「曲げ板金」職種 競技課題

次の注意事項及び仕様に従い、競技課題図に示す製品を製作しなさい。

1. 競技日程

10 月 23 日(金) 作業準備 (集合時間 9 時 30 分、 終了時間 11 時 30 分)

10 月 24 日(土) 競 技 (集合時間 8 時 30 分、 終了時間 17 時 30 分)

10 月 25 日(日) 片 付 け (集合時間 9 時 00 分)

競技時間 標準時間 7 時間、 打ち切り時間 7 時間 30 分

2. 注意事項

- (1) 支給された材料の品名、寸法、数量等が、「4.支給材料」のとおりであることを確認すること。
- (2) 支給された材料に異常がある場合には、競技委員等に申し出ること。
- (3) 競技開始後は、原則として支給材料の再支給はしない。
- (4) 使用工具等は、「持参工具等一覧表」で指定したもの以外は使用しないこと。
なお、事前に作成した展開図、型板、展開寸法のメモ等を持込まないこと。
- (5) 競技中は、工具等の貸し借りを禁止する。
- (6) 作業中の服装等は、作業に適したものとし、作業に応じた保護具を使用すること。
- (7) 標準時間を超えて作業を行った場合は、超過時間に応じて減点されること。
- (8) 作業終了等の際、その旨を競技委員等に申告すること。
- (9) 競技委員等に作業が終了した旨を報告した後、工具等の手入れ、清掃及び整理整頓等を行うこと。
- (10) 競技当日は、労働安全衛生法第 61 条第 1 項に基づくガス溶接作業主任者免許証、ガス溶接技能講習修了証の資格証を携帯すること。

3. 仕様

- (1) けがき線は、原則として表面に出さないこと。
- (2) 折り曲げ半径は、内側で R3 以内とすること。
- (3) R 寸法表示は、すべて内寸法で示している。
- (4) 競技課題図の D 部は 4 ヲ所すべて、かど溶接とすること。
- (5) 競技課題図に示す別途指示は、競技当日配付する「競技及び加工について」に従うこと。

4. 支給材料

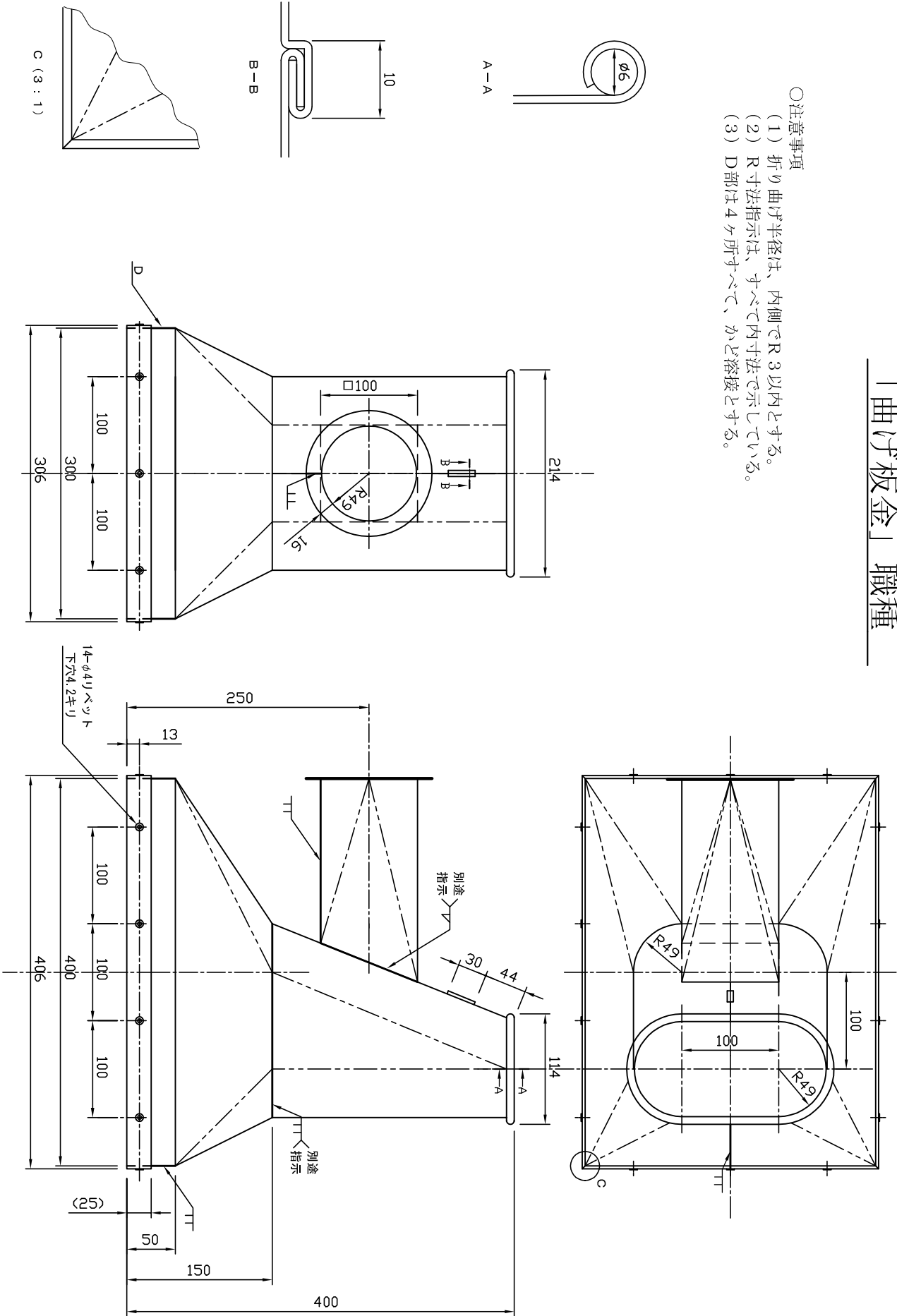
品 名	寸 法	数 量
一般用冷間圧延鋼板	t1.0×914×1829	1 枚
一般構造用圧延平鋼	t3.0×25×1500	1 本
丸 鋼	φ 6.0×600	1 本
ブラインドドリベット	φ 4.0×8.9	14 本

公 表

第 4 7 回技能五輪全国大会 競技課題図

「曲げ板金」職種

- 注意事項
- (1) 折り曲げ半径は、内側でR 3 以内とする。
 - (2) R 寸法指示は、すべて内寸法で示している。
 - (3) D 部は 4 ヶ所すべて、かど溶接とする。



区分	品 名	規 格 又 は 寸 法	数 量	備 考
工 具 類	けがき針		1	
	センターポンチ		1	
	板金ハンマー(からかみ)	口径20～30 頭長約120mm	1	
	片手ハンマー	約450g	1	
	木ハンマー	口径50～60 頭長約150mm	1	角形のものでもよい。
	コンパス	脚の長さ 150～250mm	2	計3
		脚の長さ 300～400mm	1	
	金切りばさみ	直 刃 300～400mm	1	計3
		柳 刃 300～400mm	1	
		えぐり刃 300～400mm	1	
	電気ばさみ	切断能力 4.5mm 以下	1	
	ヤスリ	平 250mm 中目	1	計2
		半 丸 250mm 中目	1	
	駒の爪ならし金敷	面の広さ 約40×60	1	
	平タガネ	刃幅 15～25mm	1	
	溝タガネ	溝幅 10mm程度	1	
	影タガネ	刃幅 50～90mm	1	
	折台	角度 100° 巾 50mm 厚さ 10mm 長さ 1000mm	1	
	拍子木及び刀刃	約500mm	各1	
	電気ドリル		1	
	鉄工ドリル	2.0mm、4.2mm	各1	予備のドリルを用意する。
	ハンドリベッター		1	4.0mmのブラインドリベットが使えるもの。
	金切りのこ	250～300mm	1	予備の刃を用意する。
	ヤットコ又はプライヤー		1	
	自在定規		1	
	シャコ万力又はハンドパイス		4	
測 定 具 類	スケール	300mm・600mm・1000mm	各1	
	スケール立て		1	
	スコヤ	平・台付き 300～500mm	各1	平スコヤは曲尺でもよい。
	トースカン	約500mm	1	
	ノギス	約400mm	1	
	プロトラクター		1	
そ の 他	角材	15×30×300程度	1	
	溶接吹管・吹管立て・火口掃除針		各1	SPCC1.0mmの溶接可能な火口付き。
	ガス容器開閉用レンチ	酸素ガス、アセチレンガス	各1	
	圧力調整器	酸素ガス、アセチレンガス	各1	逆火防止装置を具備したもの。
	導管(ゴムホース)	約5m	1	圧力調整器・吹管に接続できるもの。
	ガス点火用ライター		1	
	溶接用保護眼鏡・手袋		各1	
	ガス溶接棒	1.0×1000mm	8	
	電卓		1	プログラム機能のないもの。
	照明器具		適宜	
	ウエス・テープ類		適宜	
	青竹・マジックインク		適宜	
	防錆油		適宜	
	下敷用フィルム等		適宜	

注意

1. ガス溶接技能講習修了証又はガス溶接作業主任者免許を持参する。
2. 使用する工具等の種類と数量は上記に限られるが、予備としての用意は可能である。

区 分	設 備 ・ 品 名 の 名 称	規 格 又 は 寸 法	数 量	備 考
設 備	作業台	約900×1800mm、3口コンセント付き	1人に1台	
	定盤	約450×600mm	1人に1台	
	横万力	口径150mm	1人に1台	
	板	300×300×30mm(木材)	1人に1個	穴あけ加工時に使用。
	板	1220×2440×20mm(木材)	1人に1個	けがき作業時の下敷き用。
	ガス溶接装置	酸素ガス、アセチレンガス、容器運搬車	1人に各1	予備として各2準備する。
		調整器、導管(ゴムホース)、ホースバンド	若干	予備として準備する。
	圧力調整器用アダプタ	ドイツ式をフランス式に変換するアダプター	若干	予備として準備する。
	鋼管	直径 60×500mm	1人に1本	
		直径 30×500mm	1人に1本	
	鉄エドリル	2.0mm、4.2mm	若干	予備として準備する。
	ハンドリベッター		若干	予備として準備する。
	電気ドリル		若干	予備として準備する。
	コードリール	100V用	若干	予備として準備する。
材 料	水バケツ	垂鉛引き鉄板製(ポリバケツ不可)	1人に1個	
	一般用冷間圧延鋼板	1.0×914×1829mm	1人に1枚	凹み、錆、すりキズ等の無いもの。
	一般構造用圧延平鋼	3.0×25×1500mm	1人に1本	
	磨き丸鋼	6.0×600mm	1人に1本	
	ブラインドリベット	4.0mm×8.9(NSA5-3相当品)	1人に14本	