

# 第 63 回技能五輪全国大会

## 「洋裁」職種 競技課題

与えられた支給材料により仕様に基づいて、競技課題図のようなスーツの上着を製作しなさい。

### 1. 競技時間

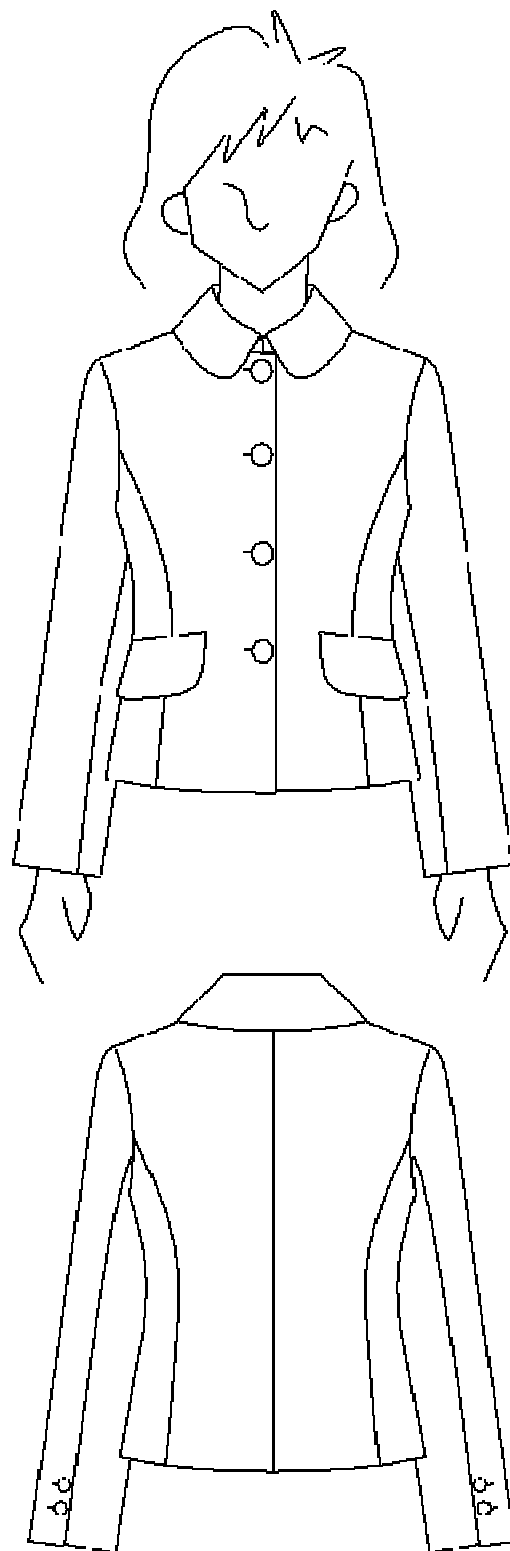
10 時間 ( 1 日目 : 7 時間 ・ 2 日目 : 3 時間 )

### 2. 支給材料 (材料及び型紙)

- (1) 表 地 : ウール地 1.4m (140cm 幅)
- (2) 裏 地 : ポリエステル 1.2m (137cm 幅)
- (3) 接着芯 : 2 種類 1.2m×2 (112cm 幅)
- (4) ミシン糸・手縫い糸・穴糸・肩パッド
- (5) 釦 : (1.8cm : 4 個・ 1.5cm : 4 個 )
- (6) 接着テープ : 3m (1cm 幅)
- (7) 型紙 : 縫い代なし、出来上がり  
(スタンドカラーの型紙は選手自身が起こすこと)
- (8) 製図用紙

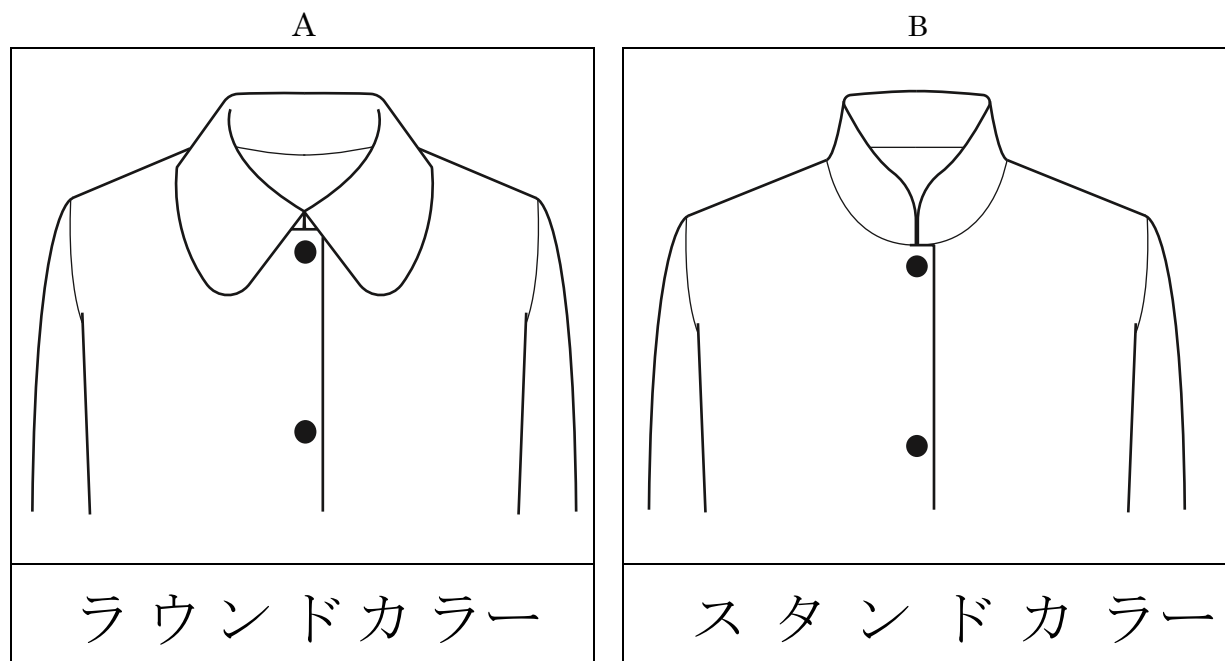
### 3. 仕 様

- (1) 上衣は与えられた人台にフィットするようにに製作する。但し、人台は同一形である。
- (2) 指定寸法は次の通りとする。
  - \* 着丈 48cm
  - \* 袖丈 56cm
- (3) ボタンホールは、鳩目つき手穴かがりとする。
- (4) 袖口ディテール (開き見せ・額縁仕立て)
- (5) ポケット口は、12 cm とする。  
両玉フラップ P (玉縁幅が 3~5mm とする)  
ポケットの深さは、11~12cm とする。
- (6) 裏地 (袖付け・袖口) は手まつりとする。
- (7) その他は、ミシン仕上げとする。
- (8) 残布は自由に使用して良い。
- (9) 糸通しは、競技時間内に行うこと。
- (10) スタンドカラーの場合、衿高は、4cm とする。



#### 4. 注意事項

- \* 会場に準備してあるもの以外は貸し出さない。
- \* 選手間の工具類等の貸借は認めない。
- \* 縫製用ゲージの持ち込みは禁止する。
- \* 指定された材料以外の物は使用できません。
- \* ミシン・アイロンの扱いは、気を付けて行うこと。  
なお、特にミシンの取り扱いについては、下記に留意すること。
  - (1) 不具合があった場合は、必ず挙手をし、近くにいる競技委員又は補佐員に知らせること。
  - (2) 不具合によりミシンを交換したい場合には、上記(1)と同様に挙手をし、交換希望を申し出ること。予備機を設定している場所で試し縫いをした上で、交換するか判断すること。
  - (3) 針の点検及び糸調子は選手が行うこと。
- \* 競技中の服装は、作業に適したものを着用すること。
- \* 競技中は、携帯電話、スマートフォン、ウェアラブル端末等の持込み使用（電卓機能の使用を含む）を禁止とする。
- \* 交通機関等による遅刻の場合、競技の参加する事を認め、減点対象としない。但し、遅れによる競技延長時間は協議により原則として最大 15 分以内とし、選手はそれに従うこと。
- \* 衿のディティールデザインは当日発表します。



※スタンドカラーの場合、衿高は、4cm とする。

## 第 63 回技能五輪全国大会

### 「洋裁」職種 採点項目及び観点

主な採点項目及び主な観点は、次のとおりとする。

主な項目	主な観点
シルエット	前面 ・ 背面 ・ 横面
身ごろ	<ul style="list-style-type: none"> <li>* 芯のはり方</li> <li>* 前後のパネルラインの縫い方</li> <li>* 見返し（見返しと身頃のなじみ）</li> <li>* ボタンホールと位置・ボタン付け</li> <li>* ポケットの形状</li> <li>* 裏の縫い方 等</li> </ul>
衿	<ul style="list-style-type: none"> <li>* 衿作り（縫い方）</li> <li>* 全体のバランス</li> </ul>
袖	<ul style="list-style-type: none"> <li>* 袖作り（縫い方）</li> <li>* 袖の形状（くせ取りができているか）</li> <li>* 袖口あきの縫い方</li> <li>* 袖付け 等</li> </ul>
手まつり	<ul style="list-style-type: none"> <li>* 袖裏等のまつり</li> <li>* 前端の星止めの仕方</li> </ul>
糸くず及び汚れ	
全体の仕上げ	
安全衛生・作業態度	

## 第 63 回技能五輪全国大会

## 「洋裁」職種持参工具一覧表

品 名	規 格	数 量	備 考
アイロ ン	家庭用スチームアイロン	1 台	工業・職業用スチームアイロンは認めない。 スチームアイロンを使用したい場合は、 <u>家庭用</u> に限り持参しても良い
は さ み	裁断用	適 宜	カッター使用の場合は、ビニール板を用意する事
物 指 類	カーブ尺・メジャー等・定規	適 宜	
そ の 他 の 用 具	ルレット・縫い針・目打ち・ピン針・ステッチ定規・小ばさみ類・ドライバー・霧吹き・鳩目パンチ 等	適 宜	鉄マンを使用したい場合は持参してもよい。
筆 記 用 具 類	チャコ・鉛筆・消しゴム 等	適 宜	チャコペーパー使用可
糸 類	しつけ糸	適 宜	糸通しは競技開始後とする
敷布（アイロン） あて布	使い慣れたもの クッキングシート	適 宜	

- (注)
1. アイロンは、会場設備のドライアイロンか持参した家庭用スチームアイロンのどちらか一つを使用すること。
  2. 会場に準備してあるもの以外は貸し出さない。
  3. 選手間の工具類等の貸借は認めない。

公 表

第 63 回技能五輪全国大会

「洋裁」職種競技会場設備基準

設 備 の 名 称		寸 法 又 は 規 格	数 量	備 考
区 分	品 名			
設 備 類	作 業 台	180 cm×90 cm 180 cm×45 cm（ミシン用）	1 台 1 台	1 人 1 台
	ラ イ ト	ゼットライト (卓上スポットライト)	1 台	1 人 1 台
機 械 類	ミ シ ン	職業用卓上ミシン	1 台	ボビンケース ボビン 2 個 ミシン針付き 付属工具なし
工 具 類	ドライアイロン	5 号 ～ 6 号	1 台	水入れ及び水刷毛付き <u>家庭用スチームアイロン</u> 持参しても良い
	人 台	標準体型の中寸	1 台	バスト 83 cm ウエスト 63 cm ヒップ 88 cm
	大 ま ん		1 個	
	袖 ま ん		1 個	
	小 う ま		1 個	鉄マンを持参しても 良い
	文 鎮		3 個	持参しても良い