

第 62 回技能五輪全国大会 「美容」職種

Q & A 等

競技課題に関する質問及びその回答等を、下記に掲載いたしますので、ご確認下さい。

【質問 1】

各競技課題で技能五輪用ウィッグ支給となっていますが、メーカーなど詳しく教えていただけますか。値段も分ればお願いします。

【回答 1】

各競技課題では、大会専用のウィッグを支給します。

競技に使用するウィッグ等について、購入ご希望の場合は選手宛に送付される「ウィッグ申込書」によりお申し込み下さい。値段は、競技課題 3 用（ブリーチ済金髪）が 10,150 円（税別）、競技課題 1、2、4 用（明度 8 程度のもの）が 11,600 円（税別）となっています。

【質問 2】

競技課題 1、3 のカラーリングについて、【カラーリングの範囲は自由とする。】とありますが、今回は根元から全部カラーリングしなくても良いということでしょうか。

【回答 2】

その通りです。

【質問 3】

【ブリーチ剤は支給されたもの（2 剤 6%以内）を使用すること】となっていますが、ブリーチ剤はどのような形で、どれだけの量が支給されるのですか。足りない場合は、追加で支給されるのですか。

【回答 3】

各選手に対して、「エドルブリーチ 350 g」「エドルオキシ（6%）10×1 本」を支給しますので、各自、カップ等で混ぜて使用してください。足りない場合は、追加で支給します。

なお、支給分と別に「エドルオキシ（2%）」を用意しますので、必要な場合は申し出てください。

ブリーチ剤に関する問い合わせは下記へご連絡ください。

・ルベル／タカラベルモント TEL 03-3374-1541（清水）

【質問 4】

【パーマ液は当日支給されるものを使用すること】となっていますが、パーマ液はどのような形で、どれだけの量が支給されるのですか。

【回答 4】

各選手に対して、「プライア T/C 第1剤 400ml」「プライア TG&T/C チオ系 第2剤 400ml」を支給しますので、各自、持参のスポイトに入れて使用してください。

パーマ液に関する問い合わせは下記へご連絡ください。

・ルベル／タカラベルモント TEL 03-3374-1541（清水）

【質問 5】

持参するカラー剤（ヘアマニキュア）は、単色で持参し競技内で色の調合をしなければいけないのでしょうか、あらかじめ色を調合したものを持参してもいいのでしょうか。

【回答 5】

競技時間内で色の調合を行い、あらかじめ色を調合したものは使用できません。

【質問 6】

競技課題3の電気器具類はコテやアイロンを使っても良いということでしょうか。

【回答 6】

使用可能です（電源は1人1ヶ口、1300Wまで）。

【質問 7】

競技課題1のカラーは全体の何%までOKですか？

【回答 7】

自由です。

【質問 8】

「シザーケースは禁止」とあるが、4種目とも机の上にシザーやコームを置いてから競技するのですか？

【回答 8】

そのとおりです。

【質問 9】

「ゴム手袋を使用すること」とあるが、ビニール手袋の使用は禁止ですか？

【回答 9】

使用して良いです。

【質問 10】

競技課題 1 についてカットの条件とはどのようなものでしょうか。

レイヤー・グラデーション・ワンレングスといった造形なのでしょうか。

ブラント・スライドというような技法のことなのでしょうか。

【回答 10】

当日提示するものにできるだけ近づけてください。

【質問 11】

ルールには記載がありませんが、ウィッグの傾ける角度に何か制限はありますか？

【回答 11】

角度に制限はありませんが、ウィッグは人体として取り扱ってください。また、競技終了時には指定する方向にまっすぐ向けてください。

【質問 12】

タイムコールについて、どのタイミングでどのようなアナウンスをする予定でしょうか？

【回答 12】

各競技の競技時間の中で、次の残り時間に該当するタイミングで表示のようにタイムコールします。

「残り 120 分」、「残り 60 分」、「残り 30 分」、「残り 20 分」、

「残り 10 分」、「残り 5 分」、「残り 1 分」、「終了」

【質問 13】

競技課題 4 の注意事項⑧の「プラスチックフォーム（毛型）、発泡スチロールあるいは、はり金、アミカラー、すき毛等の毛芯を使用して形を整えることは禁止」とは作る過程で使用することが禁止なのか、又は作る過程では使用して良いが仕上がった作品に装着されていることが禁止なのかどちらですか？

【回答 13】

作る過程での使用は可だが、仕上がった作品に使用することは不可とします。

【質問 14】

競技課題2のカット、パーマ後の審査はどのようなことを見られるのでしょうか？

【回答 14】

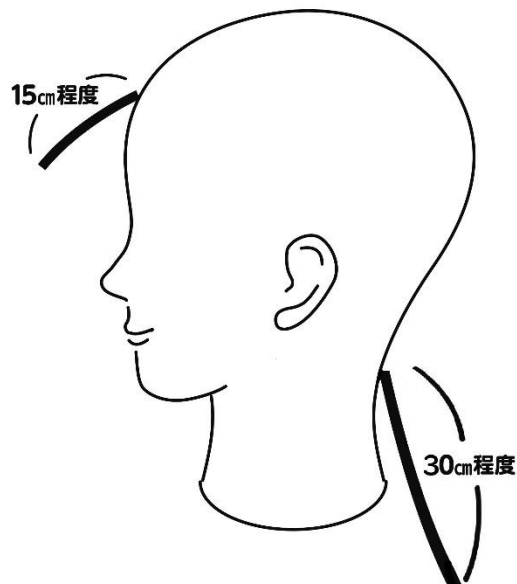
カットは指定された長さのレイヤースタイルにカットされているか、当日提示されたパーマとの調和がとれているか等、パーマはウェット状態で、全体のパーマのかかり具合、課題に沿ったロッドの選定や薬液の放置時間が正しかったかどうか、輪ゴムのへこみにより髪が折れたり、あとが付いていないか等を審査します。

【質問 15】

「フロント15cm程度、ネープ30cm程度のレイヤースタイル」とありますが、具体的にどこの長さのことでしょうか。

【回答 15】

具体的な長さについては、イラストに準じた長さとしてください。レイヤーは各自作品に合わせてカットして下さい。



【質問 16】

主要採点項目にある、『競技作業場の衛生管理』とは、どのようなポイントが採点されるのでしょうか？

【回答 16】

主に3つの観点から審査します。

- ①ウィッグを人体として扱っているか
- ②作業スペースは、常に安全で衛生的な状態を保ち、作業ができているか
- ③薬剤の取り扱いを正しく理解し、使用しているか

【質問 17】

ウィッグの顔に髪がかかっている状態は、人体として扱っていないとみなされるのですか？

【回答 17】

フロントの作業中は構いませんが、それ以外は人体として扱っているとみなされません。

【質問 18】

スタンドクランプを使用したいのですが可能でしょうか？

【回答 18】

競技時間中にスタンドクランプを使うことは可ですが、作業は必ず競技スペース内で行ってください。また、競技時間内に机に取り付けたクランプに作品を移して下さい。審査は机に取り付けたクランプの作品を審査します。

【質問 19】

カラーリングの際、顔に保護としてラップを巻くのはありますか。

【回答 19】

ウィッグは人として扱ってください。目や鼻、口を覆ってはなりません。

【質問 20】

第2課題のパーマロングスタイルで、フロント15cm程度と記載してありますがフロントとはバングのことでしょうか、それともイヤートゥーイヤー前までのことでしょうか。

【回答 20】

フロント15cmの対象は富士額になります。Q&A 回答15の図の通りです。

【質問 21】

第2課題のパーマロングスタイルでフィンガーセットと記載してありますが、完全に乾かすのですか、セミウェットでの仕上がりですか？

【回答 21】

ハンドドライヤーを使用してフィンガーセットをしていただきますが、完全なドライでなくても構いません。ただし、仕上がっていないとみなされた場合は未完成と判断します。

【質問 22】

第4課題のブライダル・ロングスタイルで髪飾りとして金箔や銀箔を使用することは可能でしょうか？

【回答 22】

第4課題において金箔や銀箔は使用出来ません。金箔や銀箔は髪飾りとしては扱いません。ラメスプレー等と同様のものと判断します。

【質問 23】

ドライヤーボンネットの持ち込みは不可ですか？

【回答 23】

ドライヤーボンネットの持ち込み・使用は不可とします。

【質問 24】

カラー放置時間中にドライヤーで加温はダメですか？

【回答 24】

競技課題P.2 実施にあたっての注意事項の④で、「薬剤を使用中の加温・加熱は一切禁止とする。」とありますので、競技中のカラー剤、パーマ剤の加温は禁止となります。

〔問い合わせ先〕

中央職業能力開発協会 技能振興部振興課（技能五輪全国大会担当）

URL <https://www.javada.or.jp/jigyuu/gino/zenkoku/index.html>