

第 60 回技能五輪全国大会

「洋裁」職種 競技課題

与えられた支給材料により仕様に基づいて、競技課題図のようなスーツの上着を製作しなさい。

1. 競技時間

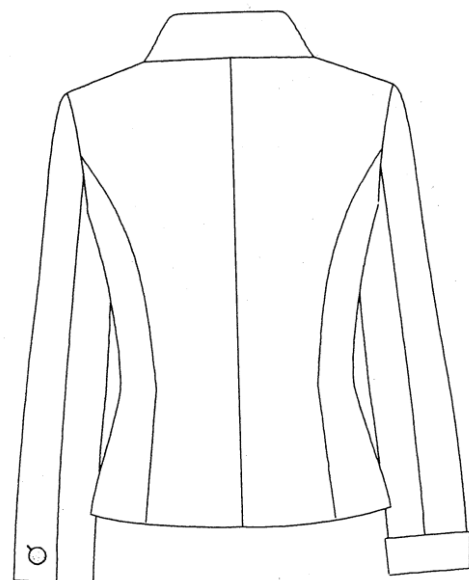
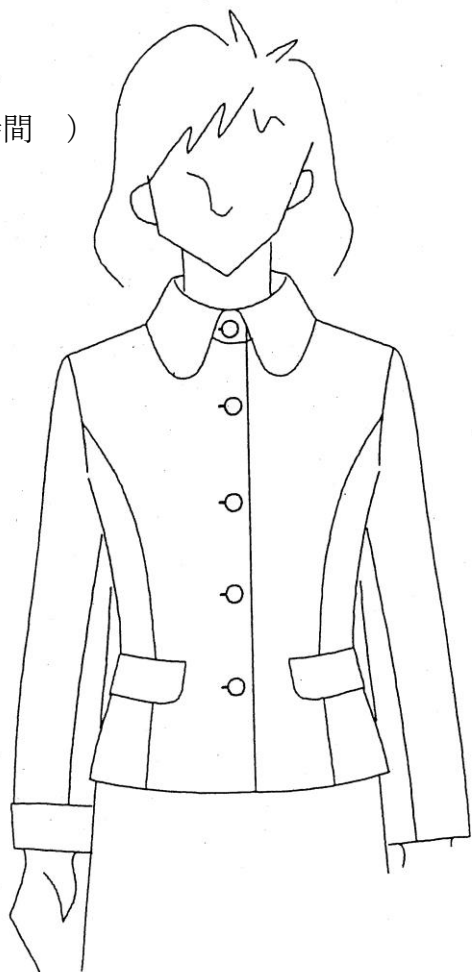
10 時間 (1 日目 7 時間 ・ 2 日目 3 時間)

2. 支給材料 (材料及び型紙)

- (1) 表 地 : ウール地 1.5m (140cm 幅)
- (2) 裏 地 : ポリエステル 1.3m (122cm 幅)
- (3) 接着芯 : 1m (112cm 幅)
- (4) ミシン糸・手縫い糸・穴糸・肩パッド
- (5) 釦 : (1.8cm 7 個)
- (6) 接着テープ : 3m (1cm 幅)
- (7) 型紙 : 縫い代なし、出来上がり寸法

3. 仕 様

- (1) 上衣は与えられた人台にフィットするように製作する。但し、人台は同一形である。
- (2) 指定寸法は次の通りとする。
 - * 着丈 49cm
 - * 袖丈 56cm
 - * ポケット口寸 10.5cm
- (3) ポケットは、フラップ付き両玉ポケットとする。
両玉縁、幅は 4mm とする
フラップのパターンは厚紙で持参しても良い。
- (4) ボタンホールは、鳩目つき手穴かがりとする。
- (5) 袖口ディテール
(本開きみせ (鳩目穴) 額縁仕立て)
or (後付けカフス) は当日発表します。
- (6) 裏地 (袖付け・袖口) は手まつりとする。
- (7) 台衿は表・裏をミシン縫いし、縫い代を割り中綴じする。
- (8) その他は、ミシン仕上げとする。
- (9) 残布は自由に使用して良い。
- (10) 糸通しは、競技時間内に行うこと。

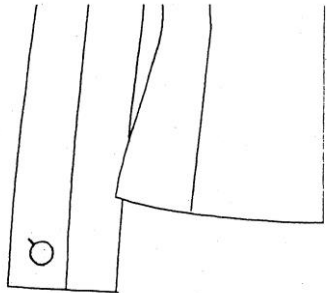
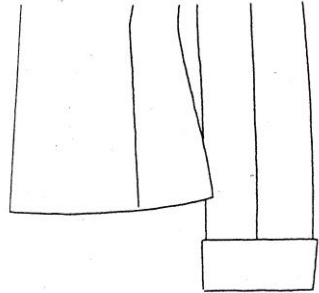


4. 注意事項

- * 会場に準備してあるもの以外は貸し出さない。
- * 選手間の工具類等の貸借は認めない
- * ミシン・アイロンの扱いは、気を付けて行うこと。
なお、特にミシンの取り扱いについては、下記に留意すること。
 - (1) 不具合があった場合は、必ず挙手をし、近くにいる競技委員又は補佐員に知らせること。
 - (2) 不具合によりミシンを交換したい場合には、上記(1)と同様に挙手をし、交換希望を申し出ること。予備機を設定している場所で試し縫いをした上で、交換するか判断すること。
 - (3) 針の点検は選手が行うこと。
- * 競技中の服装は、作業に適したものを着用すること。
- * 競技中は、携帯電話、スマートフォン、ウェアラブル端末等の使用（電卓機能の使用を含む）を禁止とする。
- * 交通機関等による遅刻の場合、競技の参加する事を認め、減点対象としない。但し、遅れによる競技延長時間は競技委員の協議により、原則として最大 15 分以内とし、選手はそれに従うこと。

袖口デテール

本開きみせ（鳩目穴） 額縁仕立て or 後付けカフス は、 当日 発表します。

	
本開きみせ（鳩目穴） 額縁仕立て	後付けカフス

公 表

第 60 回技能五輪全国大会

「洋裁」職種持参工具一覧表

品 名	規 格	数 量	備 考
アイロン	家庭用スチームアイロン	1 台	工業・職業用スチームアイロンは認めない。 スチームアイロンを使用したい場合は、 <u>家庭用</u> に限り持参しても良い
はさみ	裁断用	適 宜	カッター使用の場合は、ビニール板を用意する事
物 指 類	カーブ尺・メジャー等・定規	適 宜	
その他の用具	ルレット・縫い針・目打ち・ピン針・ステッチ定規・小ばさみ類・ドライバー・霧吹き・鳩目パンチ 等	適 宜	鉄マンを使用したい場合は持参してもよい。
筆記用具類	チャコ・鉛筆・消しゴム 等	適 宜	チャコペーパー使用可
糸 類	しつけ糸	適 宜	糸通しは競技開始後とする
敷布 (アイロン) 当て布	使い慣れたもの	適 宜	

- (注)
1. アイロンは、会場設備のドライアイロンか持参した家庭用スチームアイロンのどちらか一つを使用すること。
 2. 会場に準備してあるもの以外は貸し出さない。
 3. 選手間の工具類等の貸借は認めない。

公 表

第 60 回技能五輪全国大会

「洋裁」職種競技会場設備基準

設 備 の 名 称		寸 法 又 は 規 格	数 量	備 考
区 分	品 名			
設 備 類	作 業 台	180 cm×90 cm	1 台	1 人 1 台
		180 cm×45 cm (ミシン用)	1 台	
	ラ イ ト	ゼットライト (卓上スポットライト)	1 台	1 人 1 台
機 械 類	ミ シ ン	職業用卓上ミシン	1 台	ボビンケース ボビン 2個 ミシン針付き 付属工具なし
工 具 類	ドライアイロン	5号 ~ 6号	1 台	水入れ及び水刷毛 (<u>家庭用スチームアイロン</u> 持参しても良い)
	人 台	標準体型の中寸	1 台	バスト 83 cm ウエスト 63 cm ヒップ 88 cm
	大 ま ん		1 個	
	袖 ま ん		1 個	
	小 う ま		1 個	鉄マンを持参しても 良い
	文 鎮		3 個	持参しても良い

第 60 回技能五輪全国大会

「洋裁」職種 採点項目及び観点

主な採点項目及び主な観点は、次のとおりとする。

主な項目	主な観点
シルエット	前面 ・ 背面 ・ 横面
身ごろ	<ul style="list-style-type: none"> * 芯のはり方 * 前後のパネルラインの縫い方 * 見返し（見返しと身頃のなじみ） * ボタンホールと位置・ボタン付け * フラップ付き両玉ポケットの縫い方 * 裏の縫い方 等
衿	<ul style="list-style-type: none"> * 衿作り（縫い方） * 衿全体のバランス
袖	<ul style="list-style-type: none"> * 袖の形状（くせとりができていないか） * 袖口本開き or 後付カフスの縫い方 * 袖付け 等
手まつり	<ul style="list-style-type: none"> * 袖裏及び袖口のまつり * ボタンホール * 前端の星止め
糸くず及び汚れ	
全体の仕上げ	
安全衛生・作業態度	* 作業中のケガ・やけど 等