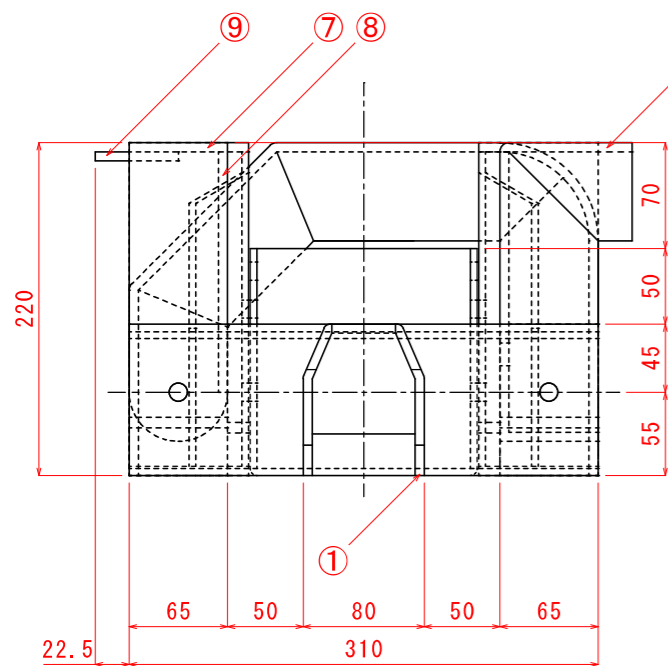


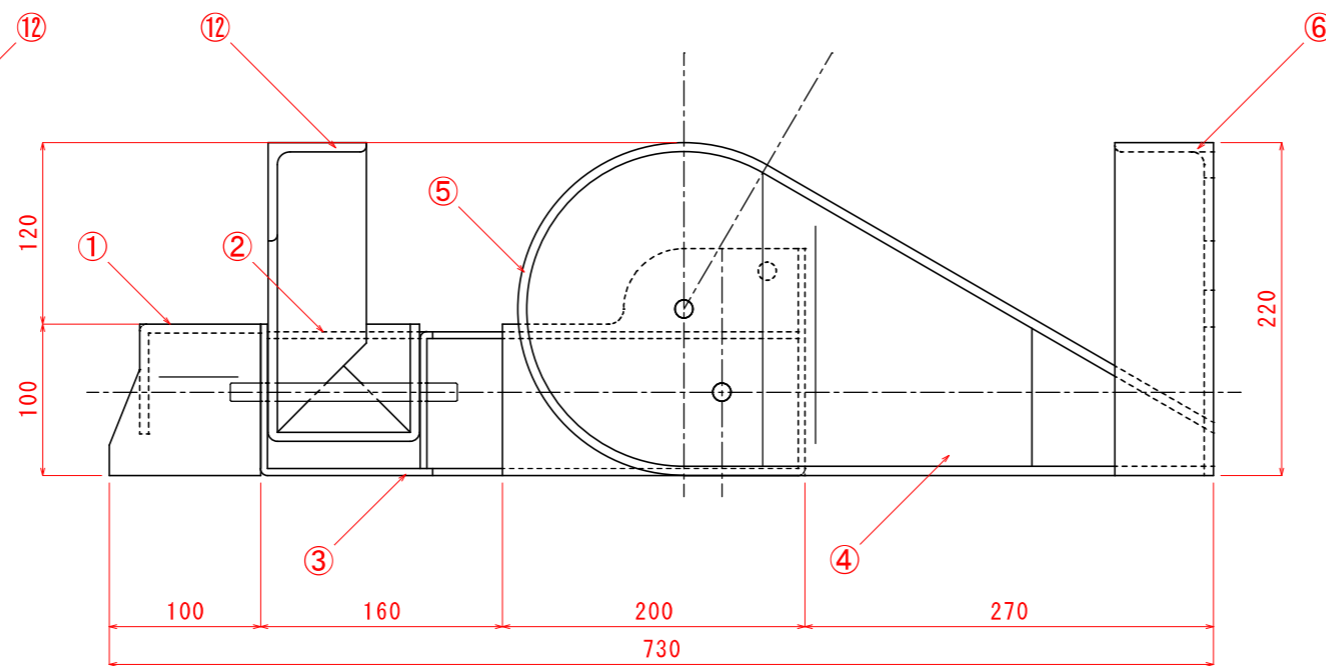
平面図

NO.	品名・寸法	員数
①	平鋼 SS400 t6	1
②	鋼板 SS400 t4.5	1
③	鋼板 SS400 t4.5	1
④	鋼板 SS400 t4.5	2
⑤	平鋼 SS400 t6	2
⑥	等辺山形鋼 SS400 65×65×6	1
⑦	平鋼 SS400 t6	1
⑧	平鋼 SS400 t6	1
⑨	平鋼 SS400 t6	1
⑩	平行ピン S45C φ12×150 (B種)	2
⑪	平行ピン S45C φ12×200 (B種)	2
⑫	※当日公開部品 等辺山形鋼 SS400 65×65×6 (追加支給材: 65×65×6×600)	1



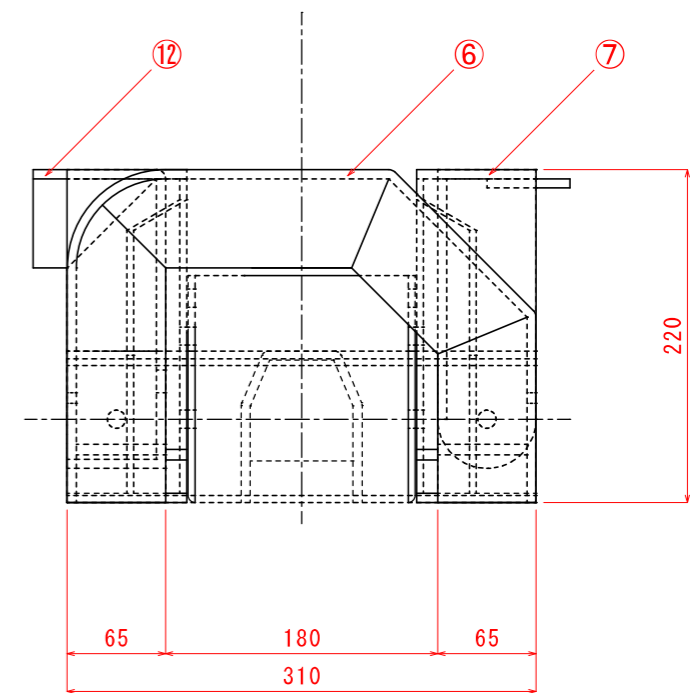
左側面図

部品⑩・⑪省略



正面図

部品⑦～⑨省略



右側面図

部品⑩・⑪省略

・本図はすべてA3用紙で印刷のこと。

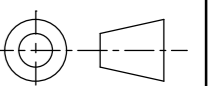
※当日公開図面

第60回技能五輪全国大会 構造物鉄工職種競技課題 (1)

縮尺

1 : 5

投影法



部品①～③、⑦～⑪詳細図 (事前公開図面と変更なし)

【特記事項】

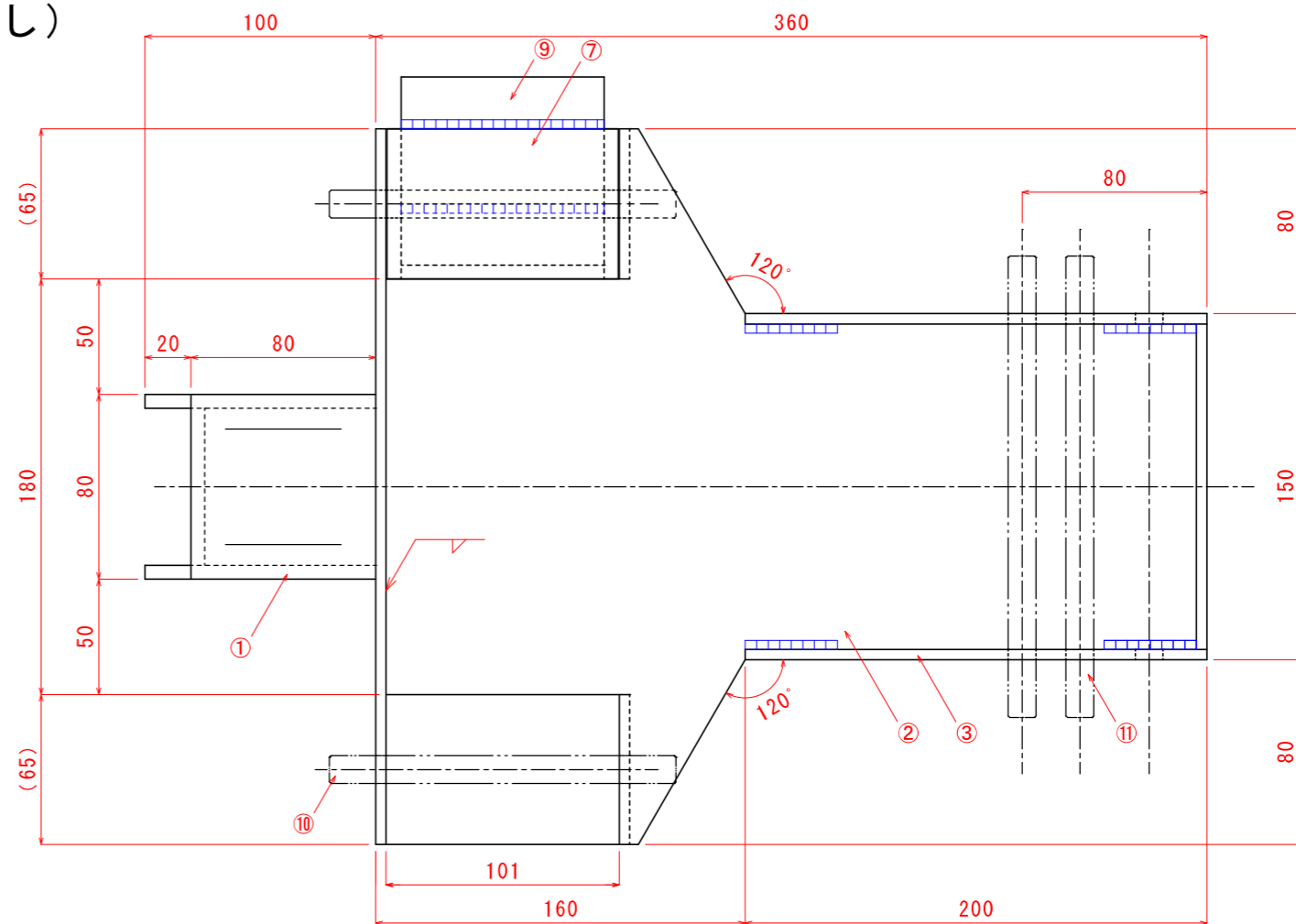
・溶接部は下記の表示、または溶接記号で示す。

 (1目盛は5mm)

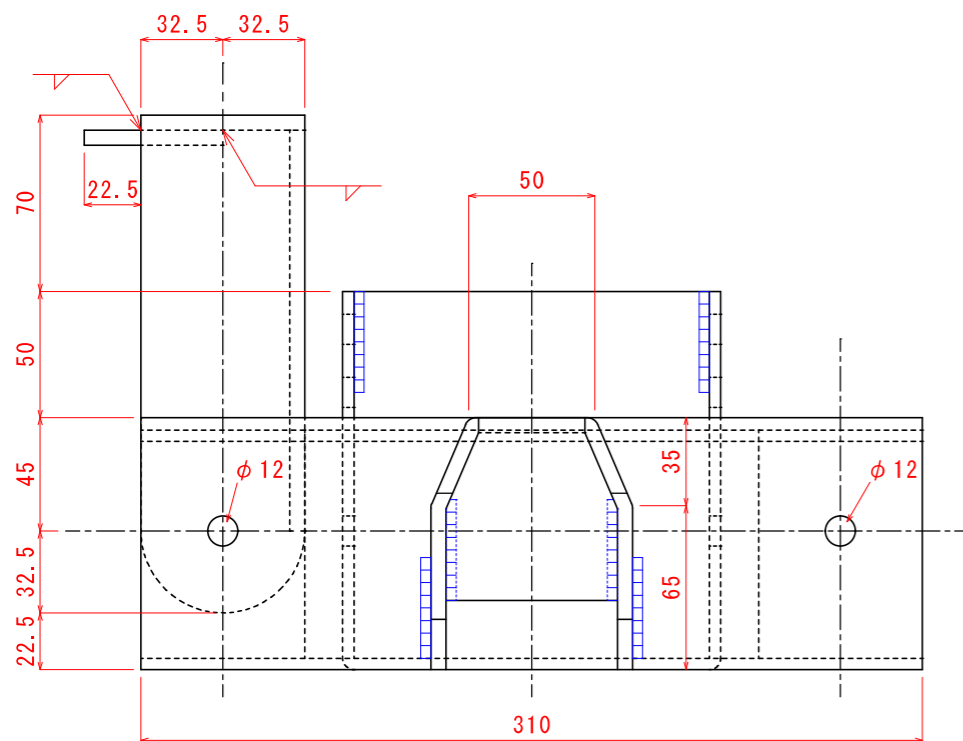
・溶接表記一部省略

・指示のない溶接長は40mmとする。

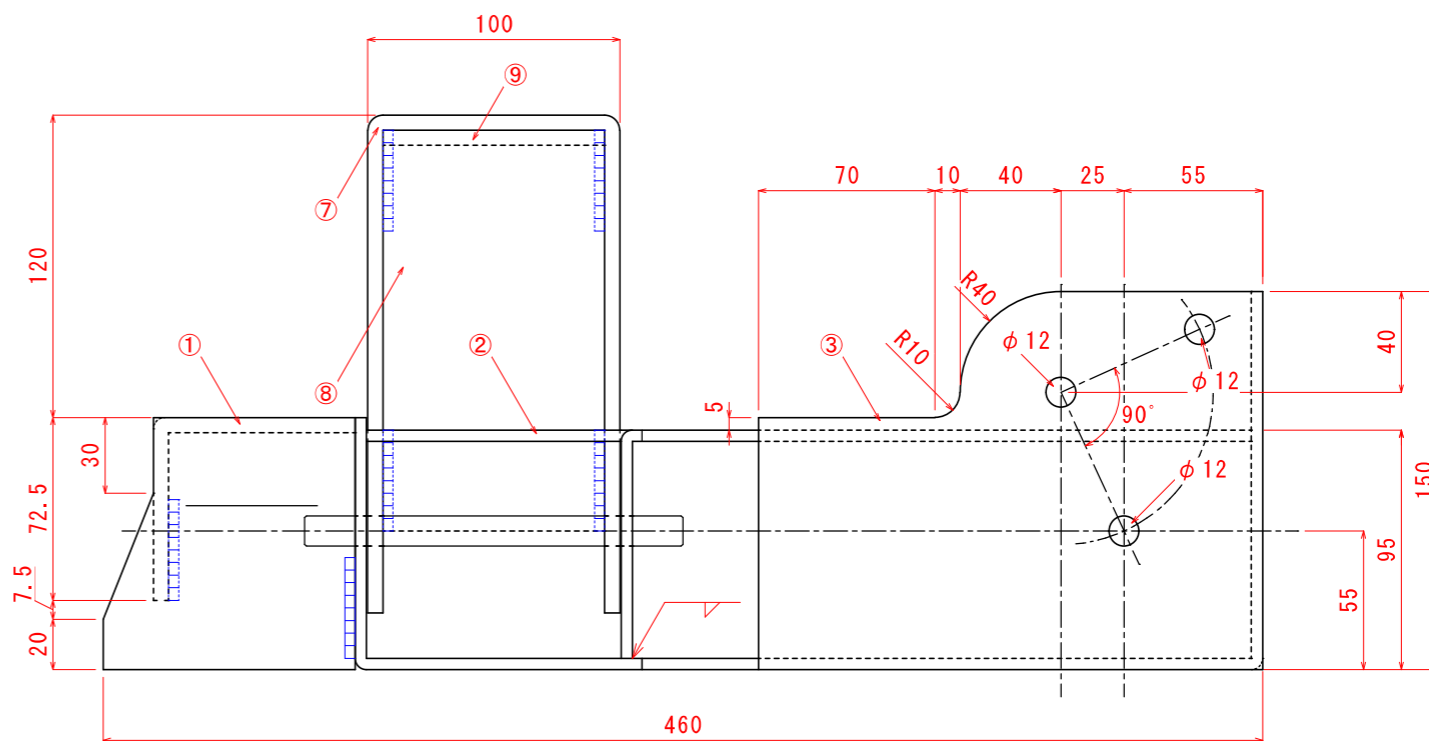
・隅肉溶接の脚長は板厚に応じ、等辺脚長とする。



平面図



左側面図



正面図

・本図はすべてA3用紙で印刷のこと。

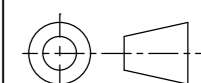
※当日公開図面

第60回技能五輪全国大会 構造物鉄工職種競技課題 (2)

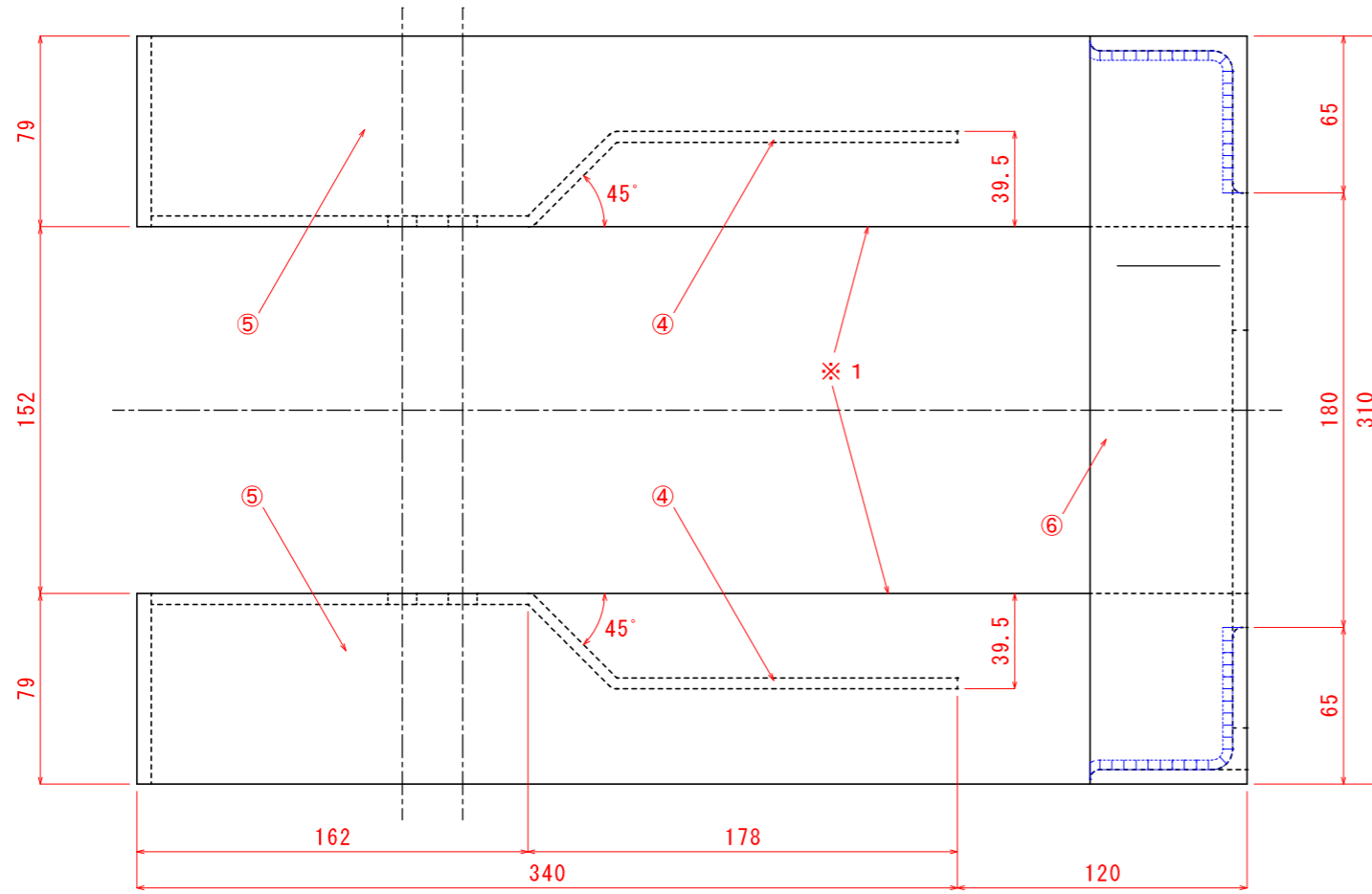
縮尺

1 : 3

投影法

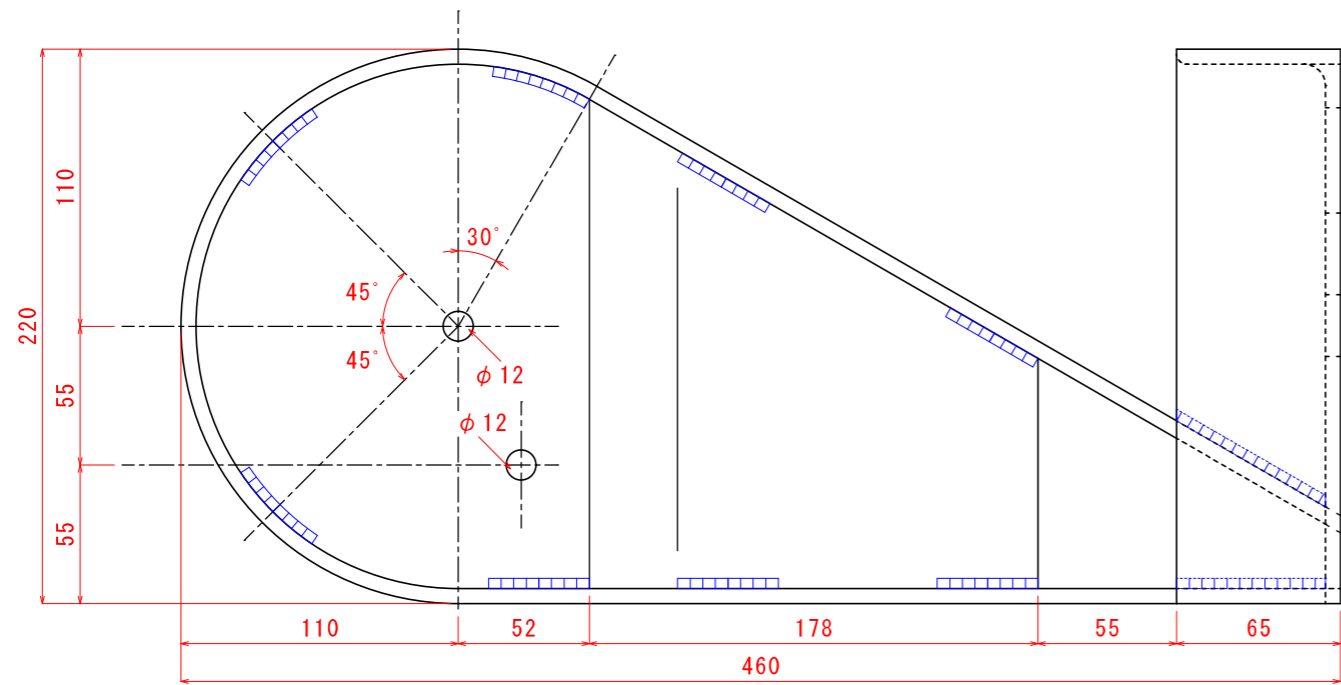


部品④～⑥詳細図

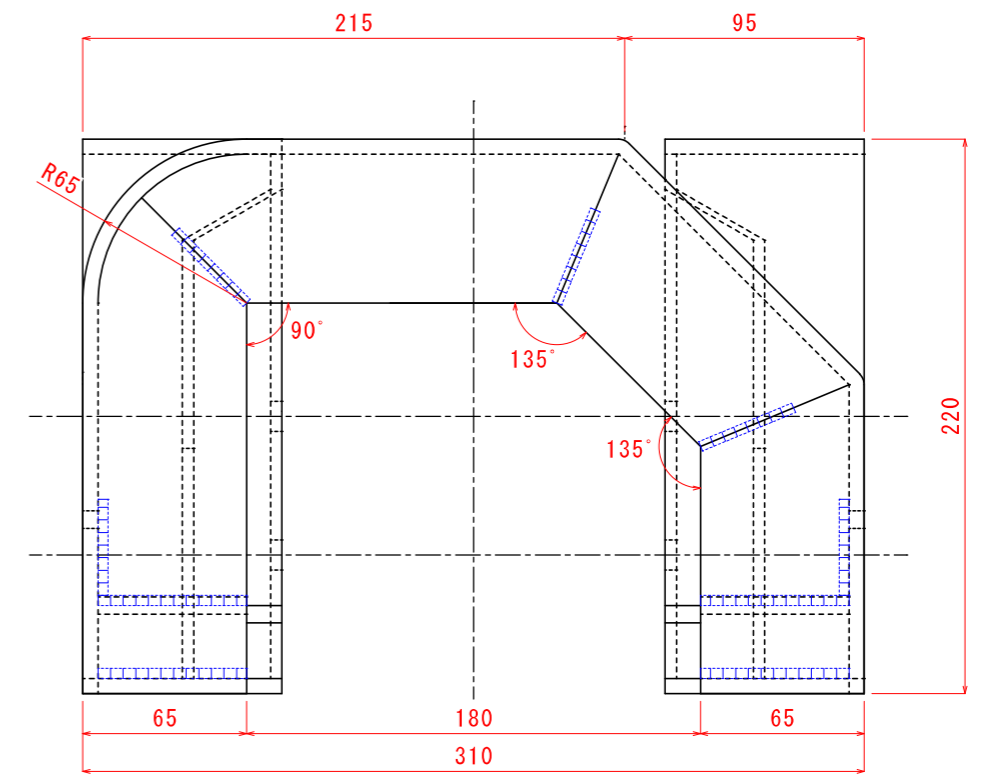


平面図

- 【特記事項】**
- 溶接部は下記の表示、または溶接記号で示す。
 (1目盛は5mm)
 - 溶接表記一部省略
 - 指示のない溶接長は40mmとする。
 - 隅肉溶接の脚長は板厚に応じ、等辺脚長とする。
 - ※1 部品⑤の内側端面のみ支給材端面の使用可とする。



正面図



右側面図

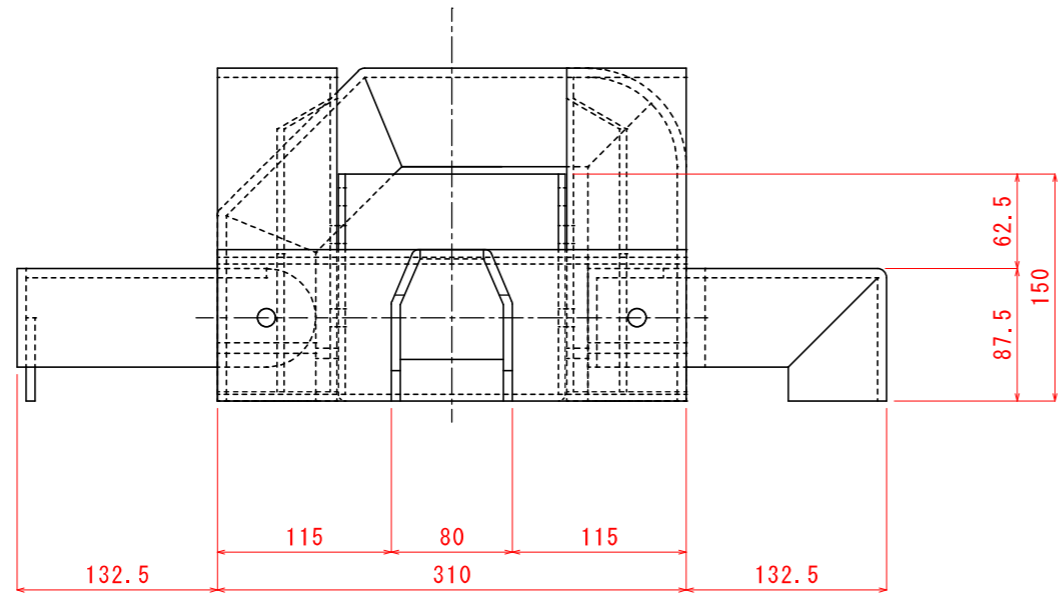
・本図はすべてA3用紙で印刷のこと。

※当日公開図面

第60回技能五輪全国大会 構造物鉄工職種競技課題 (3)

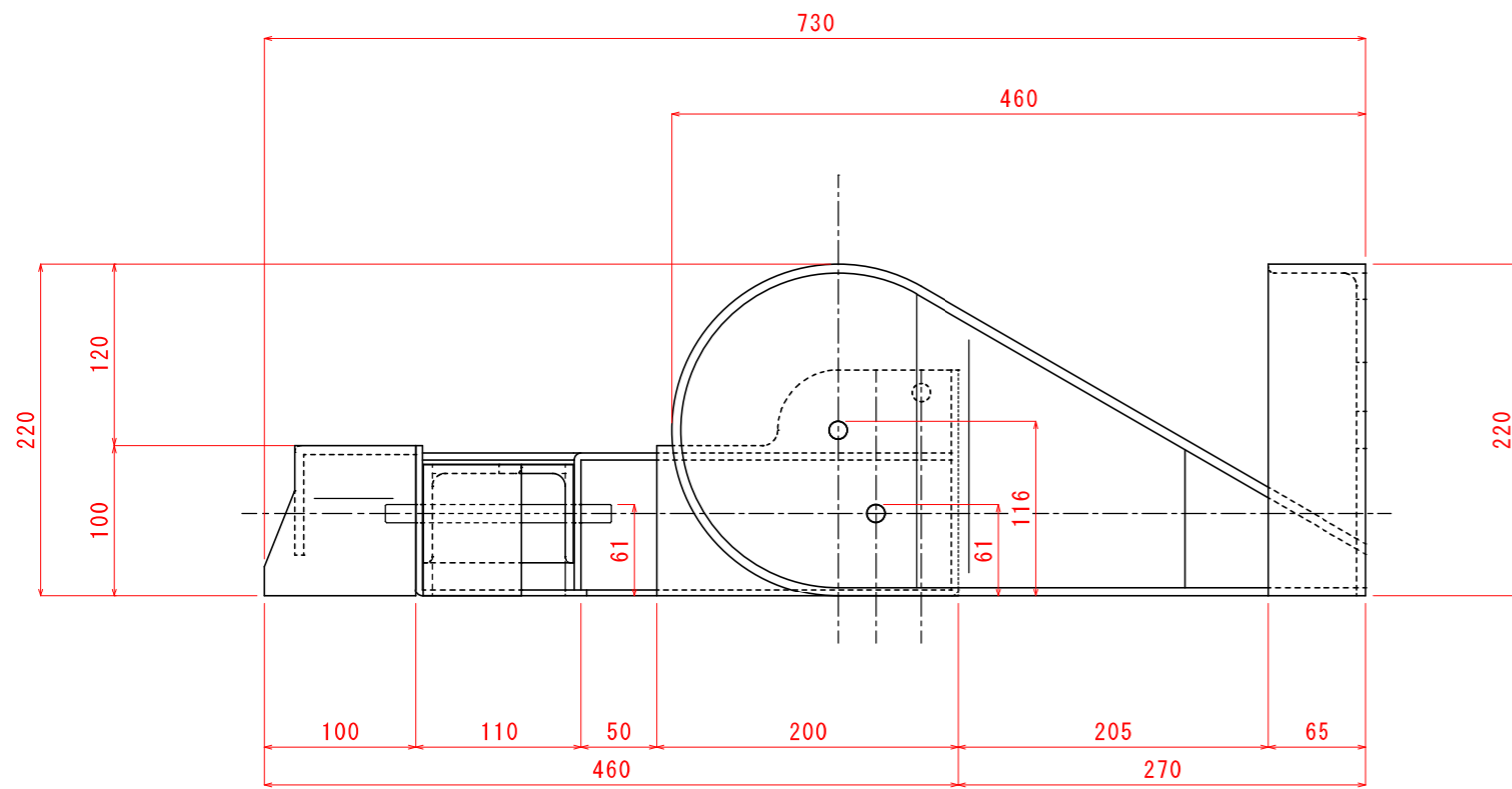
縮尺	1 : 3	投影法	
----	-------	-----	--

組立姿勢図

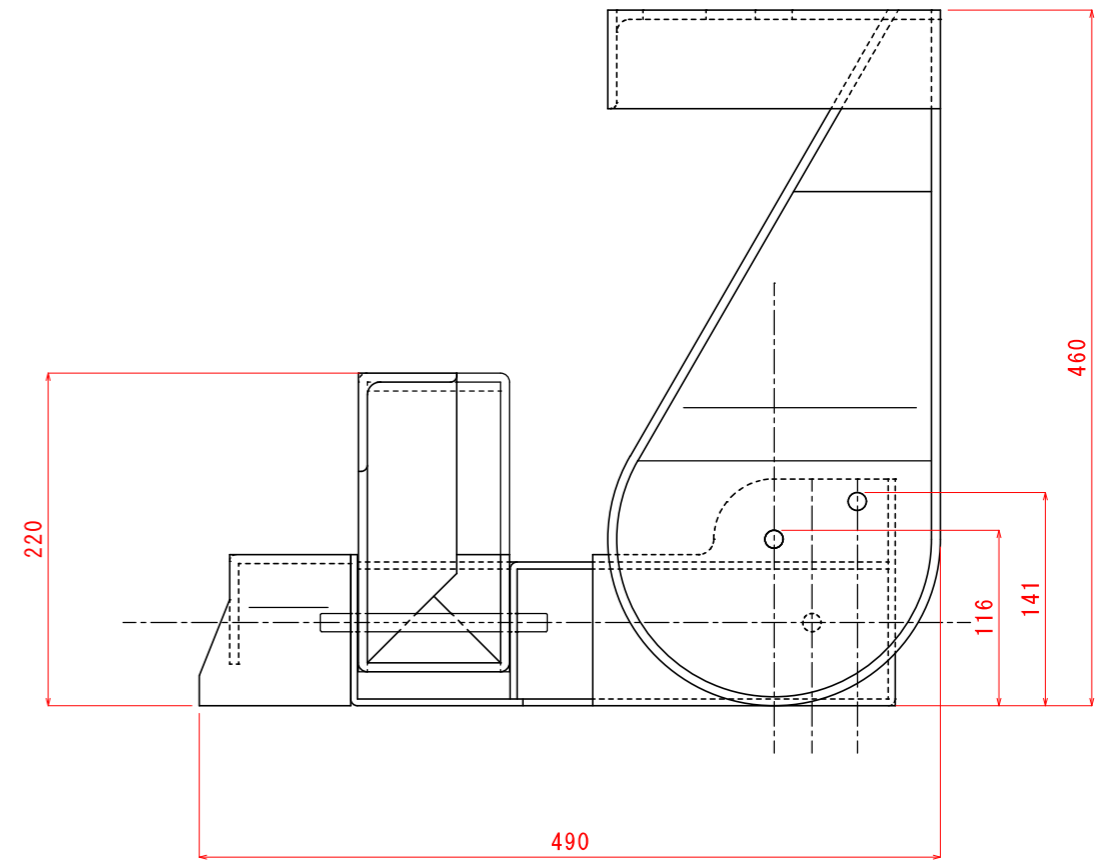


組立て姿勢 A (提出時)

部品⑪省略



組立て姿勢 A (提出時)



組立て姿勢 B

・本図はすべて A3 用紙で印刷のこと。

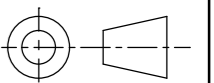
※当日公開図面

第60回技能五輪全国大会 構造物鉄工職種競技課題 (4)

縮尺

1 : 5

投影法



当日公開部品詳細図

【特記事項】

・溶接部は下記の表示、または溶接記号で示す。

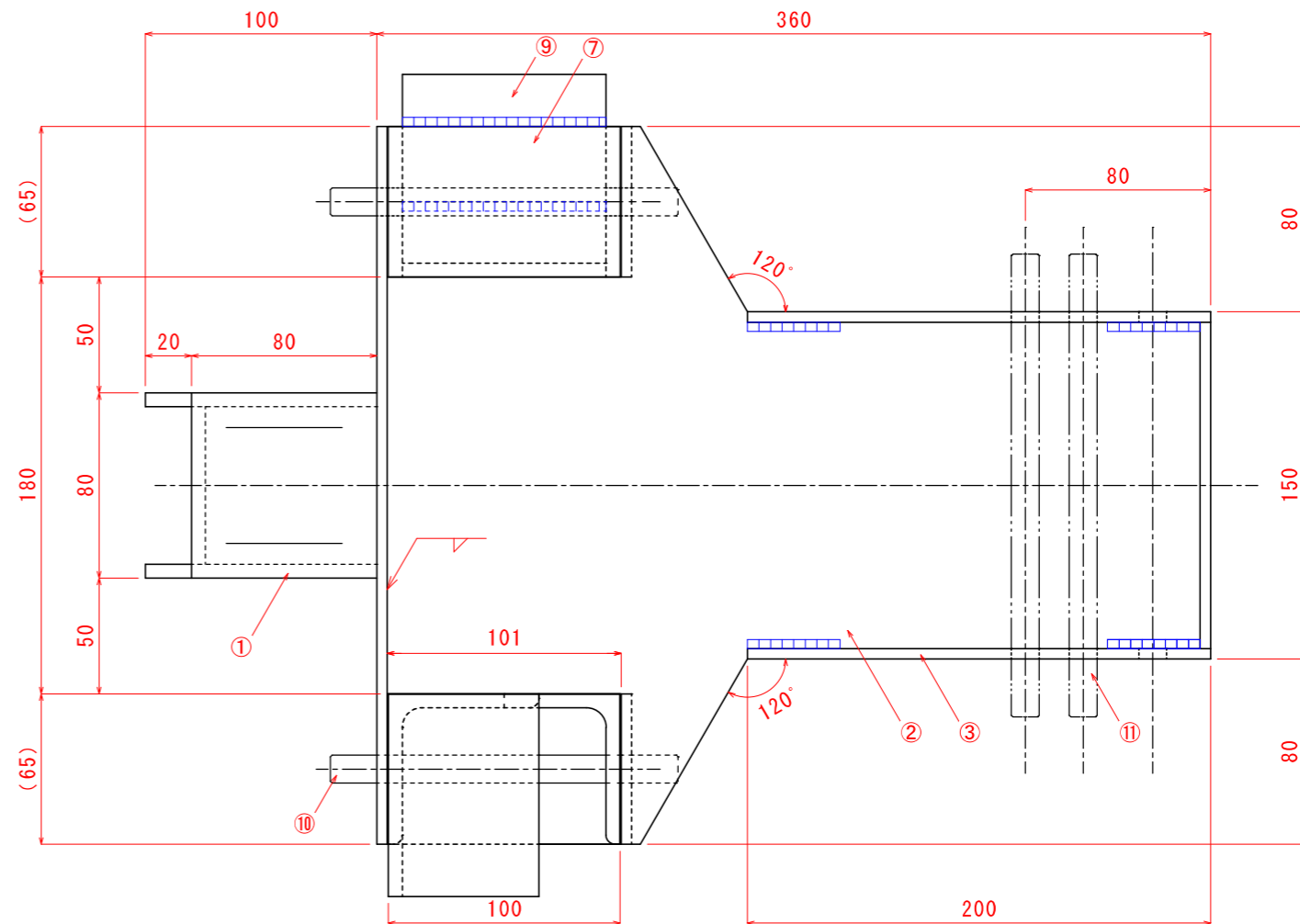
 (1目盛は5mm)

・溶接表記一部省略

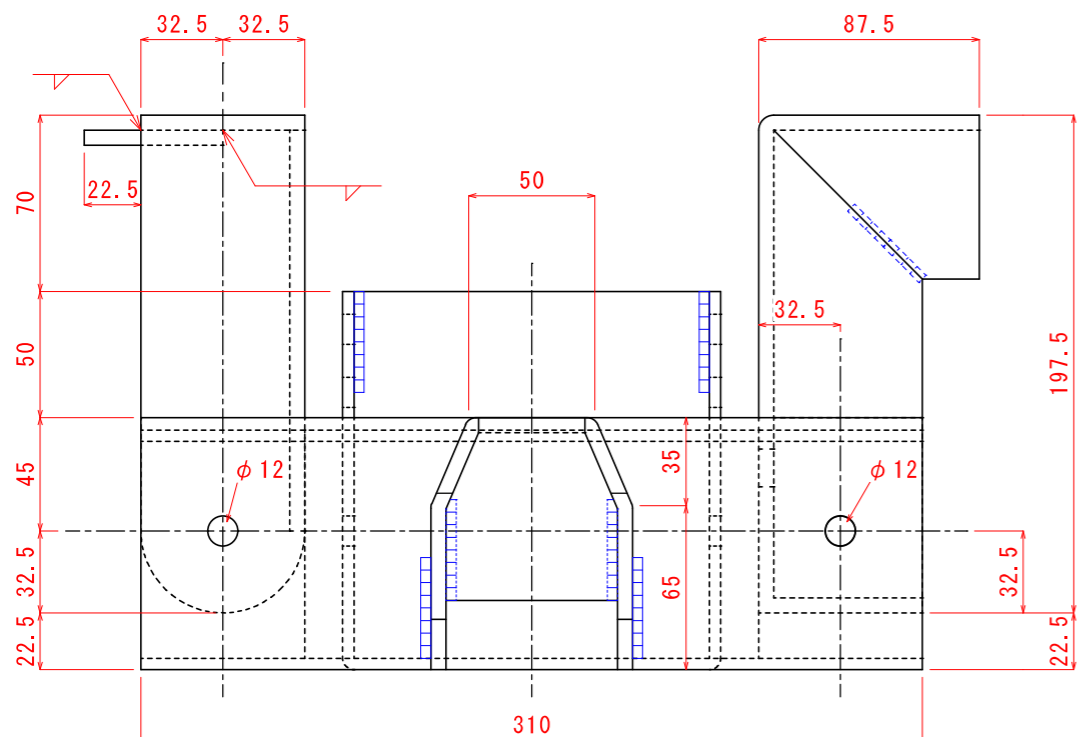
・指示のない溶接長は40mmとする。

・隅肉溶接の脚長は板厚に応じ、等辺脚長とする。

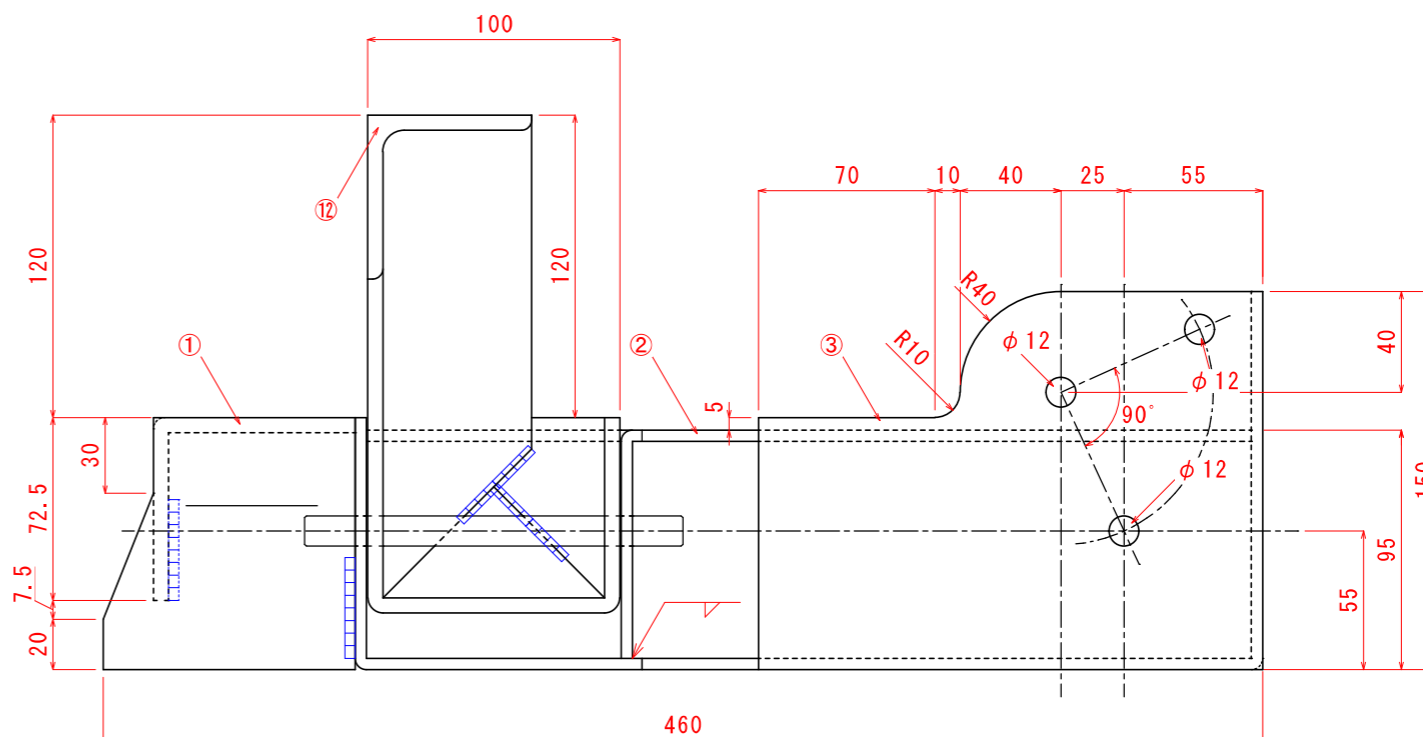
・部品⑦～⑨ 一部省略



平面図



左側面図



正面図

部品⑦～⑨省略

※当日公開図面

第60回技能五輪全国大会 構造物鉄工職種競技課題 (5)

縮尺

1 : 3

投影法

