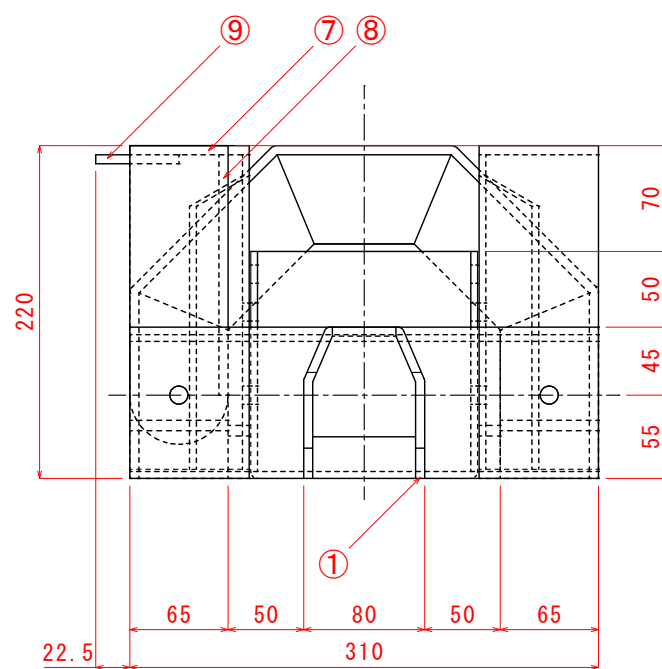


平面図

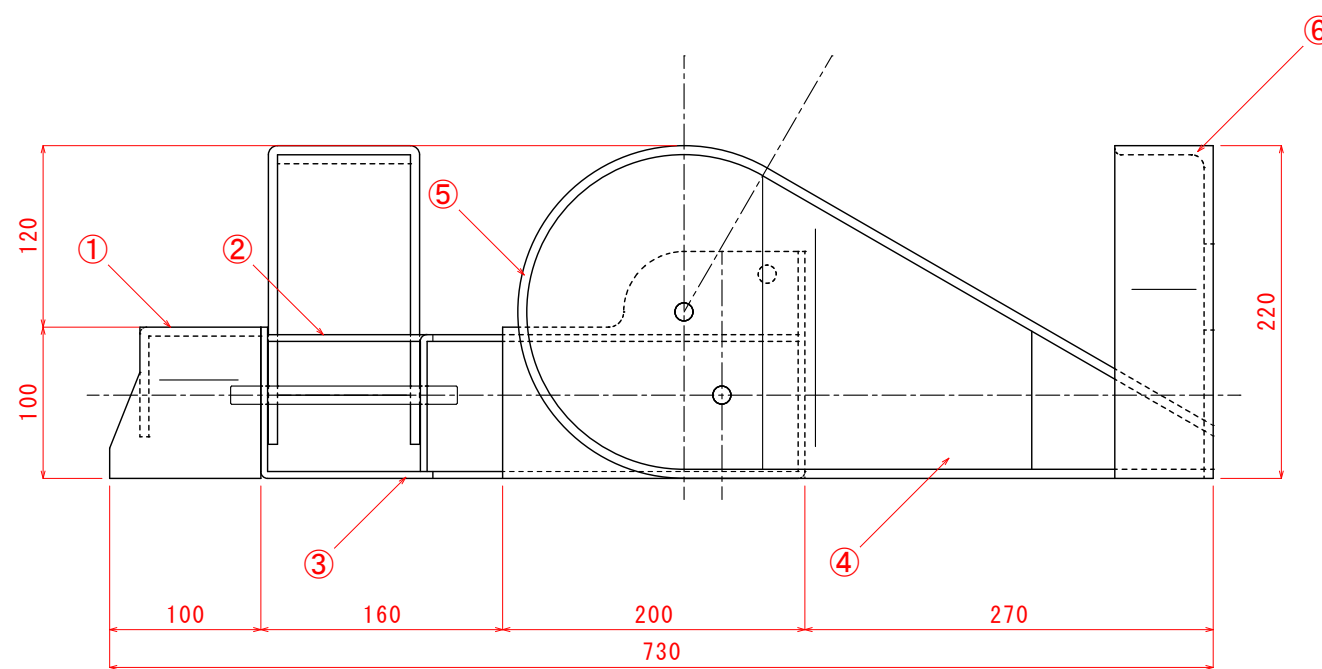
NO.	品名・寸法	員数
①	平鋼 SS400 t6	1
②	鋼板 SS400 t4.5	1
③	鋼板 SS400 t4.5	1
④	鋼板 SS400 t4.5	2
⑤	平鋼 SS400 t6	2
⑥	等辺山形鋼 SS400 65×65×6	1
⑦	平鋼 SS400 t6	1
⑧	平鋼 SS400 t6	1
⑨	平鋼 SS400 t6	1
⑩	平行ピン S45C φ12×150 (B種)	2
⑪	平行ピン S45C φ12×200 (B種)	2

部品の一部は非公開、競技当日に公開とする。  
 また、競技当日に一部の部品に変更を加える。  
 なお、非公開部の材料は追加支給する。  
 (追加材の規格は上記①～⑨のいずれか)  
 変更箇所の部品は、事前支給品を使用のこと。

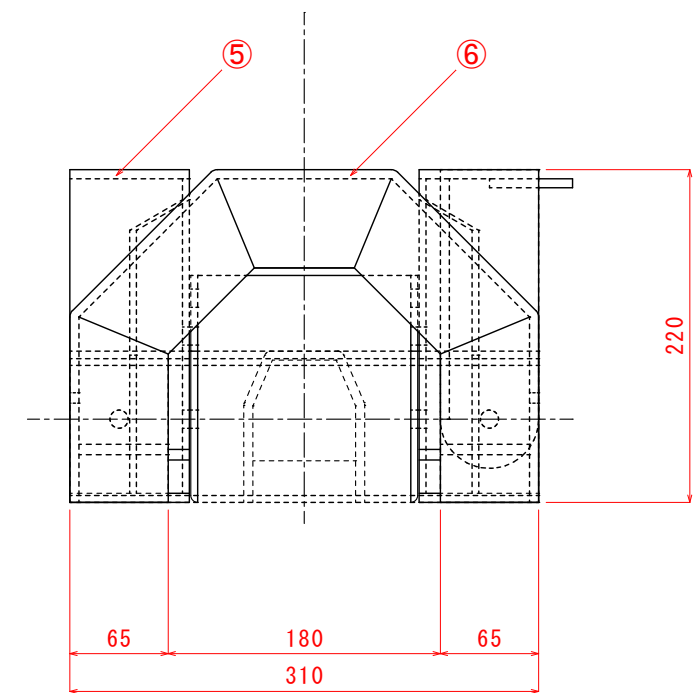


左側面図

部品⑩・⑪省略



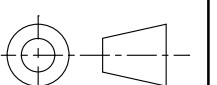
正面図



右側面図

部品⑩・⑪省略


・本図はすべてA3用紙で印刷のこと。



# 部品①～③、⑦～⑪詳細図

## 【特記事項】

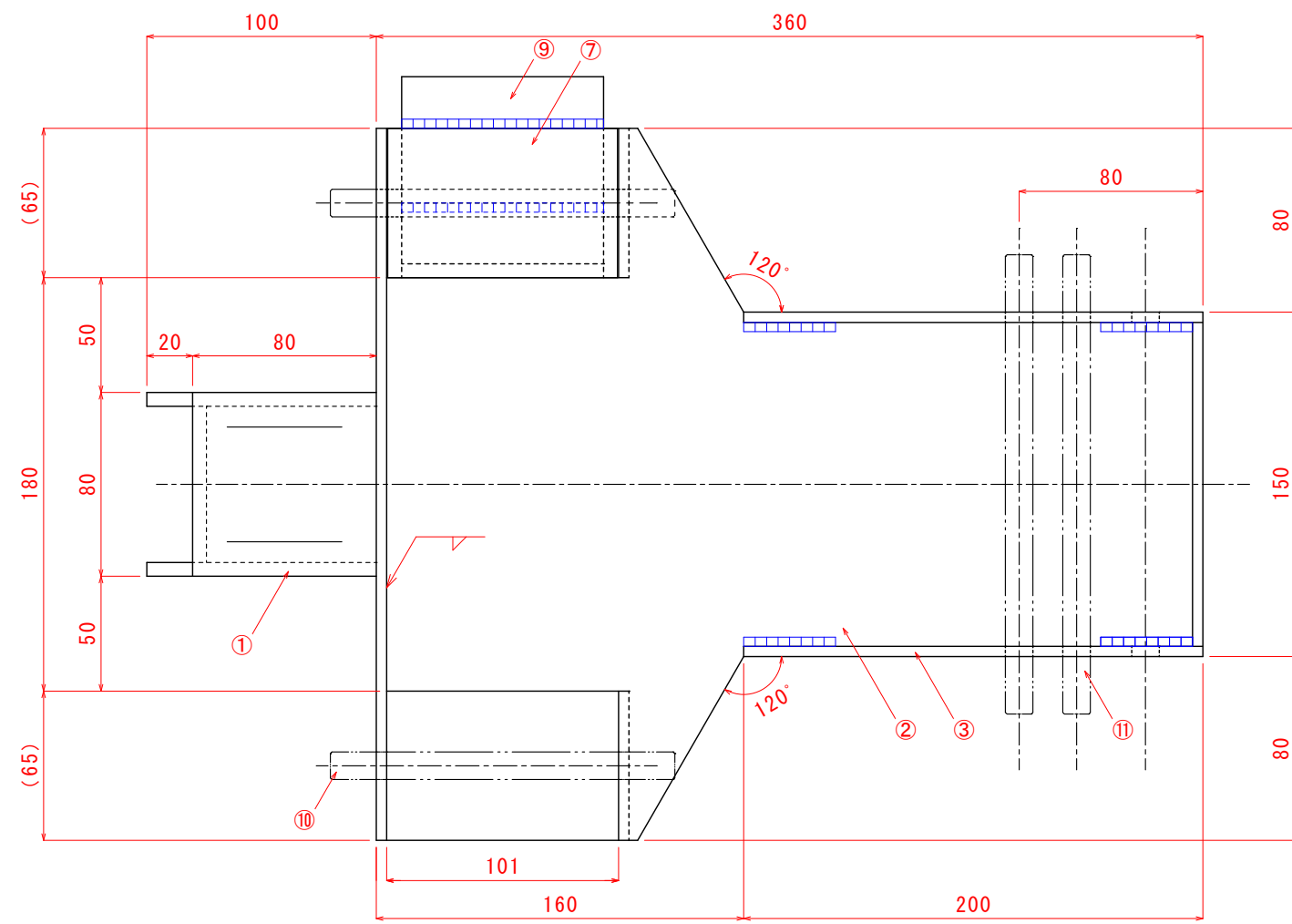
・溶接部は下記の表示、または溶接記号で示す。

 (1目盛は5mm)

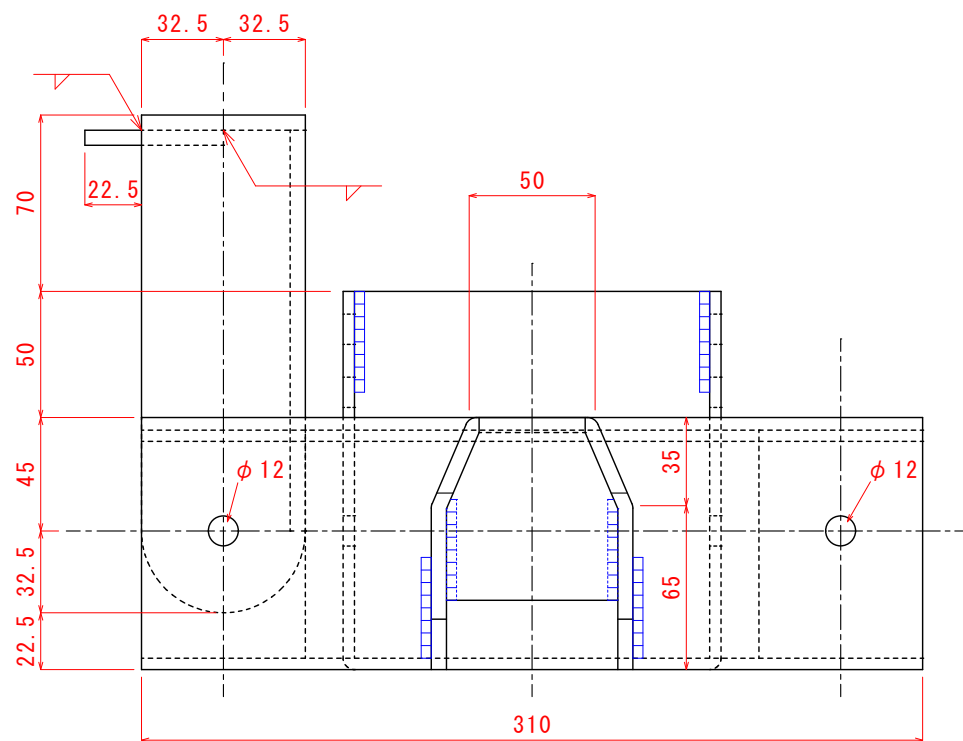
・溶接表記一部省略

・指示のない溶接長は40mmとする。

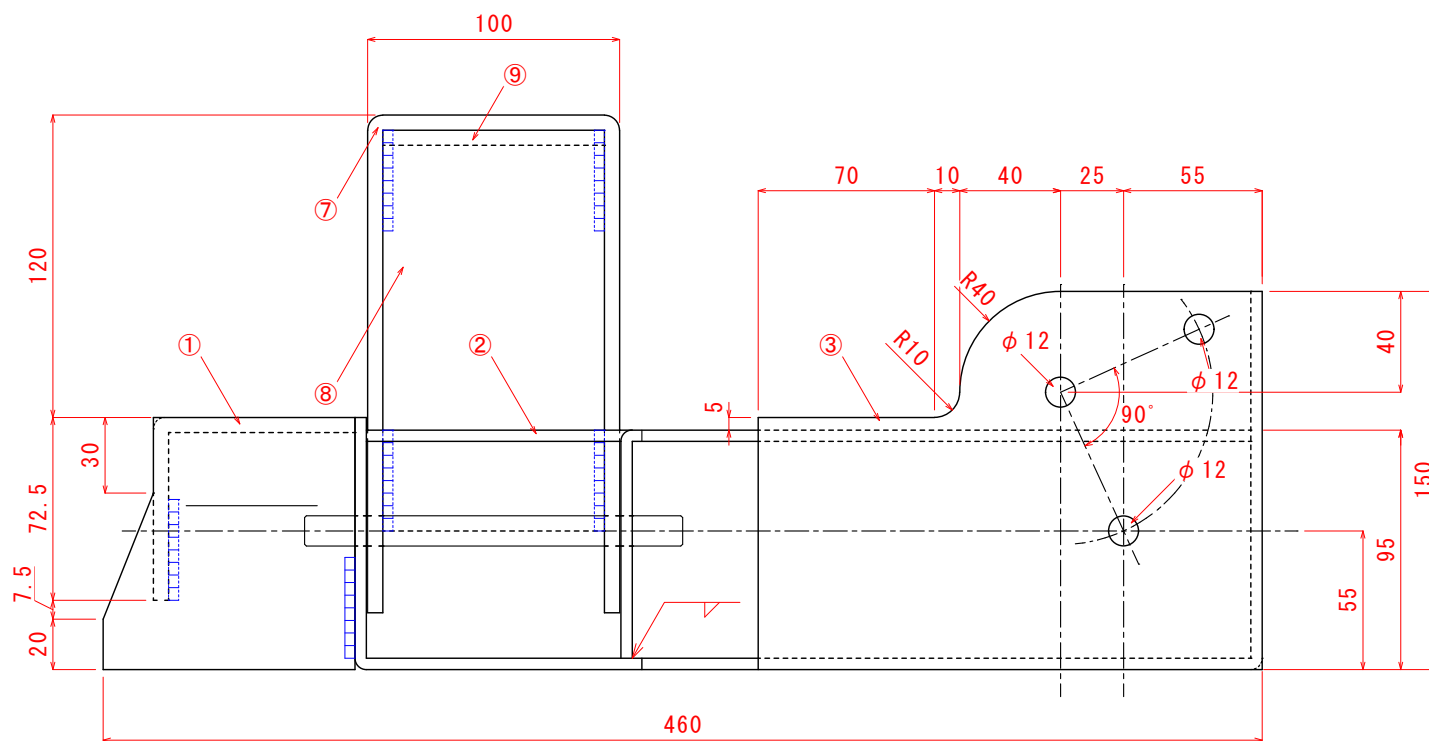
・隅肉溶接の脚長は板厚に応じ、等辺脚長とする。



平面図

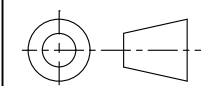


左側面図

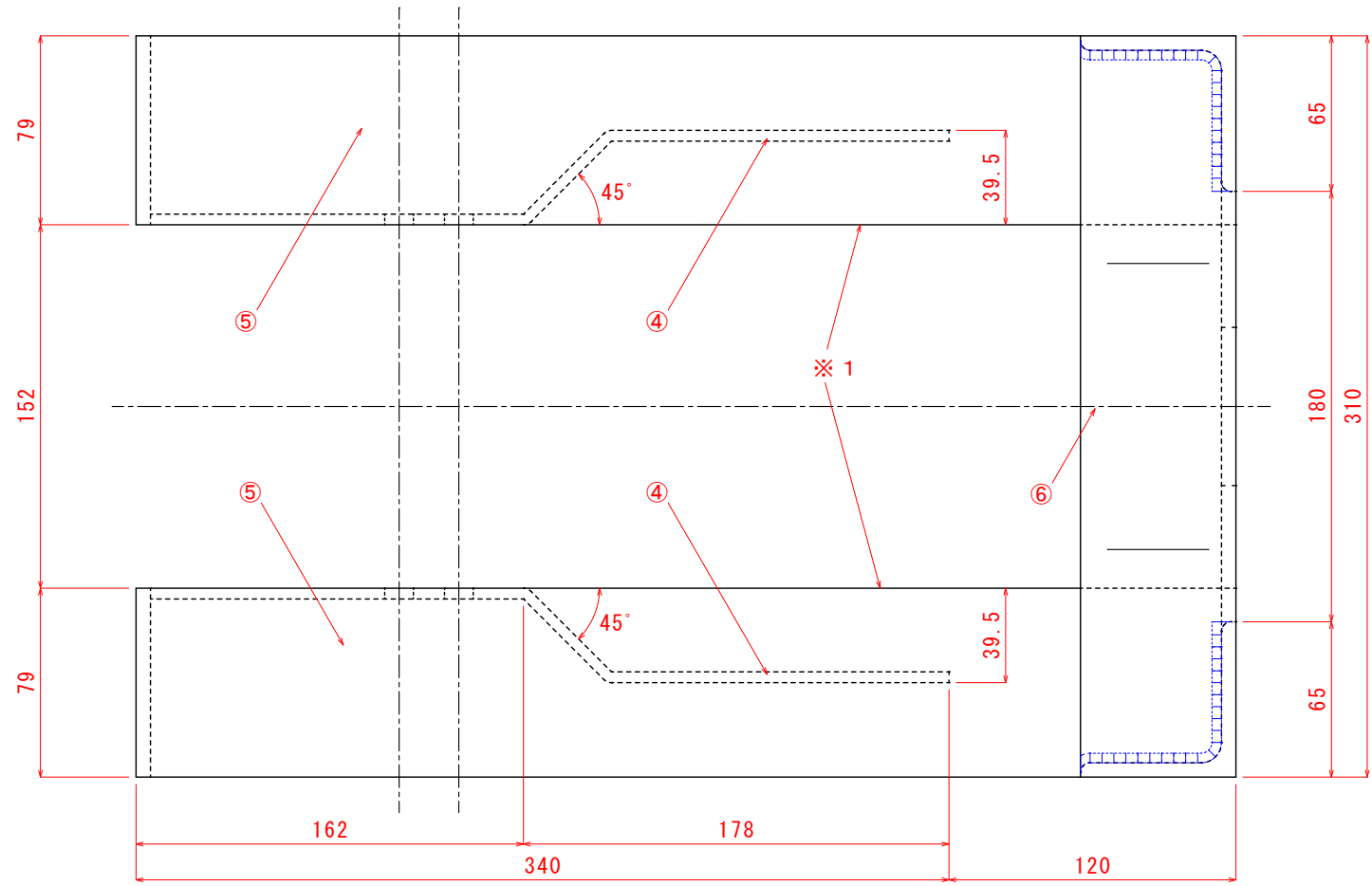


正面図

・本図はすべてA3用紙で印刷のこと。



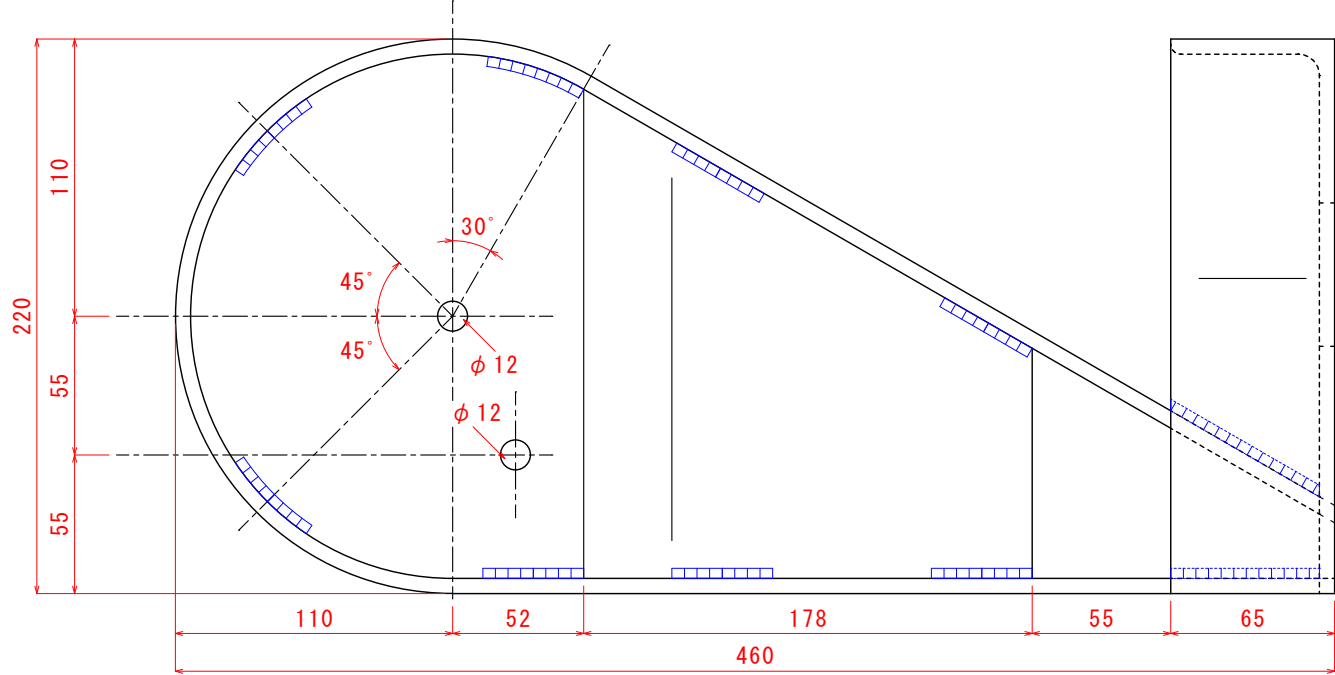
# 部品④～⑥詳細図



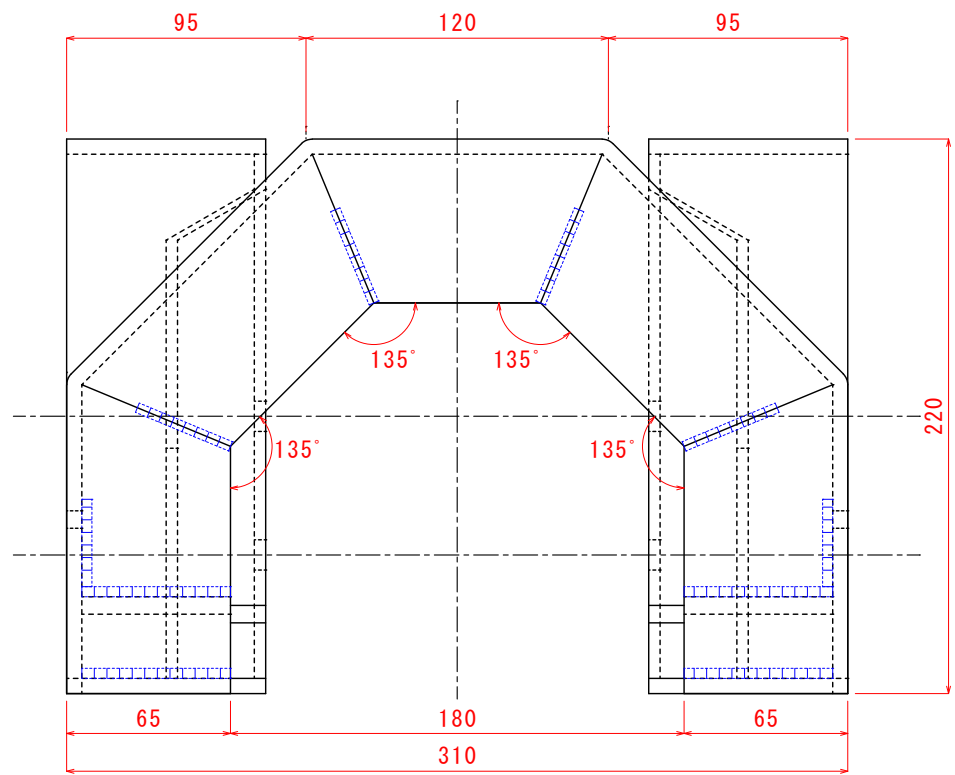
平面図

## 【特記事項】

- ・溶接部は下記の表示、または溶接記号で示す。  
 (1目盛は5mm)
- ・溶接表記一部省略
- ・指示のない溶接長は40mmとする。
- ・隅肉溶接の脚長は板厚に応じ、等辺脚長とする。
- ・※1 部品⑤の内側端面のみ支給材端面の使用可とする。



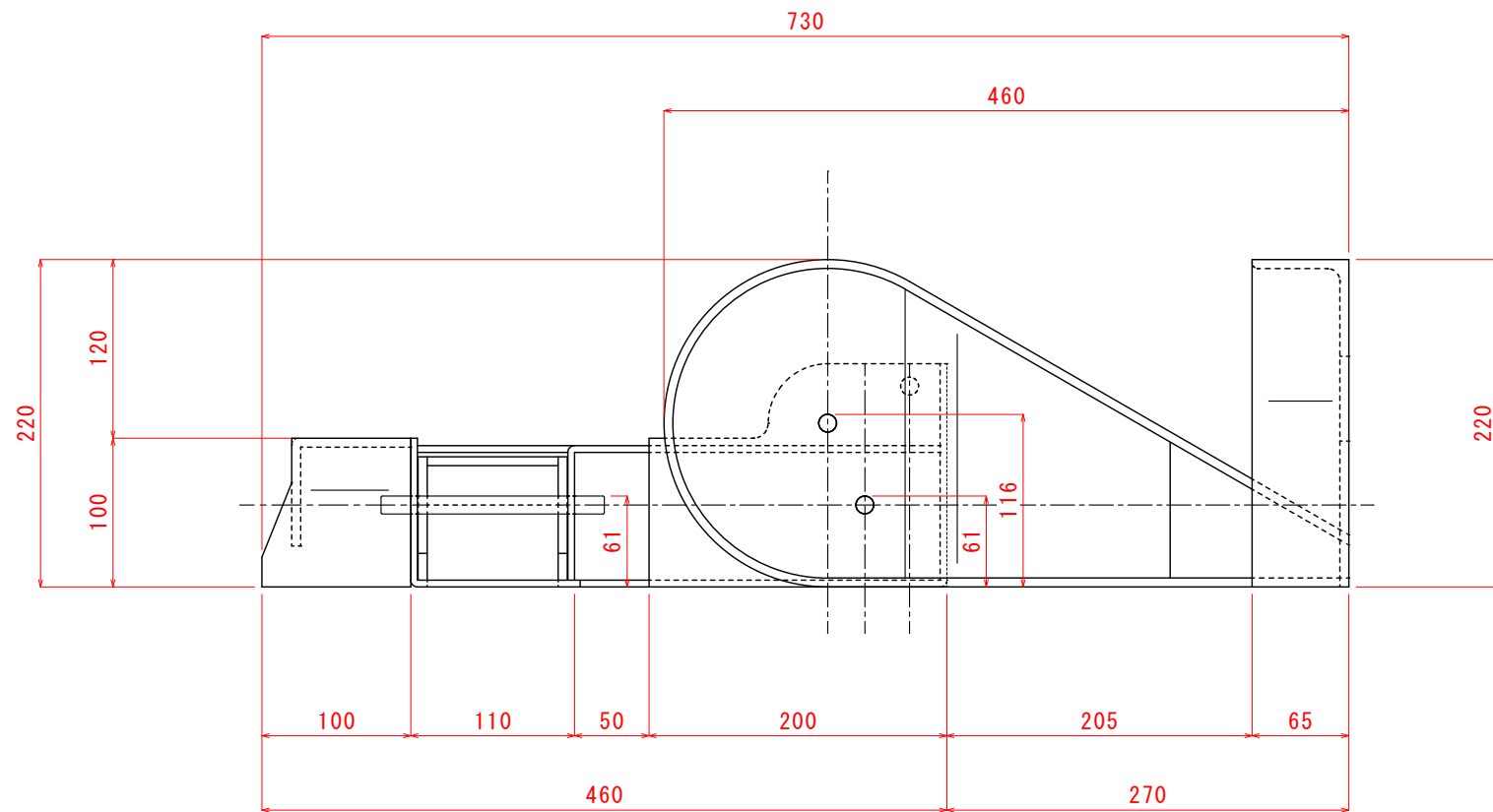
正面図



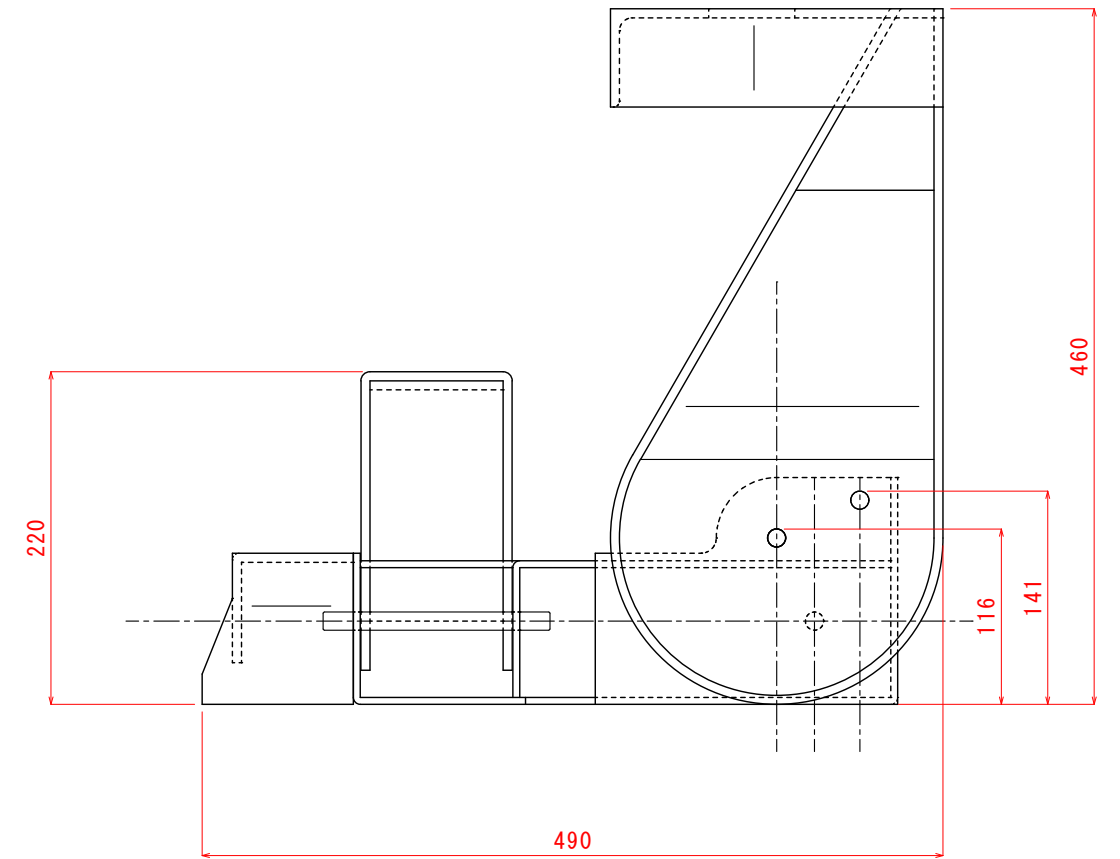
右側面図

・本図はすべてA3用紙で印刷のこと。

# 組立姿勢図



組立て姿勢 A (提出時)



組立て姿勢 B

・本図はすべてA3用紙で印刷のこと。

