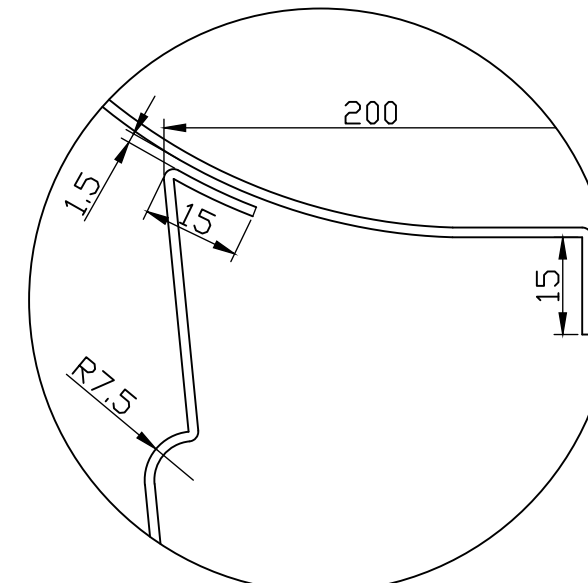
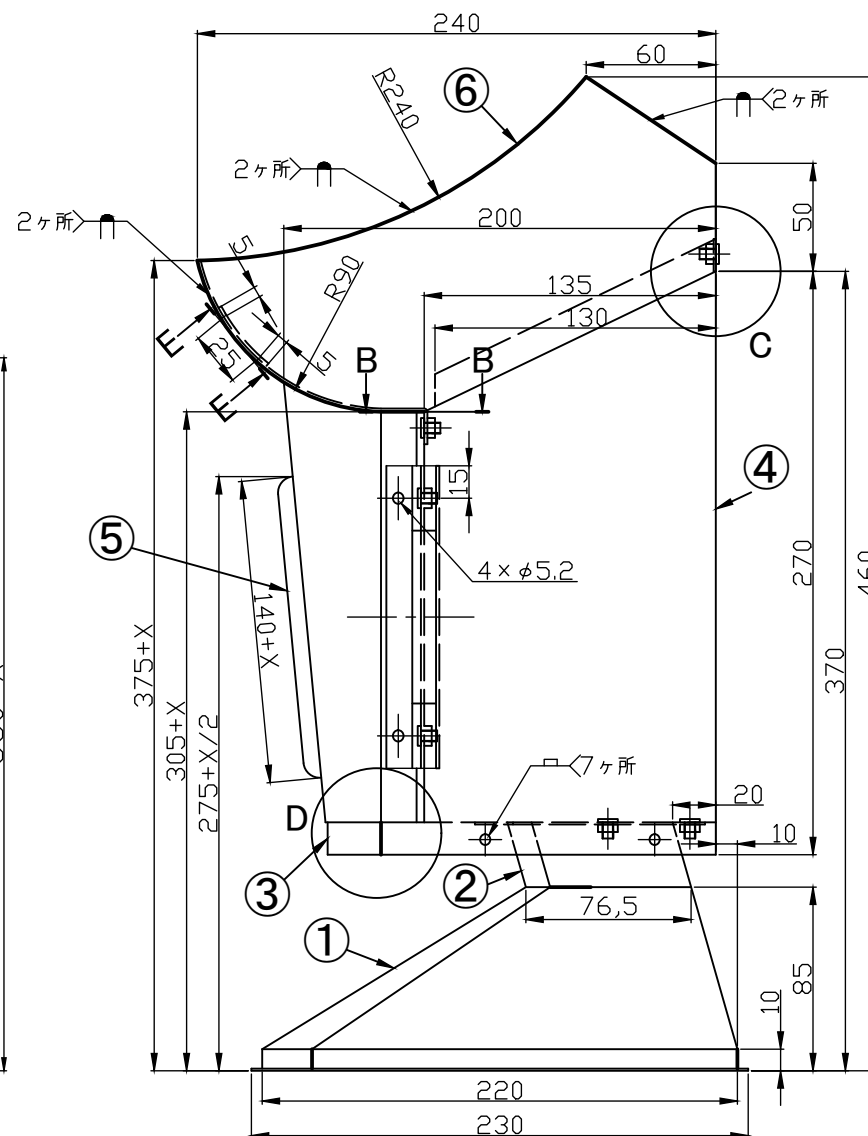
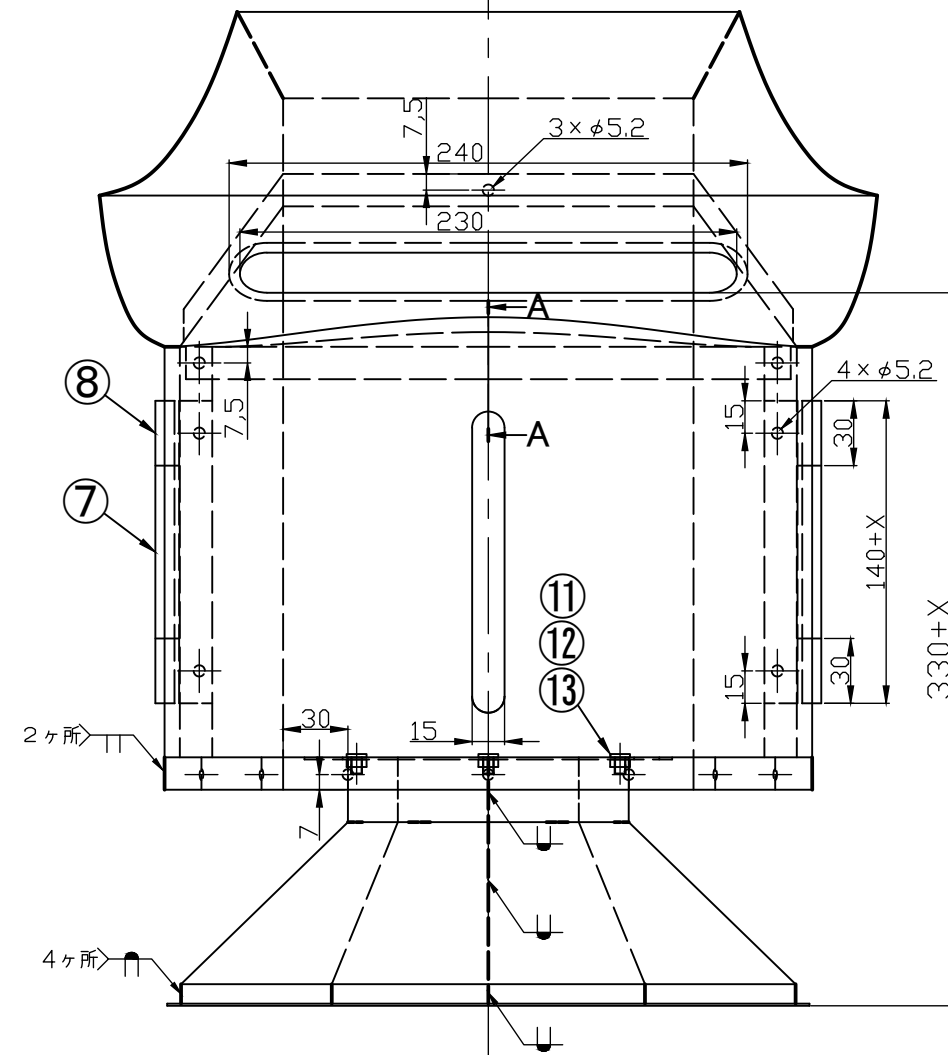
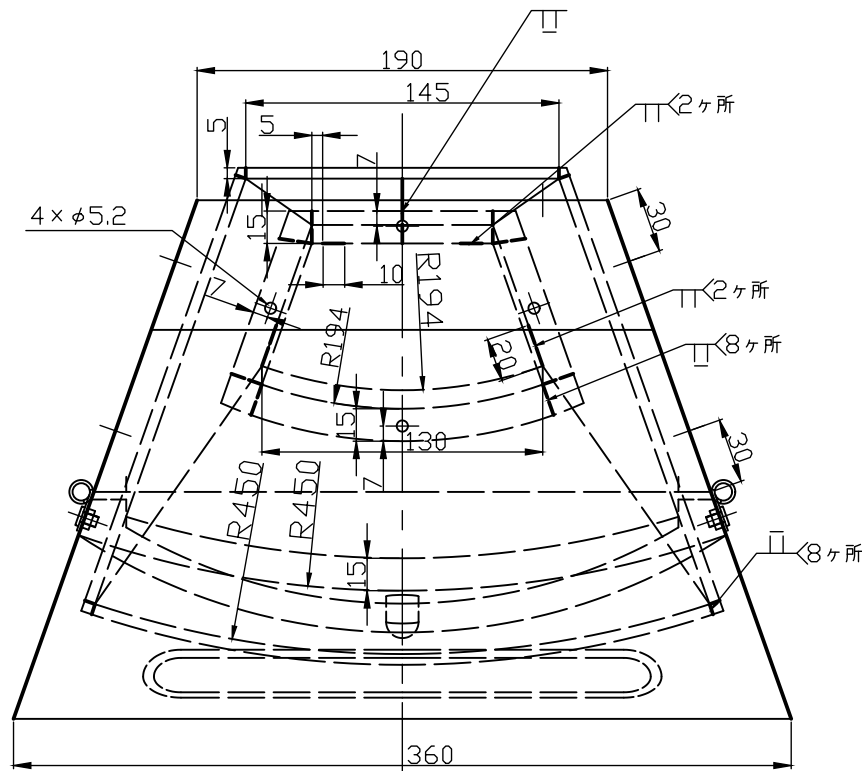


第59回技能五輪全国大会課題図 「曲げ板金」職種

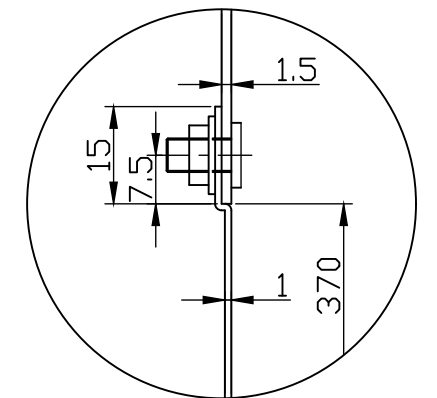
部品番号	品名	規格等	数量
1	土台	SPCC(t1.0)	1
2	支柱	SPCC(t1.0)	1
3	本体底	SPCC(t1.0)	1
4	本体	SPCC(t1.0)	1
5	扉	A1100(t1.5)	1
6	屋根	A1100(t1.5)	1
7	ヒンジ(本体側)	A1100(t1.5)	2
8	ヒンジ(扉側)	A1100(t1.5)	2
9	心金(軸)	SGD400-D(φ8)	1
10	心金(留めピン)	SGD400-D(φ7)	1
11	平座金	M5	15
12	六角ナット	M5 1種	15
13	極低頭六角ボルト	M5×10	15

○注意事項

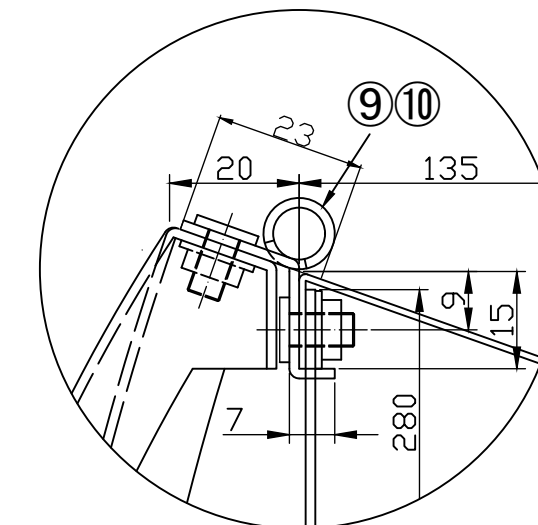
- ・溶接線は太線及び溶接記号で表記する。
- ・部品⑥の溶接は背面から正面に向けて溶接すること。
- ・扉側ヒンジのプレート部(φ5.2×2有り)の角はやすりで軽く丸めること。(フィレット半径の指定は無し、採点基準外)
- ・ヒンジの取り付け位置は、扉側面に対して中心とする。
- ・置いた時にガタツキが無いこと。
- ・部品どうしが組み付くこと。
- ・扉がスムーズに開閉すること。
- ・部品⑩は参加者が製作、持込みとする(採点基準外)。
- ・Xは、±15mmの範囲内(5mm刻み)で当日発表とする。



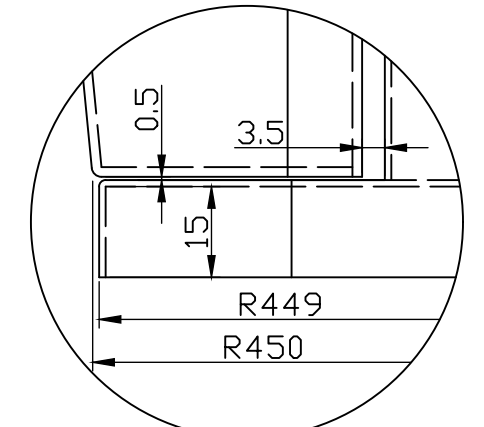
A-A断面



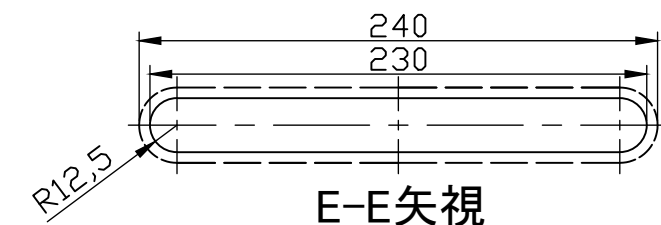
C部拡大詳細



B-B矢視



D部拡大詳細



E-E矢視