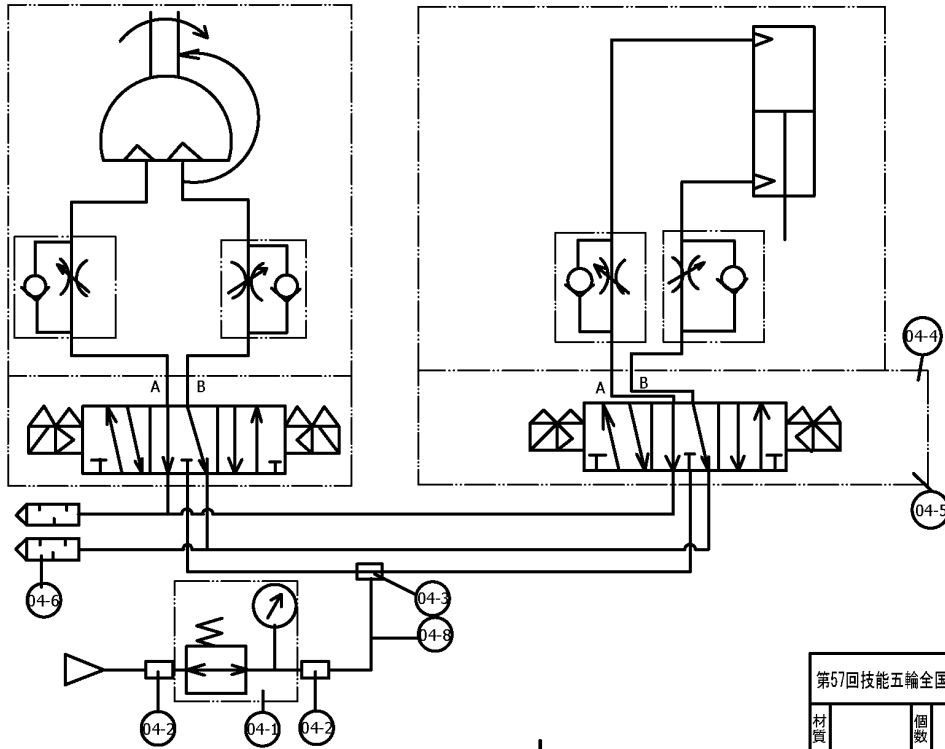


※番号04-4、04-5で1セット

| 番号   | 部品名称     | 材質・型式 | 個数 | 備考  |
|------|----------|-------|----|-----|
| 04-1 | レギュレーター  | 部品表参照 | 1  | 持参品 |
| 04-2 | ワンタッチ継手  | 部品表参照 | 2  | 持参品 |
| 04-3 | ワンタッチ継手  | 部品表参照 | 1  | 持参品 |
| 04-4 | マニホールド   | 部品表参照 | 1  | 持参品 |
| 04-5 | ソレノイドバルブ | 部品表参照 | 4  | 持参品 |
| 04-6 | サイレンサ    | 部品表参照 | 2  | 持参品 |
| 04-7 | チューブ     | 部品表参照 | 適宜 | 持参品 |

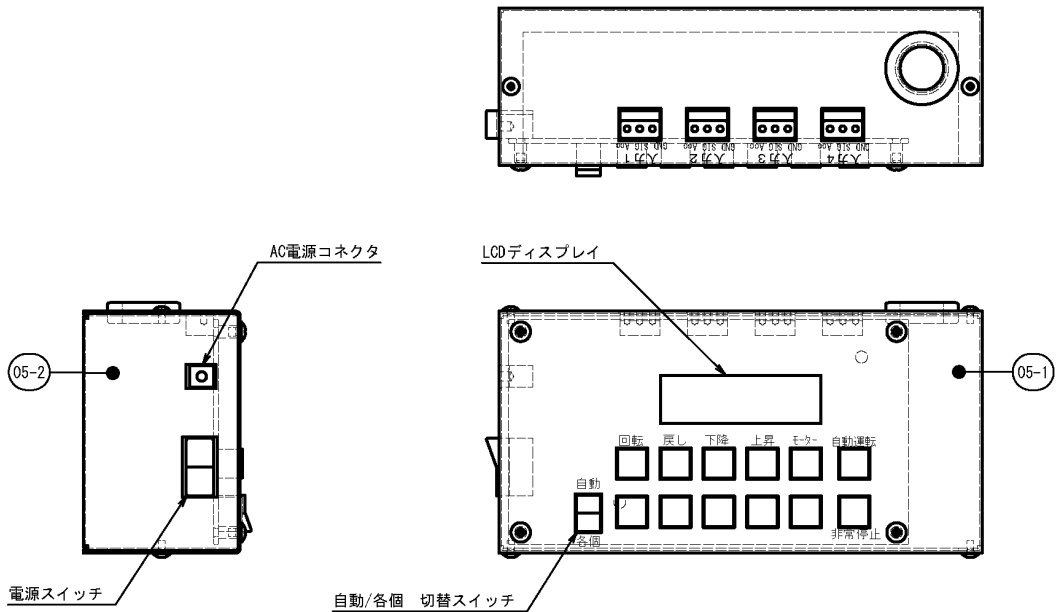
ユニットA

ユニットB



| 第57回技能五輪全国大会課題 |    | 品名   | 気圧回路図 |    |    |
|----------------|----|------|-------|----|----|
| 材質             | 個数 | 投影法  | 尺度    | 図番 | 04 |
|                |    | 第一角法 |       |    |    |

| 番号   | 部品名称  | 材質・型式 | 個数 | 備考  |
|------|-------|-------|----|-----|
| 05-1 | ケース、A | 部品表参照 | 1  | 持参品 |
| 05-2 | ケース、B | 部品表参照 | 1  | 持参品 |



| 第59回技能五輪全国大会課題 |    | 品名   | BOX組立図 |    |    |
|----------------|----|------|--------|----|----|
| 材質             | 個数 | 投影法  | 尺度     | 図番 | 05 |
|                | 1  | 第一角法 | 1:2    |    |    |

