

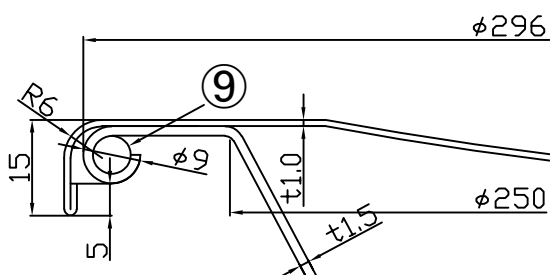
第58回技能五輪全国大会課題図

「曲げ板金」職種

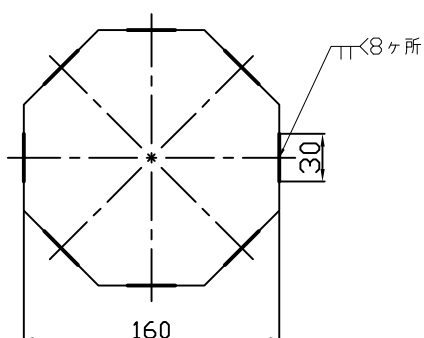
○注意事項

- ・溶接線は太線及び溶接記号で表記する。
- ・座った時にガタツキが無いこと。
- ・部品④に部品⑤がはまること。

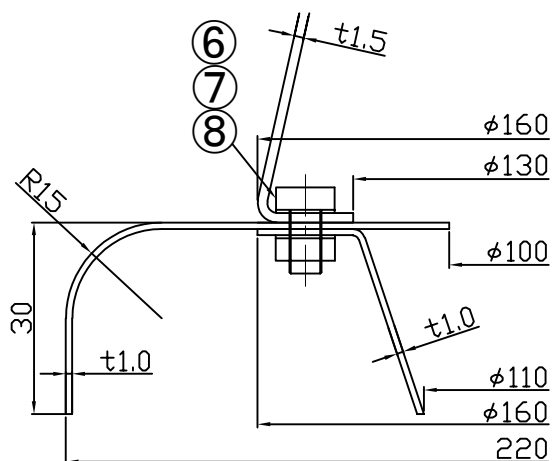
部品番号	品名	規格等	数量
1	六角土台	SPCC	1
2	円錐土台	SPCC	1
3	丸八角足	A1100	1
4	八角丸本体	A1100	1
5	丸蓋	SPCC	1
6	平座金	M5	6
7	六角ナット	M5 1種	3
8	六角ボルト	M5×10	3
9	心金	A5052	1



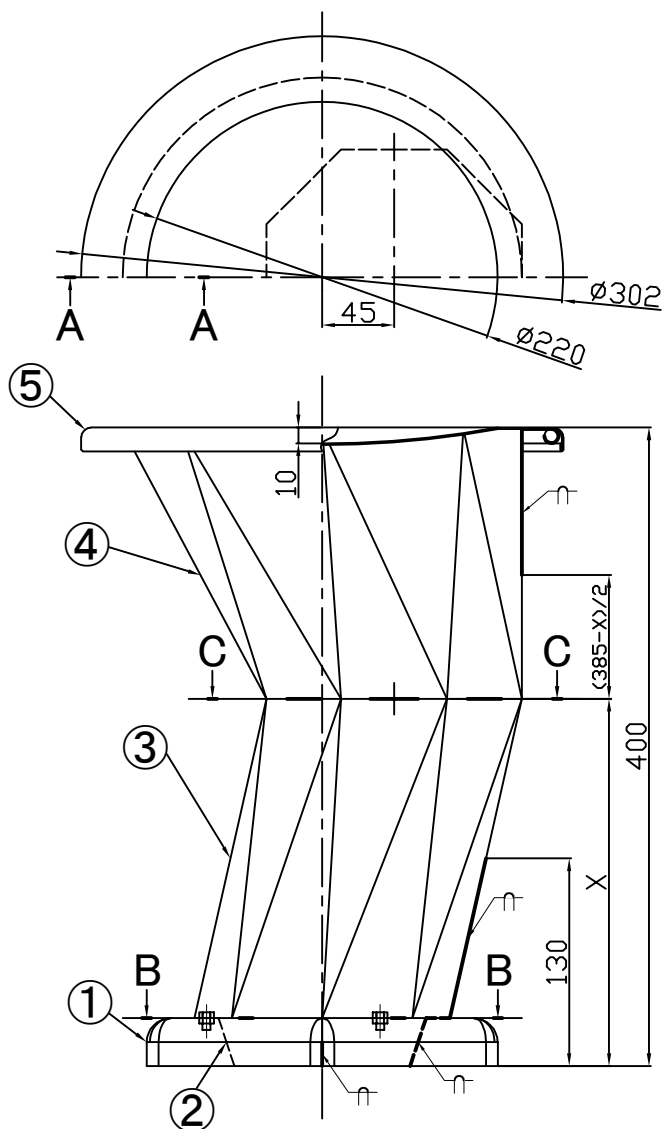
A-A断面



C-C断面



D-D断面



B-B矢視

