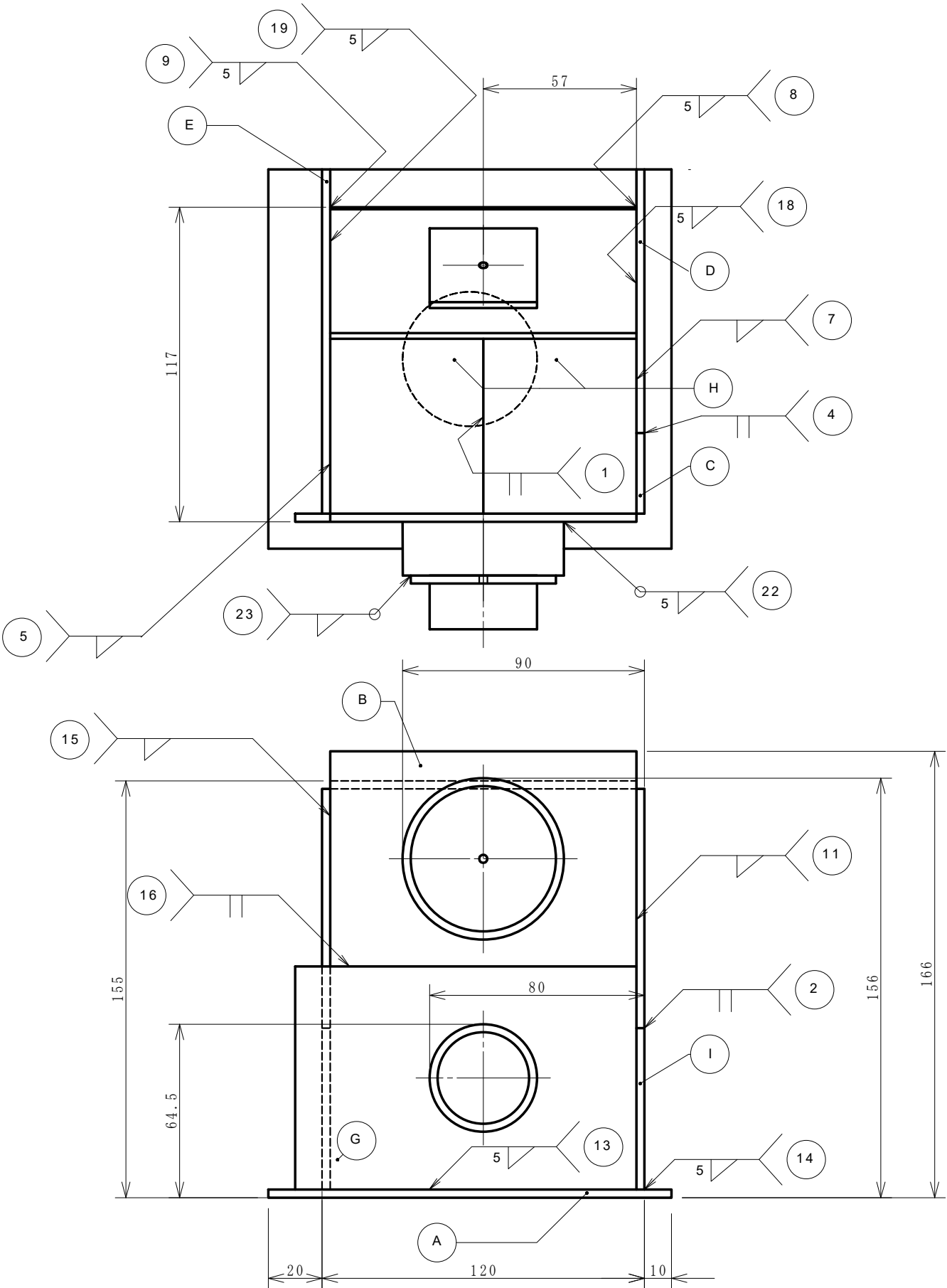
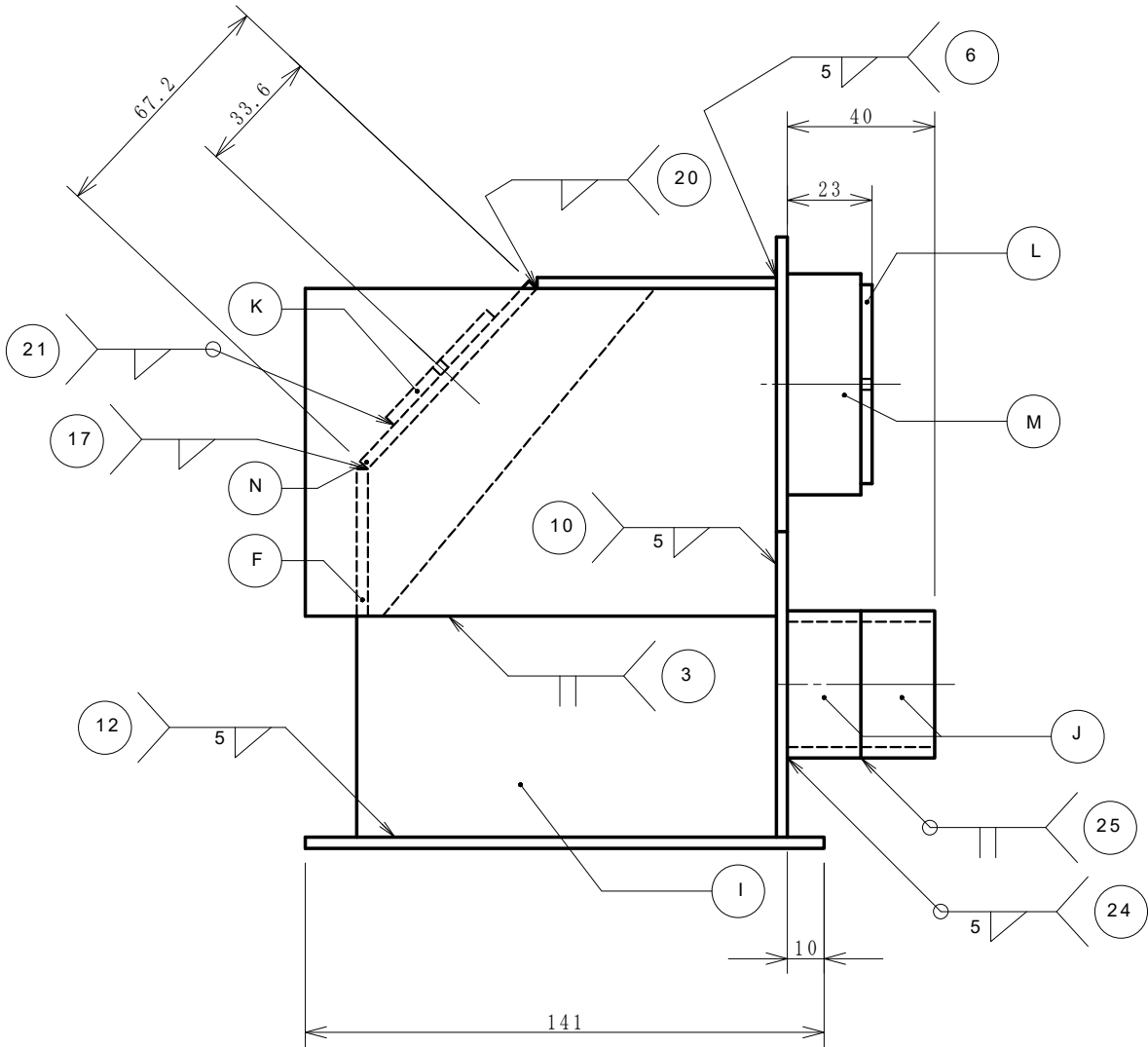
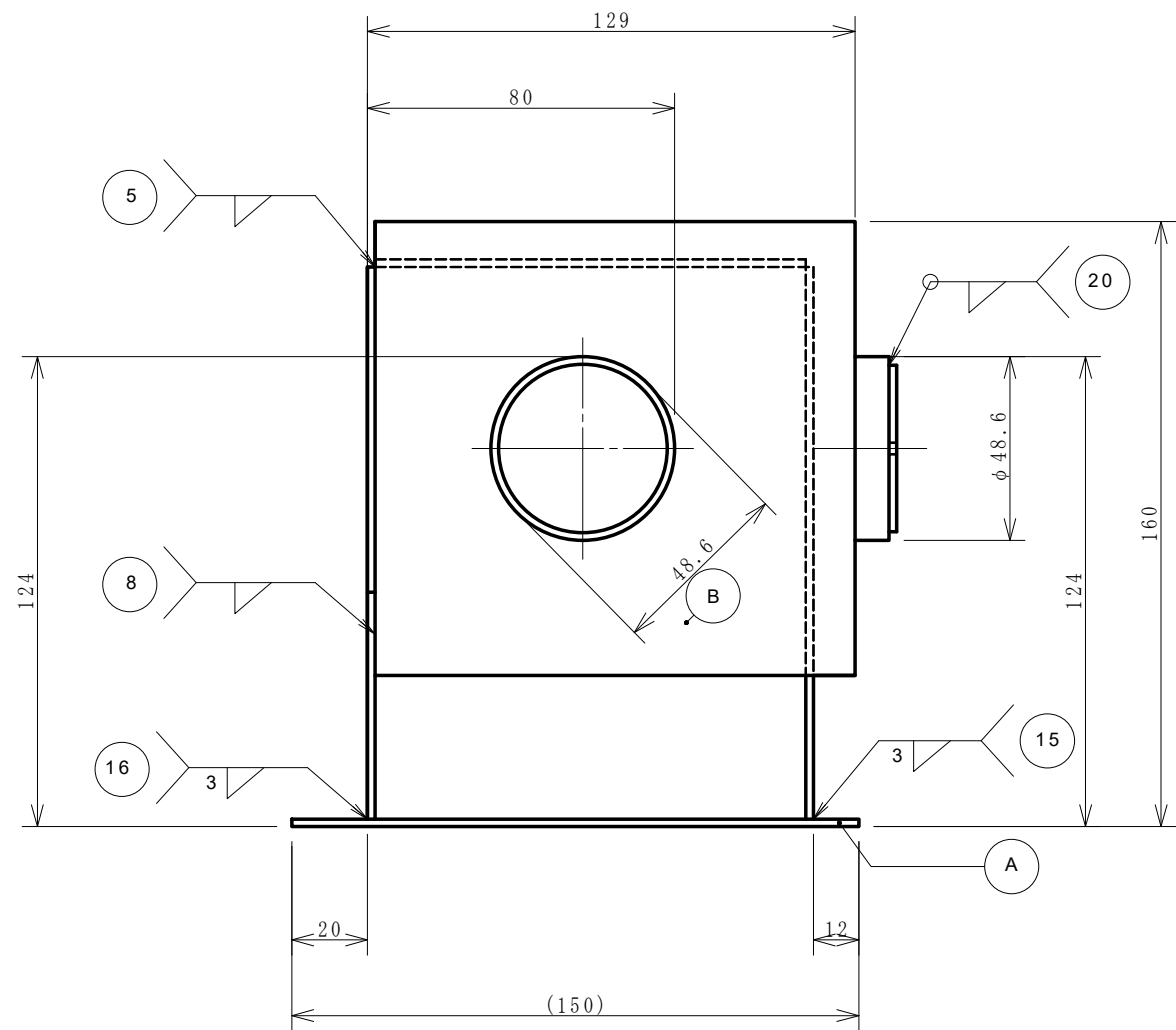
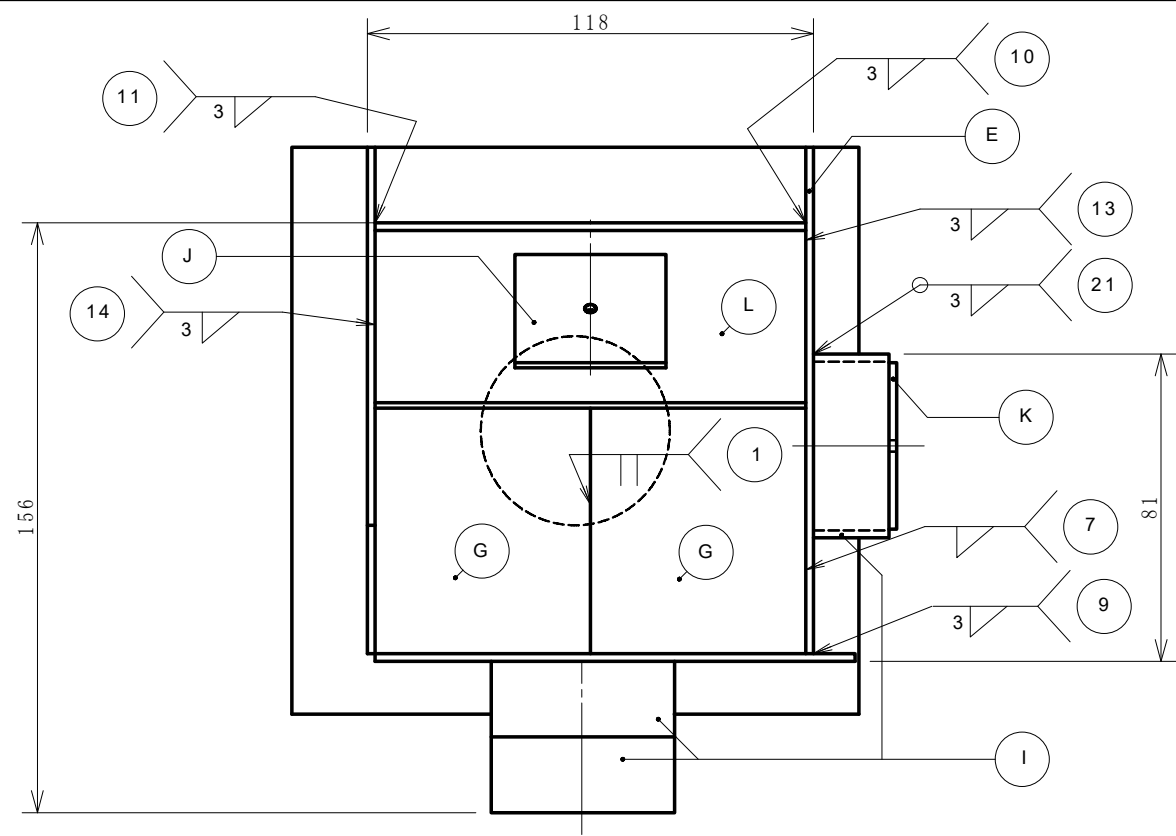
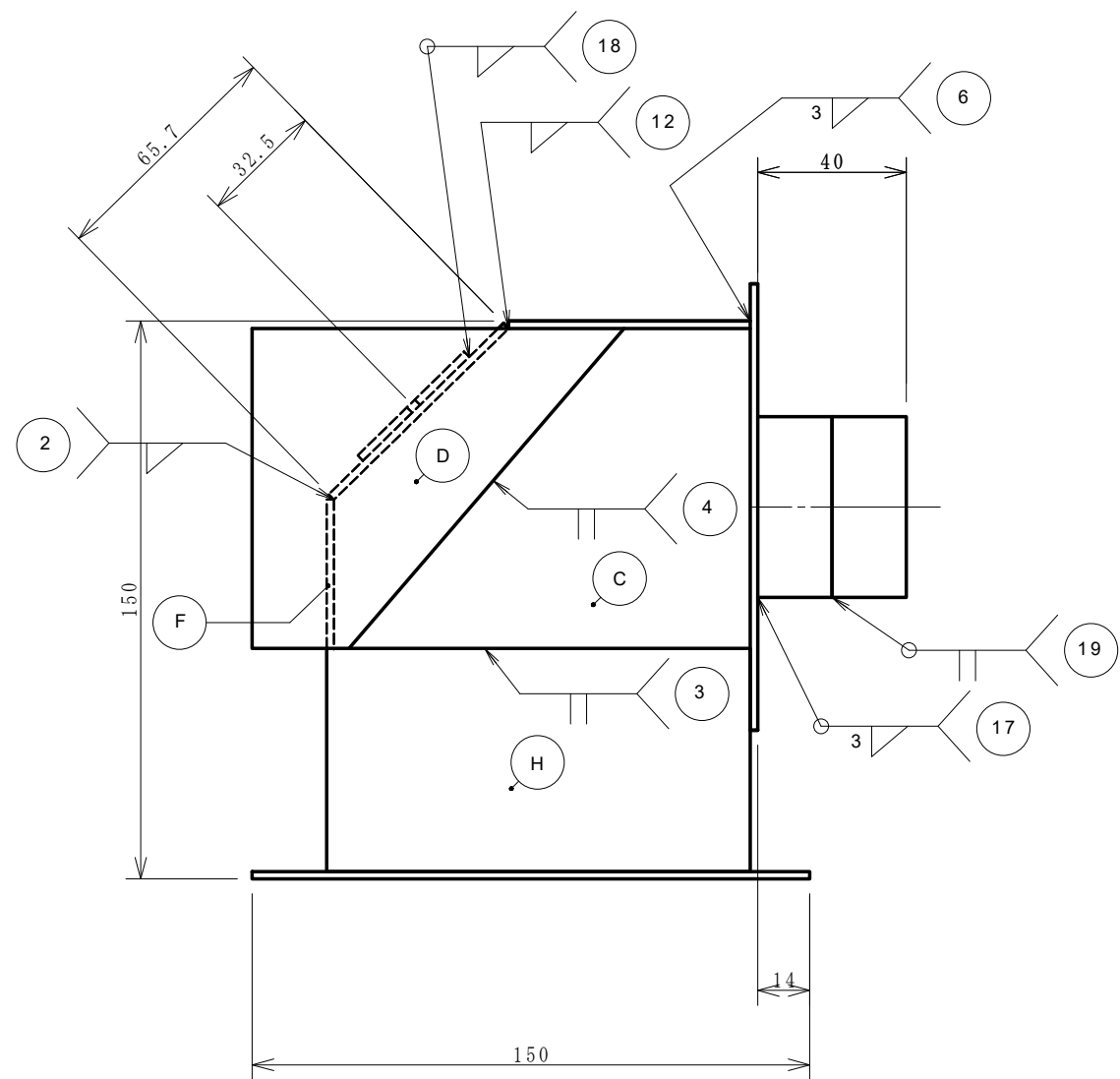


番号	溶接姿勢	番号	溶接姿勢
①	下向	⑭	水平
②	横向	⑮	立向
③	横向	⑯	横向
④	立向	⑰	横向
⑤	水平	⑱	立向
⑥	水平	⑲	立向
⑦	水平	⑳	水平
⑧	立向	㉑	全姿勢
⑨	立向	㉒	全姿勢
⑩	立向	㉓	全姿勢
⑪	立向	㉔	全姿勢
⑫	水平	㉕	全姿勢
⑬	水平		



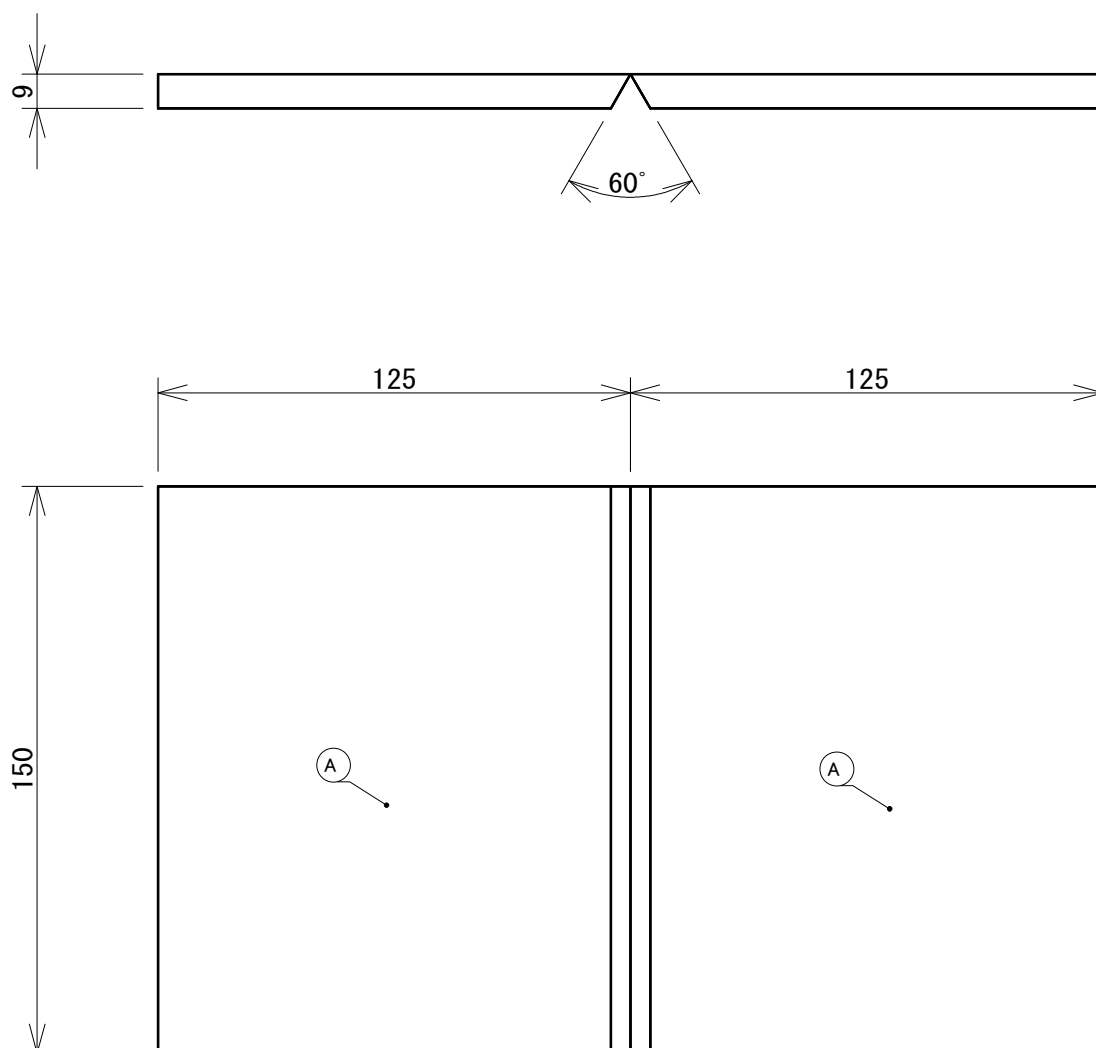
番号	溶接姿勢	番号	溶接姿勢
①	下向	⑫	水平
②	横向	⑬	立向
③	横向	⑭	立向
④	立向	⑮	水平
⑤	水平	⑯	水平
⑥	水平	⑰	全姿勢
⑦	水平	⑱	全姿勢
⑧	立向	⑲	全姿勢
⑨	立向	⑳	全姿勢
⑩	立向	㉑	全姿勢
⑪	立向		



第58回技能五輪全国大会「電気溶接」職種

課題3. 突合せ試験片 No. 1

被覆アーク溶接		
溶接姿勢	全層	被覆 立向

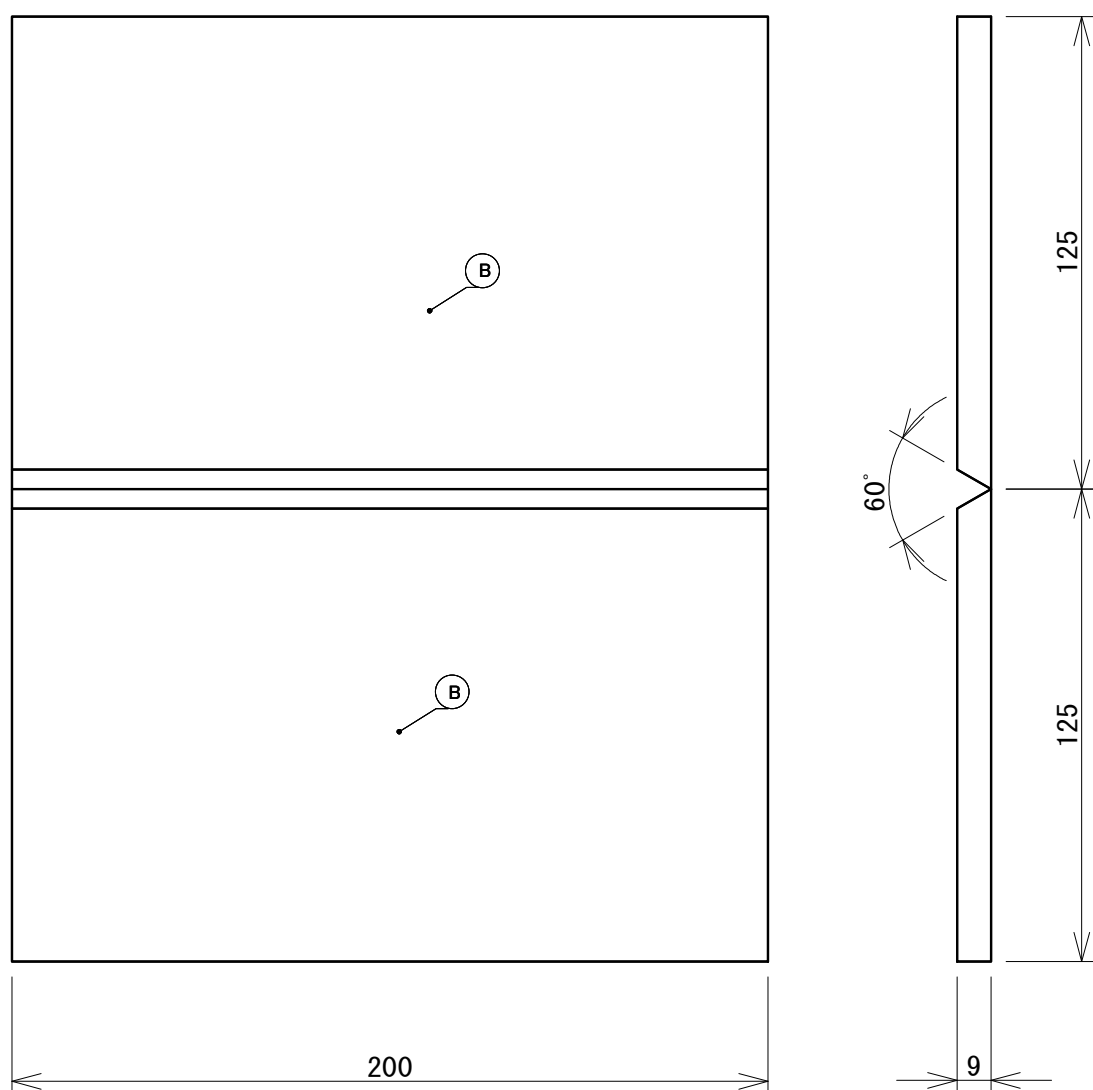


第58回技能五輪全国大会「電気溶接」職種			
図名	課題3 突合せ No. 1	尺度	1 : 2
図番	58-3(1)-20200730	投影法	第一角法

第58回技能五輪全国大会「電気溶接」職種

課題3. 突合せ試験片 No.2

マグ溶接	
溶接姿勢	1層目 ティグ下向, 2層目以降 マグ下向



番号	溶接姿勢	番号	溶接姿勢
①	横 向	16	上 向
②	上 向	17	立 向
③	横 向	18	立 向
④	立 向	19	立 向
5	水 平	20	立 向
6	上 向	21	立 向
7	水 平	22	立 向
8	水 平	23	立 向
9	水 平	24	全 姿 勢
10	水 平	25	全 姿 勢
11	水 平	26	全 姿 勢
12	水 平	27	水 平
13	上 向	28	横 向
14	水 平	29	水 平
15	上 向	30	水 平

