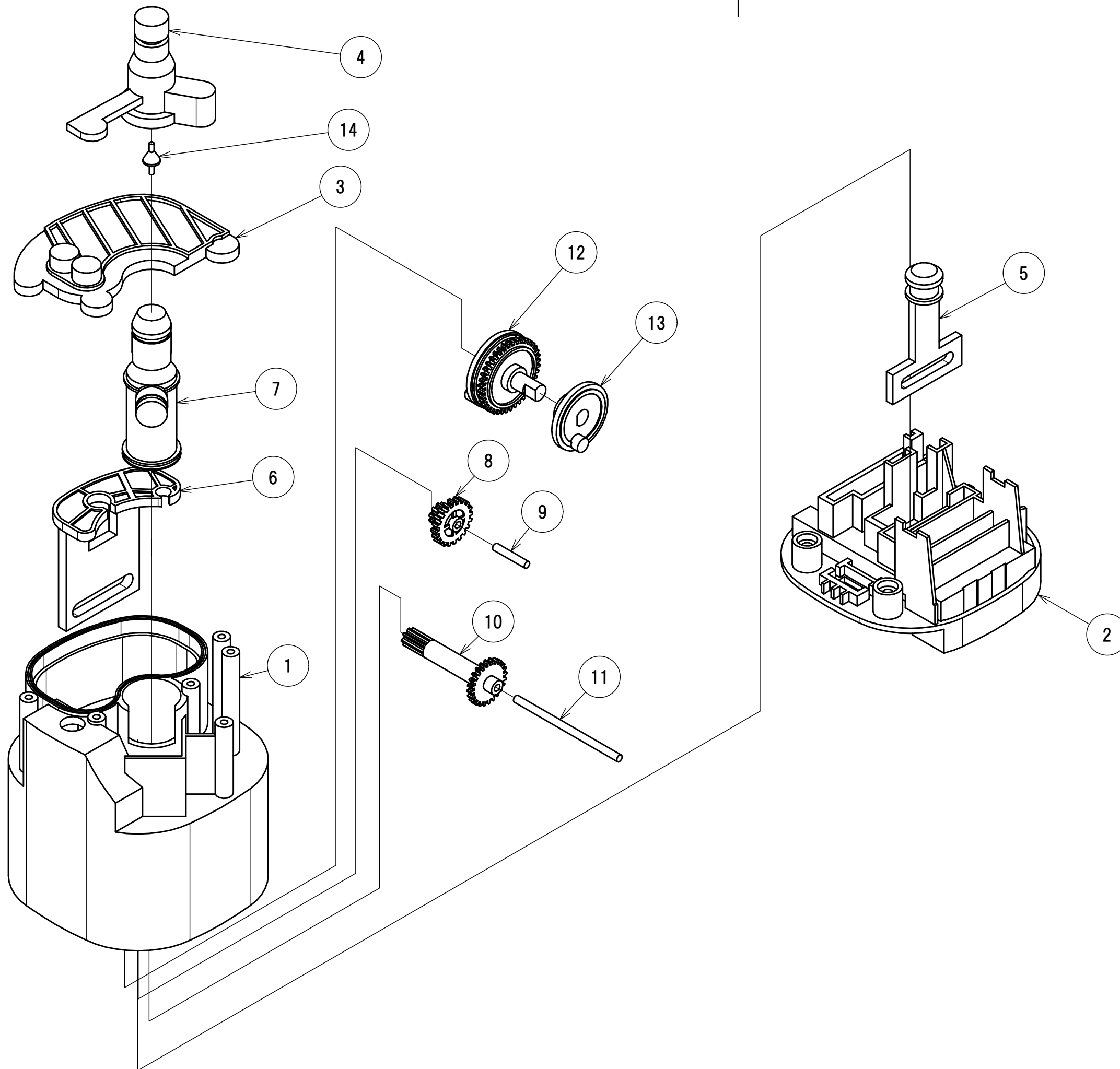


注記：鋳造部の指示のない角隅の丸みはR4とする

普通公差	JIS B 0403-CT8 JIS B 0419-mK	受付番号	9		
		部品名称	本体	材質	FC250
		投影法		尺度	1:2



部品表		
部品番号	数量	部品名
1	1	本体
2	1	電池ボックス
3	1	フタ
4	1	吸入口
5	1	ピストン
6	1	プランジャプレート
7	1	シリンダ
8	1	歯車A
9	1	軸(短)
10	1	歯車B
11	1	軸(長)
12	1	歯車C
13	1	クランク
14	1	逆流防止弁