

第 57 回技能五輪全国大会

「洋裁」職種競技課題

与えられた支給材料により仕様に基づいて、競技課題図のようなスーツの上着を作製しなさい。

1. 競技時間

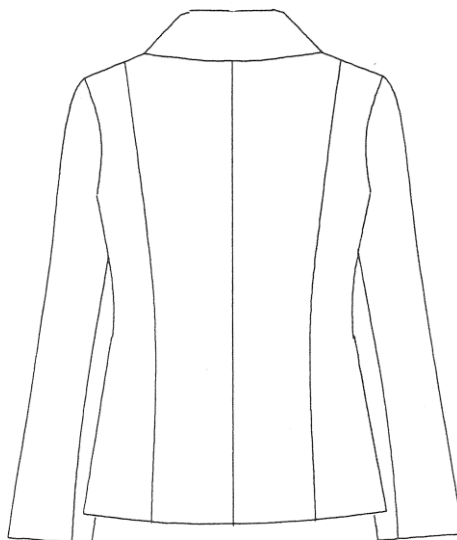
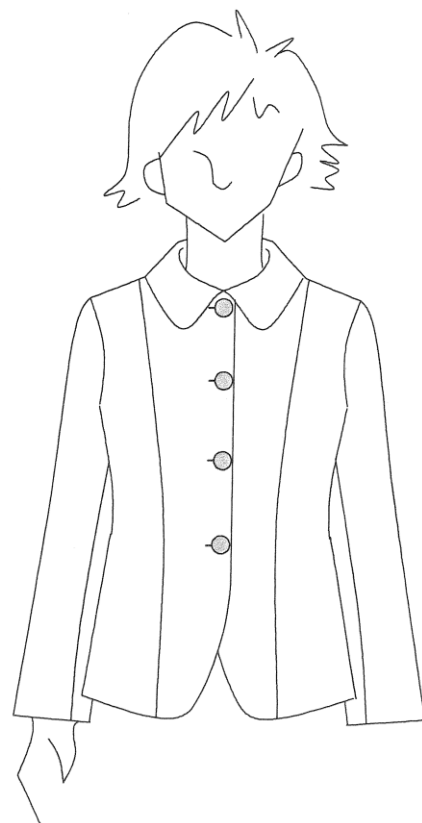
10 時間 (1 日目 7 時間 ・ 2 日目 3 時間)

2. 支給材料 (材料及び型紙)

- (1) 表 地 : ウール地 148cm 幅 × 1.5m
- (2) 裏 地 : キュプラ 140cm 幅 × 1.3m
- (3) 接着芯 : 1m
- (4) ミシン糸・手縫い糸・穴糸
釦 (2.1cm 4 個)
肩パッド 厚み 1.2cm 1 組
- (5) テープ : 1cm 幅 3m
- (6) 型紙 : 縫い代なし、出来上がり寸法

3. 仕 様

- (1) 上衣は与えられた人台にフィットするように製作する。但し、人台は同一形である。
- (2) ボタンホールは、手穴かがりとする。
- (3) 袖裏は手まつりとする。
- (4) その他はミシン仕上げとする。
- (5) 残布は自由に使用して良い。
- (6) 糸通しは、競技時間内に行うこと。
- (7) 前端見返しに星止めをする。
- (8) ポケットは別紙の通りにする。



4. 注意事項

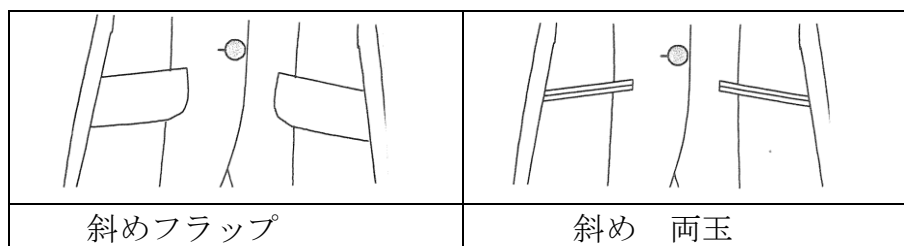
- * 会場に準備してあるもの以外は貸し出さない。
- * 選手間の工具類等の貸借は認めない。
- * ミシン・アイロンの扱いは、気を付けて行うこと。

なお、特にミシンの取扱いについては、下記に留意すること。

- (1) 不具合があった場合は、必ず挙手をし、近くにいる競技委員又は補佐員に知らせること。
- (2) 不具合によりミシンを交換したい場合には、上記(1)と同様に挙手をし、交換希望を申し出ること。予備機を設定している場所で試し縫いをした上で、交換するか判断すること。
- (3) 針の点検は選手が行うこと。

ポケット

腰ポケットは、下記の2種類のディテールデザインから競技当日、会場で発表します。



(※ ポケットの口寸は 13cm 指定)

第 57 回技能五輪全国大会

「洋裁」職種持参工具等一覧表

品 名	規 格	数 量	備 考
アイロン	家庭用スチームアイロン	1 台	スチームアイロンを使用 したい場合は持参してもよい。
はさみ	裁断用	適 宜	カッター使用の場合は、 ビニール板を用意する事
物 指 類	カーブ尺・メジャー等・定規	適 宜	
その他の用具	ルレット・縫針・ 目打ち・ピン針・ ステッチ定規・ 小ばさみ類・ドライバー・ 霧吹き・等	適 宜	鉄マンを使用したい場合は 持参してもよい。
筆記用具類	チャコ・鉛筆・消ゴム・等	適 宜	チャコペーパー使用可
糸 類	しつけ糸	適 宜	糸通しは競技開始後とする
敷布・あて布	使い慣れたもの	適 宜	

公 表

第 57 回技能五輪全国大会

「洋裁」職種競技会場設備基準

設 備 の 名 称		寸 法 又 は 規 格	数 量	備 考
区 分	品 名			
設 備 類	作 業 台	180 cm×90 cm	1 台	1 人 1 台
		180 cm×45 cm (ミシン用)	1 台	
機 械 類	ミ シ ン	職業用卓上ミシン	1 台	ボビンケース ボビン 2 個 ミシン針付き 付属工具なし
工 具 類	ア イ ロ ン	5 号 ～ 6 号	1 台	水入れ及び水刷毛付き
	人 台	標準体型の中寸	1 台	バスト 83 cm ウエスト 63 cm ヒップ 88 cm
	大 ま ん		1 個	
	袖 ま ん		1 個	
	小 う ま		1 個	鉄マンを持参しても 良い
	文 鎮		3 個	持参しても良い

第 57 回技能五輪全国大会

「洋裁」職種 採点項目及び観点

主な採点項目及び主な観点は、次のとおりとする。

主な項目	主な観点
シルエット	前面 ・ 背面 ・ 横面
身ごろ	*芯のはり方 *見返し（見返しと身頃のなじみ） *前端カーブの縫い方 *ポケットの作り方 *ボタンホールと位置・ボタン付け *裏の縫い方 等
えり	*上衿 （表衿と裏衿とのなじみ） *全体のバランス 等
そで	*そで作り *そでの形状 *そで付け 等
手まつり	*そで裏は手まつりにする。
糸くず及び汚れ	
安全衛生・作業態度	*ミシン・アイロンの扱い
全体の仕上げ	