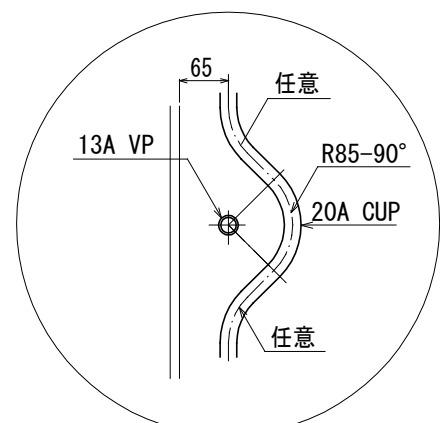
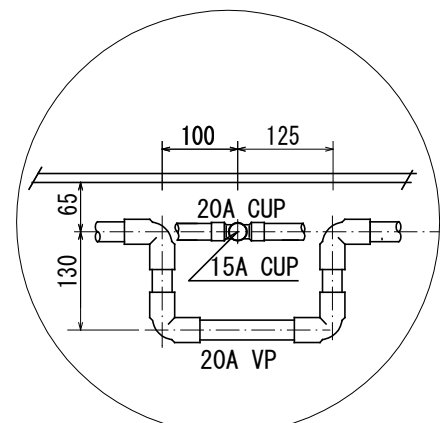


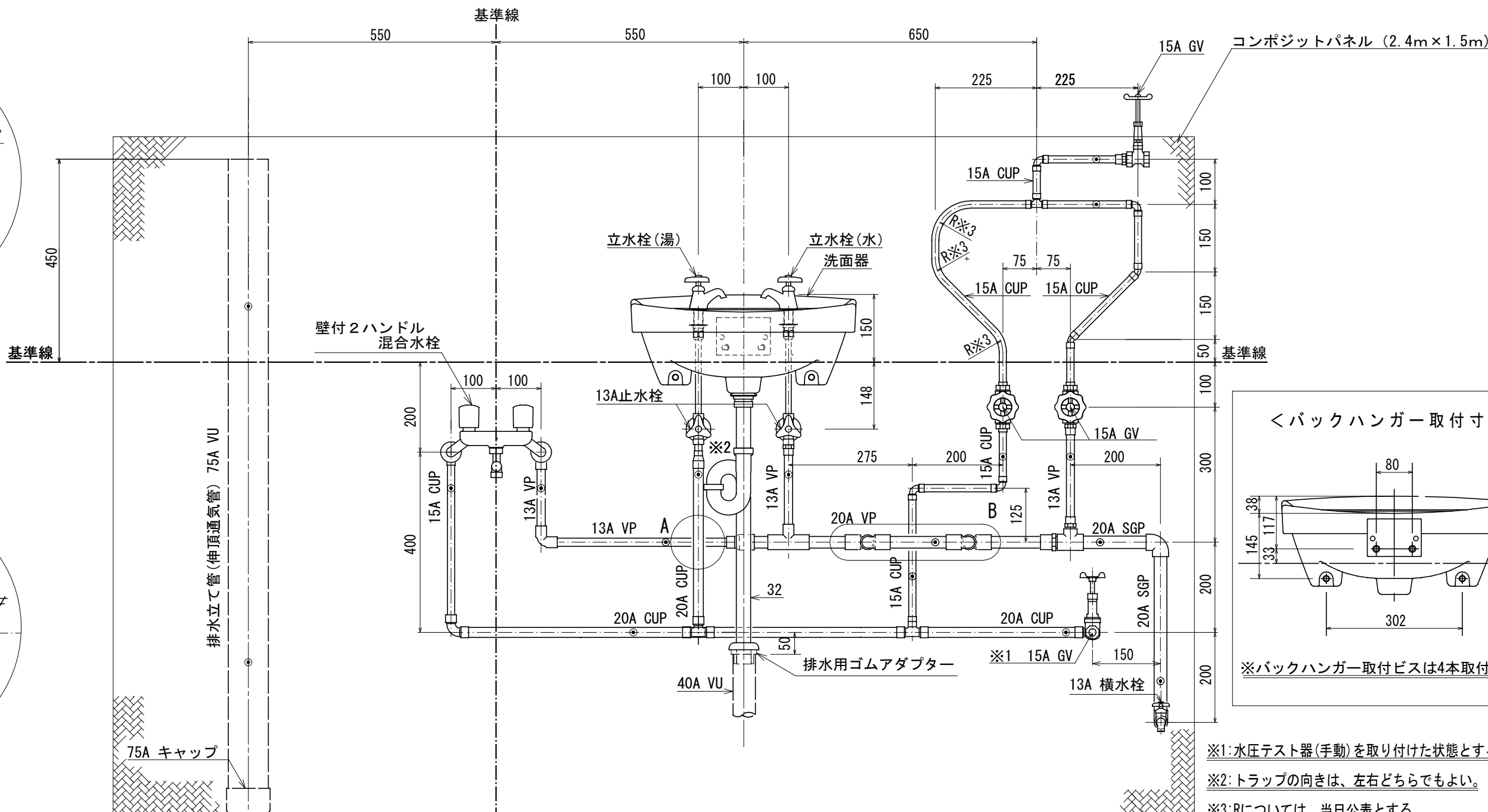
第57回技能五輪全国大会「配管」職種競技課題図



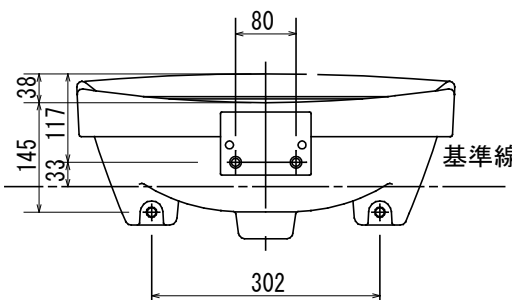
A 部詳細図



B 部詳細図



＜バックハンガー取付寸法＞



※バックハンガー取付ビスは4本取付ける事。

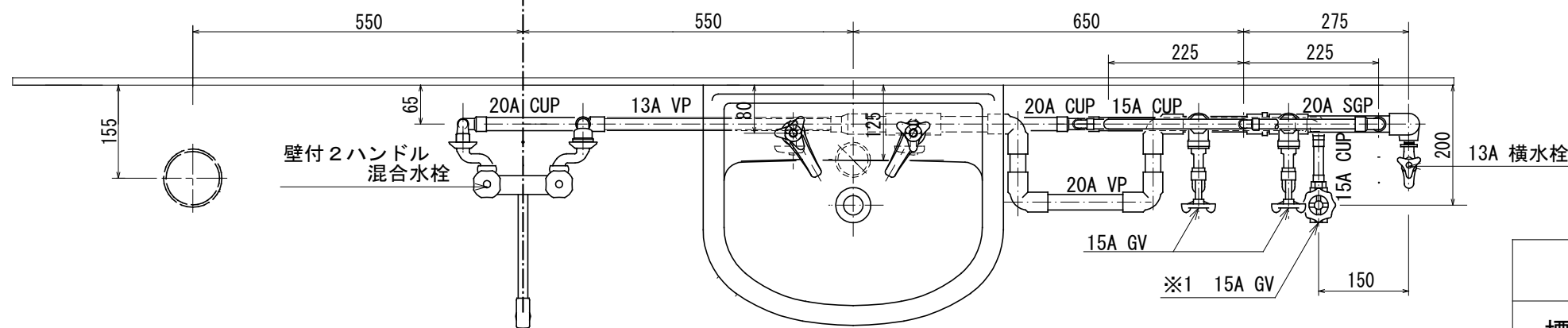
※1:水圧テスト器(手動)を取り付けた状態とする。

※2: トラップの向きは、左右どちらでもよい。

※3:Rについては、当日公表とする。

〈凡例〉 : 支持バンド取り付け位置

〈正面図〉



〈平面図〉

縮尺	1/10
標準時間	6時間10分
打切時間	7時間