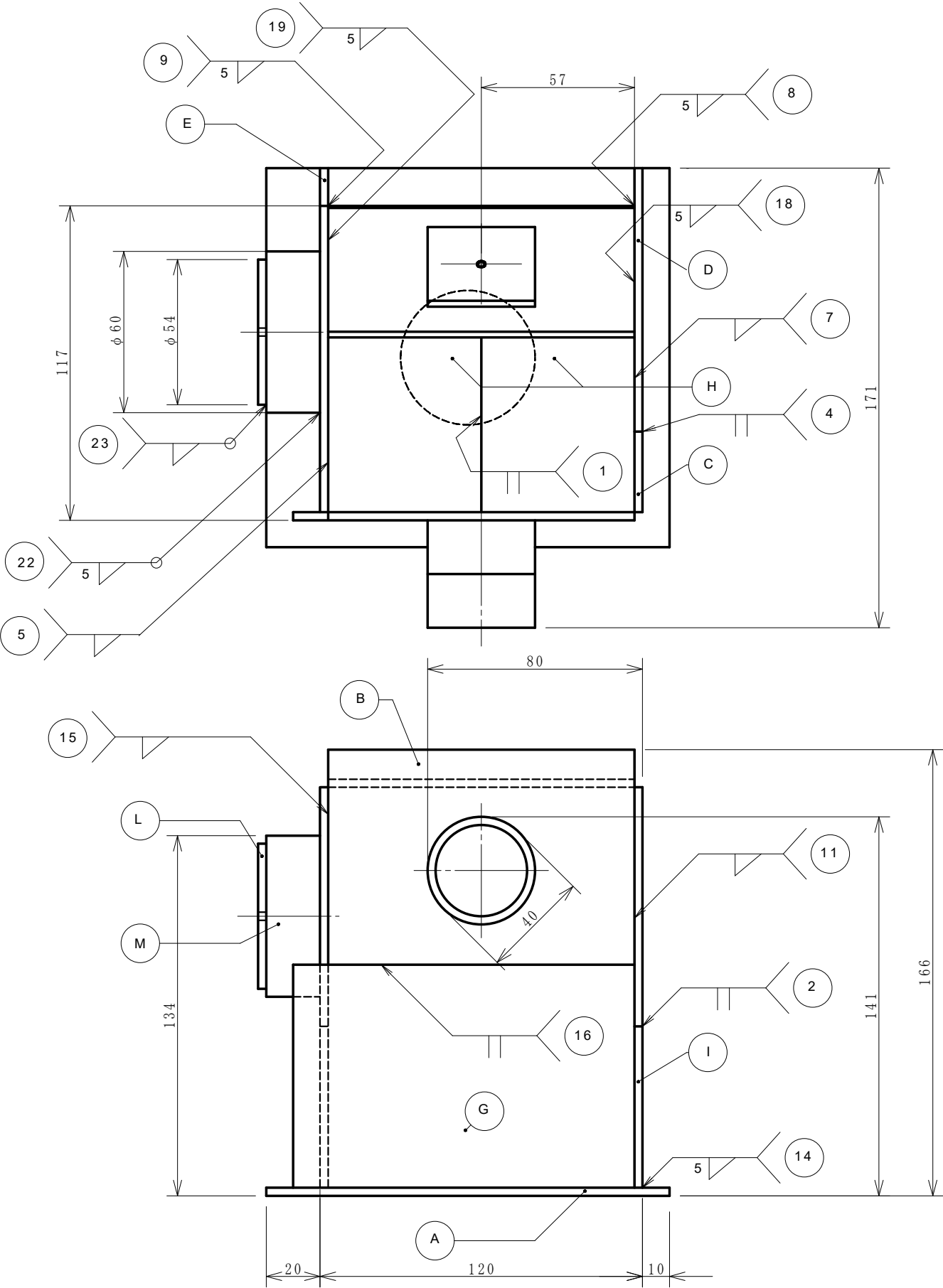
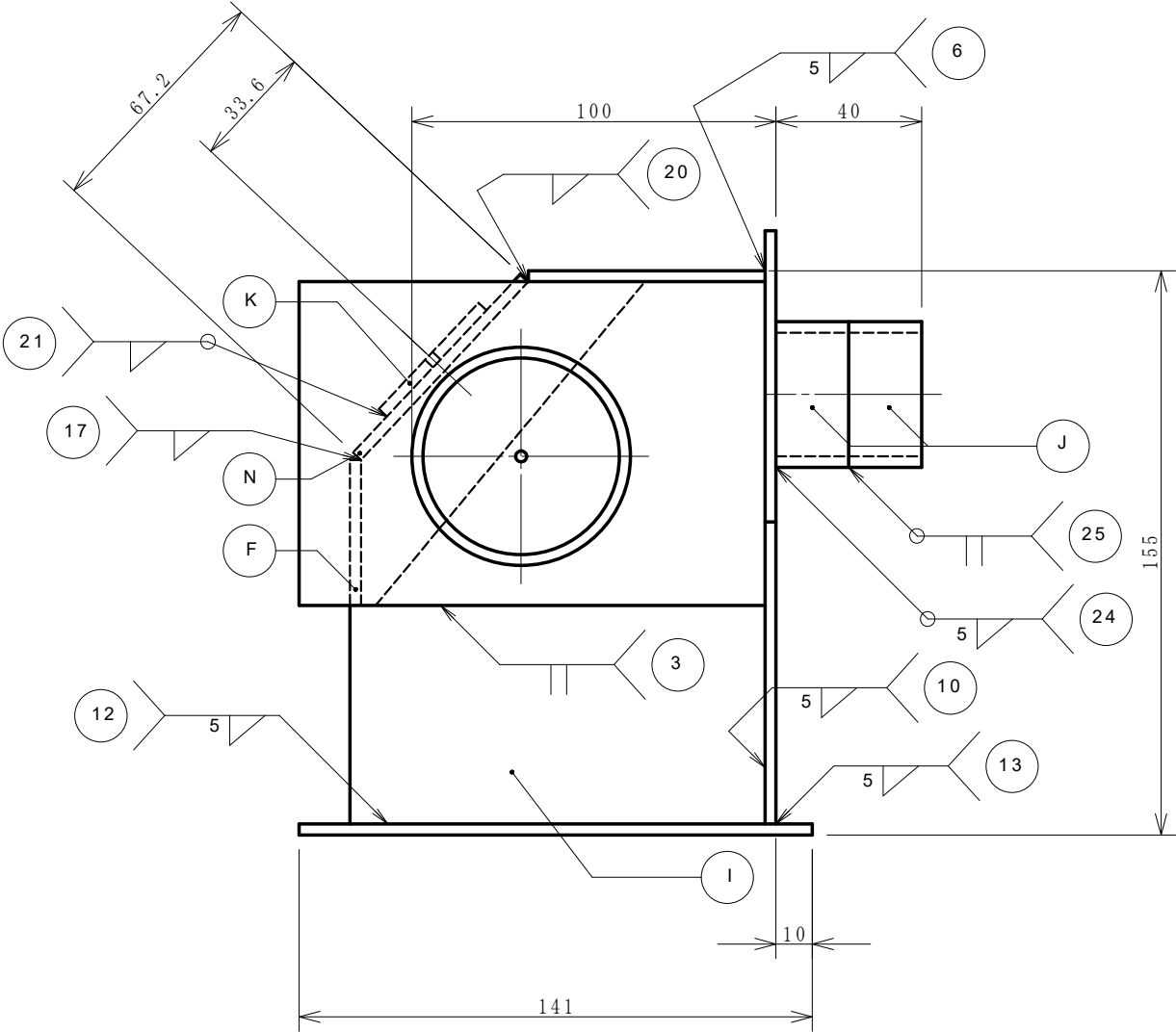
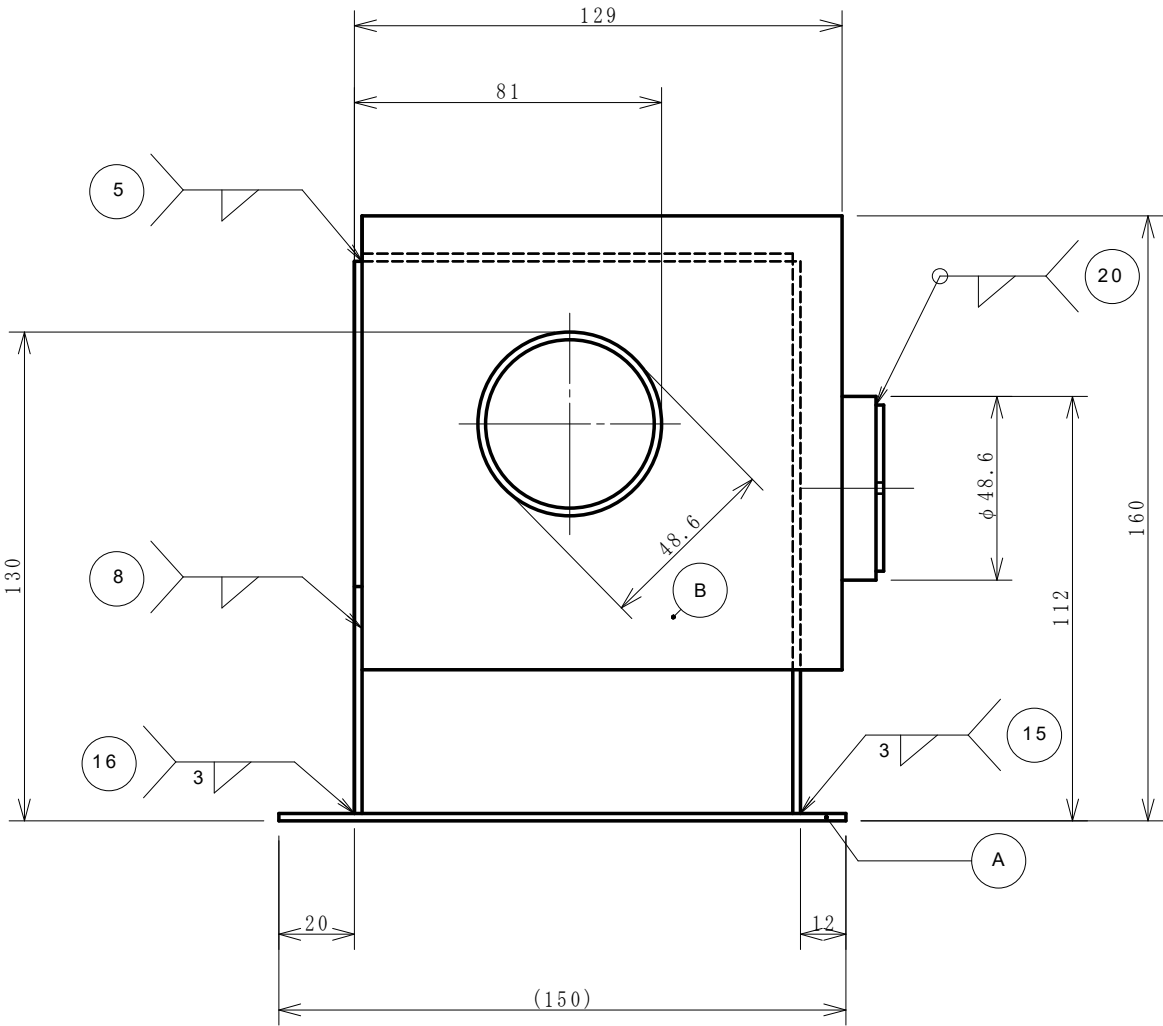
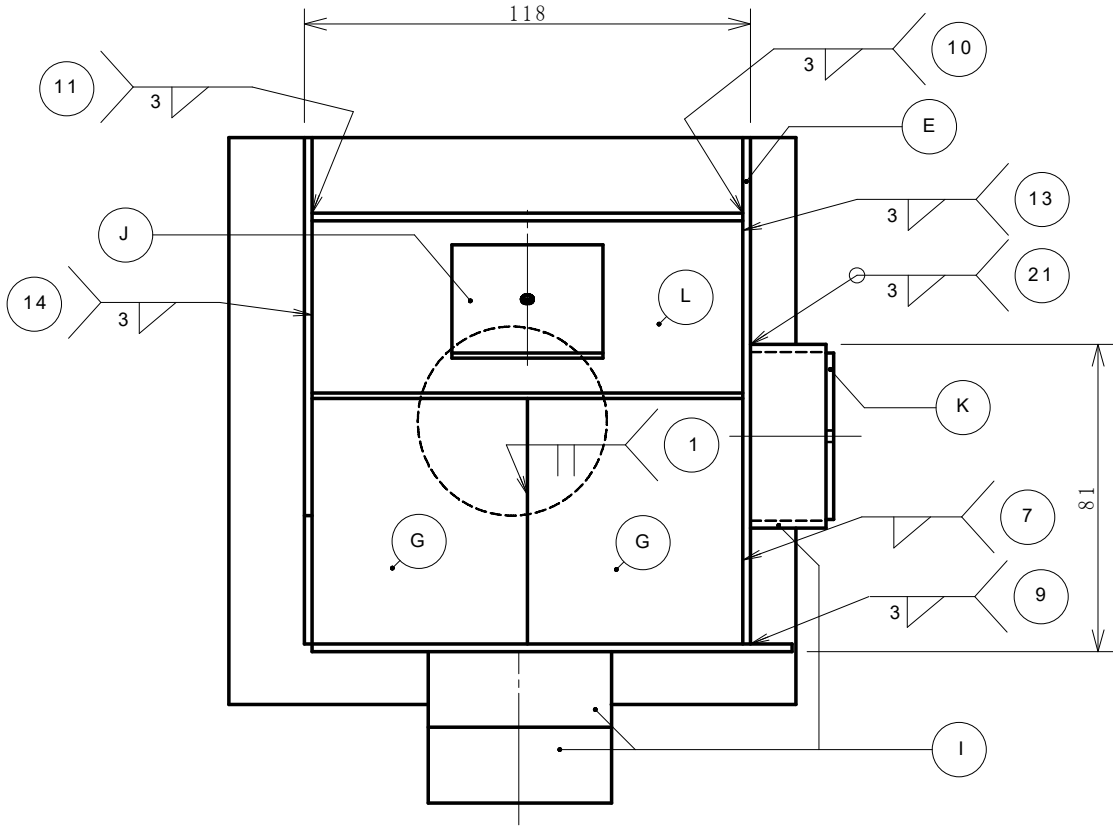
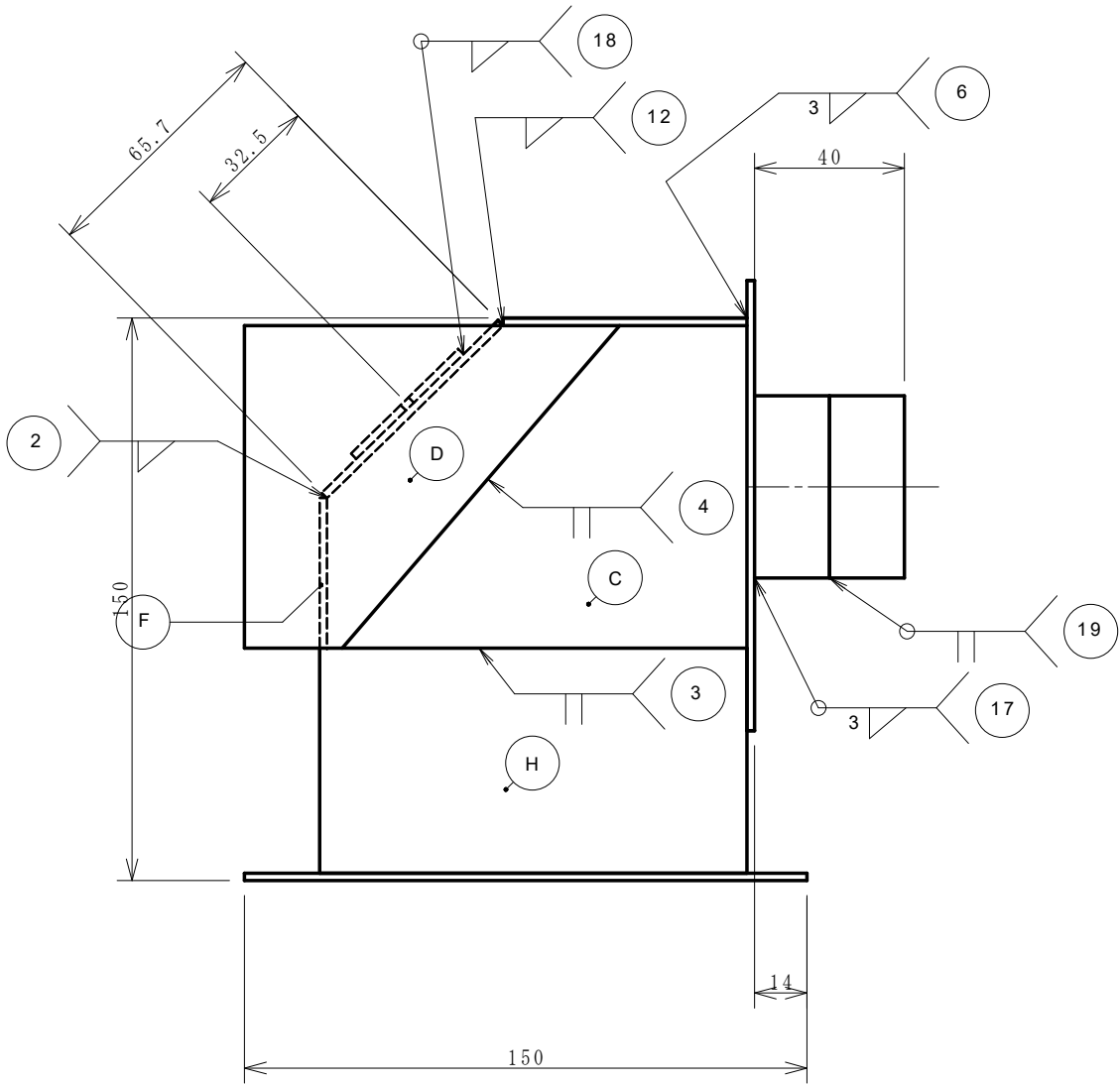


番号	溶接姿勢	番号	溶接姿勢
①	下向	⑭	水平
②	横向	⑮	立向
③	横向	⑯	横向
④	立向	⑰	横向
⑤	水平	⑱	立向
⑥	水平	⑲	立向
⑦	水平	⑳	水平
⑧	立向	㉑	全姿勢
⑨	立向	㉒	全姿勢
⑩	立向	㉓	全姿勢
⑪	立向	㉔	全姿勢
⑫	水平	㉕	全姿勢
⑬	水平		



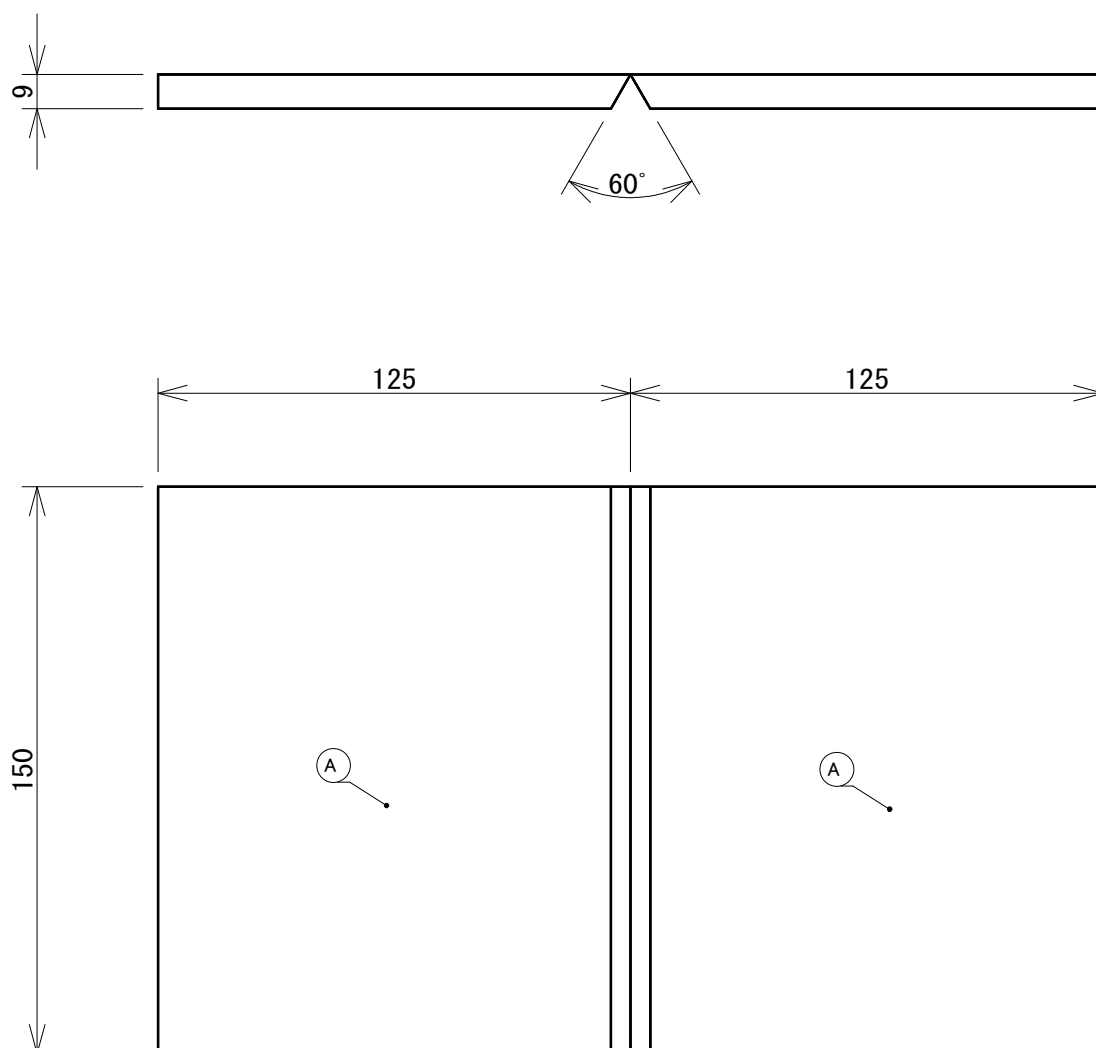
番号	溶接姿勢	番号	溶接姿勢
①	下向	⑫	水平
②	横向	⑬	立向
③	横向	⑭	立向
④	立向	⑮	水平
⑤	水平	⑯	水平
⑥	水平	⑰	全姿勢
⑦	水平	⑱	全姿勢
⑧	立向	⑲	全姿勢
⑨	立向	⑳	全姿勢
⑩	立向	㉑	全姿勢
⑪	立向		



第57回技能五輪全国大会「電気溶接」職種

課題3. 突合せ試験片 No. 1

被覆アーク溶接	
溶接姿勢 全層	被 覆 上 向

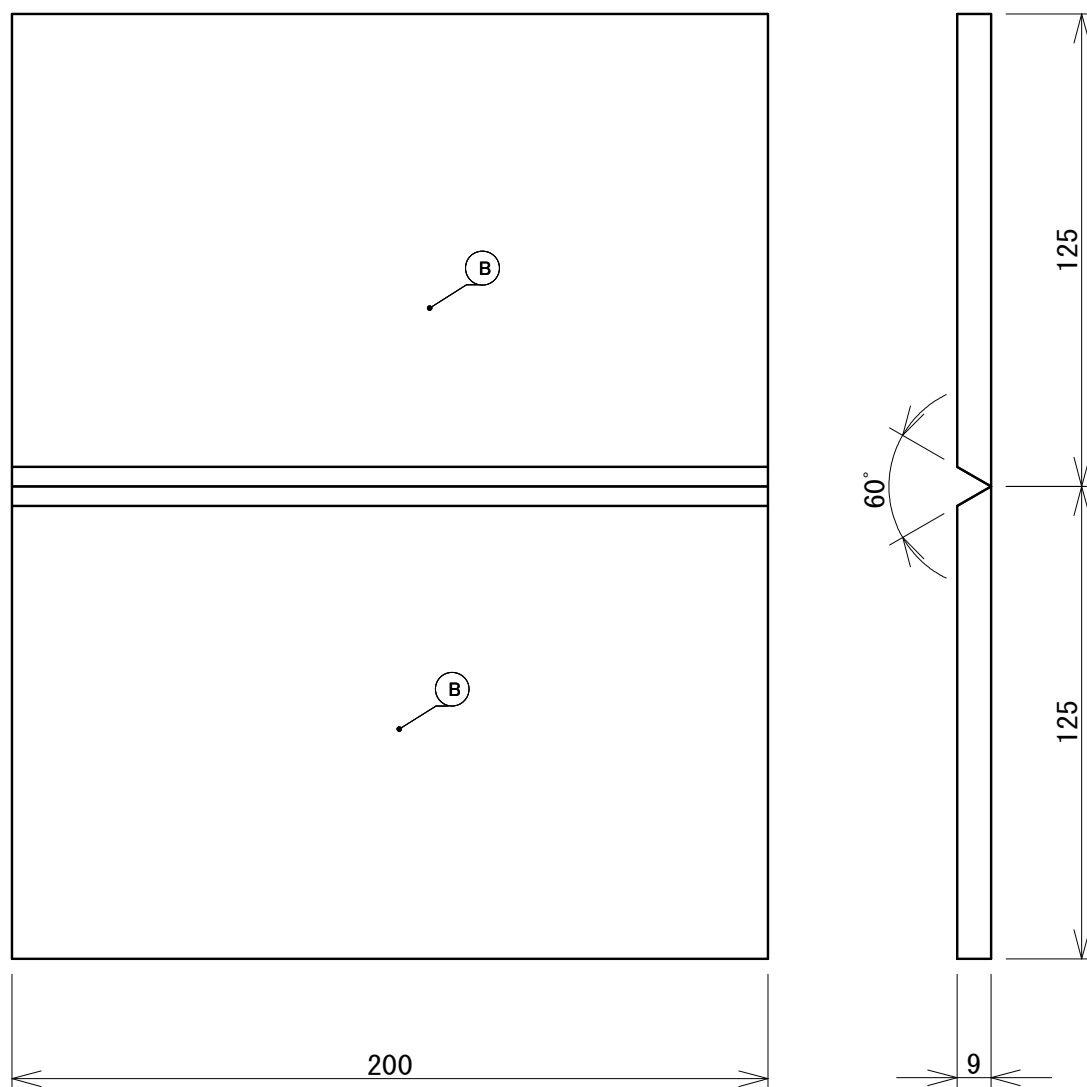


第57回技能五輪全国大会「電気溶接」職種			
図名	課題3 突合せ No. 1	尺度	1 : 2
図番	57-3(1)-20190710	投影法	第一角法

第57回技能五輪全国大会「電気溶接」職種

課題3. 突合せ試験片 No.2

マグ溶接	
溶接姿勢 全層	マグ横向



第57回技能五輪全国大会「電気溶接」職種

図名	課題3 突合せ No.2	尺度	1 : 2	投影法	⊙	⚡
図番			57-3(2)-20190710			

番 号	溶 接 姿 势	番 号	溶 接 姿 势
1	下 向	16	上 向
2	立 向	17	立 向
3	上 向	18	立 向
4	横 向	19	立 向
5	水 平	20	立 向
6	上 向	21	立 向
7	水 平	22	立 向
8	水 平	23	立 向
9	水 平	24	全 姿 势
10	水 平	25	全 姿 势
11	水 平	26	全 姿 势
12	水 平	27	水 平
13	上 向	28	横 向
14	水 平	29	水 平
15	上 向	30	水 平

