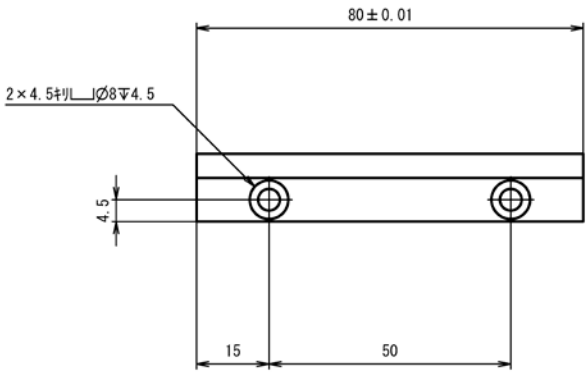


持参部品図

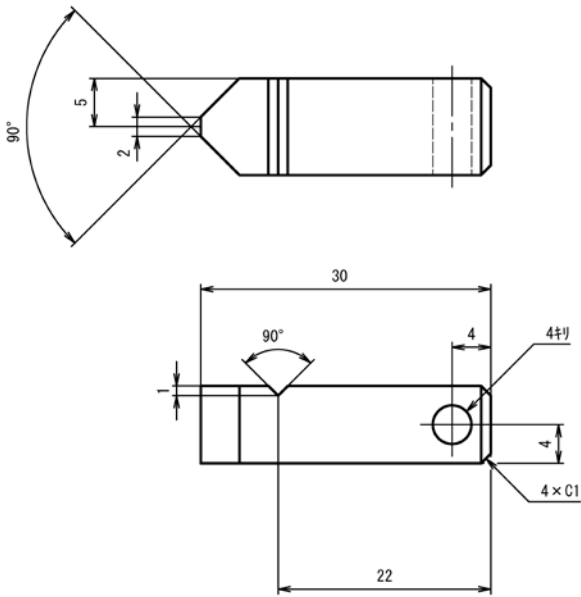
$\sqrt{Ra3.2}$ ($\sqrt{Ra0.8}$)



第57回技能五輪全国大会課題				品名	スライド* ガイ* ト*				
材質	S50C	個数	1	投影法		尺度	1:1	図番	01-10

持参部品図

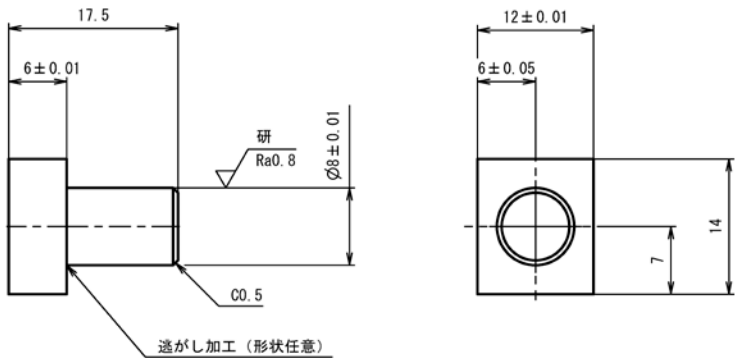
$\sqrt{Ra3.2}$



第57回技能五輪全国大会課題				品名	ストップブロック				
材質	S50C	個数	1	投影法		尺度	2:1	図番	01-11

持参部品図

$\sqrt{Ra3.2}$ ($\sqrt{Ra0.8}$ 研)

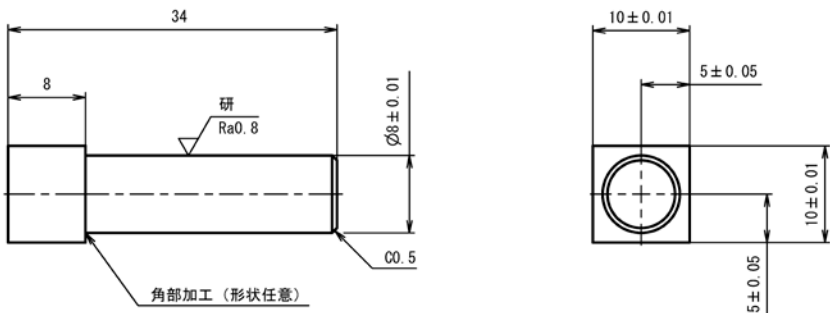


注記
・両端面にセンタ穴が残っていても良い。

第57回技能五輪全国大会課題					品名					リンクピン				
材質	S45C		個数	1	投影法		尺度	2:1		図番	01-12			

持参部品図

$\sqrt{Ra3.2}$ ($\sqrt{Ra0.8}$ 研)

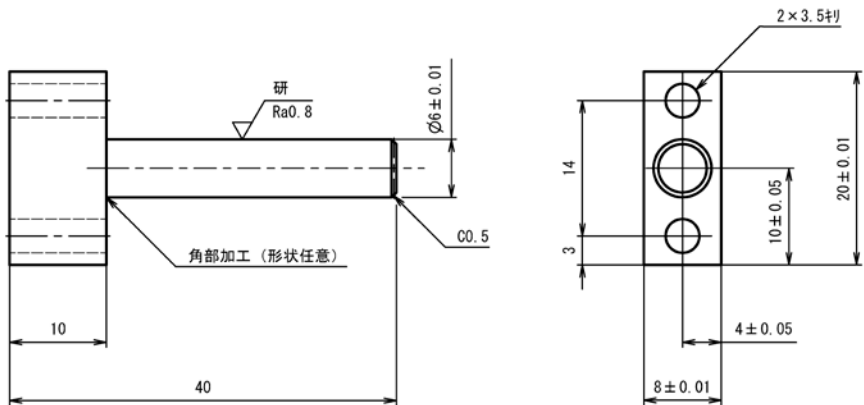


注記
・両端面にセンタ穴が残っていても良い。


第57回技能五輪全国大会課題				品名				ピン, A			
材質	S45C	個数	1	投影法		尺度	2:1	図番	01-13		

持参部品図

$\sqrt{Ra3.2}$ ($\sqrt{Ra0.8}$)

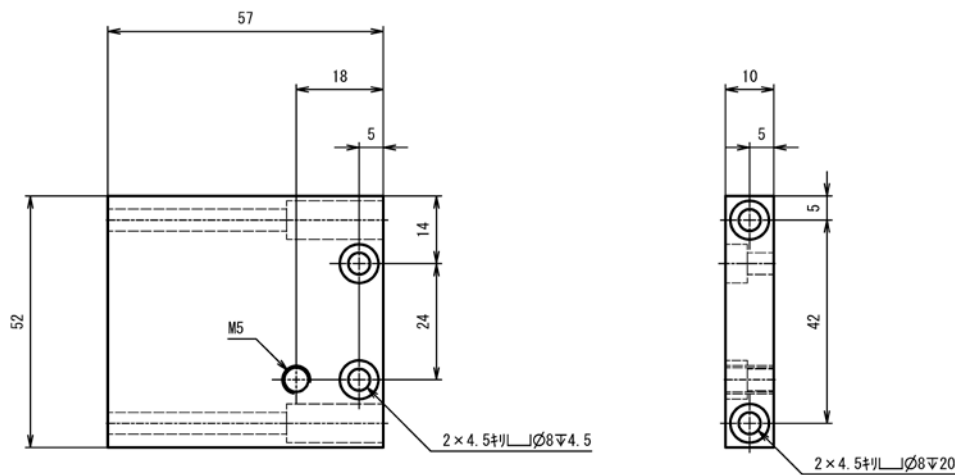


注記
・両端面にセンタ穴が残っていても良い。

第57回技能五輪全国大会課題					品名ピン、C				
材質	S45C	個数	1	投影法		尺度	2:1	図番	01-16

持参部品図

$\sqrt{Ra3.2}$

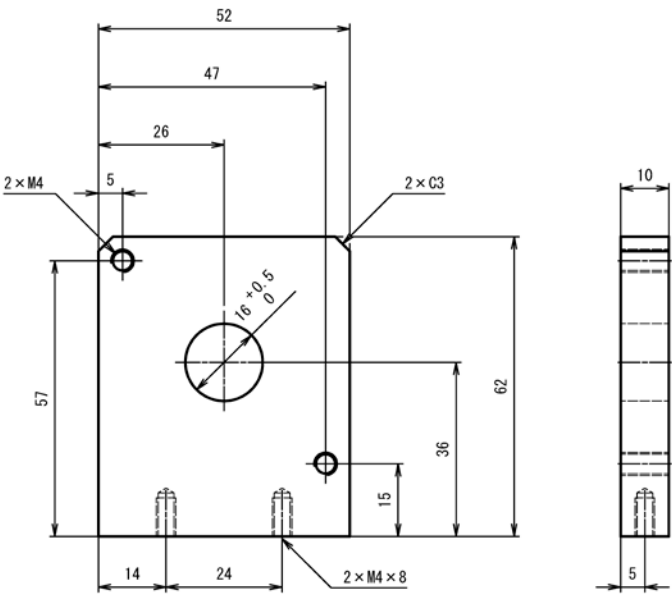


注記
・本品は第56回全国大会課題のロータリープレート、Aと同品である。

第57回技能五輪全国大会課題				品名	ロータリープレート, A				
材質	S50C	個数	1	投影法		尺度	1:1	図番	01-17

持参部品図

Ra3.2

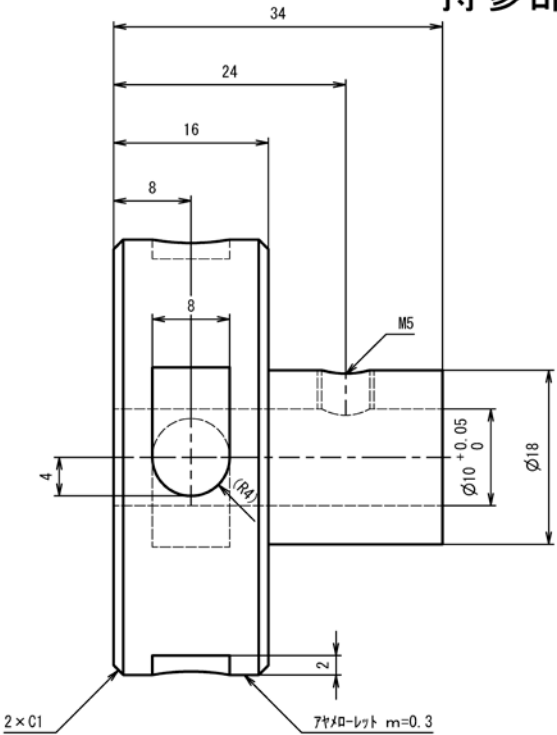


注記
・本品は第56回全国大会課題のロータリープレート、Bと同品である。

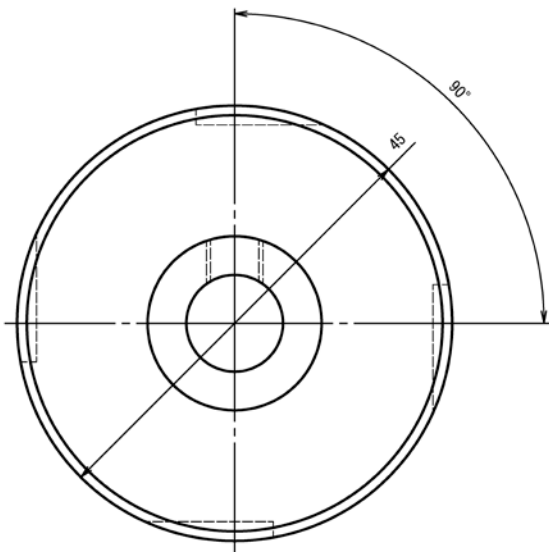
第57回技能五輪全国大会課題				品名	ロータリープレート, B				
材質	S50C	個数	1	投影法		尺度	1:1	図番	01-18

持参部品図

Ra3.2



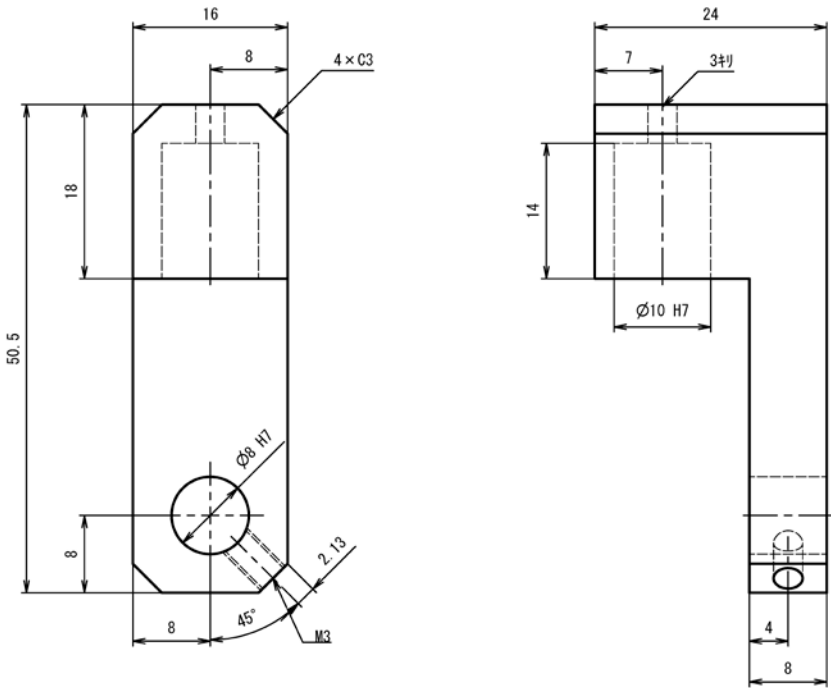
注記
・本品は第56回全国大会課題のハンドルと同品である。



第57回技能五輪全国大会課題				品名		ハンドル			
材質	S45C	個数	1	投影法		尺度	2:1	図番	01-19

持参部品図

Ra3.2



注記

・本品は第56回全国大会課題のロータリーロックと同品である。

第57回技能五輪全国大会課題

品名

ロータリーロック

材質

S50C

個数

1

投影法



尺度

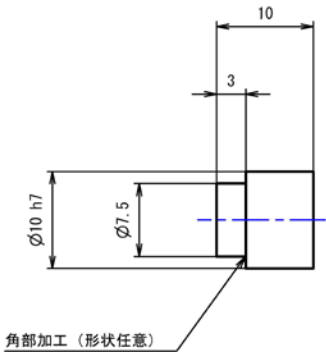
2:1

図番

01-20

持参部品図

Ra3.2



角部加工（形状任意）

注記

・本品は第56回全国大会課題のロータリーピンと同品である。
・両端面にセンタ穴が残っていても良い。

第57回技能五輪全国大会課題

品名

ロータリーピン

材質

S45C

個数

1

投影法



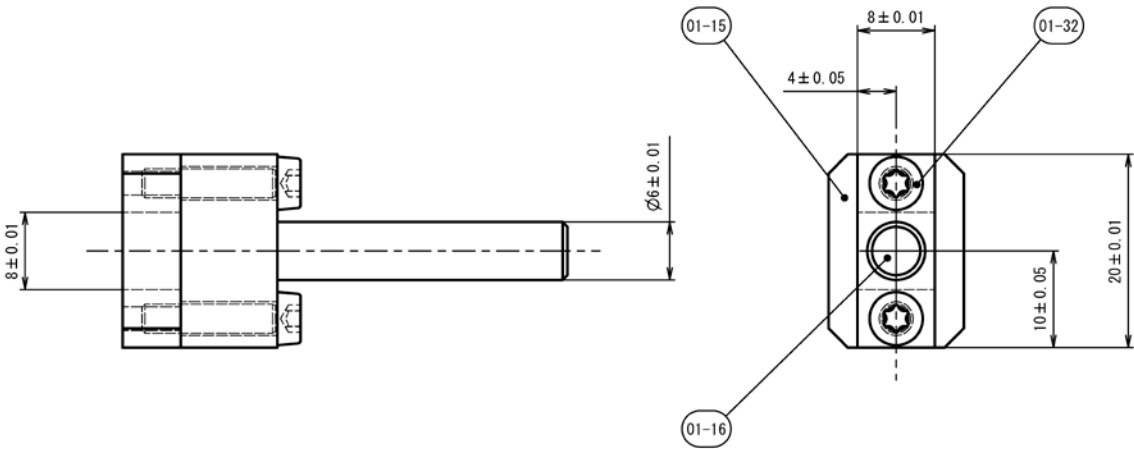
尺度

2:1

図番

01-21

補助組立図



注記
・組付けにはトルクス（ヘックスローブ）レンチ T10を使用する。

第57回技能五輪全国大会課題				品名
材質	個数	1	投影法	尺度
				2:1
				図番