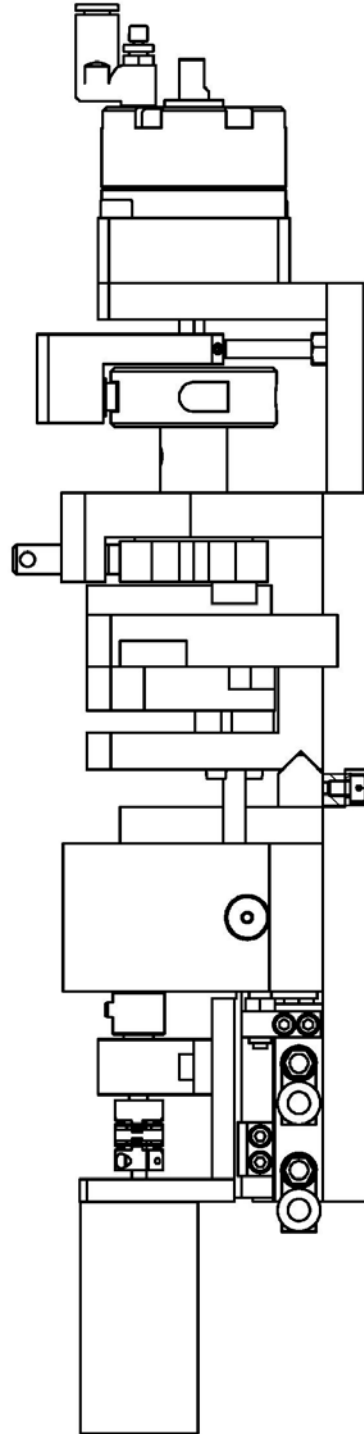
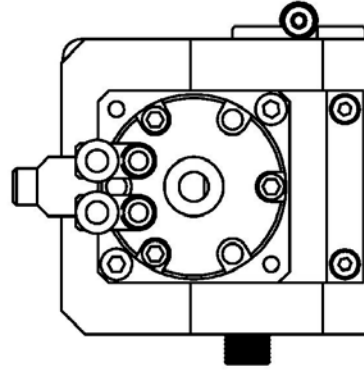
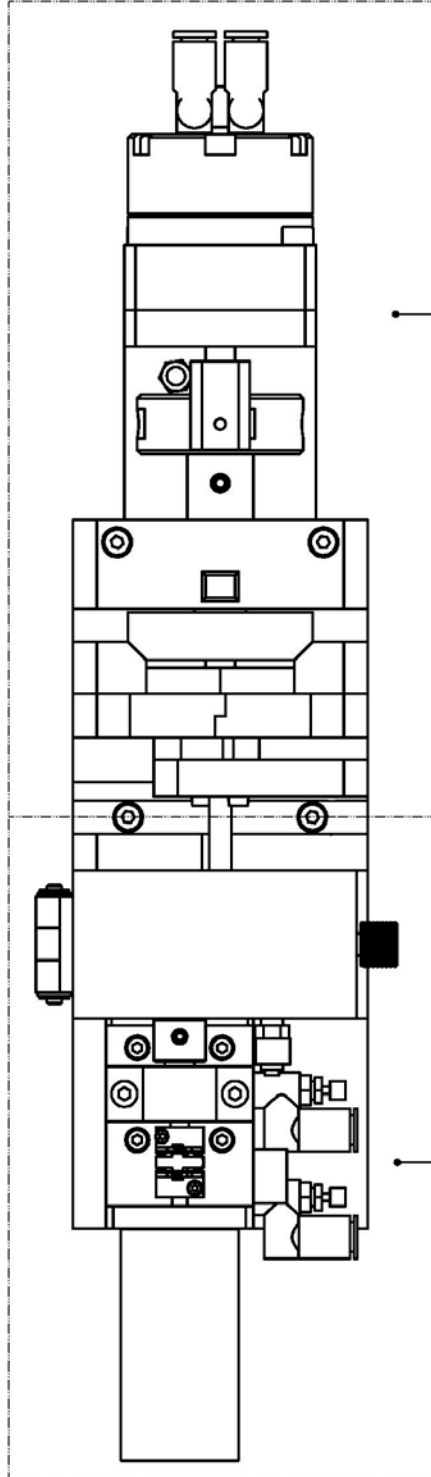


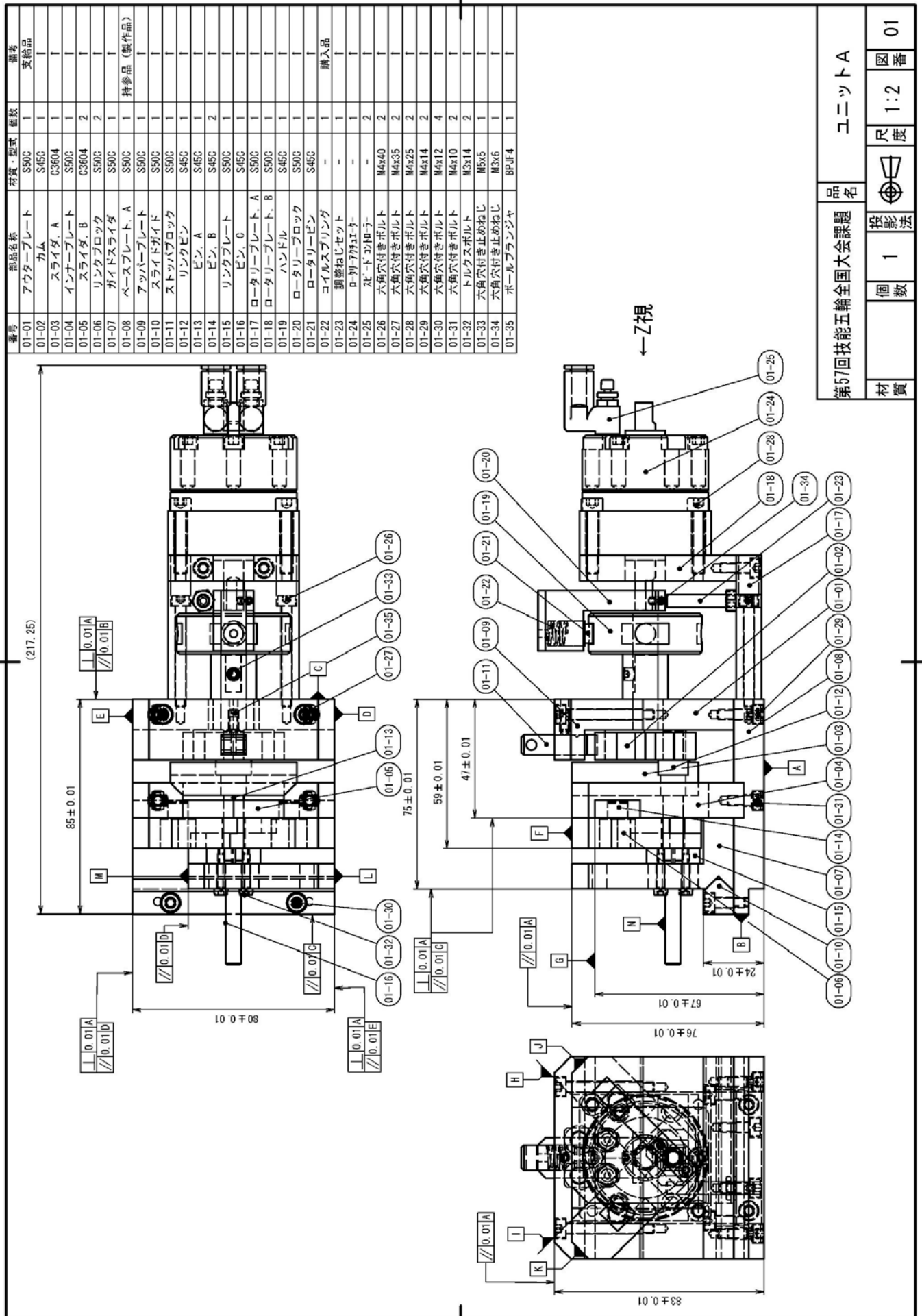
組立図

番号	部品名称	材質・型式	個数	備考
01	ユニットA	S50C	1	
02	ユニットB	S50C	1	
00-1	六角穴付きボルト	M4x6	2	

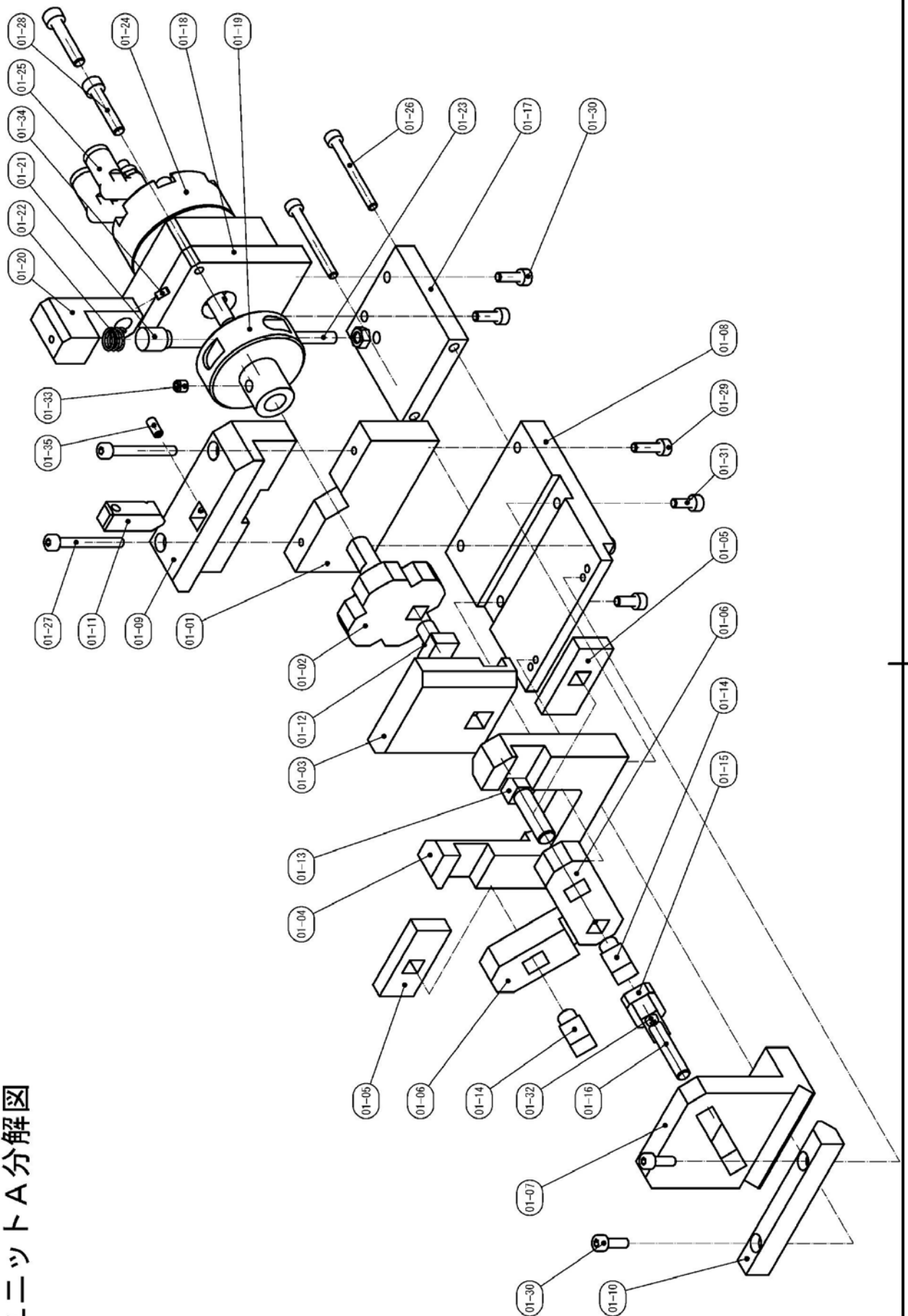


◆ラベル表示について◆
 ユニットA、ロタリーアクチュエータ周辺に「回転」「戻し」「前進」「後退」
 ユニットB、75510テーパー周辺に「前進」「後退」
 等で区別できるよう貼り付けして下さい。
 また配管チャープにも貼り付けること。

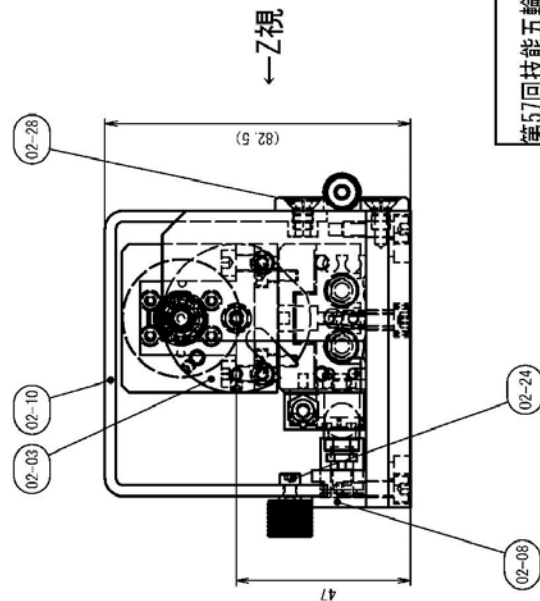
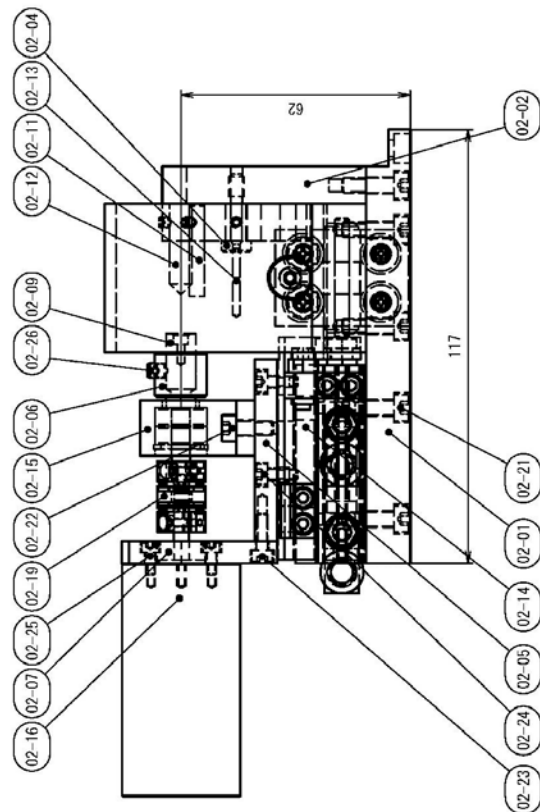
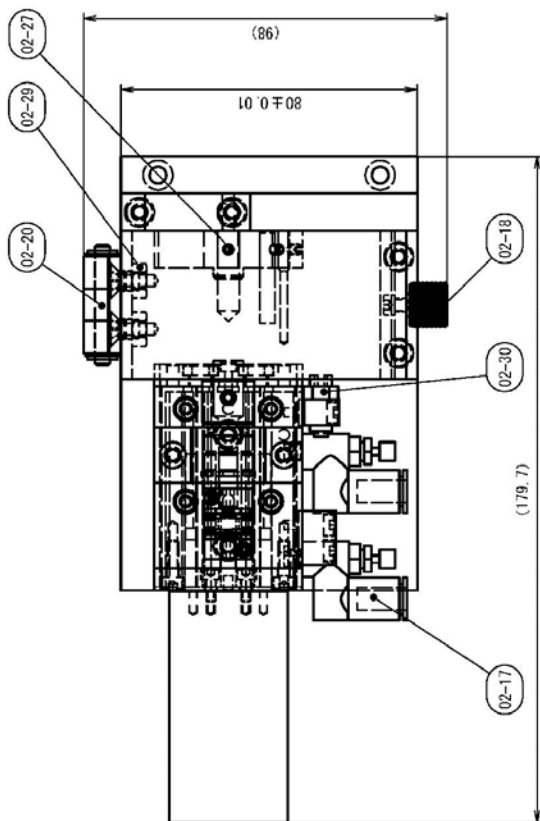
品名		組立図	
第57回技能五輪全国大会課題	1	投影法	1:2
材質	個数	図番	00



第57回技能五輪全国大会
ユニットA分解図
「機械組立て」職種



番号	部品名称	材質・型式	個数	備考
02-01	ベースプレート、B	S50C	1	持参品(製作品)
02-02	ボスプレート	S50C	1	
02-03	インデックス	S45C	1	
02-04	インデックスピン	S45C	1	
02-05	シリンダープレート	S50C	1	
02-06	ワークホルダ	S45C	1	
02-07	モーターベース	S50C	1	
02-08	カバーステー	S50C	1	
02-09	ワーク	—	適宜	購入品
02-10	安全カバー	—	1	
02-11	φ4エンドミル	—	1	
02-12	面取りドリル	—	1	
02-13	φ2ドリル	—	1	
02-14	エアスライドケーブル	—	1	
02-15	ベアリングホルダセット	—	1	
02-16	DCモーター	—	1	
02-17	スピードコントローラー	—	2	
02-18	アヤマローレットノブ	—	1	
02-19	カップリング	—	1	
02-20	緩衝	—	1	
02-21	六角穴付きボルト M4x14	M4x14	6	
02-22	六角穴付きボルト M4x10	M4x10	2	
02-23	六角穴付きボルト M3x10	M3x10	2	
02-24	六角穴付きボルト M3x6	M3x6	5	
02-25	六角穴付きボルト M2.5x6	M2.5x6	4	
02-26	六角穴付き止めねじ M4x5	M4x5	1	
02-27	六角穴付き止めねじ M3x3	M3x3	3	
02-28	十字穴付き皿小ねじ M5x10	M5x10	4	
02-29	六角ナット M5	M5	2	
02-30	調整ねじセット	—	1	



第57回技能五輪全国大会課題		品名	ユニットB	
材質	個数	投影法	尺度	図番
	1		1:2	02

「機械組立て」職種

第57回技能五輪全国大会
ユニットB分解図

