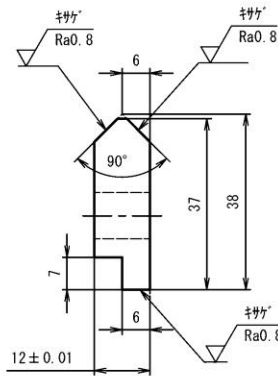
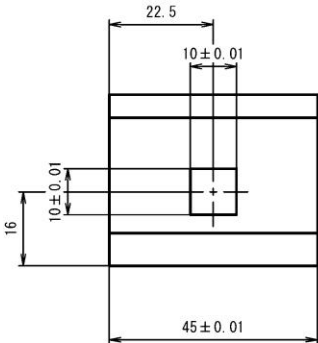


持参部品図

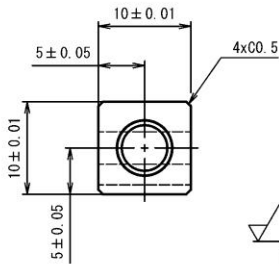
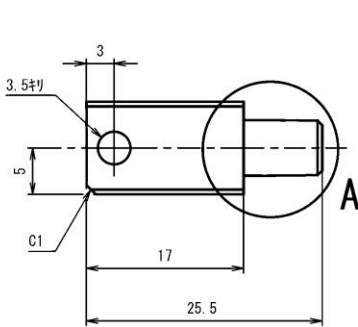
$\sqrt{Ra3.2}$ ($\sqrt{\text{キザ}} / Ra0.8$)



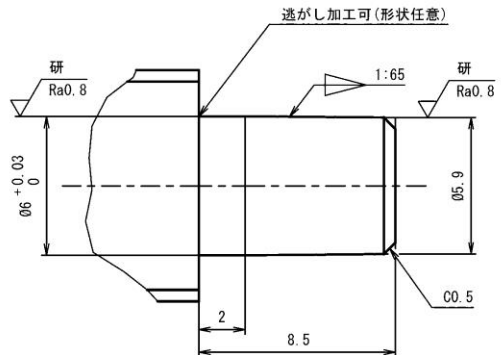
第56回技能五輪全国大会課題				品名	スライタ*, B				
材質	S50C	個数	1	投影法		尺度	1:1	図番	01-11

持参部品図

$\sqrt{Ra3.2}$ ($\sqrt{\text{研}} / Ra0.8$)



A (5 : 1)

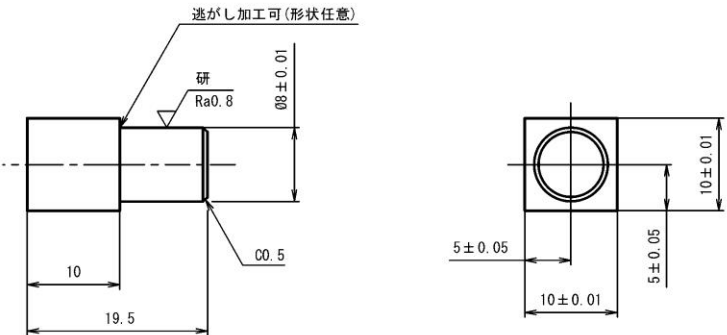


注記
・ 両端面にセンタ穴が残っていても良い。


第56回技能五輪全国大会課題				品名	ストップ・ピン				
材質	S45C	個数	1	投影法		尺度	2:1	図番	01-12

持参部品図

$\sqrt{Ra3.2}$ ($\sqrt{\text{研 } Ra0.8}$)

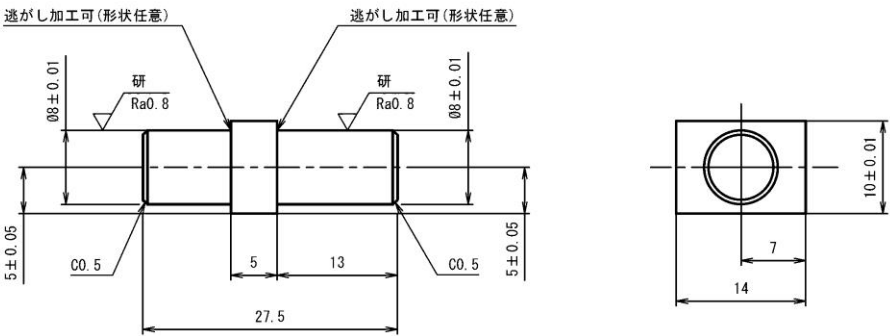


注記
・ 両端面にセンタ穴が残っていても良い。


第56回技能五輪全国大会課題				品名ガイドピン					
材質	S45C	個数	1	投影法		尺度	2:1	図番	01-13

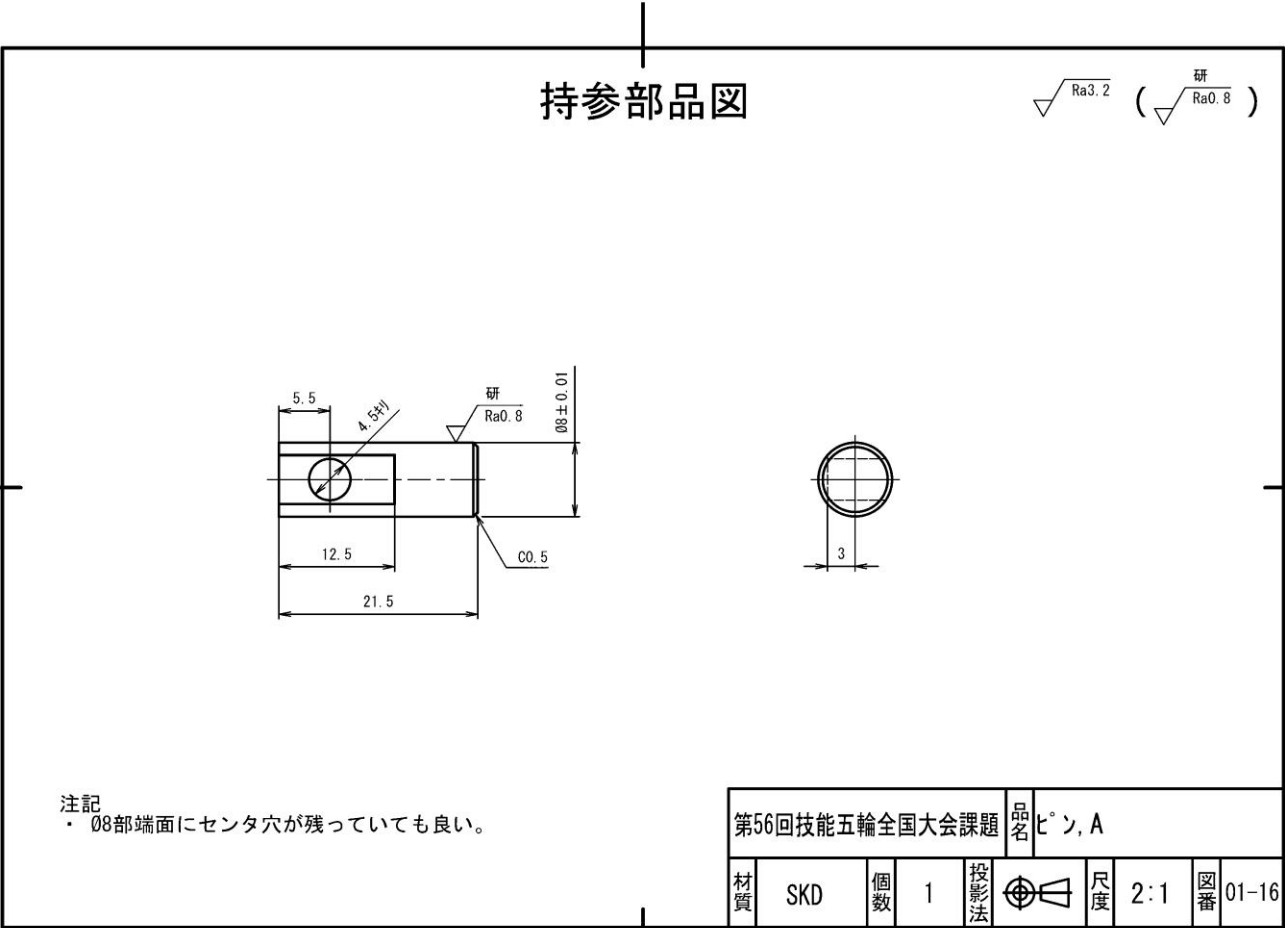
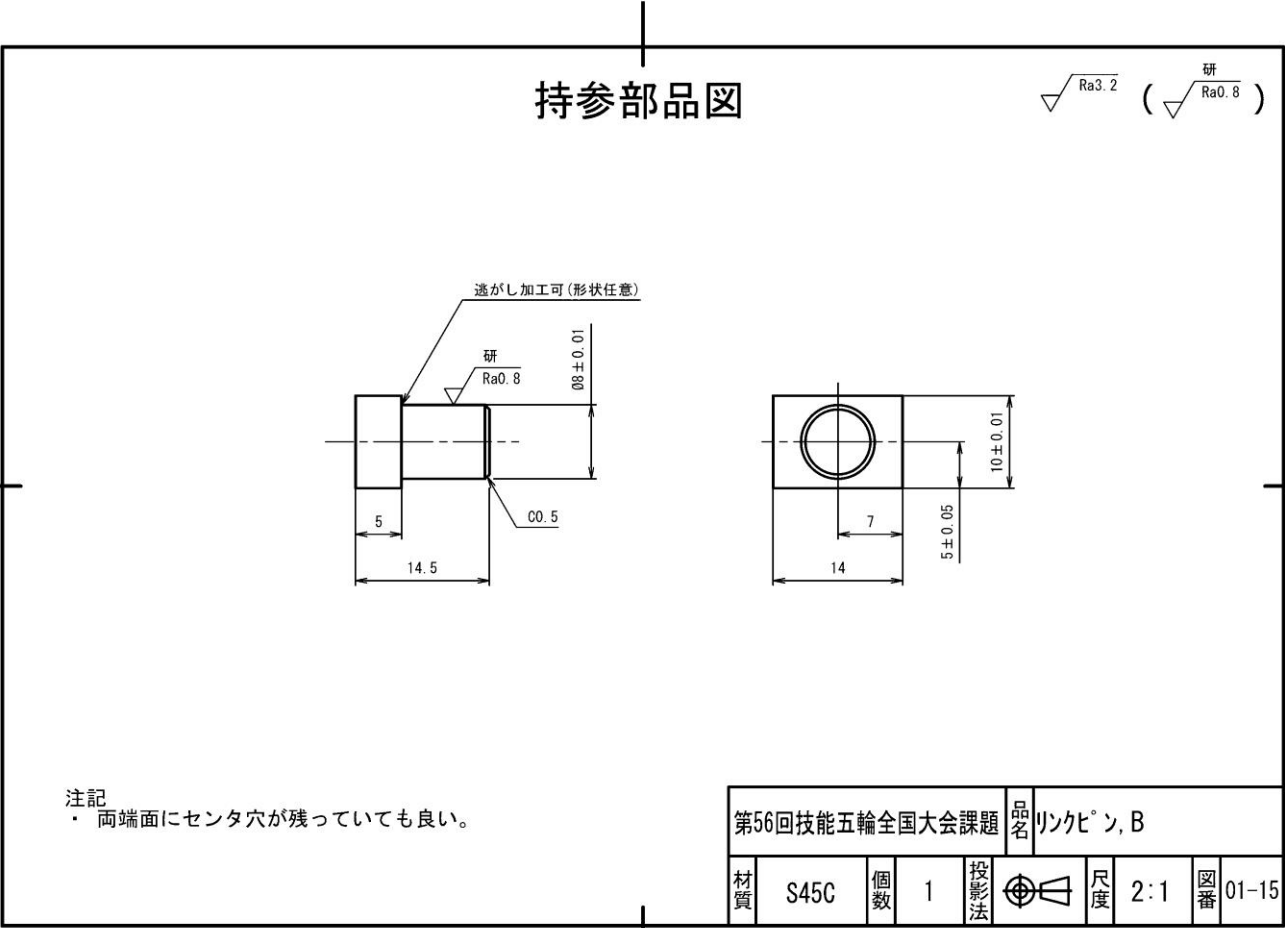
持参部品図

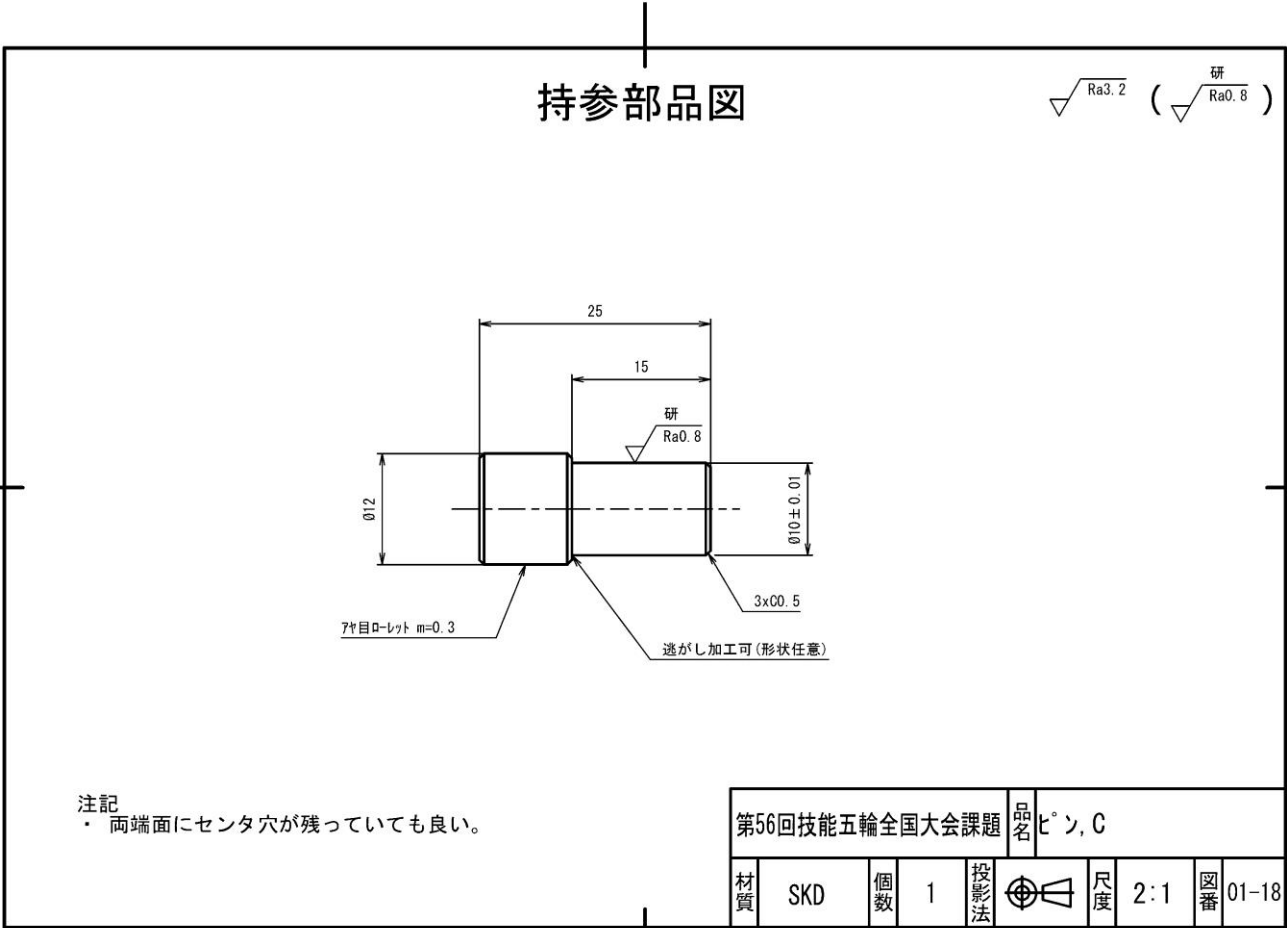
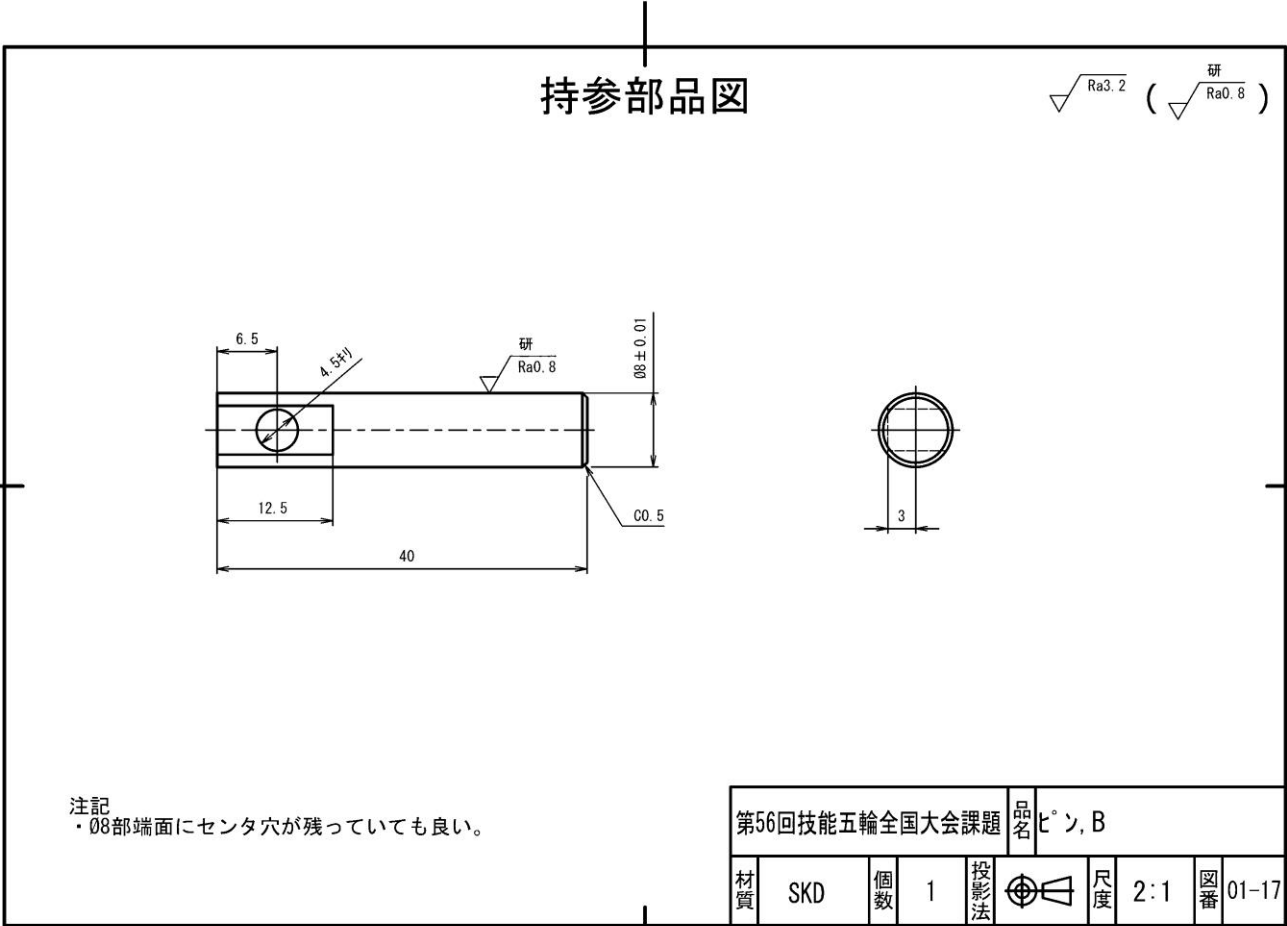
$\sqrt{Ra3.2}$ ($\sqrt{\text{研 } Ra0.8}$)



注記
・ 10部端面にセンタ穴が残っていても良い。

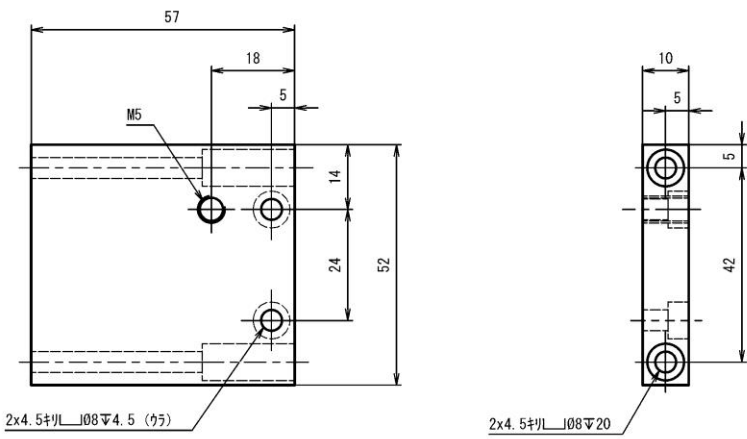
第56回技能五輪全国大会課題				品名 リンクピン, A					
材質	S45C	個数	1	投影法		尺度	2:1	図番	01-14






持参部品図

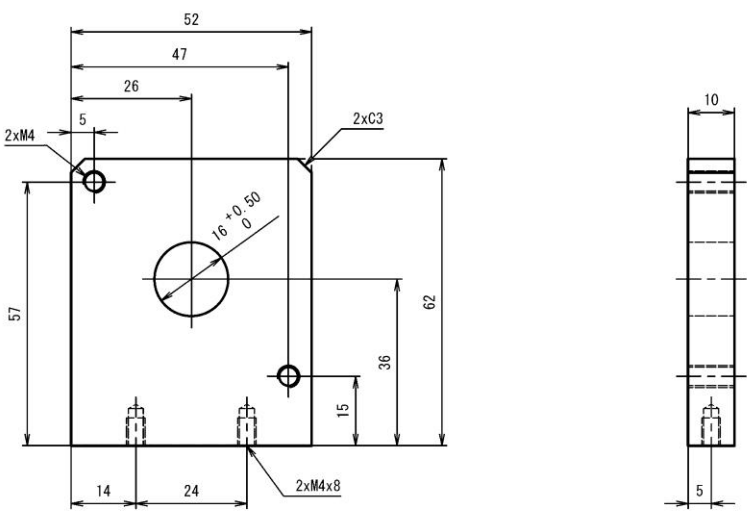
Ra6.3



第56回技能五輪全国大会課題				品名	ロータリープレート, A				
材質	S50C	個数	1	投影法		尺度	1:1	図番	01-19

持参部品図

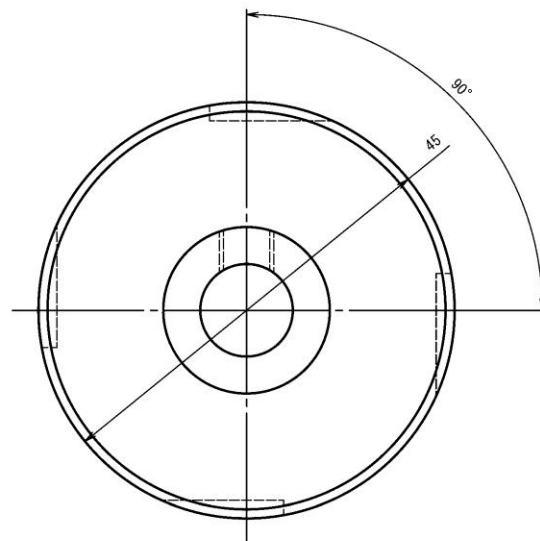
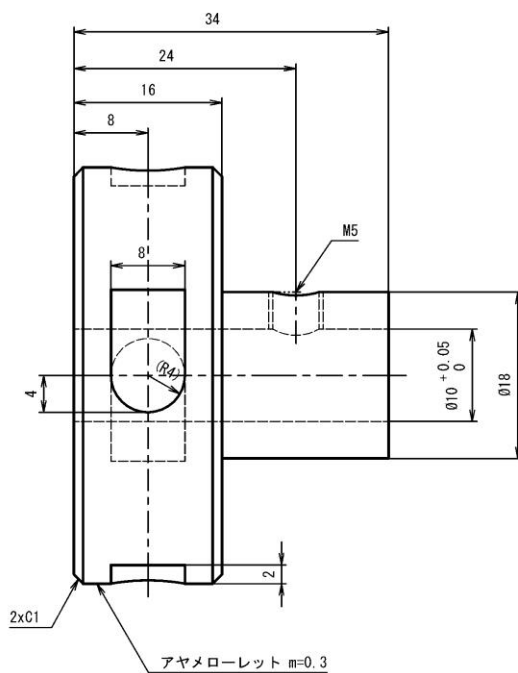
Ra6.3



第56回技能五輪全国大会課題				品名	ロータリープレート, B				
材質	S50C	個数	1	投影法		尺度	1:1	図番	01-20

持参部品図

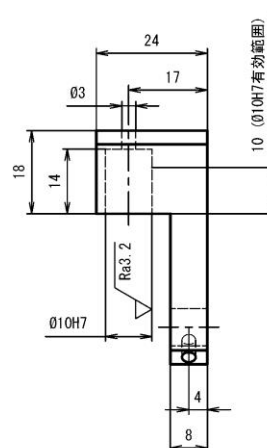
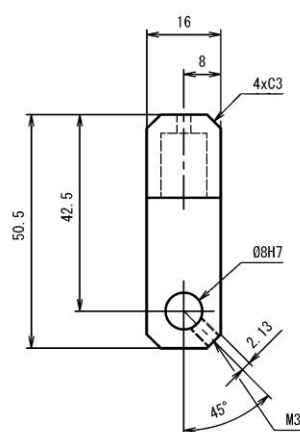
 Ra3.2



第56回技能五輪全国大会課題				品名	ハンドル				
材質	S45C	個数	1	投影法		尺度	2:1	図番	01-21

持参部品図

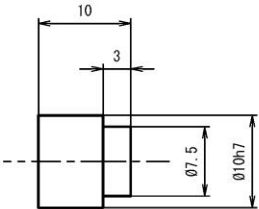
 



第56回技能五輪全国大会課題				品名	ロータリーフロック				
材質	S50C	個数	1	投影法		尺度	1:1	図番	01-22


持参部品図

 Ra3.2



注記

- ・ 本品は第54回全国大会のロータリーピンと同品である。
- ・ 両端面にセタ穴が残っていても良い。

第56回技能五輪全国大会課題				品名		ロータリーピン			
材質	S45C	個数	1	投影法		尺度	2:1	図番	01-23