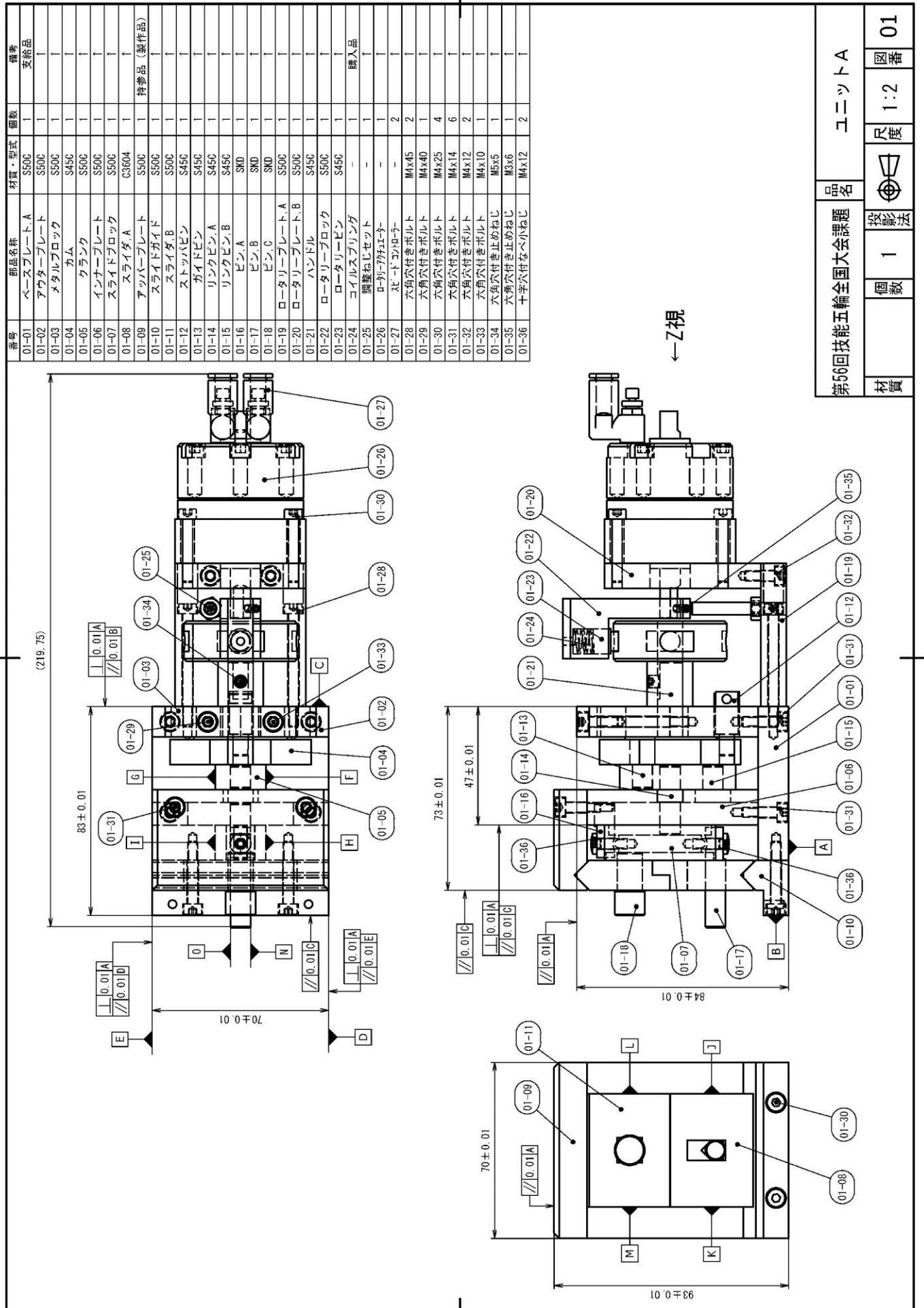


| 番号 | 部品名称 | 材質・型式 | 個数 | 備考 |
|------|----------|-------|----|----|
| 01 | ユニットA | - | 1 | |
| 02 | ユニットB | - | 1 | |
| 00-1 | 六角穴付きボルト | M4x8 | 2 | |

| 第56回技能全国大会課題 | | | 組立図 | |
|--------------|----|------|-----|----|
| 品名 | 個数 | 投影法 | 尺度 | 図番 |
| 第56回技能全国大会課題 | 1 | 第一角法 | 1:2 | 00 |
| 材質 | | | | |

◆ラベル表示について
 ユニットA、ローリ-カクエ-周辺に「回転」「戻し」
 ユニットB、カクエ-周辺に「下降」「上昇」
 等で区別できるよう貼り付けして下さい。
 また配管チューブにも貼り付けすること

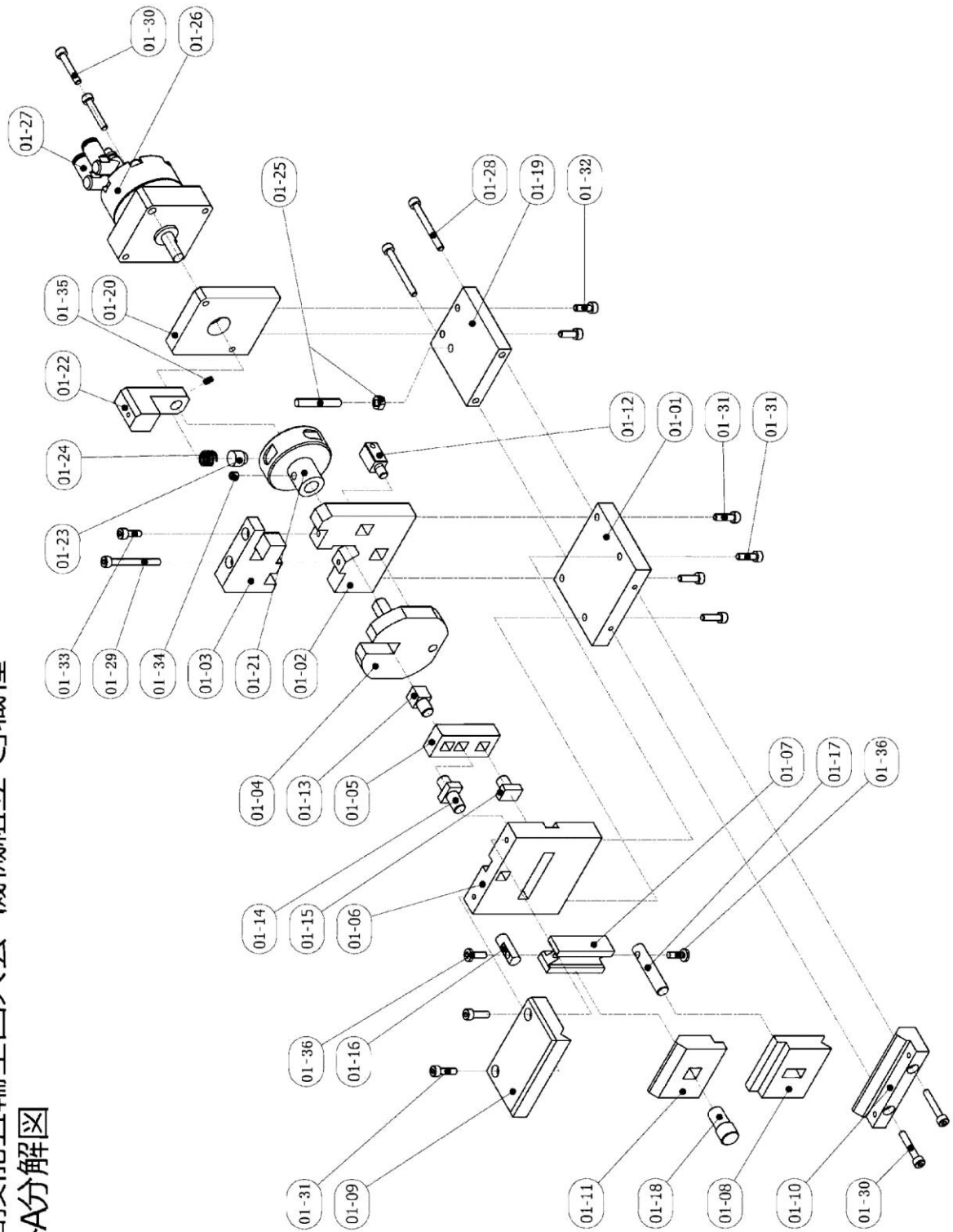


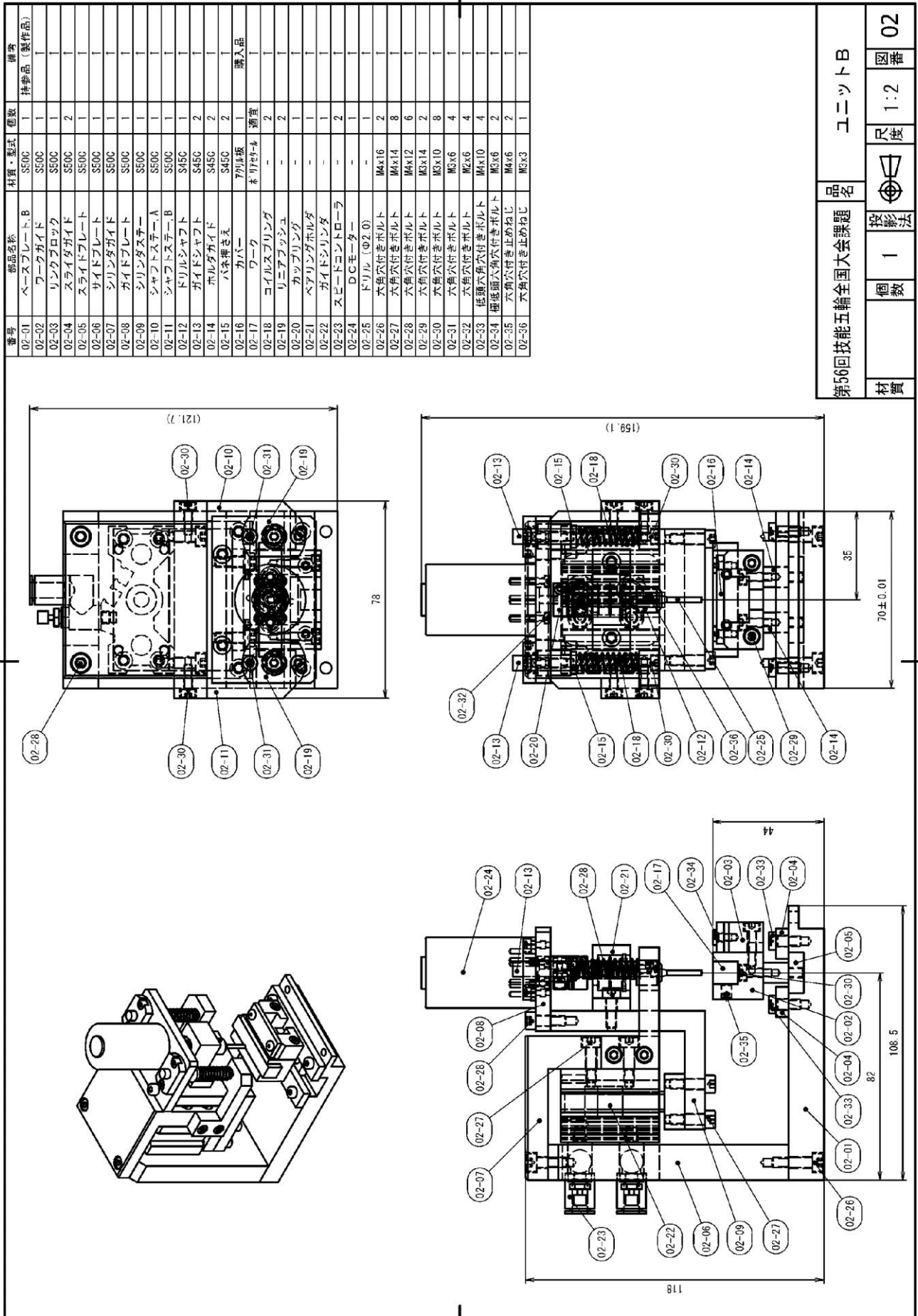
第56回技能五輪全国大会課題

品名 ユニット A

| | | | | | | |
|----|-----|---|-----|-----|----|----|
| 材質 | 個数 | 1 | 投影法 | 第一角 | 図番 | 01 |
| 度 | 1:2 | | | | | |

第56回技能五輪全国大会 機械組立て職種
ユニットA分解図





第56回技能五輪全国大会 機械組立て「職種 ユニットB分解図」

