

指示なき穴径は 12㌦

溶接部は    もしくは溶接記号で示す

指示なき溶接長は25mm

注1 鋼管端面の加工方法は問わない

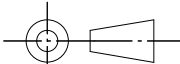
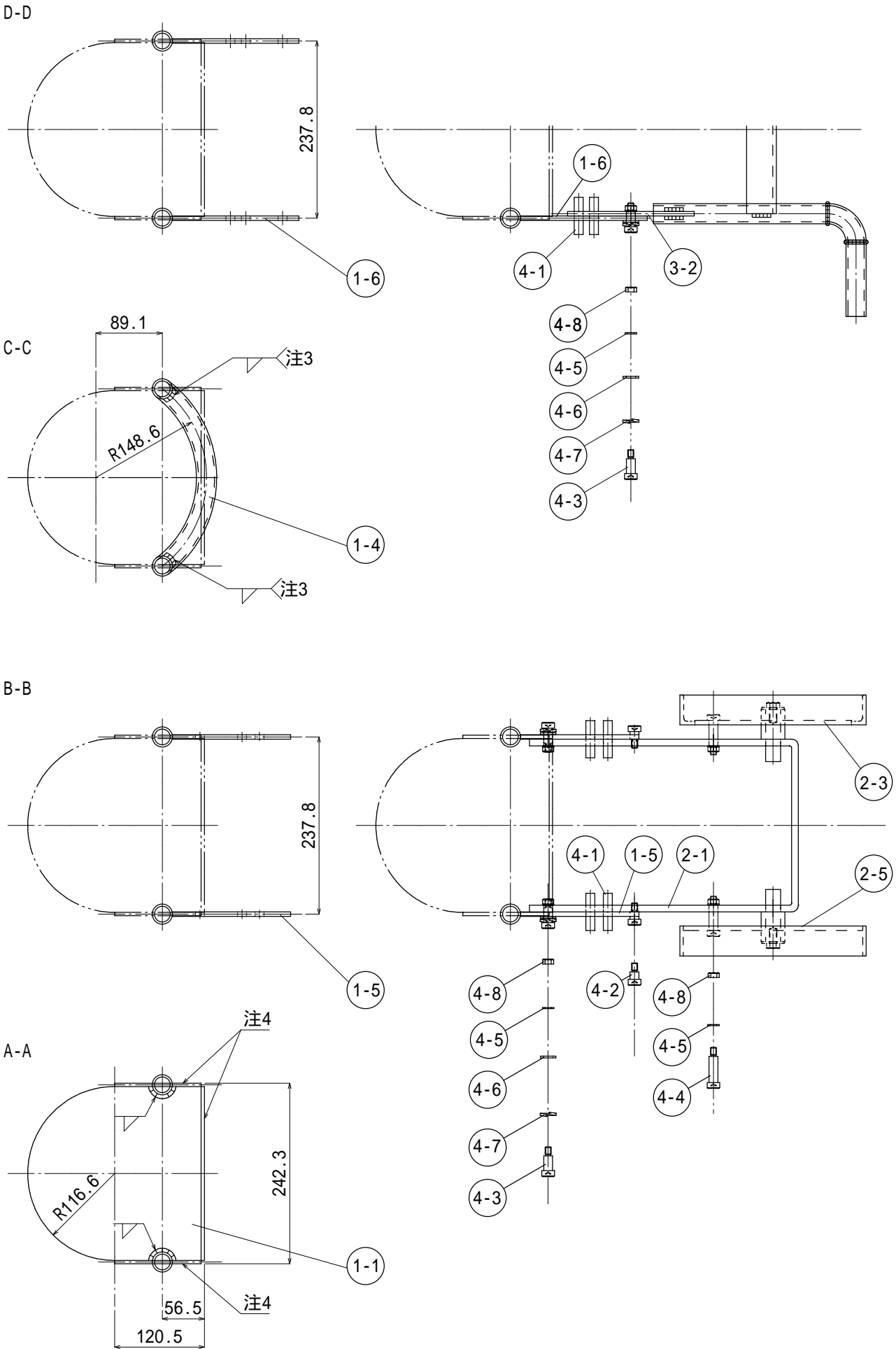
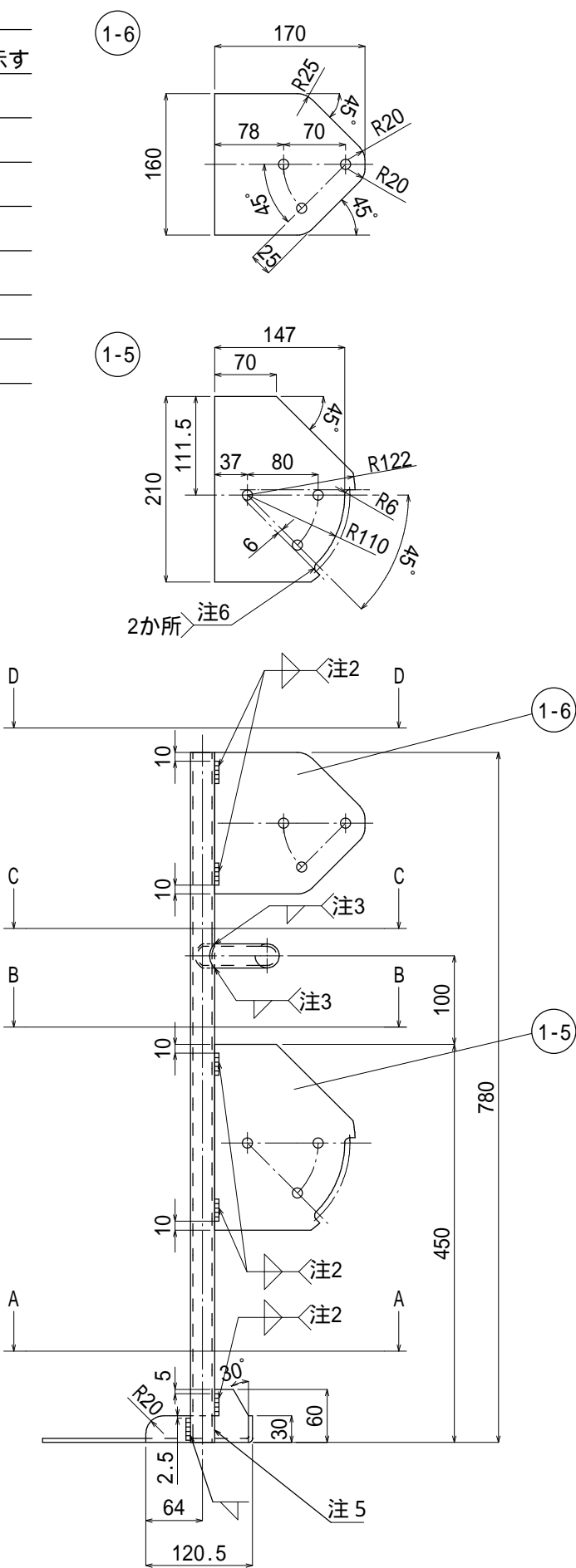
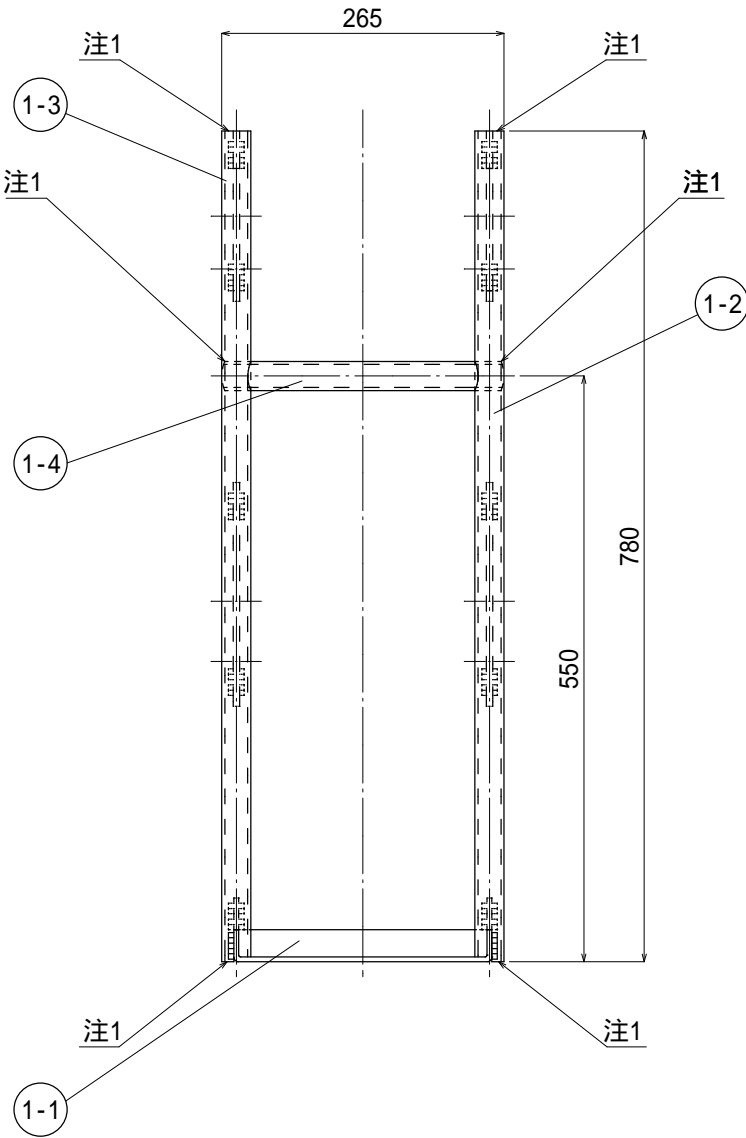
注2 自然開先部を溶接

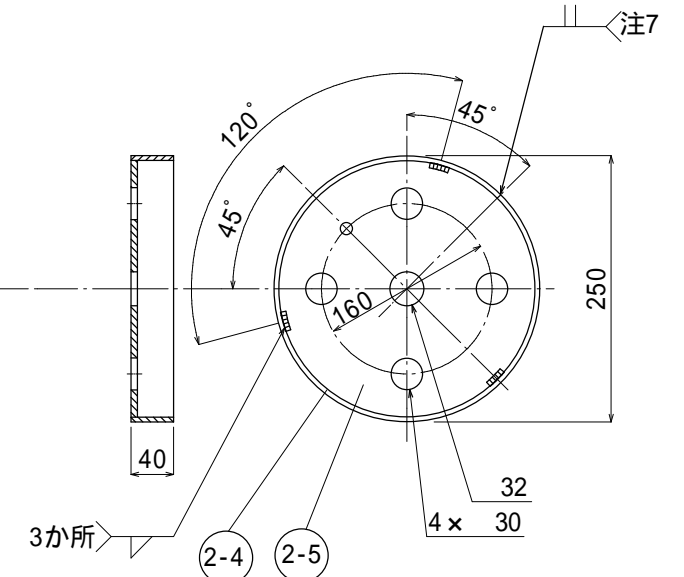
注3 溶接長20mmを鋼管中心から10mmずつ両側に割振って溶接

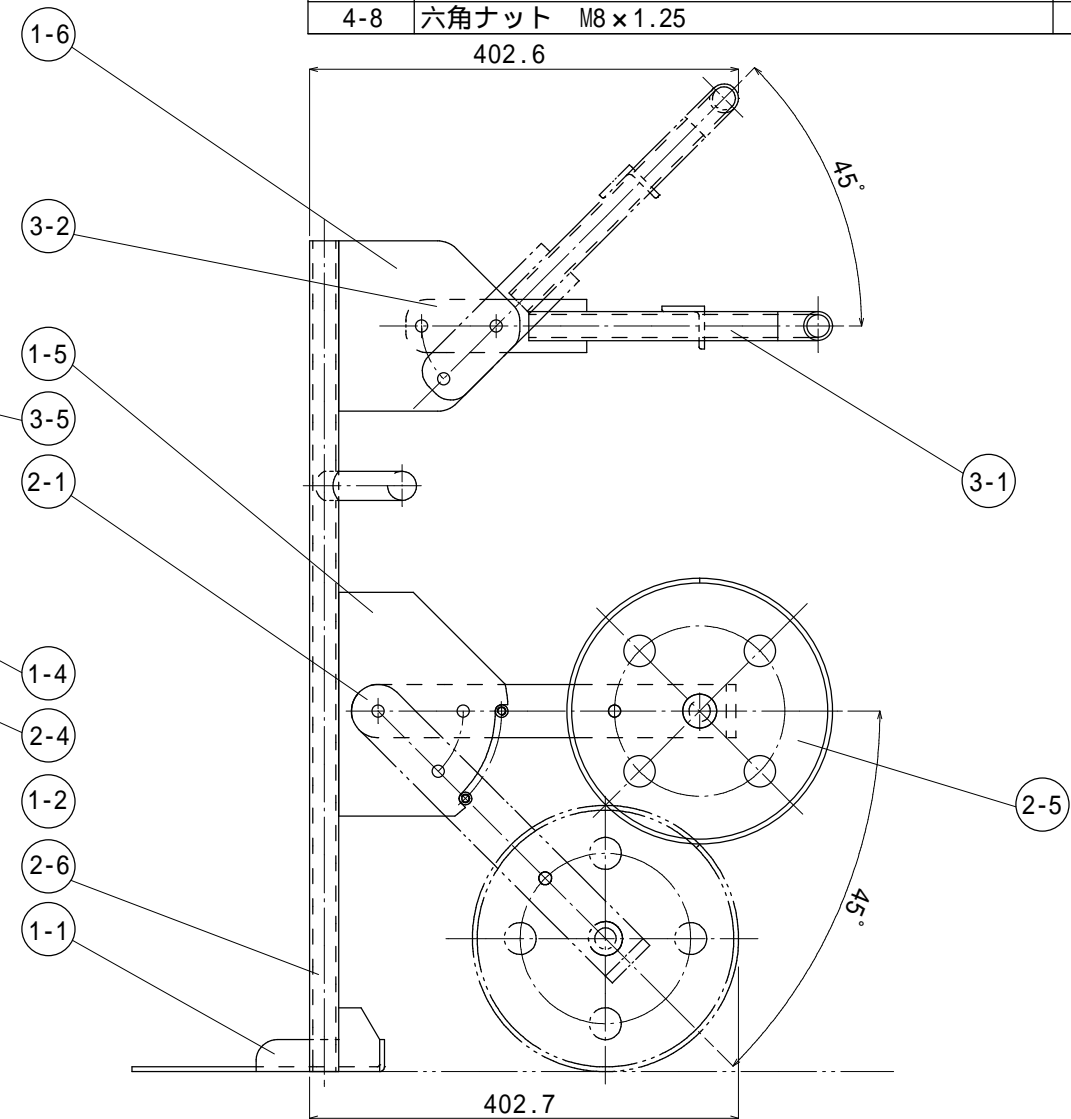
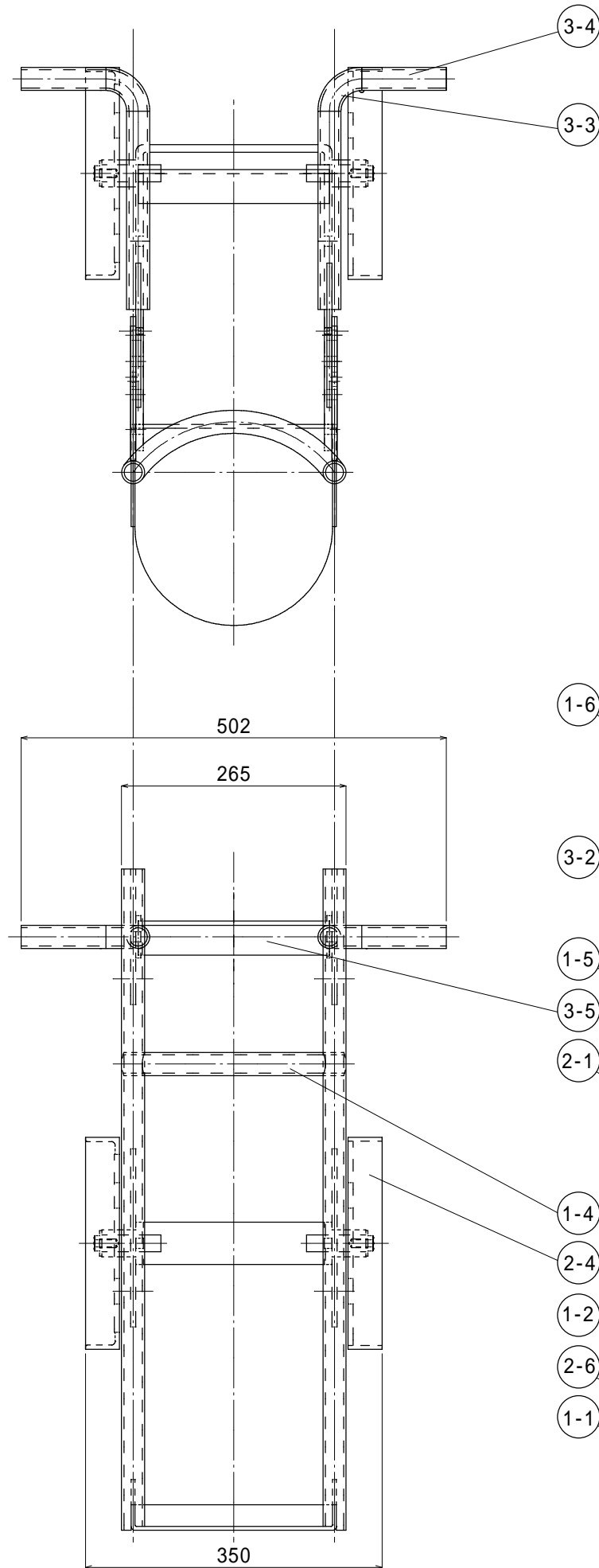
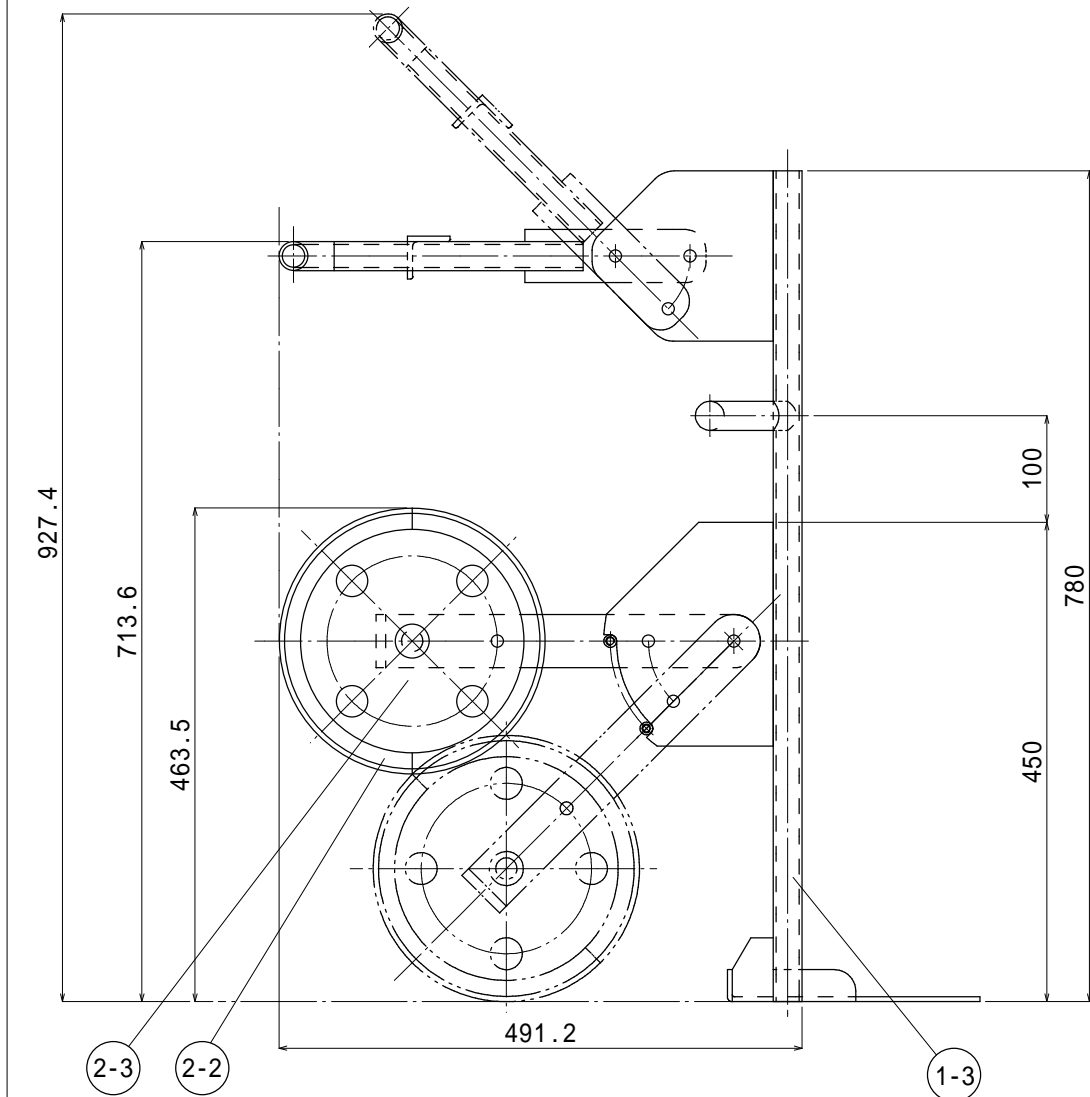
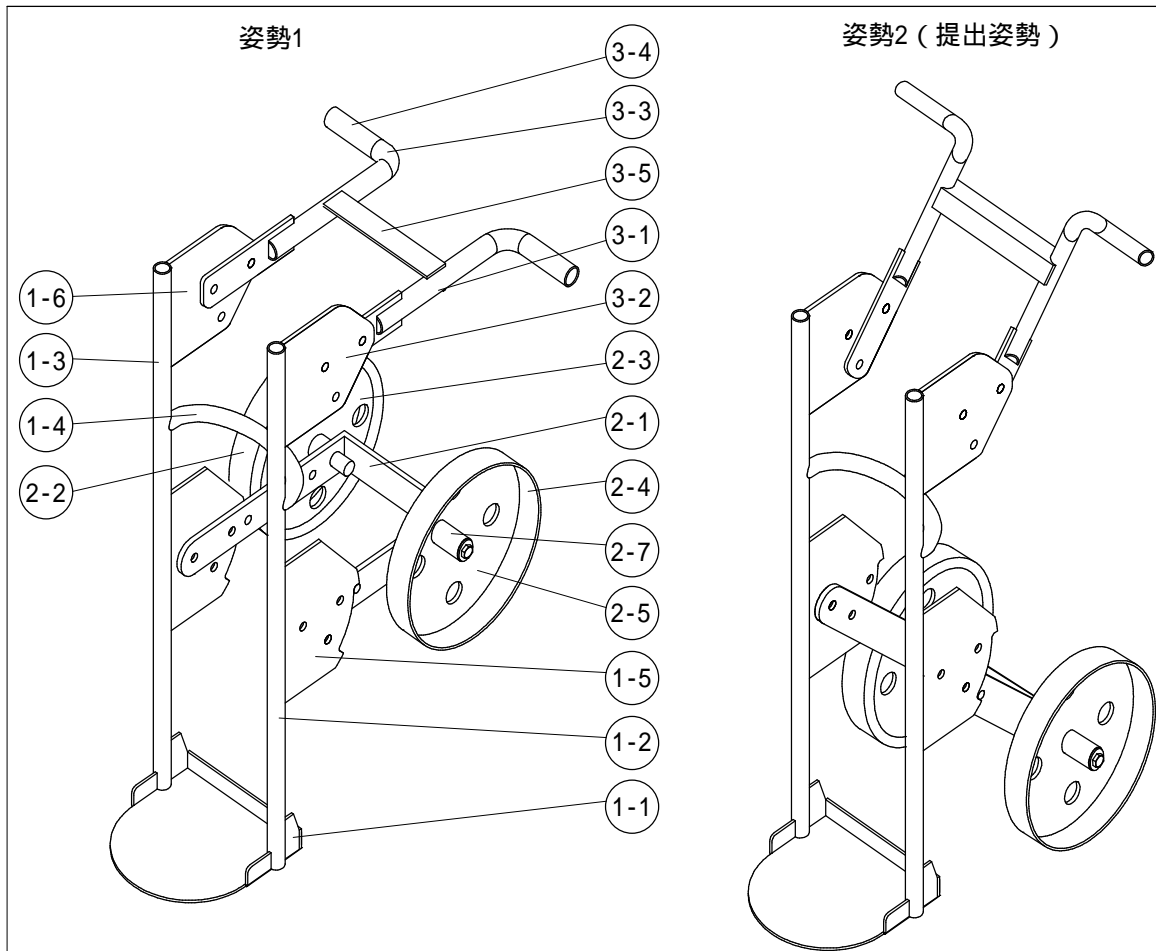
注4 曲げ加工

注5 鋼管の溝は弓のこ切断、ヤスリ仕上げ

注6 12㌦加工 スライド部の仕上げ方法は問わない







番号	品名	員数
1-1	鋼板 SS400 t4.5	1
1-2	配管用鋼管 SGP 20A	1
1-3	配管用鋼管 SGP 20A	1
1-4	配管用鋼管 SGP 20A	1
1-5	鋼板 SS400 t6	2
1-6	鋼板 SS400 t6	2
2-1	平鋼 t9×50	1
2-2	等辺山形鋼 40×40×5	2
2-3	鋼板 SS400 t6	1
2-4	鋼板 SS400 t4.5	1
2-5	鋼板 SS400 t6	1
2-6	丸鋼（磨き） SS400 20	2
2-7	金属カラー 32 t6	2
2-8	大形平座金 M10	2
2-9	六角ボルト M10×20×1.5	2
3-1	配管用鋼管 SGP 20A	2
3-2	鋼板 SS400 t6	2
3-3	溶接継手管（90°エルボ ロング） 20A	2
3-4	配管用鋼管 SGP 20A	2
3-5	等辺山形鋼 40×40×5	1
4-1	平行ピン S45C 12×50	4
4-2	外ネジ式ストリップボルト MSB 円筒部長さ10mm	2
4-3	外ネジ式ストリップボルト MSB 円筒部長さ20mm	4
4-4	外ネジ式ストリップボルト MSB 円筒部長さ35mm	2
4-5	平座金 M8	6
4-6	平座金 M12	4
4-7	バネ座金 M12	4
4-8	六角ナット M8×1.25	6

