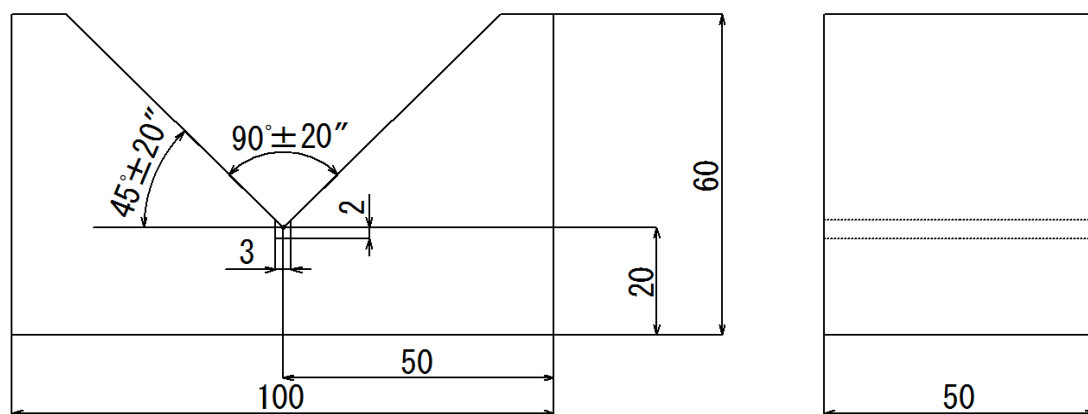


①

45° Vブロック

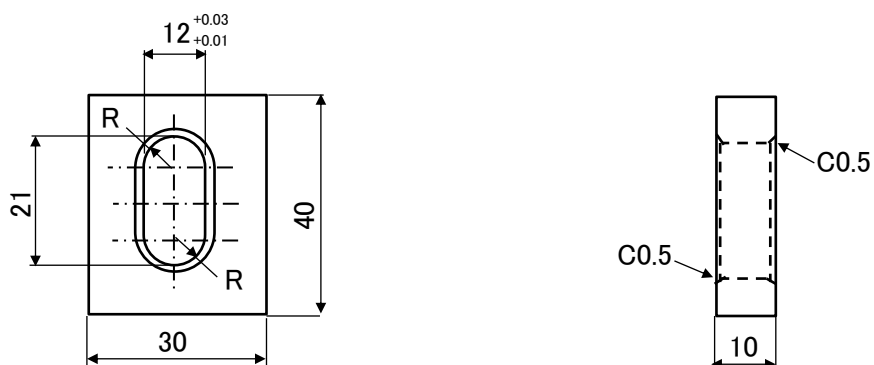
数量 1



②

専用ゲージ

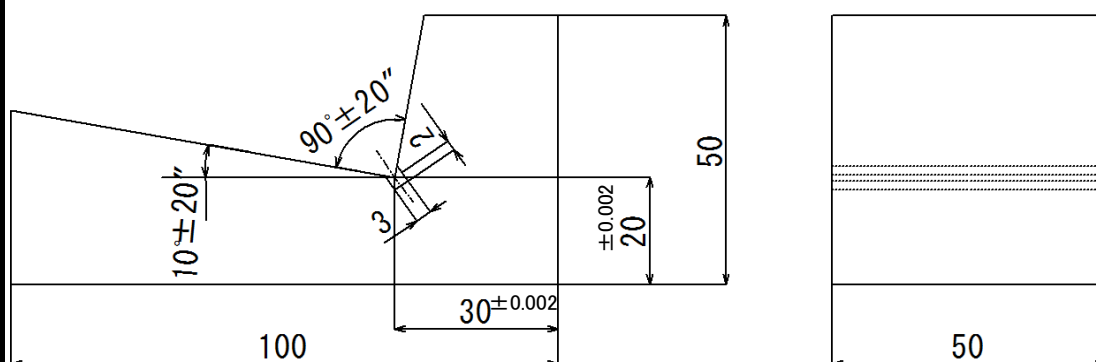
数量 1



③

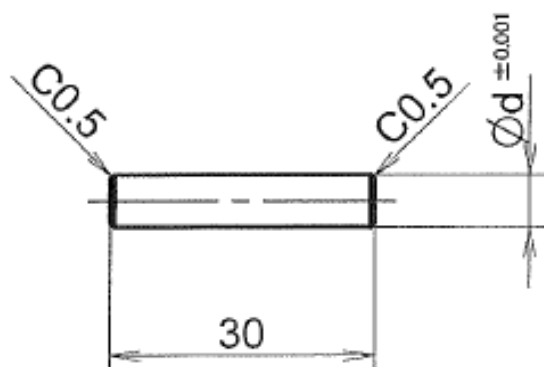
10° Vブロック

数量 1



④

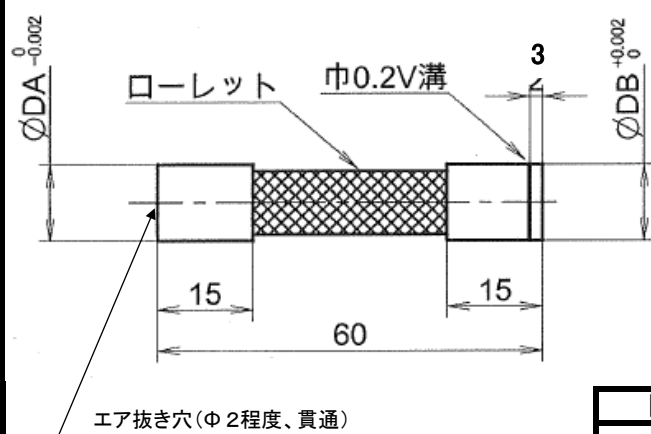
測定コロ



No.	$\Phi d$	数量
1	8	2

⑤

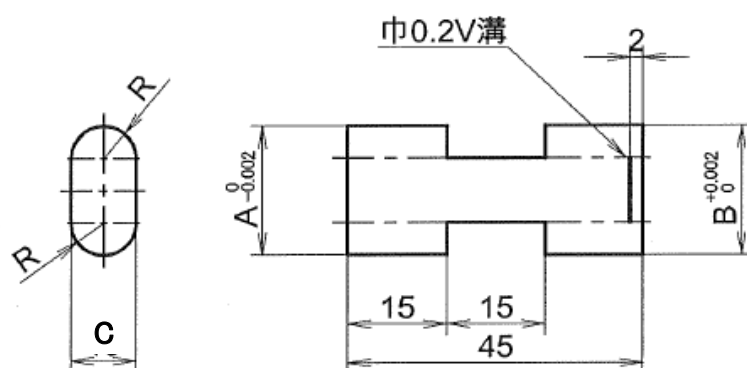
検査プラグゲージ



No.	$\Phi DA$	$\Phi DB$	数量
1	12.000	12.018	1
2	14.000	14.018	1

⑥

専用ゲージ



No.	A	B	C	数量
1	20.000	20.030	10	1
2	44.000	44.030	12	1
3	48.641	48.671	12	1

<b>⑦</b>	<b>専用ゲージ</b>	
----------	--------------	--

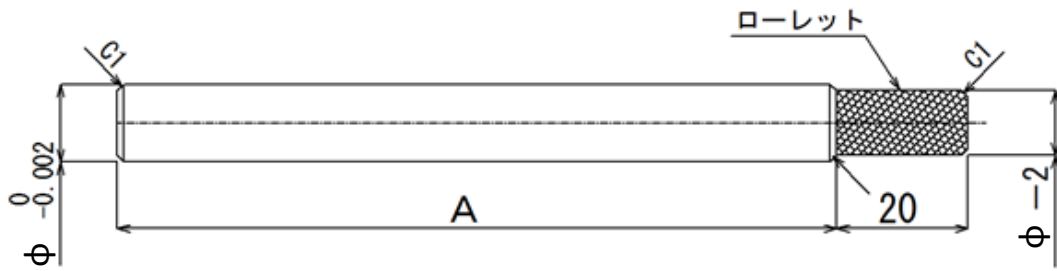
No.	A	B	数量
1	10.000	10.020	1
2	10.144	10.174	1
3	12.000	12.030	1
4	14.000	14.030	1
5	19.743	19.773	1
6	25.000	25.020	1
7	29.072	29.092	1
8	32.000	32.020	1
9	40.000	40.020	1

<b>⑧</b>	<b>専用ゲージ</b>	<b>数量 2</b>
----------	--------------	-------------

**X 矢視図**

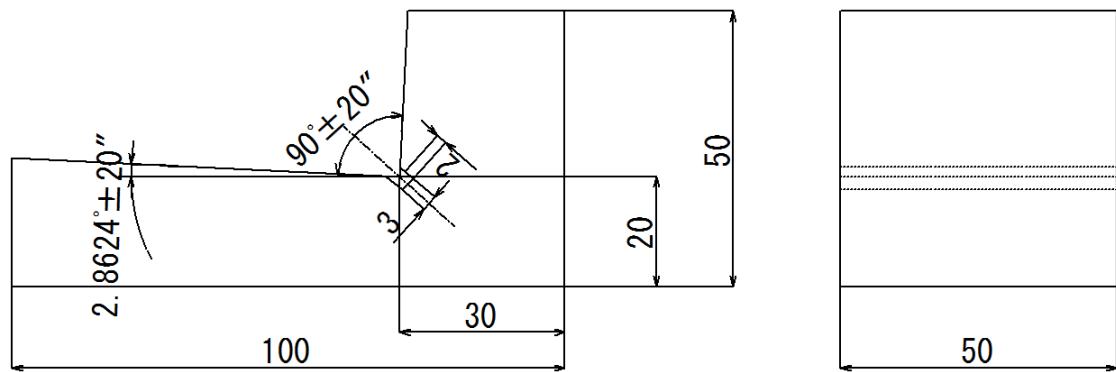
<b>⑨</b>	<b>専用ゲージ</b>	<b>数量 2</b>
----------	--------------	-------------

⑩	マンドレル	数量 2
---	-------	------



No.	A	Φ d	数量
1	110	11.989	1
2	70	13.989	1

⑪	2.862° (1/20) Vブロック	数量 1
---	---------------------	------



⑫	11.310° Vブロック	数量 1
---	---------------	------

