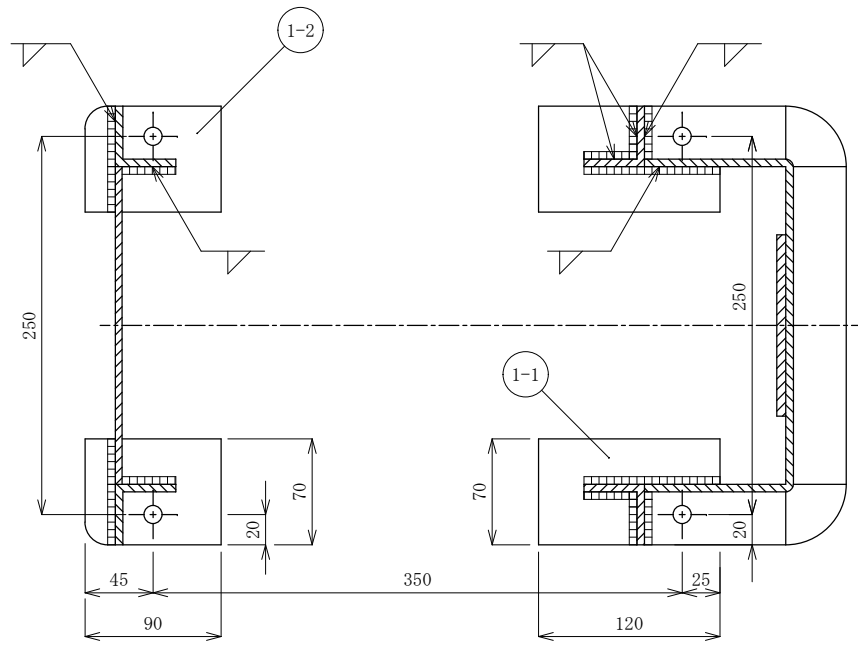
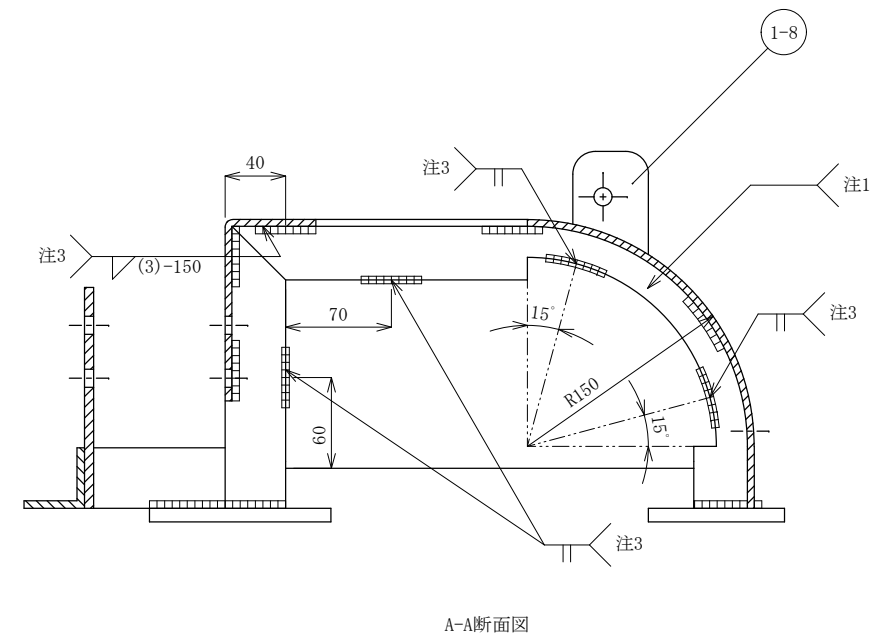
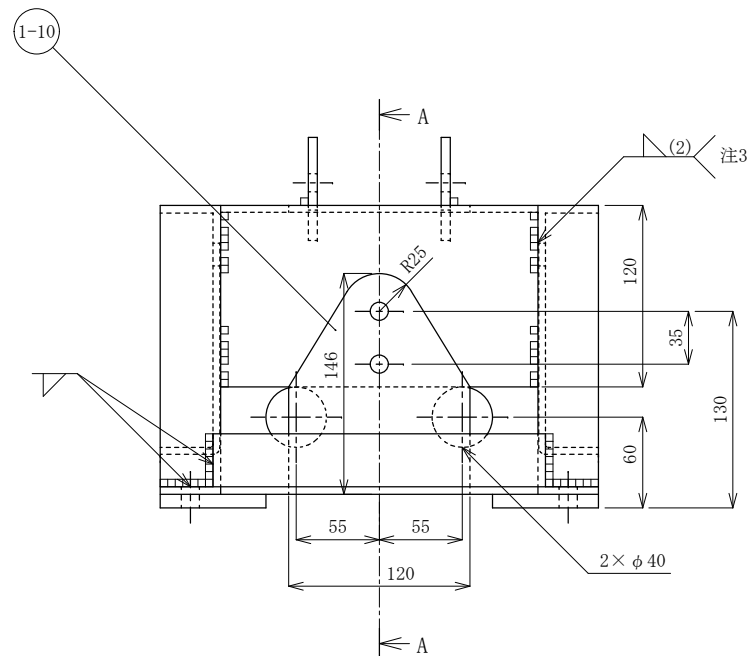
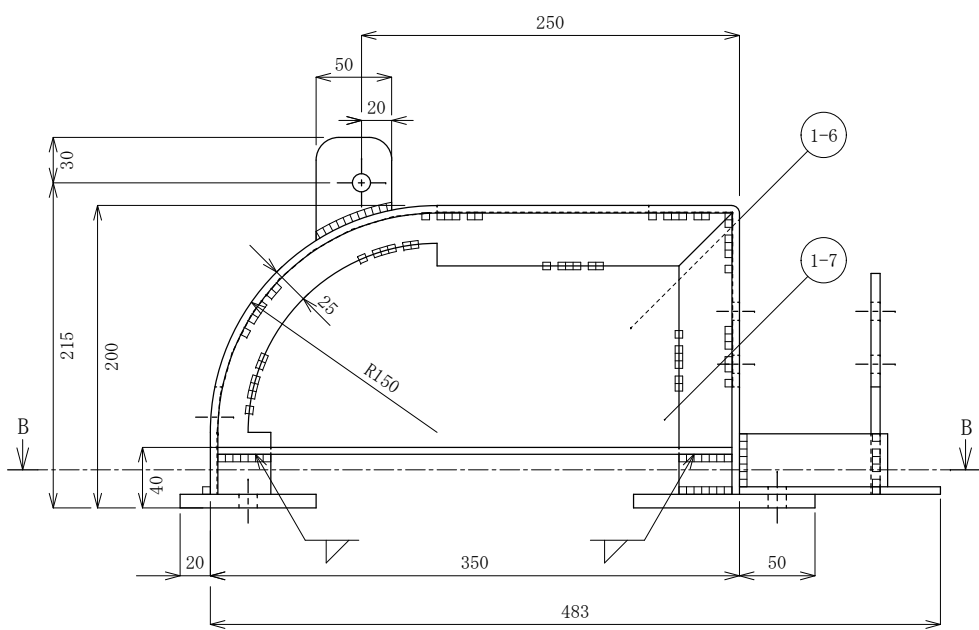
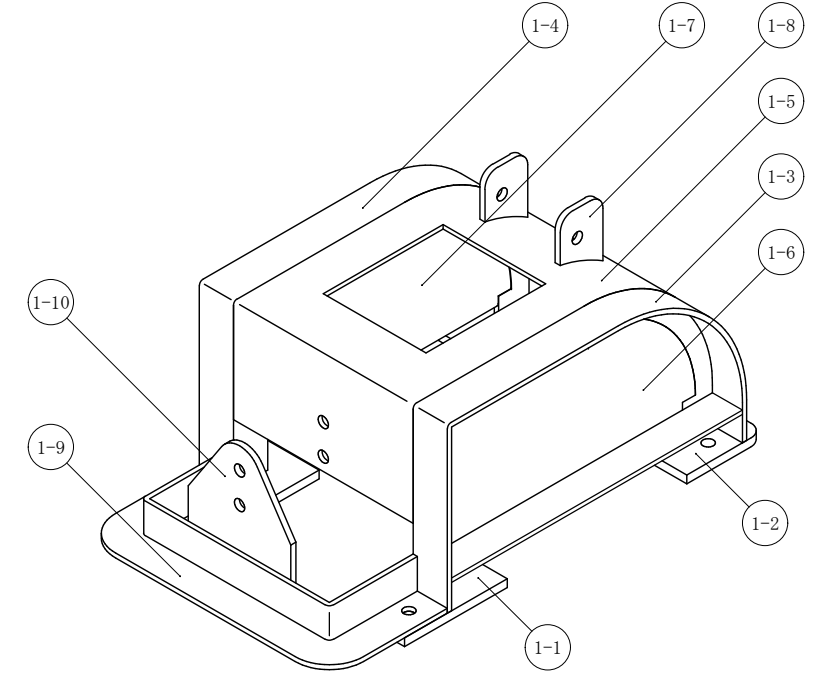
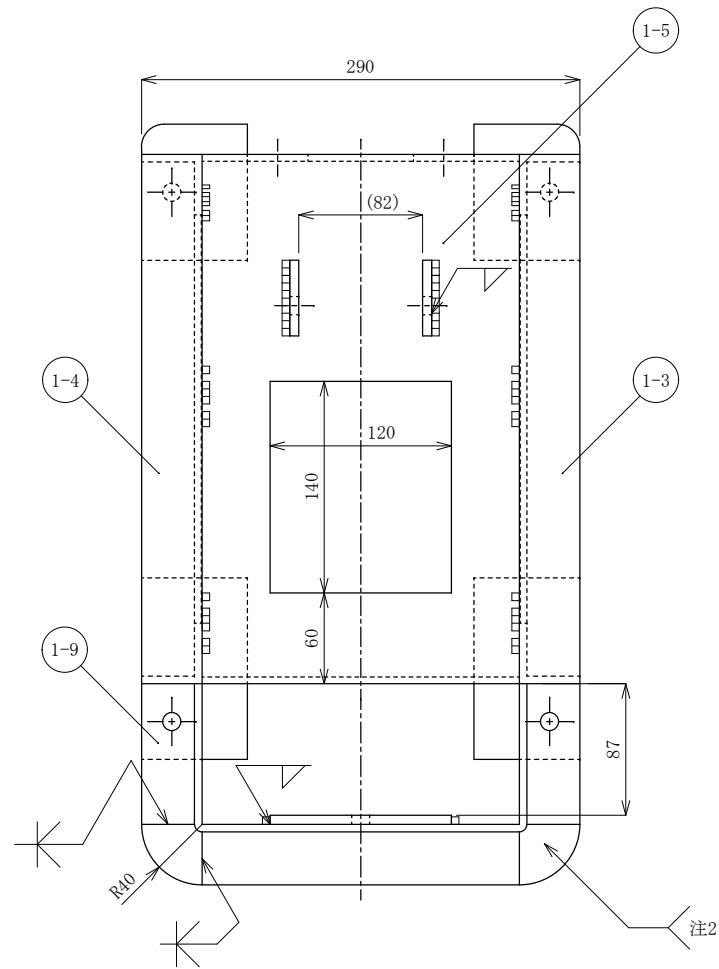


- 注1 熱間曲げ加工
 注2 部品1-9より作成する事
 注3 溶接長は40mmとする
 ※ 溶接部は、下記の表示または溶接記号で表示
 ()
 ※ 指定以外の穴径はφ12
 ※ 指示なきRは15mmとする
 ※ φ40はガス切断とする



B-B断面図



A-A断面図

