

第 51 回技能五輪全国大会

「洋裁」職種競技課題

与えられた支給材料により仕様に基づいて、競技課題図のようなスーツの上着を作成しなさい。

1. 競技時間

10 時間 (1 日目 7 時間 ・ 2 日目 3 時間)

2. 支給材料 (材料及び型紙)

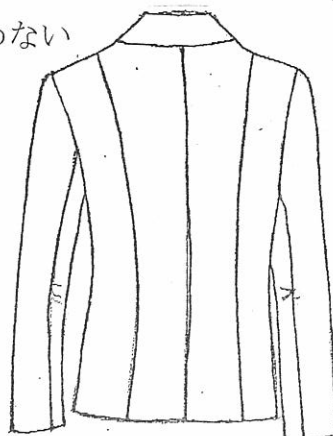
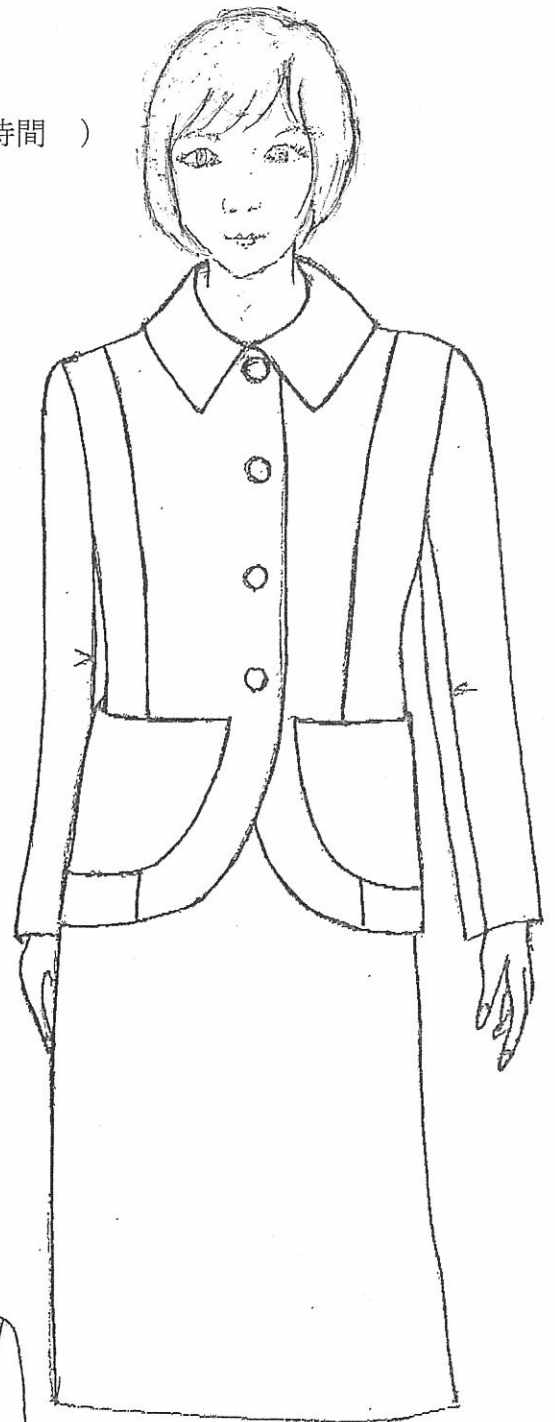
- (1) 表 地 : ウール地 1.5m
- (2) 裏 地 : キュプラ 1.3m
- (3) 接着芯 : 1m
- (4) ミシン糸 ・ 手縫い糸 ・ 穴糸
釦 (2.2cm 4 個)
肩パッド 厚み 1cm 1 組
- (5) テープ : 1cm 幅 3m
- (6) 型紙 : 縫い代なし、出来上がり寸法

3. 仕 様

- (1) 上衣は与えられた人台にフィットするように製作する。但し、人台は同一形である。
- (2) ボタンホールは、玉縁穴とする。
- (3) 袖裏は手まつりとする。
- (4) その他は、ミシン仕上げとする。
- (5) ポケットは 中縫い仕立てとする。
- (6) 残布は、自由に使用して良い。
- (7) 糸通しは、競技時間内に行うこと。

4. 注意事項

選手間の工具類等の貸借は認めない



公表

第 51 回技能五輪全国大会

「洋裁」職種持参工具一覧表

品名	規格	数量	備考
はさみ	裁断用	適宜	カッター使用の場合は、ビニール板を用意する事
物指類	カーブ尺・メジャー等・定規	適宜	
その他の用具	ルレット・縫針・目打ち・ピン針・ステッチ定規・小ばさみ類・ドライバー・霧吹き・等	適宜	鉄マンを使用したい場合は持参してもよい。
筆記用具類	チャコ・鉛筆・消ゴム・等	適宜	チャコペーパー使用可
糸類	しつけ糸	適宜	糸通しは競技開始後とする
敷布・あて布	使い慣れたもの	適宜	

- (注)
1. 会場に準備してあるもの以外は貸出さない。
 2. 選手間の工具類等の貸借は認めない。

公 表

第 51 回技能五輪全国大会

「洋裁」職種競技会場設備基準

設 備 の 名 称		寸 法 又 は 規 格	数 量	備 考
区 分	品 名			
設 備 類	作 業 台	180 cm×90 cm	1 台	1 人 1 台
		180 cm×45 cm (ミシン用)	1 台	
機 械 類	ミ シ ン	ポータブル 職業用ミシン	1 台	ボビンケース ボビン 2個 ミシン針付き 付属工具なし
工 具 類	ア イ ロ ン	5号 ~ 6号	1 台	水入れ及び水刷毛付き
	人 台	標準体型の中寸	1 台	バスト 83 cm ウエスト 63 cm ヒップ 88 cm
	大 ま ん		1 個	
	袖 ま ん		1 個	
	小 う ま		1 個	鉄まんを持参しても良い
	文 鎮		3 個	持参しても良い

- (注) 1. 会場に準備してあるもの以外は貸出さない。
2. 選手間の工具類等の貸借は認めない。

第 51 回技能五輪全国大会

「洋裁」職種 採点項目及び観点

主な採点項目及び主な観点は、次のとおりとする。

主な項目	主な観点
シルエット	前面 ・ 背面 ・ 横面
身ごろ	芯のはり方 前後プリンセスラインの縫い方 見返し（見返しとカーブ身頃のなじみ） ボタンホールと位置・ボタン付け アウトポケット口のうき分量の見積もり方 裏の縫い方 等
えり	上衿（表衿と裏衿とのなじみ） 全体のバランス 等
そで	そで作り そでの形状 そで付け 等
手まつり	そで裏は手まつりにする。
糸くず及び汚れ	
全体の仕上げ	