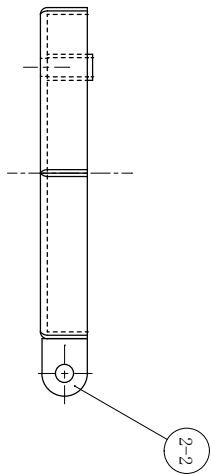
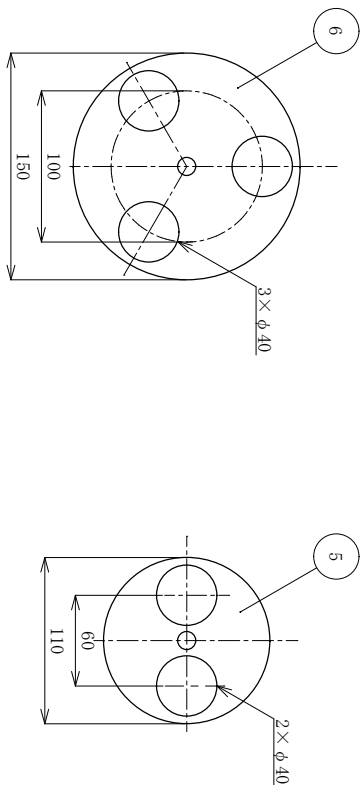
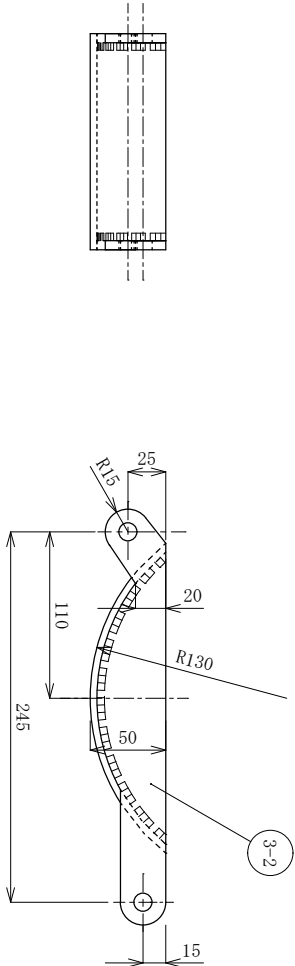
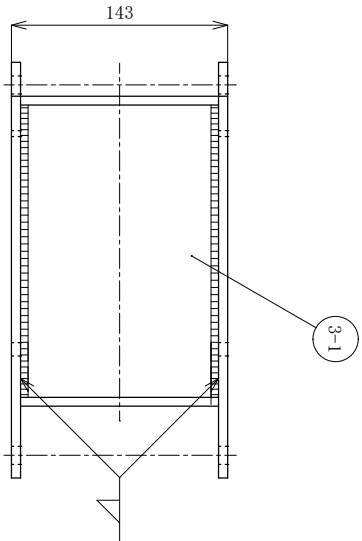
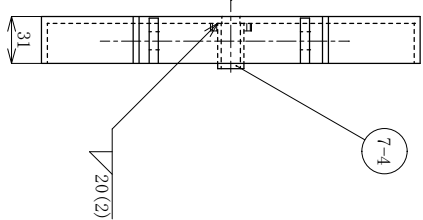
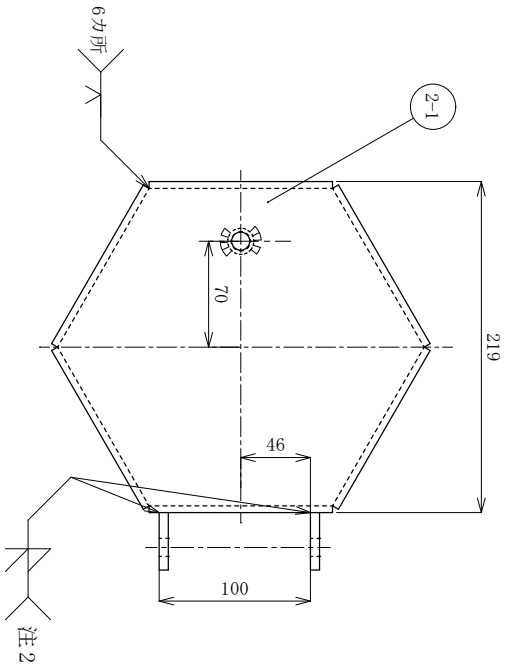
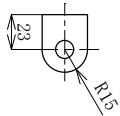


部品7-1詳細図

部品7-4は、部品2-1に溶接にて接続すること



部品2-2詳細図



注2: 部品1-11と干渉しないこと

※ φ 40はガス切断とする

※ 溶接部は、下記の表示または溶接記号で表示

()

※ 指定以外の穴径はφ 12

※ 指示なき溶接長は40mmとする

