

## 第 50 回技能五輪全国大会

### 「洋裁」職種 競技課題

与えられた支給材料により仕様に基づいて、競技課題図のようなスーツの上衣を製作しなさい。

#### 1. 競技時間等

10 時間（1 日目：7 時間 ・ 2 日目：3 時間）

#### 2. 支給材料（材料及び型紙）

- (1) 表地 : ウール 1.5m
- (2) 裏地 : キュプラ 1.3m
- (3) 接着芯 : 1m
- (4) ミシン糸・手縫い糸・穴糸  
釦（ 2.5cm 3 個 ・ 1.5cm 2 個）  
肩パット
- (5) テープ : 1cm 幅 3m
- (6) 型紙 : 縫い代なし、出来上がり寸法

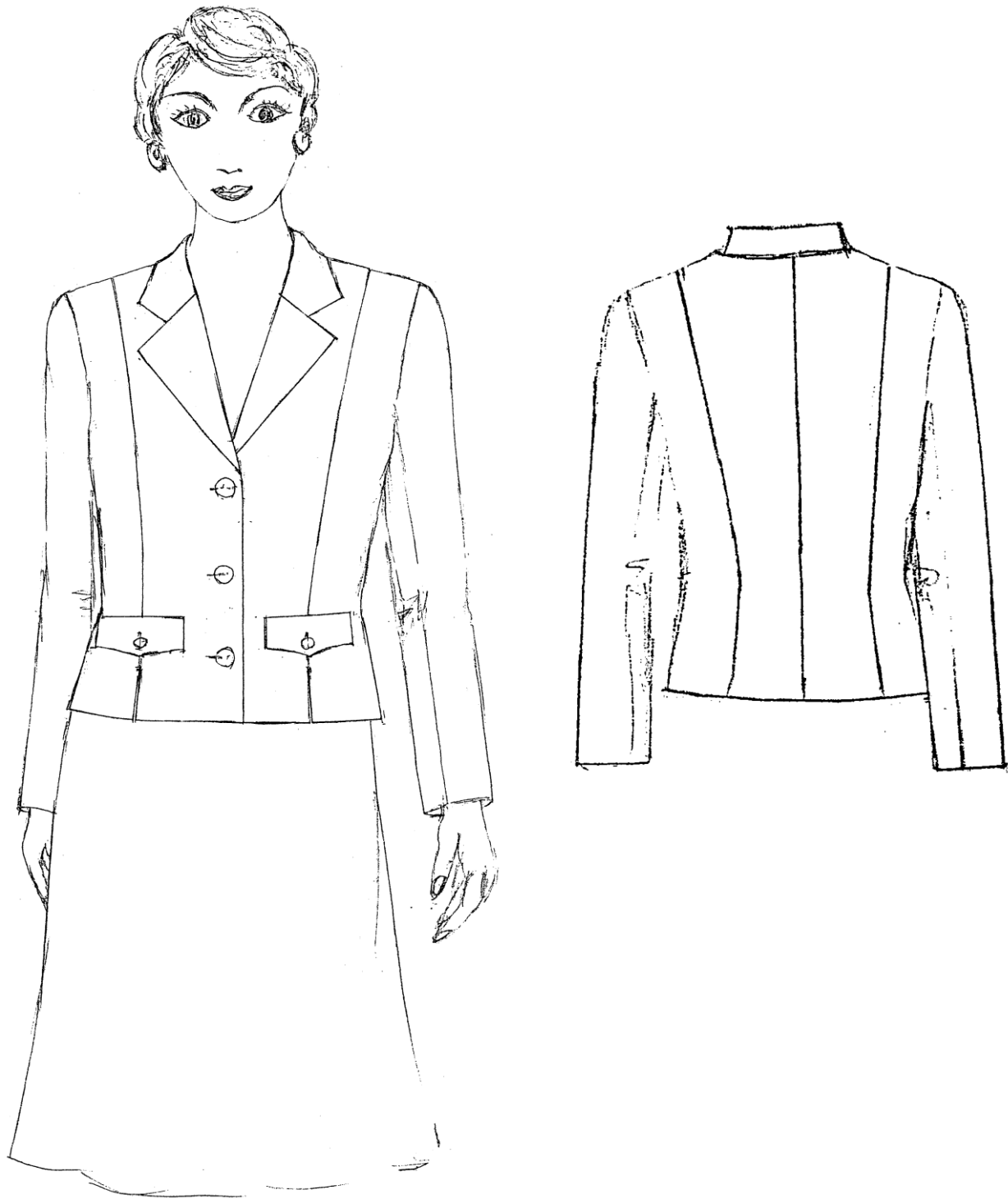
#### 3. 仕様

- (1) 上衣は与えられた人台にフィットするように製作する。ただし、人台は同一形である。
- (2) ボタンホールは、手かがりとする。
- (3) 裾は、手まつりとする。
- (4) その他は、ミシン仕上げとする。
- (5) フラップは飾りでスリットは、額縁仕立てとする。
- (6) 残布は、自由に使用して良い。
- (7) 糸通しは、競技時間内に行うこと。

#### 4. 注意事項

選手間の工具類等の貸借は認めない。

5. 競技課題図



## 第 50 回技能五輪全国大会

「洋裁」職種 持参工具等一覧表

品 名	規 格	数 量	備 考
は さ み	裁断用	適 宜	カッター使用の場合は、 ビニール板を用意すること
物 指 類	カーブ尺・メジャー等・定規	適 宜	
その他の用具	ルレット・縫針・目打ち・ ピン針・ステッチ定規・ 小ばさみ類・ドライバー・ 霧吹き・等	適 宜	鉄マンを使用したい場合は 持参しても良い。
筆 記 用 具 類	チャコ・鉛筆・消ゴム・等	適 宜	チャコペーパー使用可
糸 類	しつけ糸	適 宜	糸通しは競技開始後とする
敷布・あて布	使い慣れたもの	適 宜	

- (注)
1. 会場が体育館ですので 必ず 上履き を用意してください。
  2. 暖房が無いので 衣類で調節可能にすること。
  3. 会場に準備してあるもの以外は貸出さない。
  4. 選手間の工具類等の貸借は認めない。

## 第 50 回技能五輪全国大会

「洋裁」職種 競技会場設備基準

設 備 の 名 称		寸 法 又 は 規 格	数 量	備 考
区 分	品 名			
設 備 類	作 業 台	180 cm×90 cm	1 台	1 人 1 台
		180 cm×45 cm (ミシン用)	1 台	
機 械 類	ミ シ ン	ポータブル 職業用ミシン	1 台	ボビンケース ボビン 2 個 ミシン針付き 付属工具なし
工 具 類	ア イ ロ ン	5 号 ～ 6 号	1 台	水入れ及び水刷毛付き
	人 台	標準体型の中寸	1 台	バスト 83 cm ウエスト 63 cm ヒップ 88 cm
	大 ま ん		1 個	
	袖 ま ん		1 個	
	小 う ま		1 個	鉄まんを持参しても良い
	文 鎮		3 個	持参しても良い

(注) 1. 会場に準備してあるもの以外は貸出さない。

2. 選手間の工具類等の貸借は認めない。

## 第 50 回技能五輪全国大会

### 「洋裁」職種 採点項目及び観点

主な採点項目及び主な観点は、次のとおりとする。

主な項目	主な観点
シ ル エ ッ ト	前面・背面・横面
身      ご      ろ	芯のはり方 前後プリンセスラインの縫い方 見返し 前身頃スリット ボタンホールと位置・ボタン付 フラップ作り及び付け方 裏の縫い方      等
え                      り	上衿 全体のバランス 返り止り ゴージャーライン      等
そ                      で	そで作り そでの形状 そで付け      等
手   ま   つ   り	
糸くず及び汚れ	
全体の仕上げ	