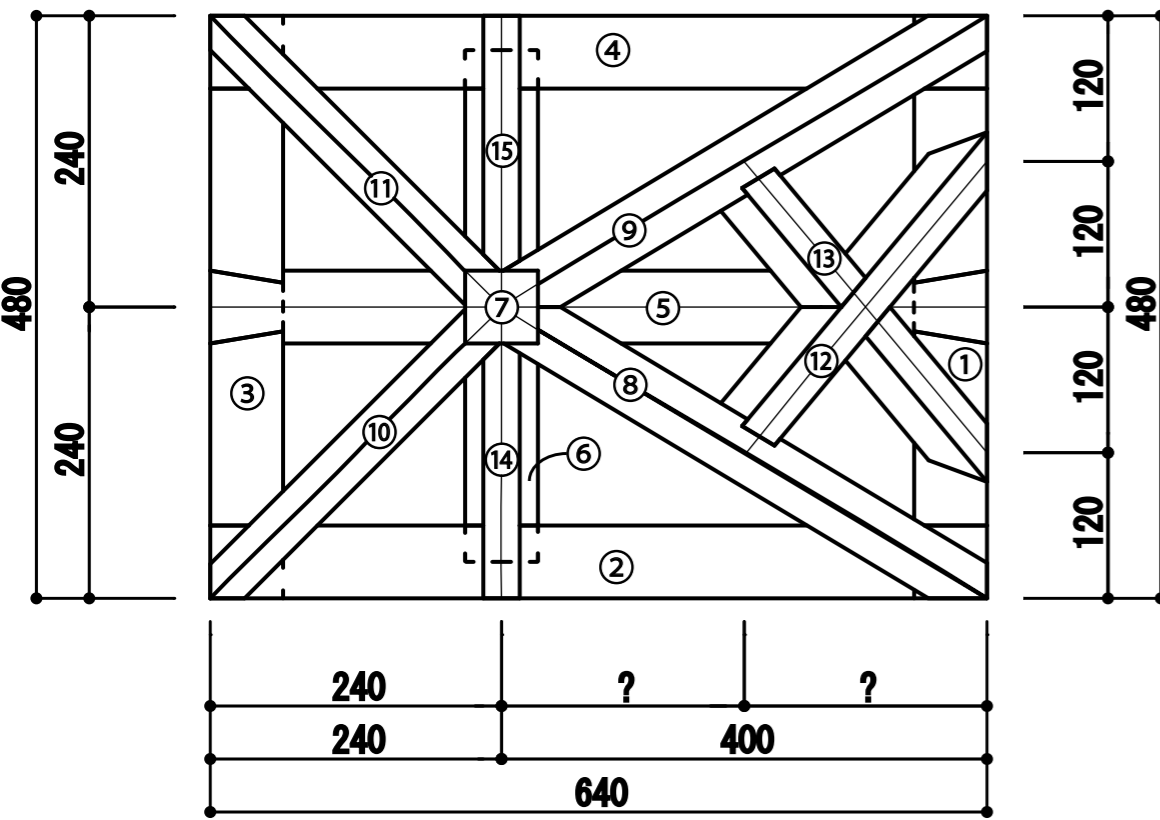
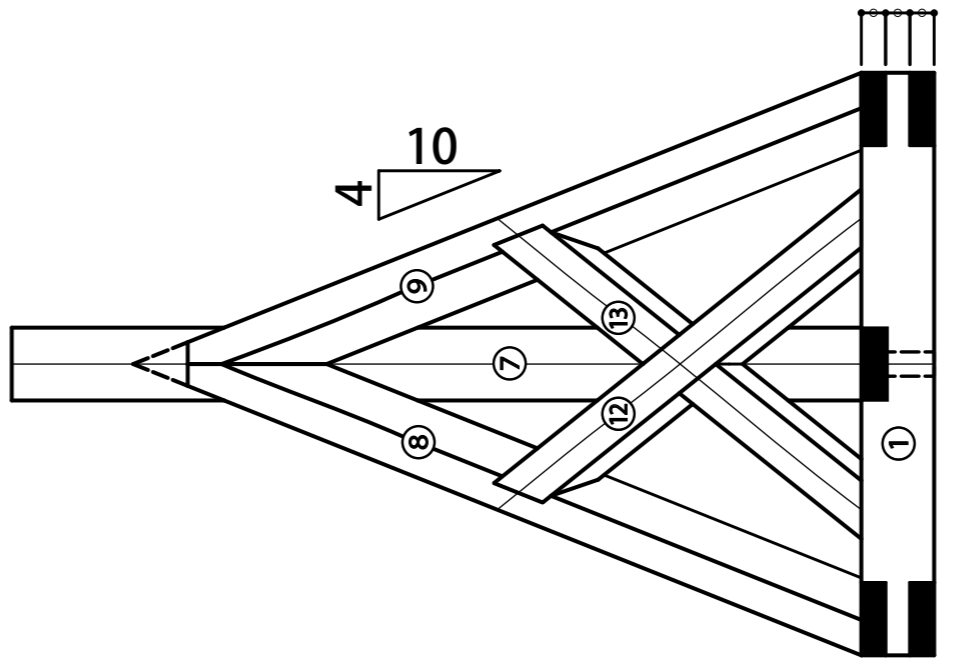


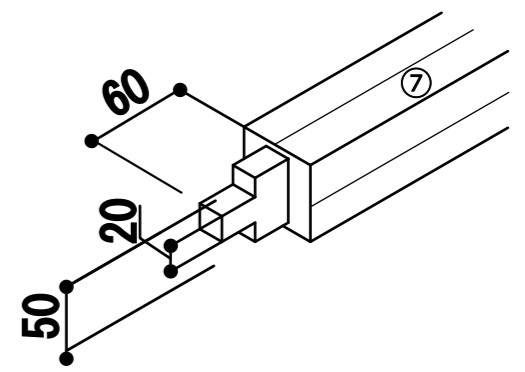
第50回 技能五輪全国大会「建築大工」職種 競技課題「屋根筋かいのある小屋組」



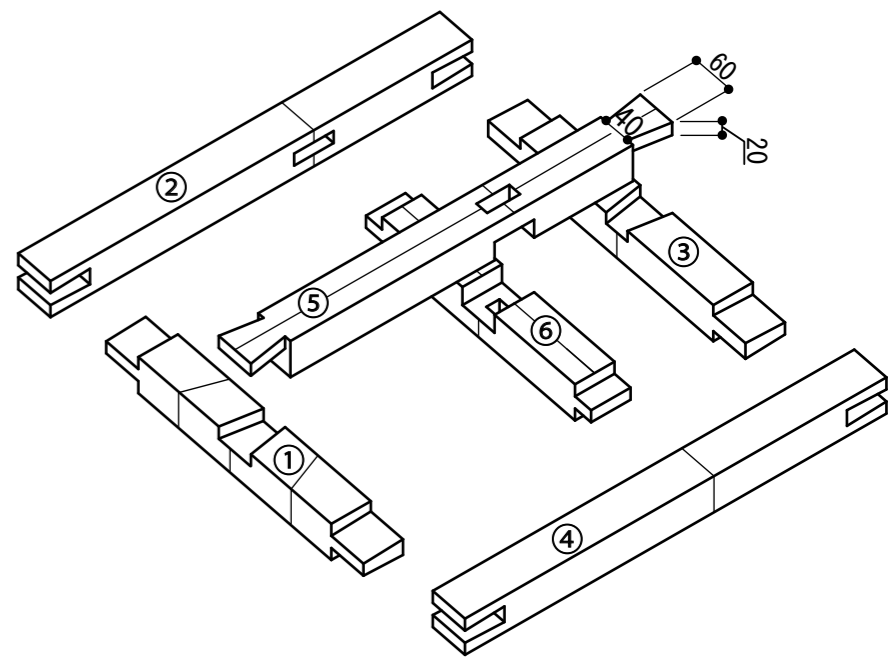
平面図 兼 基本図



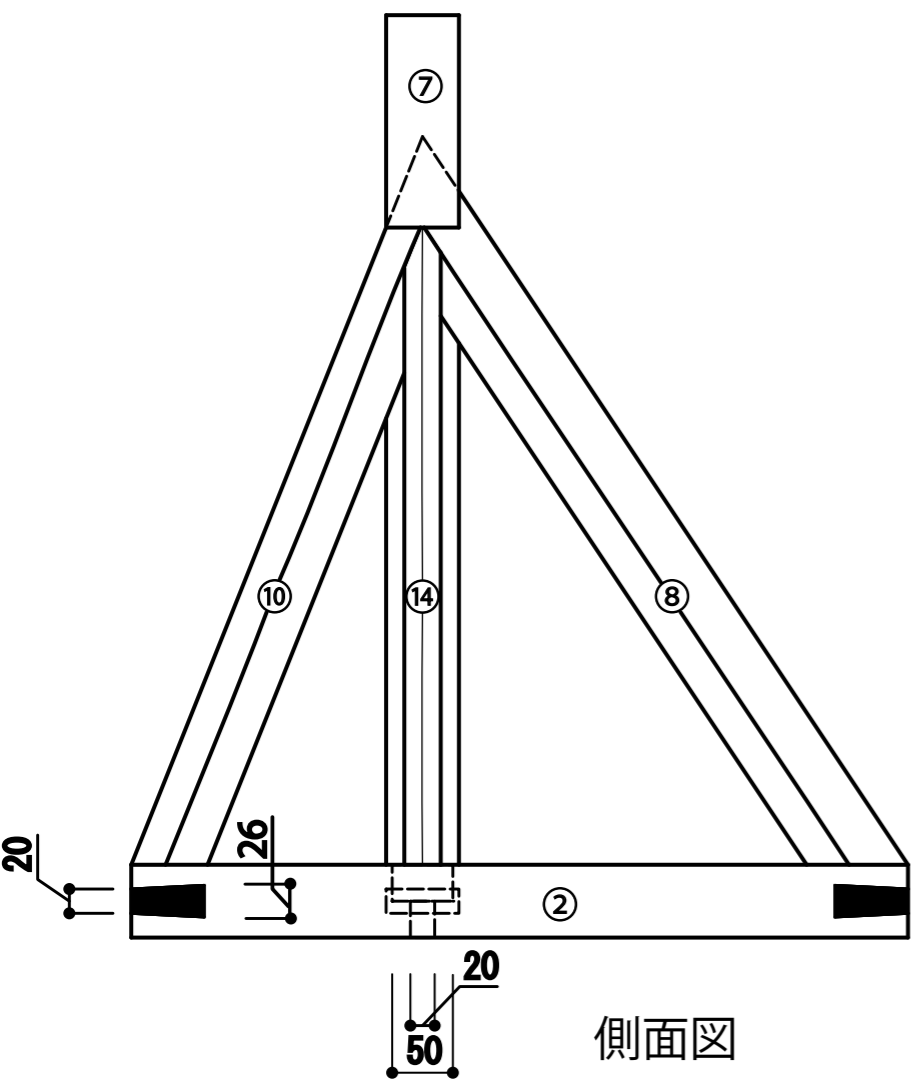
正面図



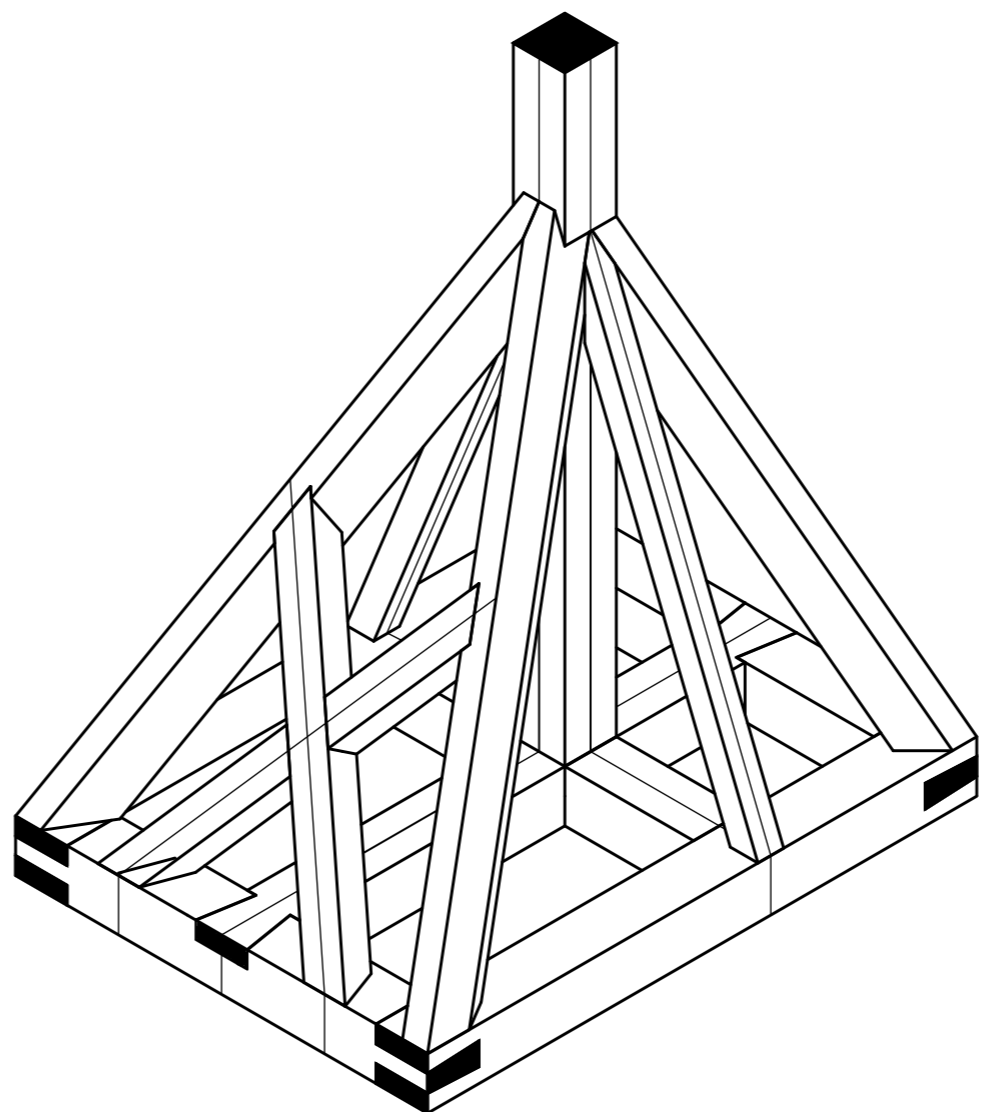
⑦柱脚詳細図



①②③④桁 ⑤⑥梁 取り合い

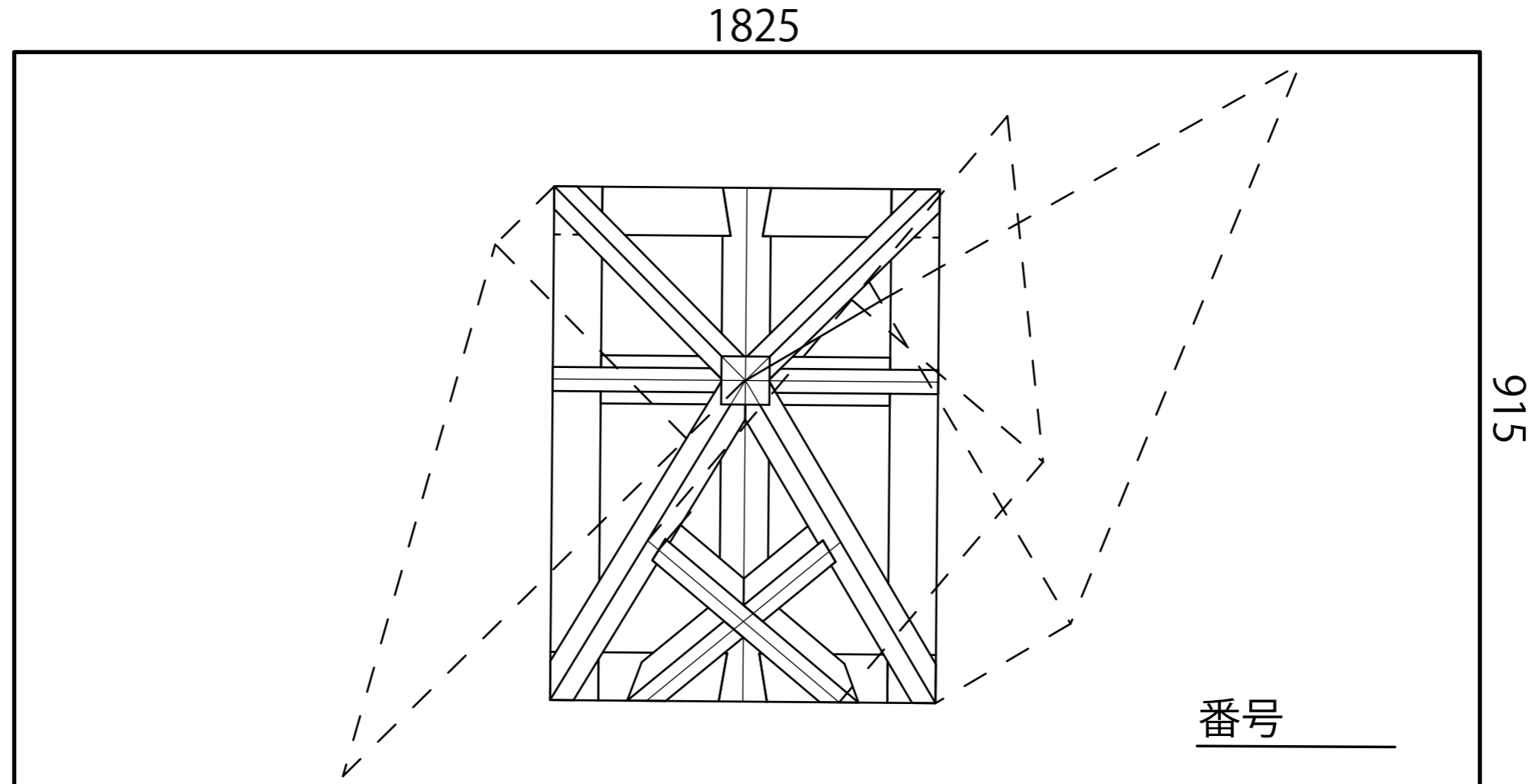


側面図



①桁 ⑨振れ隅木 ⑫⑬屋根筋かい 取り合い

現寸図配置参考図



現寸図に関する注意事項

- 現寸図は鉛筆で明確に描くこと。(シャープペンシル可)
- 現寸図はシナ合板に現寸図配置参考図を参照し、平面図、⑨振隅木、⑩棒隅木の4面展開図、⑫屋根筋かいの各3面展開図及び当日公表部材の2面展開図(木口型を含む)を描くこと。
なお、展開図には平面図からの引き出し線(最低左右2本)を描くこと。
その他必要と思われる規矩上の図面等は描いても差し支えない。
各図面が重なっていても差し支えない。(マーカー等による印可)
- 現寸図を描き終わったら合板の右下隅に席番号を記入(マジック可)し提出する。(席番号の下に線を引く)
採点后返却する。
- 現寸図は採点が終了するまで返却できないため木削り等に必要なら型、寸法などは個々で対処すること。