

第 50 回 技能五輪全国大会 「建具」 職種競技課題

次の競技時間、注意事項及び支給材料にしたがって課題図に示す建具を製作しなさい

- 1 競技時間 標準時間 1 1 時間 3 0 分 (製図時間も含む)
打切時間 1 2 時間

- 2 注意事項
 - ① 機械作業は、ほぞ穴・ほぞ挽き・裏側パテ欠き。R 部材製作は指定の木工機械、電動工具（トリマ、ルーター、ジグソー等）を使用して良い、その他は手加工とする。
 - ② ほぞ穴は備え付けの 12mm の角のみに合わせほぞはそのほぞ穴に合わせる。ほぞ穴ゲージは支給する。ケビキを角のみに合わせる。
 - ③ R 部材は、ルーターを持参し製作する。
 - ④ 帽子、耳栓、防護めがね、靴下、足袋等を着用し、作業に安全な服装とする事。
 - ⑤ 機械を使う場面では特に注意をはらい使用すること。
 - ⑥ 製作に当っては図面及び下記仕様に従って工作すること。

- 3 仕様
 - ① 図面板に原寸作図を正確に書き製作を始める。
 - ② 仕上がりの表側は全て指定の面を取り、腰板部分以外、裏側はパテ欠きとする。
 - ③ 框と下棧の結合は通しホゾ、クサビ締めとする。R 棧、縦束のすべての表側はこしかたを取り裏側は胴付を延す。こしかたは手加工とする。
 - ④ 上棧と縦框接合は通しホゾとしクサビ締め、片方は表大留めとする。
 - ⑤ R 加工はルーター、R 加工ジグを使用しても良いが
テンプレートは禁止とする。(当日製作には許可をする)
 - ⑥ パテ欠きはトリマを持参し使用しても良い。他は面取りを含め、手加工とする。
 - ⑦ 腰板は 9 ミリの溝を突き、はめ込む
 - ⑧ 腰板のシャクリはルーター、トリマを使用しても良い。
 - ⑨ 各箇所腰かた、不精形（ぶしょうがた）は各自持参して使用しても良い。
 - ⑩ 接着剤は持参して使用する。
 - ⑪ 全体はサンドペーパー仕上りとする。(各自持参)
 - ⑫ 100V 用ポータブルサンダを持参して使用しても良い。
 - ⑬ 図示されていない内容又は寸法の一部変更は開会式前の下見の際に説明・指示する。
 - ⑭ ⑬については世界大会を配慮しての変更とする。

公表

4 支給材料

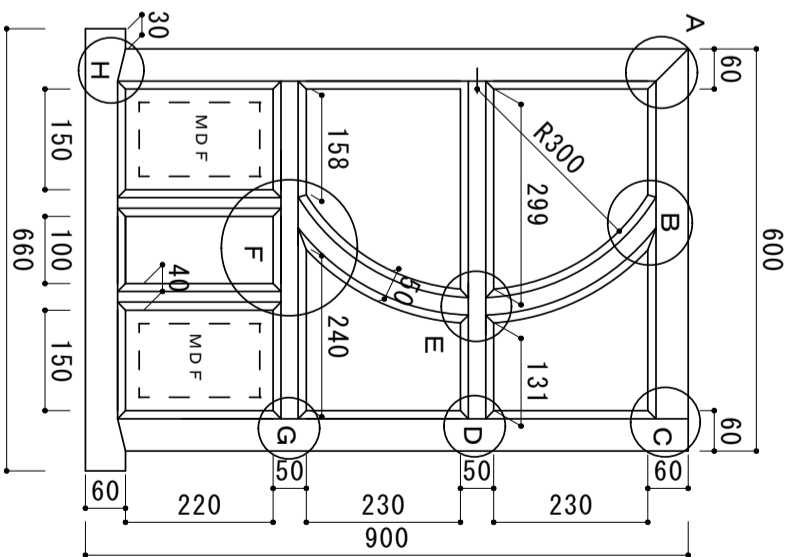
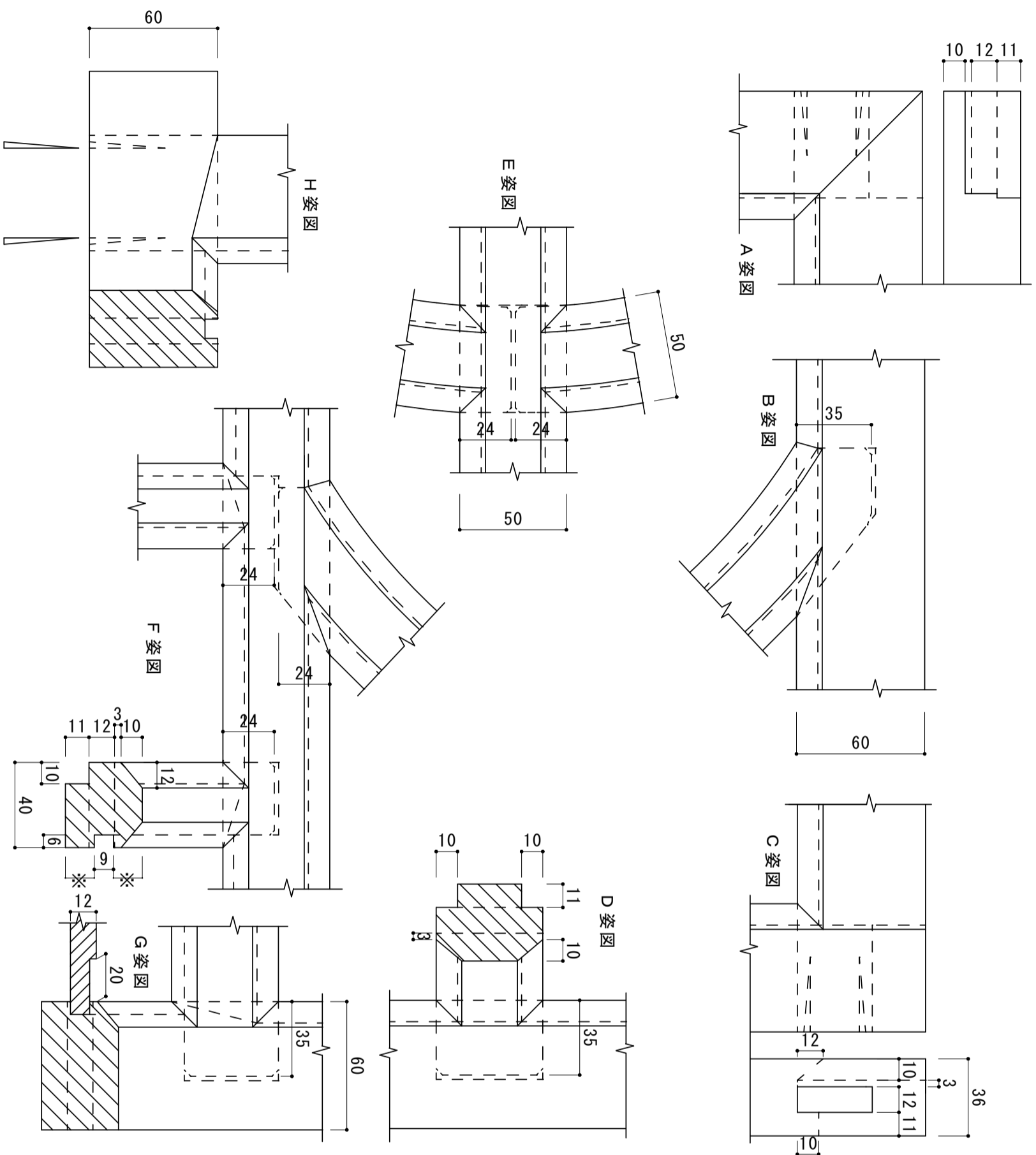
(単位 mm)

材料名	長さ	見付け	見込み	数量	材質	備考
框	930	61	37	2	カラマツ	
下棧	700	61	37	1	〃	
上棧	630	61	37	1	〃	
中棧	630	51	37	1	〃	
縦束	300	41	37	2	〃	
R 棧	400	110	37	2	アカマツ	
中棧	630	51	37	1	〃	
穴ミゾゲージ用	300	40	36	1	カラマツ	
腰板用合板	400	400	12	1	MDF	腰板
シナ合板	1800	900	4	1	シナ合板	製図用
ランバコア合板	1800	900	15	1	ラワン合板	作業版

5 採点項目及び配点

採 点 項 目		配 点
作 品 採 点	寸法制度	24
	加工内部採点	16
	加工仕上げ採点	40
	製図（製作原図）	10
作 業 時 間 採 点		6
作 業 態 度 採 点		4

第50回技能五輪全国大会建具職種



第50回技能五輪全国大会建具職種

第三角法	単位mm
縮尺	1 : 2 1 : 10
材料	カラマツ・アカマツ
標準時間	11時間30分

公表

第 50 回 技能五輪全国大会「建具」職種 持参工具等一覧

区分	品名	寸法及び規格	数量	備考
工具類	平かんな	荒・中・仕上げ	適宜	
	際かんな	右・左	適宜	決り鉋
	反り台かんな		1	R 棧の削れるもの
	面かんな		1	指定の面に合わせたもの
	角面かんな		1	
	両刃鋸		1	縦挽き鋸・横挽き鋸
	胴付き鋸		1	
	向こ待ちのみ	3・6・12mm	各 1	
	突きのみ		適宜	追入れのみでもよい
	底さらいのみ		1	
	のみけびき	12mm 用	1	12mm 角のみゲージは支給する
	筋けびき		適宜	
	二丁鎌けびき			
	白書き（しらびき）		1	
	まきがね（スコヤ）		1	
	自由がね			
	こしかた・不精形		1	持参してもよい。ジグは不可
	はたがね	20 mm・600 mm・1000 mm	適宜	1000 以上のはたがねも持参可
	トリマ	100V 用	適宜	パテ欠きの出来る刃物・定規付き
	ポータブルサンダ	100V 用	1	サンドペーパーは適宜持参
ルーター	100V 用	1	ストレートビットΦ12 適宜持参	
測定具	スケール（鋼製）モノサシ		適宜	
	さしがね		1	
	ノギス		1	
その他	接着剤		適宜	酢ビ（工作用チューブ入り）
	刷毛・ブラシ等		適宜	
	筆記用具・定規等		適宜	製図用
	コンパス	R の書けるもの	1	細長い板等で代用してもよい

公表

第50回 技能五輪全国大会 「建具」職種 競技会場設備基準

区分	品名	寸法又は規格	数量	備考
会場設備	加工作業場所面積	3000×3000	1人で1面	区分をする
	立式作業台	2000×900×800	1人で1台	
	座式作業台	1200×300×100	1人で1台	
	コンセント	100V	2人で1個	又はコードリール
	電気スタンド		各1	
	墨付台(横当て)		1組	ほぞ挽台
	ホワイトボード	1800×900	1面	
	長机	3人用	3台	
	折りたたみ椅子		15脚	
	ポリバケツ	5L	10	水ぶき用
	ほうき		8本	掃除用(ちりとり適便)
	ゴミ入れ	ポリ袋・ポリバケツ	3ヶ	
パーテーション		2	丸鋸盤木片飛散防止用	
工作用機械器具・工具	テーブル傾斜丸鋸盤		2台	ほぞ取り装置付
	角のみ盤		2台	手動の機械
	集塵機		1台	
	側置台	400×600×700位	4台	丸鋸、角のみ盤に各1
	工具セット			機械調整用
	角のみセット	12mm	3本	予備1本を含む
	ほぞ挽き用丸鋸刃	305×2.0～2.2	3枚	縦挽用チップソー予備1枚含む
	溝付き用カッター刃	9mm、12mm	各3	アジャストカッター含む予備を含む
採点測定具	直尺			JIS規格品
	ノギス			JIS規格品
	大がね			
その他	事務用品		一式	
	救急薬品		一式	
	清掃用具		一式	