
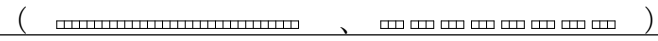


注1: 熱間曲げ加工
 ※ 溶接部は、下記の表示または溶接記号で表示
 ()
 ※ 指定以外の穴径はφ13
 ※ 指示なき溶接長は40mmとする

注1:熱間曲げ加工

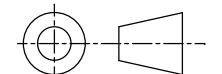
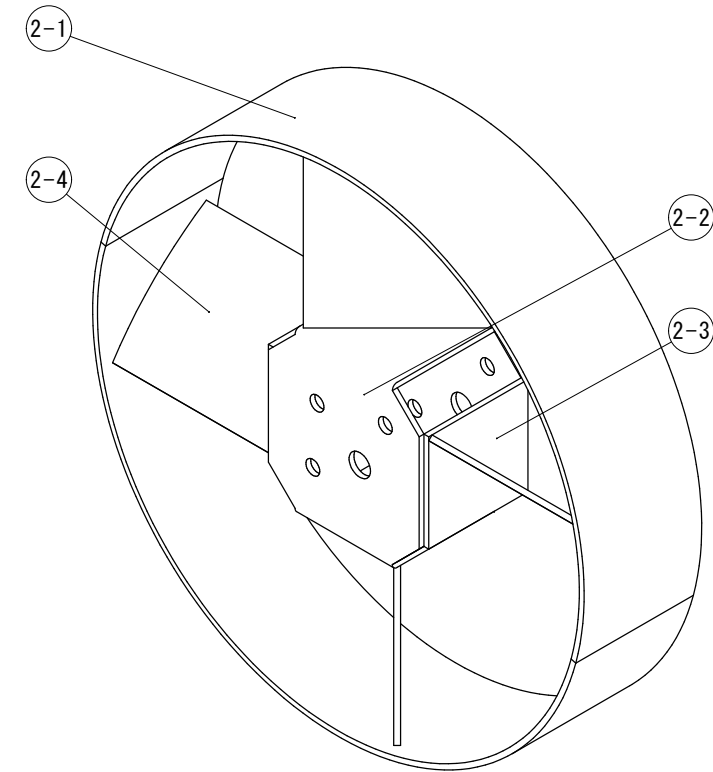
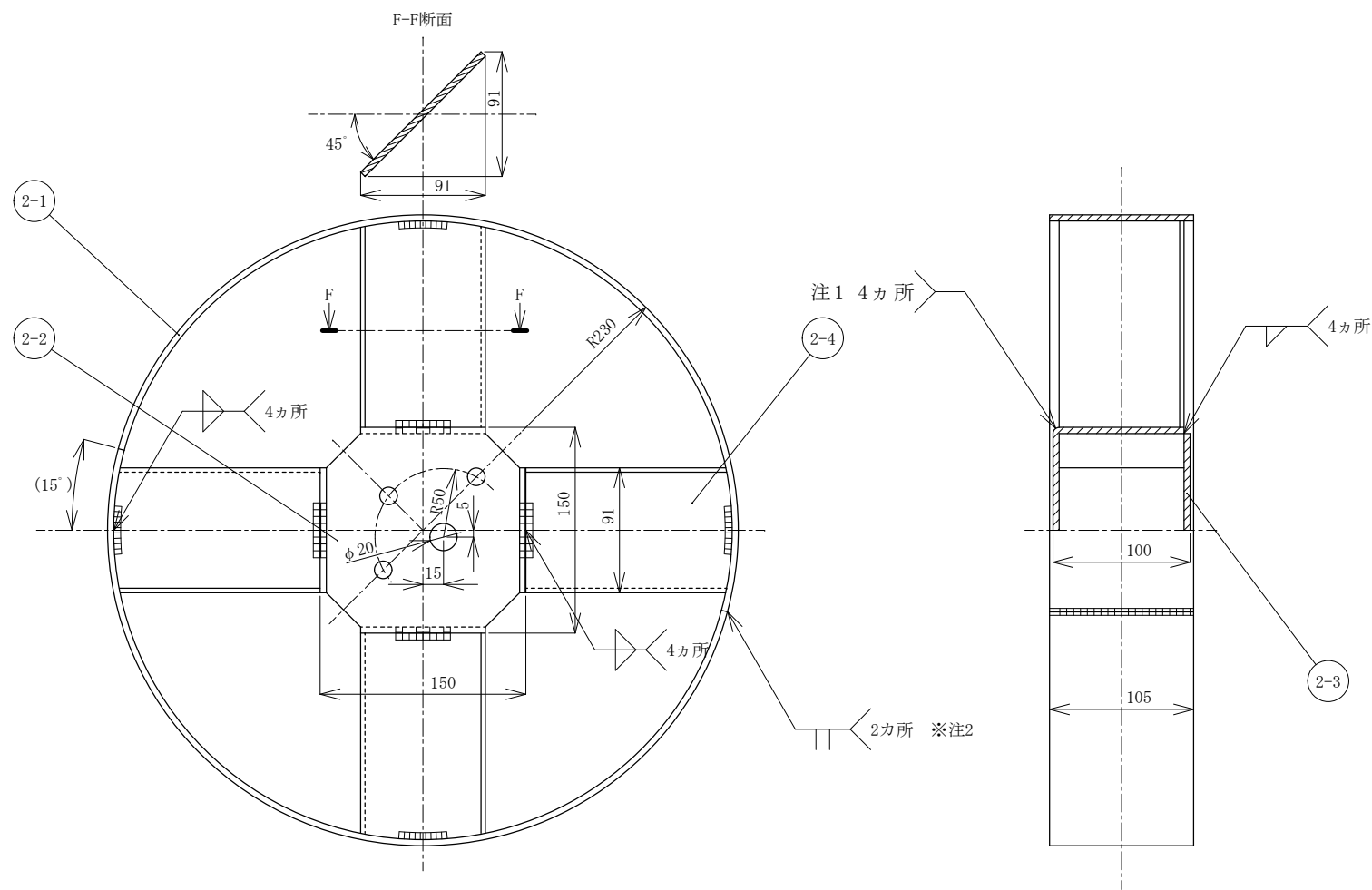
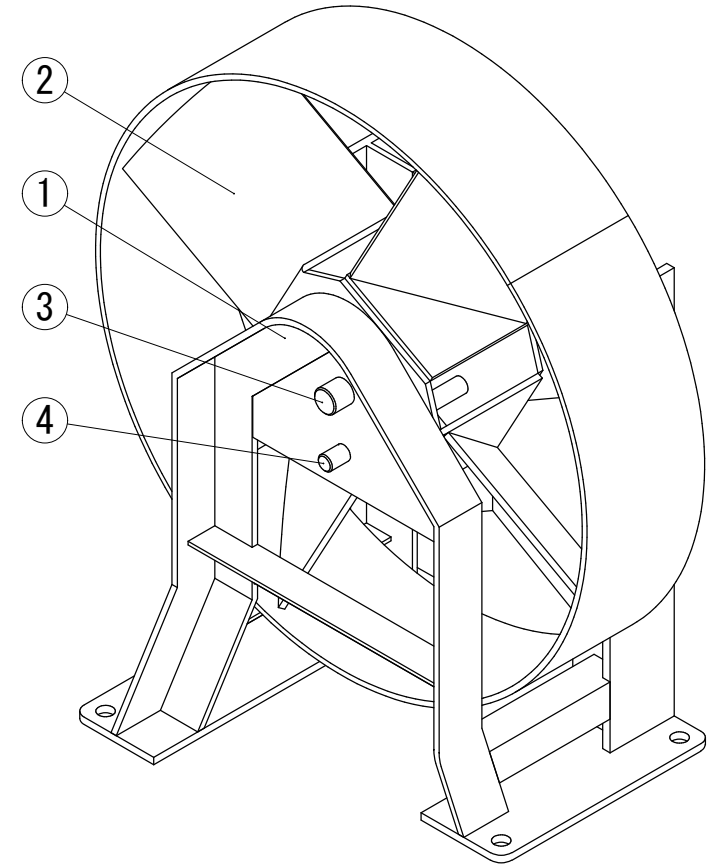
注2:姿勢A、B及びC時に頂点にならない位置であること

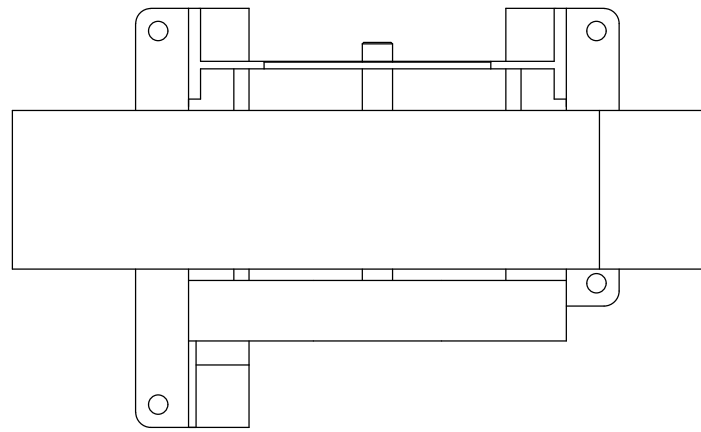
※ 溶接部は、下記の表示または溶接記号で表示

()

※ 指定以外の穴径はφ13

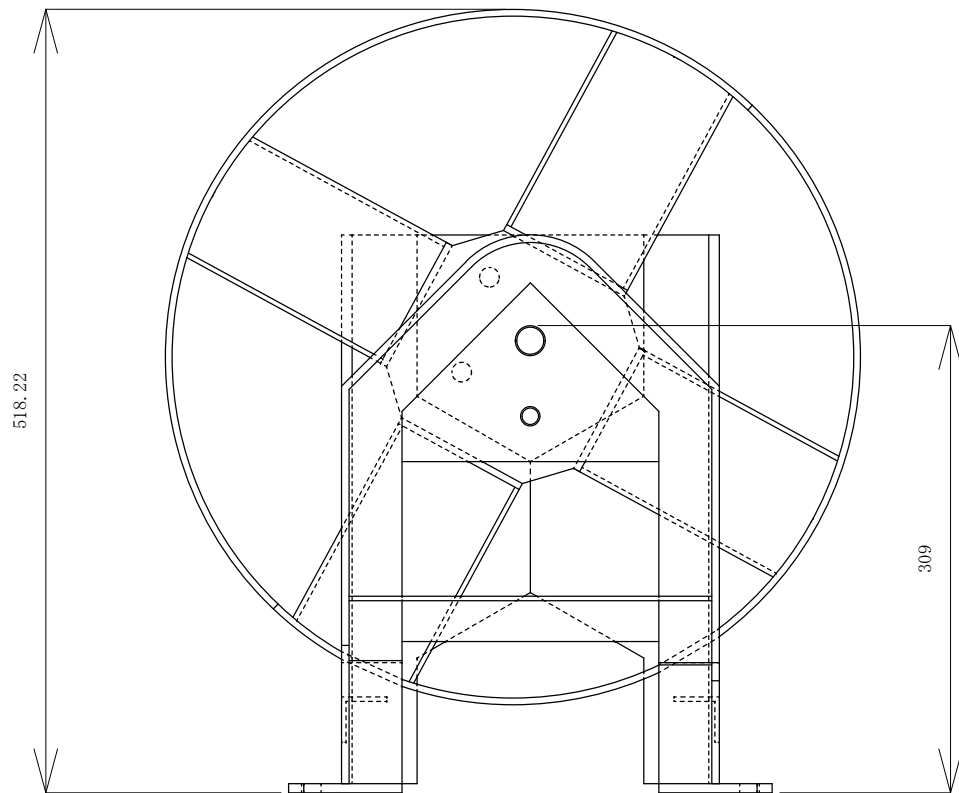
※ 指示なき溶接長は40mmとする



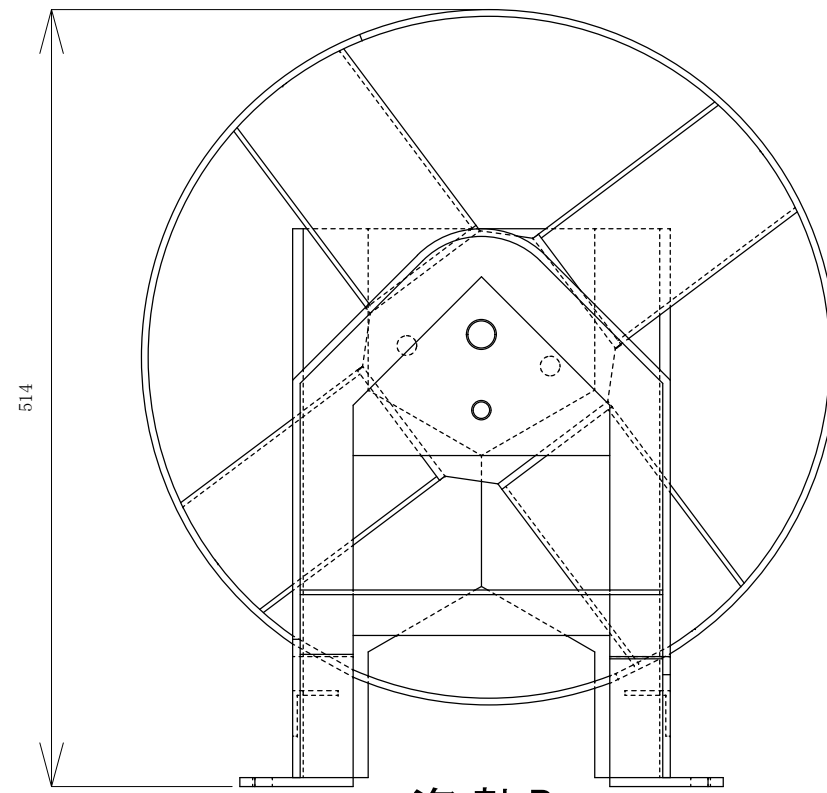


注3: 姿勢Aで提出すること

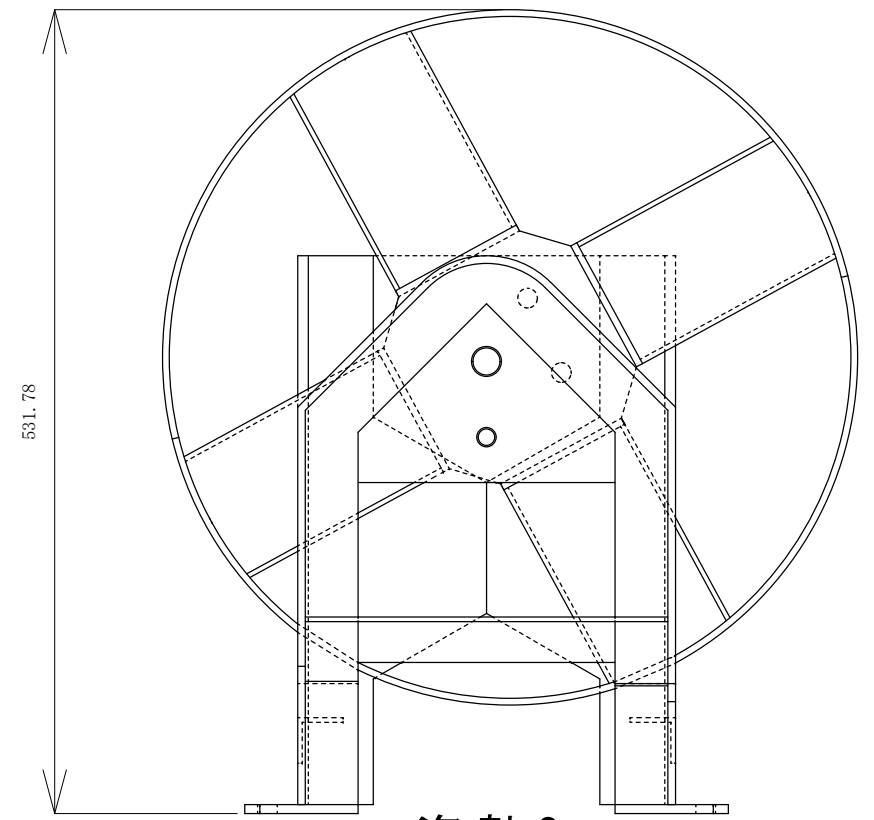
番号	品名	員数
1-1	SS400 6t	1
1-2	SS400 6t	1
1-3	SS400 4.5t	1
1-4	等辺山形鋼 40×40 5t	1
1-5	等辺山形鋼 30×30 3t	1
1-6	等辺山形鋼 30×30 3t	1
1-7	等辺山形鋼 30×30 3t	1
1-8	SS400 4.5t	1
1-9	H形鋼 175×90×5×8	1
1-10	H形鋼 175×90×5×8	1
2-1	SS400 4.5t	2
2-2	SS400 4.5t	1
2-3	SS400 4.5t	1
2-4	SS400 4.5t	4
3	平行ピン φ20×180	1
4	平行ピン φ13×180	1



姿勢A



姿勢B



姿勢C

