

## 第49回 技能五輪全国大会

### 〔タイル張り職種 競技課題〕

次の注意事項及び仕様に従って、課題製作図に示すタイル張り作業を行うこと。

#### 1 競技時間

標準時間 9 時間 3 0 分                      打切時間 1 0 時間 3 0 分

#### 2 注意事項

- (1) 支給された材料の品名、数量等が「4 支給材料」のとおりであることを確認すること。
- (2) 支給された材料に異常がある場合は、申し出ること。
- (3) 競技開始後は、原則として支給材料の再支給はしない。
- (4) 持参工具等は、「持参工具等一覧表」で指定した以外のものは使用しないこと。
- (5) 競技中は、工具の貸し借りを禁止する。
- (6) 競技中の服装は作業に適したものとし、保護帽（ヘルメット）を着用すること。
- (7) 使用モルタルの調合は、選手が行うこと。
- (8) 接着剤の使用は、共用とする。
- (9) 標準時間を超えて作業を行った場合は、超過時間に応じて減点される。
- (10) 作業は周囲の清掃までとし、終了したことを競技委員に申し出て終了時間を届け出る。
- (11) 作業場内では携帯電話の使用を禁止する。（電源を切ること）

#### 3 仕 様

- (1) 作業は、必ず陸墨及び地墨を出してから行うこと。
- (2) 文字・デザインのタイル加工は、製作図を作成してから行うこと。
- (3) タイル張りは、次の点に特に留意して行うこと。
  - イ 壁面のタイル張りは、接着剤を用い「しごき」塗りを含み二度塗りとする。
  - ロ 床面のタイル張りは、モルタルを用い工法は慣習に従い適宜とする。
  - ハ 目地幅は、製作図の示す通りに仕上がる様に適宜決定すること。
  - ニ 壁と床タイルは目通しとする。
  - ホ タイルの張りしろは、慣習に従い適宜とする。
  - ヘ 仕上げは目地堀り清掃し、目地詰め仕上げとする。
  - ト タイル張り面の周囲は、タイルの「コバ」が見えるように仕上げる。
  - チ タイル加工の切断部の目地幅は、標準目地幅とする。

#### 4 支給材料

番号	品 名	色 名	寸法又は規格	数量	備 考
1	Ⅲ類（陶器質） SPKC-150/L75(INAX)	ブルー	目地込み 150 mm×150 mm	196 枚	壁:ベース(予備含む)
2	Ⅲ類（陶器質） SPKC-150/L06(INAX)	ブラック	目地込み 150 mm×150 mm	87 枚	壁:英数文字(予備含む)
3	Ⅲ類（陶器質） P150-FC75(KY)	レッド	目地込み 150 mm×150 mm	35 枚	壁:赤富士(予備含む)
4	Ⅲ類（陶器質） SPKC-150/L00(INAX)	スノー ホワイト	目地込み 150 mm×150 mm	11 枚	壁:冠雪部(予備含む)
5	I 類（磁器質） NPKC-150/F36S(INAX)	ピンク	目地込み 150 mm×150 mm	60 枚	床
6	I 類（磁器質） NPKC-150/F73S(INAX)	ライトブルー	目地込み 150 mm×150 mm	48 枚	床
7	接 着 剤		JIS 規格品	10kg	共用可
8	MC系・混和材(保水剤)		JIS 規格品	1 袋	50g～70g
9	普通ポルトランドセメント		JIS 規格品	1 袋	1 袋
10	川 砂		良質のもの	75kg	ふるい砂 3 袋
11	珪 砂		JIS 規格品	6kg	粒度(5 号程度)
12	既製調合目地セメント	白色	JIS 規格品	6kg	壁用
13	ホワイトセメント	白色	JIS 規格品	20kg	床用

第 4 9 回 技能五輪全国大会 タイル張り職種  
持 参 工 具 等 一 覧

(1) 選手が持参するもの

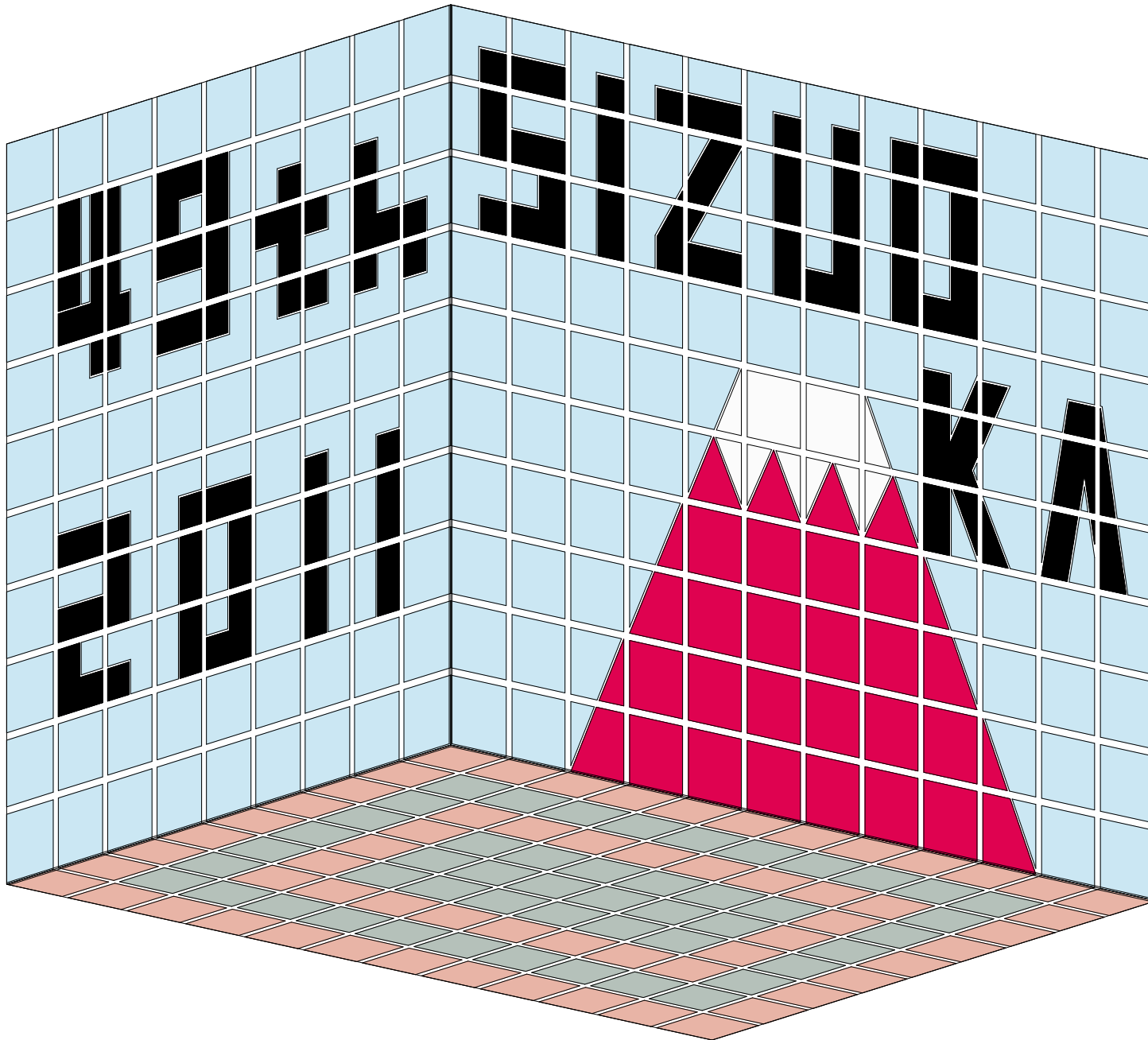
品 名	数 量	備 考
さ し が ね	1	J I S マーク製品で正確なもの
スケール(巻尺・直尺でも可)	1	
墨 つ ぼ ・ 墨 さ し	各 1	
下 げ 振 り	1	
水 盛 り か ん	1	水平をみるもので、気泡式の水準器でもよい、レーザー使用禁止
タ イ ル ご て	1	
れ ん が ご て	1	
目 地 ご て	適 宜	
中 首 ご て	適 宜	塗りごて・木ごて・ゴムごて・くし目ごて等
柳 葉 ご て	1	四半ごて
こ て 板	1	
金 づ ち	2	大金づち（大とん）、小金づち（小とん）各 1
タ イ ル カ ッ タ ー	適 宜	電動式カッター等
タ イ ル 切 り 台	1	押し切り台でもよい
モ ザ イ ク 切 り	適 宜	
金 剛 と い し	1	
タ イ ル 用 き り	適 宜	
糸	適 宜	
ブ ラ シ	適 宜	
テ ー プ ・ 筆 記 用 具 等	適 宜	文字・数字・デザインタイル加工「製作図」作成用等
コ ン パ ス 等	1	「製作図」 作成用等
の こ ぎ り	1	定木・ベニヤ等切断用
水 ひ し や く	1	
手 ぐ わ	1	
清 掃 用 具	適 宜	ほうき・ちりぼうき・ウエス・スポンジ等
保 護 具	適 宜	ヘルメット・電動式カッター使用の時保護メガネ、マスクを着用する
作 業 用 踏 板 (モザイク板)	適 宜	床の施工時に使用する
ス ペ ー サ ー	適 宜	タイル加工時に使用する
た た き 板	1	

- ※注 1 上記以外の工具・器具の使用はできない。  
 2 同一種類の工具を予備として使用してもさしつかえない。  
 3 型定規の作成は、競技中に会場で行うこと。

(2) 競技会場に準備されているもの

品 名	数 量	寸 法 又 は 規 格
刃 定 木	2	1 8 0 0 mm
バ ケ ツ	3	約 1 5 L 入り
ベ ニ ヤ 板	1. 5	1800mm×900mm×5. 5mm (タイル加工製作図用)
と ろ 舟	1	約 2 0 L 入り
型 紙	1	500mm×500mm

第49回技能五輪全国大会『タイル張り』職種競技課題

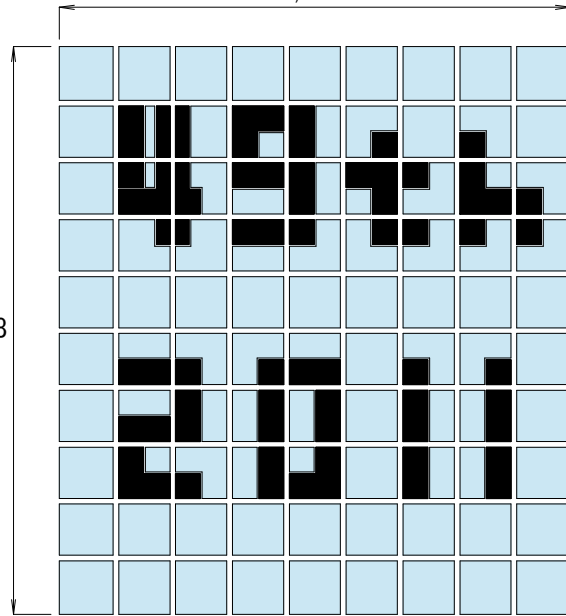


# 第49回技能五輪全国大会『タイル張り』職種競技課題

側面図

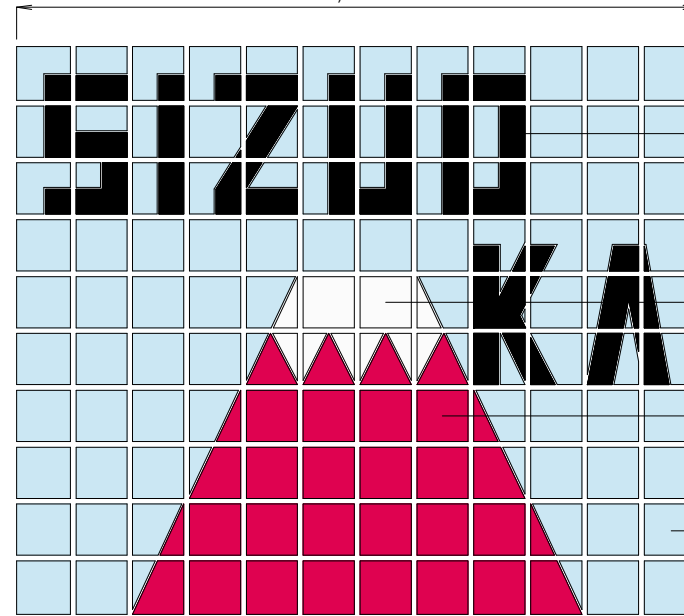
1,348

1,498



正面図

1,798



SPKC-150/L06 (INAX)  
(ブラック)

SPKC-150/L00 (INAX)  
(スノーホワイト)

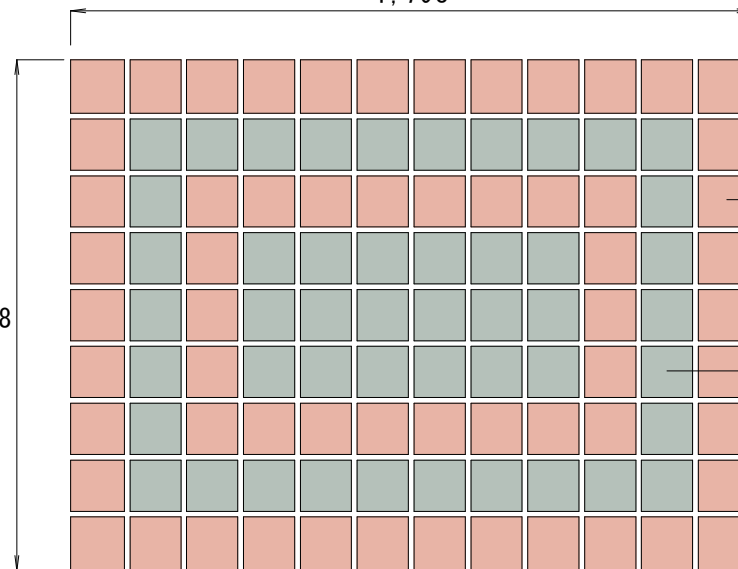
P15-FC75 (KY)  
(レッド)

SPKC-150/L75 (INAX)  
(ブルー)

平面図

1,798

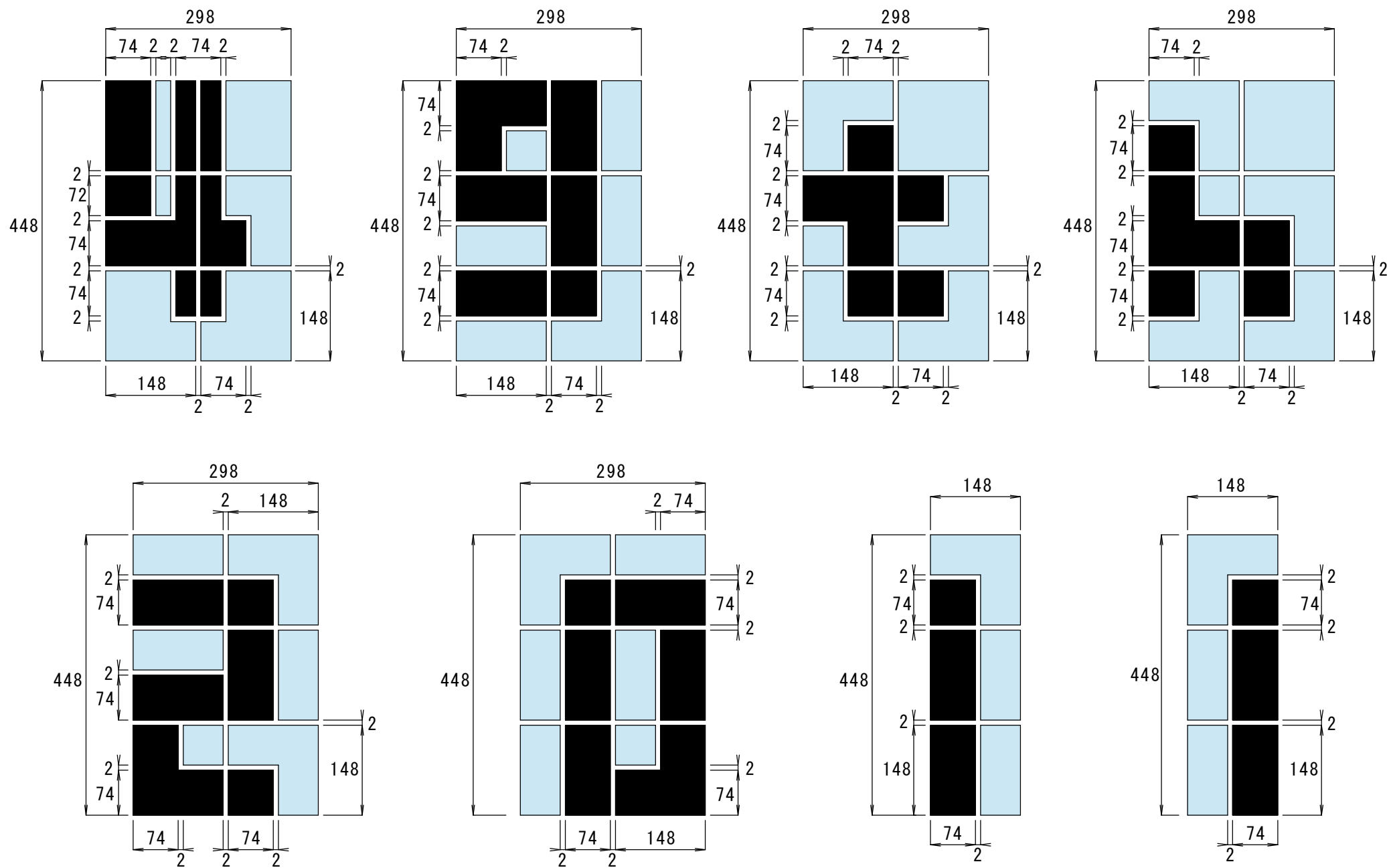
1,348



NPKC-150/F36S (INAX)  
(ピンク)

NPKC-150/F73S (INAX)  
(ライトブルー)

第 4 9 回 技能五輪全国大会加工タイル作製説明図①



第49回技能五輪全国大会加工タイル作製説明図②

