

注1:ガス切断にて穴あけ

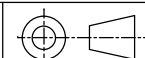
注2:SGP100Aの端部はガス切断

注3:熱間曲げ加工

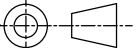
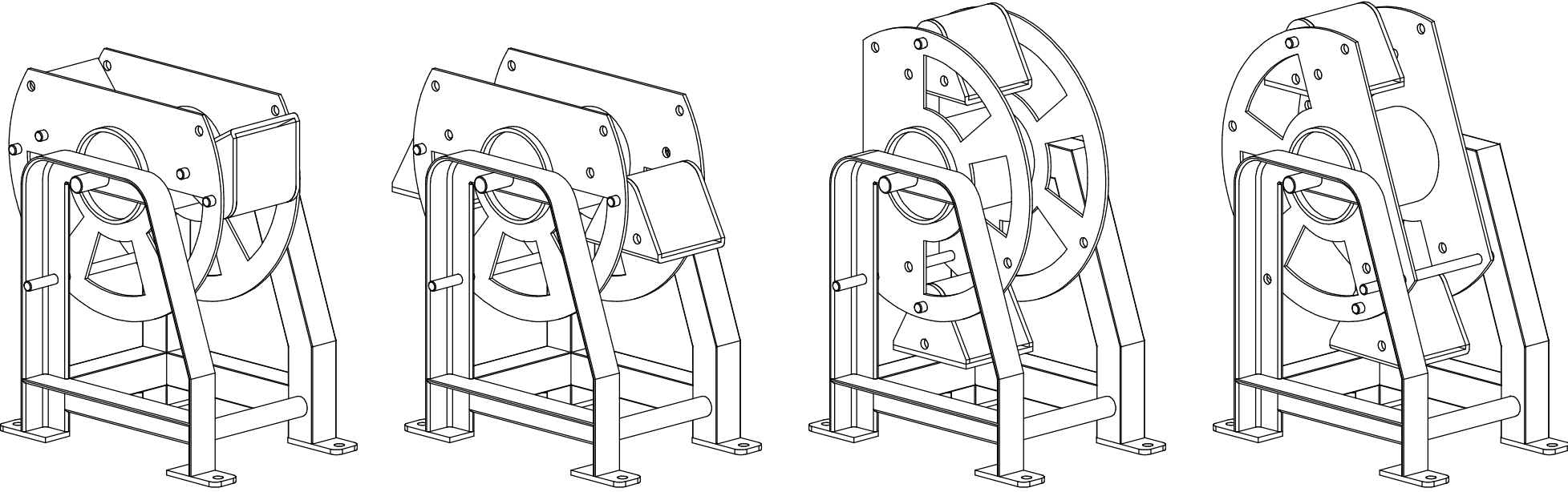
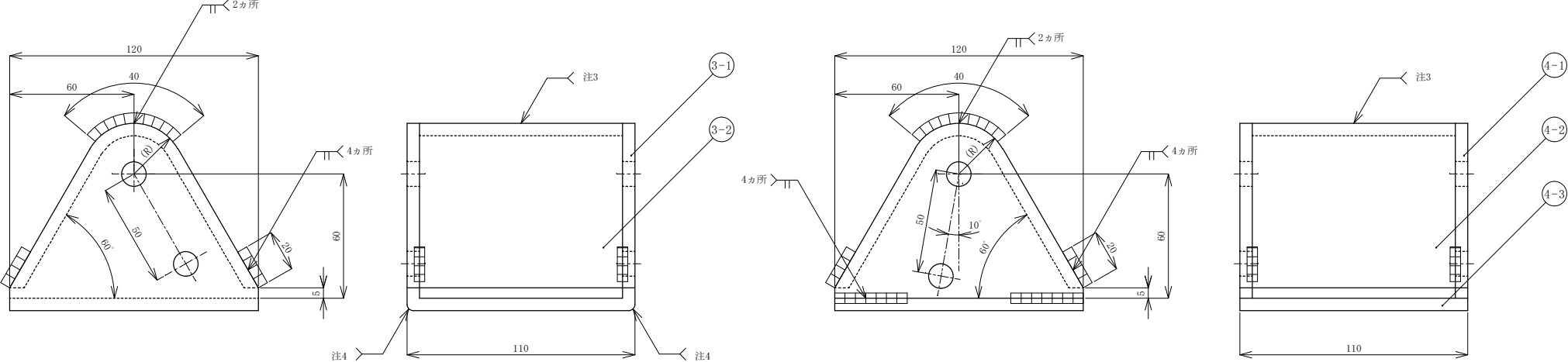
※ 溶接部は、下記の表示または溶接記号で表示  
( ..... )

※ 指定以外の穴径はφ12

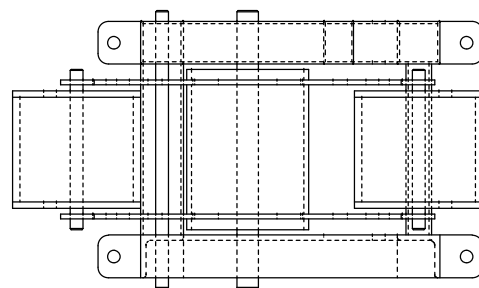
※ 指示なき溶接長は35mmとする



注3:熱間曲げ加工



注4:姿勢Aで提出すること



番号	品名	員数
1-1	SS400 t6	4
1-2	STKR 40×40 t2.3	1
1-3	STKR 40×40 t2.3	1
1-4	STKR 40×40 t2.3	1
1-5	SGP φ27.2mm(20A)	1
1-6	小型等辺山形鋼 40×40 t5	1
1-7	小型等辺山形鋼 40×40 t5	1
2-1	SS400 t4.5	2
2-2	SS400 t4.5	2
2-3	SGP φ114.3(100A)	1
3-1	SS400 t6	1
3-2	SS400 t6	1
4-1	SS400 t6	2
4-2	SS400 t6	1
4-3	SS400 t6	1
5	SGD400B-D φ20×260	1
6	SGD400B-D φ12×150	4
7	SGD400B-D φ12×260	1

