

## 第 33 回技能グランプリ

### 「婦人服製作」 職種競技課題

別紙のスタイル画のようなジャケットを、オーダー仕立てで製作する。

#### 1. 競技時間

10 時間 00 分      1 日目：7 時間      ・      2 日目：    3 時間

#### 2. 仕      様

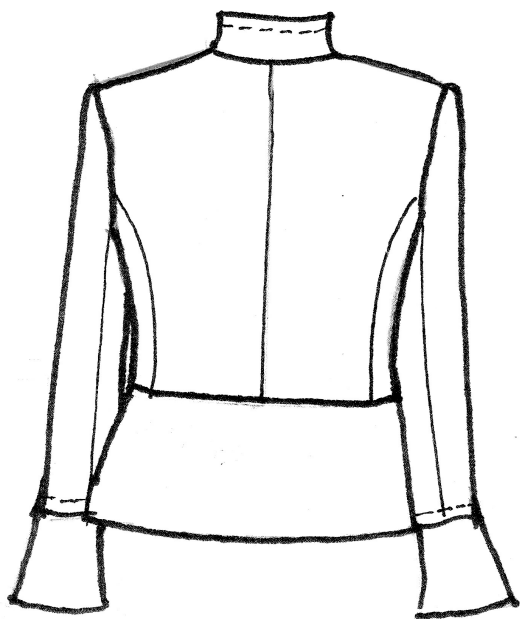
- (1) スタイル画のようなジャケットを支給された材料で製作する。
  - (2) 各人専用の人台にフィットするように仕立てる。但し、運動量を考慮する。
  - (3) 袖は、袖口ペプラム付の 2 枚袖とし、袖丈は 57cm とする。
  - (4) 後着丈は 54cm とする。
  - (5) ボタンホールは、玉縁ボタンホールとする。
  - (6) 前ヨークから後衿・袖口の切り替えに 1cm のミシンステッチをかける。
  - (7) 裏は手まつり。但し見返しだけはミシン縫いでもよい。
  - (8) ポケットは、デザイン線利用のポケットとする。
  - (9) 型紙は、各自で製図したものを持参する。(但し縫い代なし)
- ※ 違反が認められた場合は失格とする。

#### 3. 支給材料      (材料及び型紙)

表 地	: ウール地	W 幅	×	150cm
裏 地	: ポリエステル	122cm 幅	×	130cm
毛 芯	:			80cm
裾 芯	: バイヤス	(10cm 幅		100cm)
糸 類	: ミシン糸	200m 巻		1 個
	手縫い糸	紙 巻		1 個
	穴    糸	紙 巻		1 個
付 属	: 肩パッド			1 組
	テ ー プ (接着)			3m
	ボ タ ン	(2.0 or 2.1 cm		3 個)
	接着芯	半幅		50cm

第 33 回技能グランプリ

「婦人服製作」職種競技課題スタイル画



## 第 33 回技能グランプリ

### 「婦人服製作」職種持参工具一覧表

品 名	規 格	数 量	備 考
裁 断 ば さ み	裁断用	適 宜	カッター使用の場合は、 ビニール板を用意する事
物 指 類	カーブ尺・メジャー等・定規	適 宜	
そ の 他 の 用 具	チャコ・ルレット・縫針 目打ち・ピン針 ステッチ定規・小ばさみ類ド ライバー・霧吹き・等	適 宜	鉄マンを持参してもよい。
筆 記 用 具 類	鉛筆・消ゴム・等	適 宜	
糸 類	しつけ糸	適 宜	糸通しは競技開始後とする
敷 布 ・ あ て 布	使い慣れたもの	適 宜	

- (注)
1. 会場に準備してあるもの以外は貸出さない。
  2. 選手間の工具類等の貸借は認めない。

## 第 33 回技能グランプリ

## 「婦人服製作」職種競技会場設備基準

設 備 の 名 称		寸 法 又 は 規 格	数 量	備 考
区 分	品 名			
設 備 類	作 業 台	180 cm×90 cm 180 cm×45 cm（ミシン用） 椅子	1 台 1 台 1 台	1 人 1 台
	卓上スタンド	Z ライト	1 台	
機 械 類	卓上ミシン	ポータブル職業用ミシン （椅子付き）	1 台	ボビンケース ボビン 2 個 ミシン針付き 付属工具なし
工 具 類	ア イ ロ ン	5 号 ～ 6 号	1 台	水入れ及び水刷毛付き
	人 台	標準体型の中寸	1 台	バスト 83 cm ウエスト 63 cm ヒップ 88 cm
	大 ま ん		1 個	
	袖 ま ん		1 個	
	小 う ま		1 個	鉄マンを持参しても 良い
	文 鎮		3 個	持参しても良い

(注) 1. 会場に準備してあるもの以外は貸出さない。

2. 選手間の工具類等の貸借は認めない。