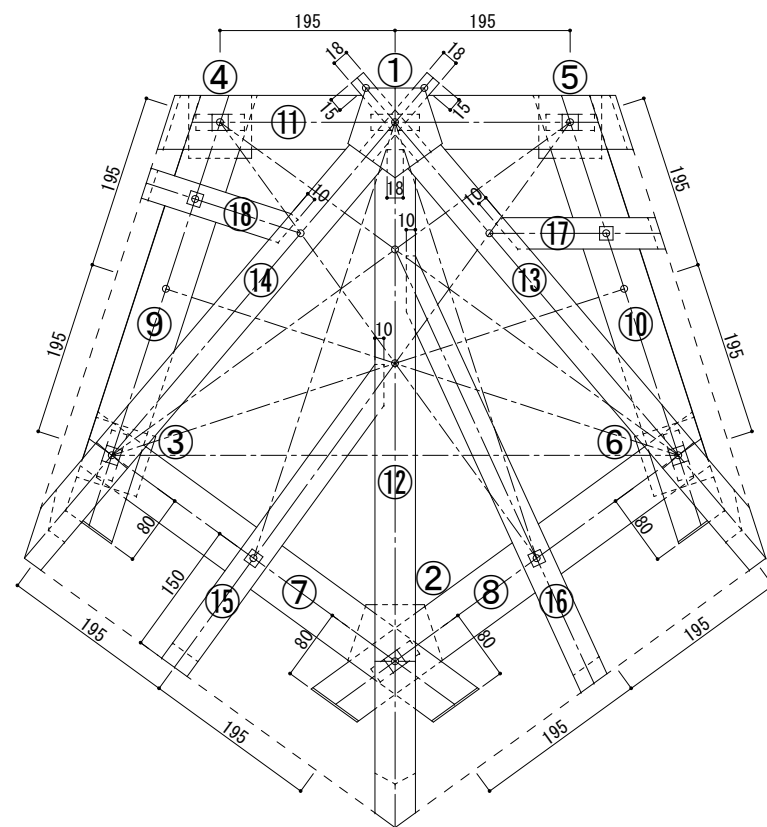
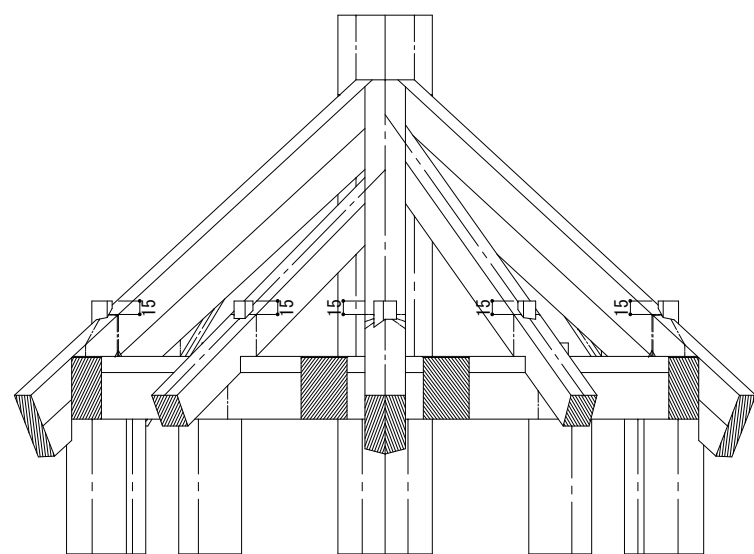


第31回技能グランプリ「建築大工」職種競技課題【正五角形小屋組】

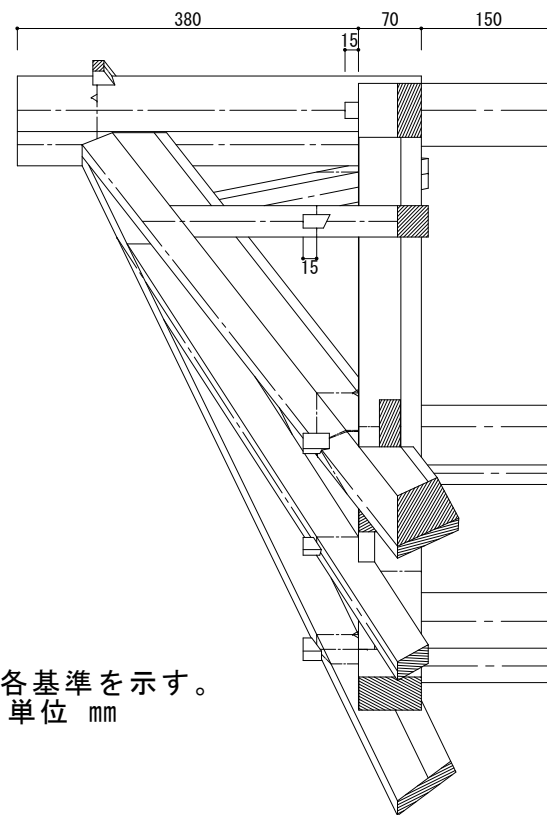
⑮平たる木勾配を6/10とする。



平面図

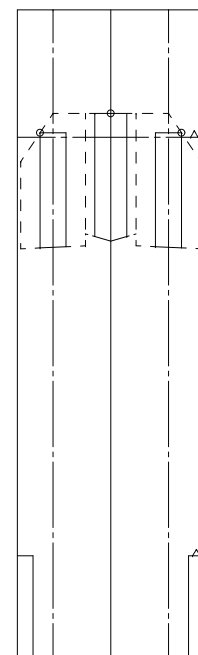


正面図



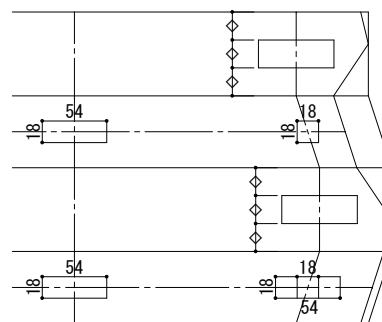
右側面図

○印は各基準を示す。  
単位 mm

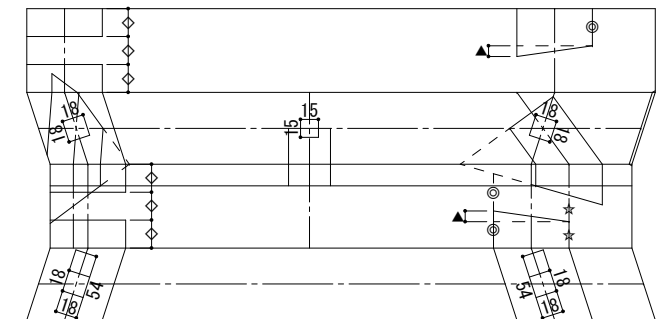


①柱各隅木ほぞ詳細図

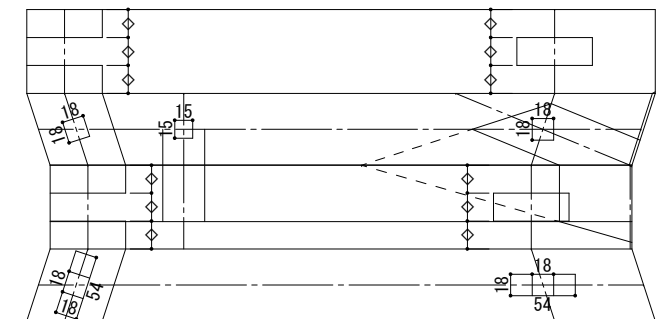
たる木ほぞ詳細図(各たる木共通)



⑪梁詳細図

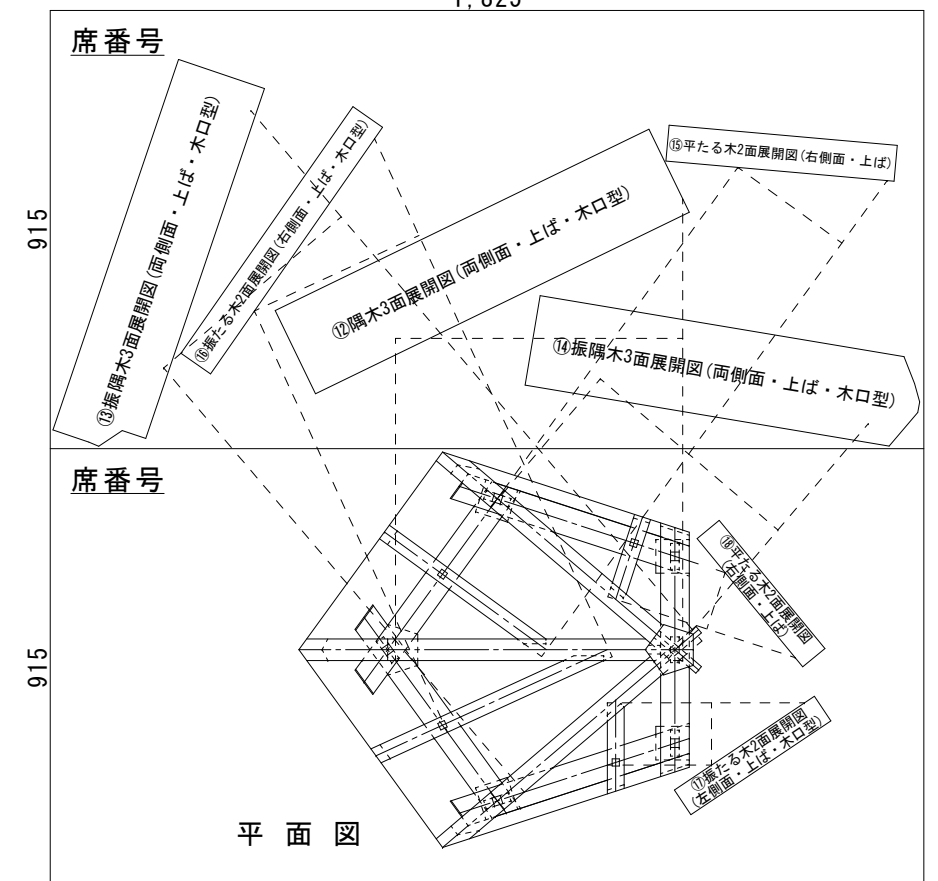


⑦桁詳細図



⑨桁詳細図

1,825



平面図

現寸図配置参考図