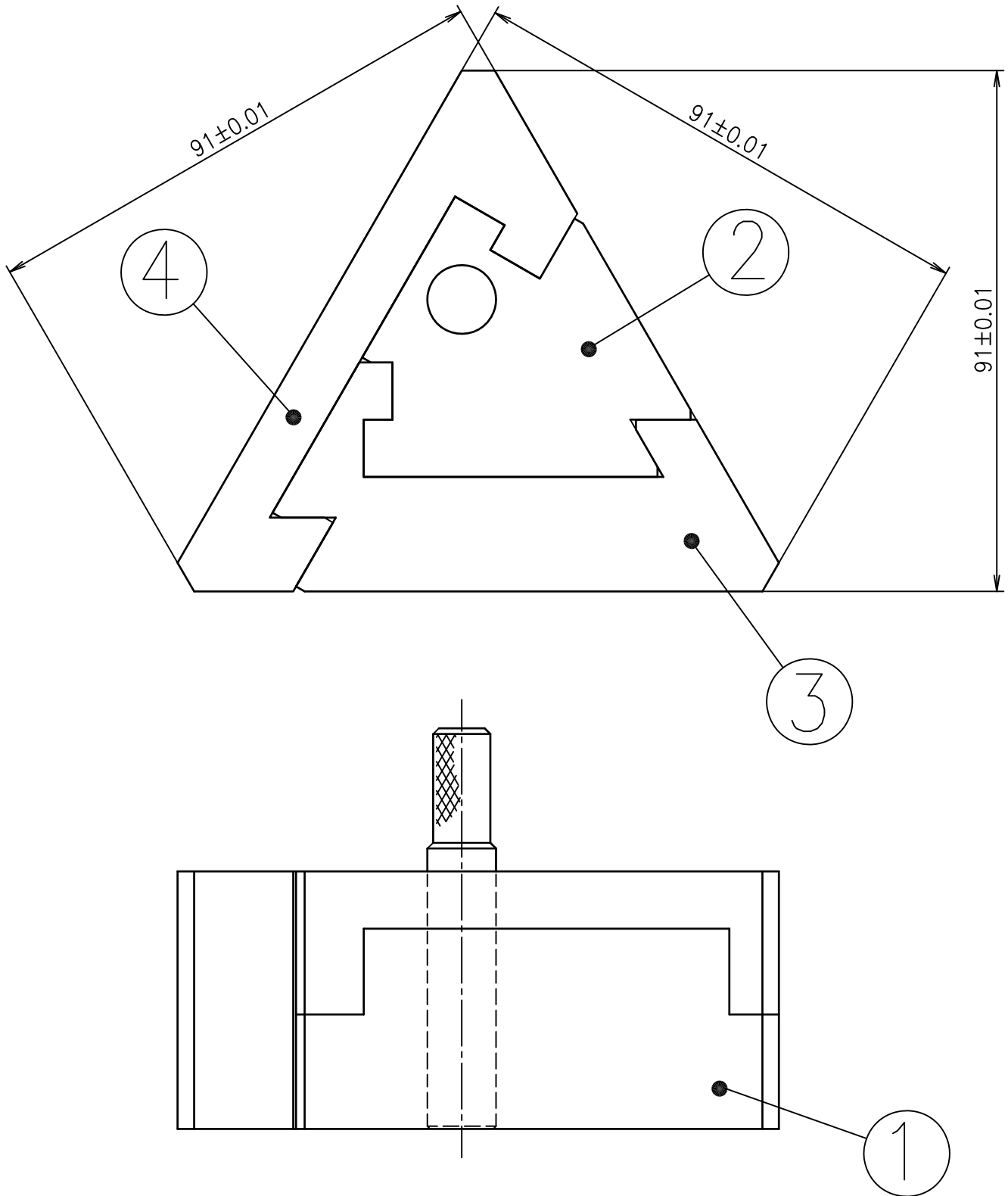
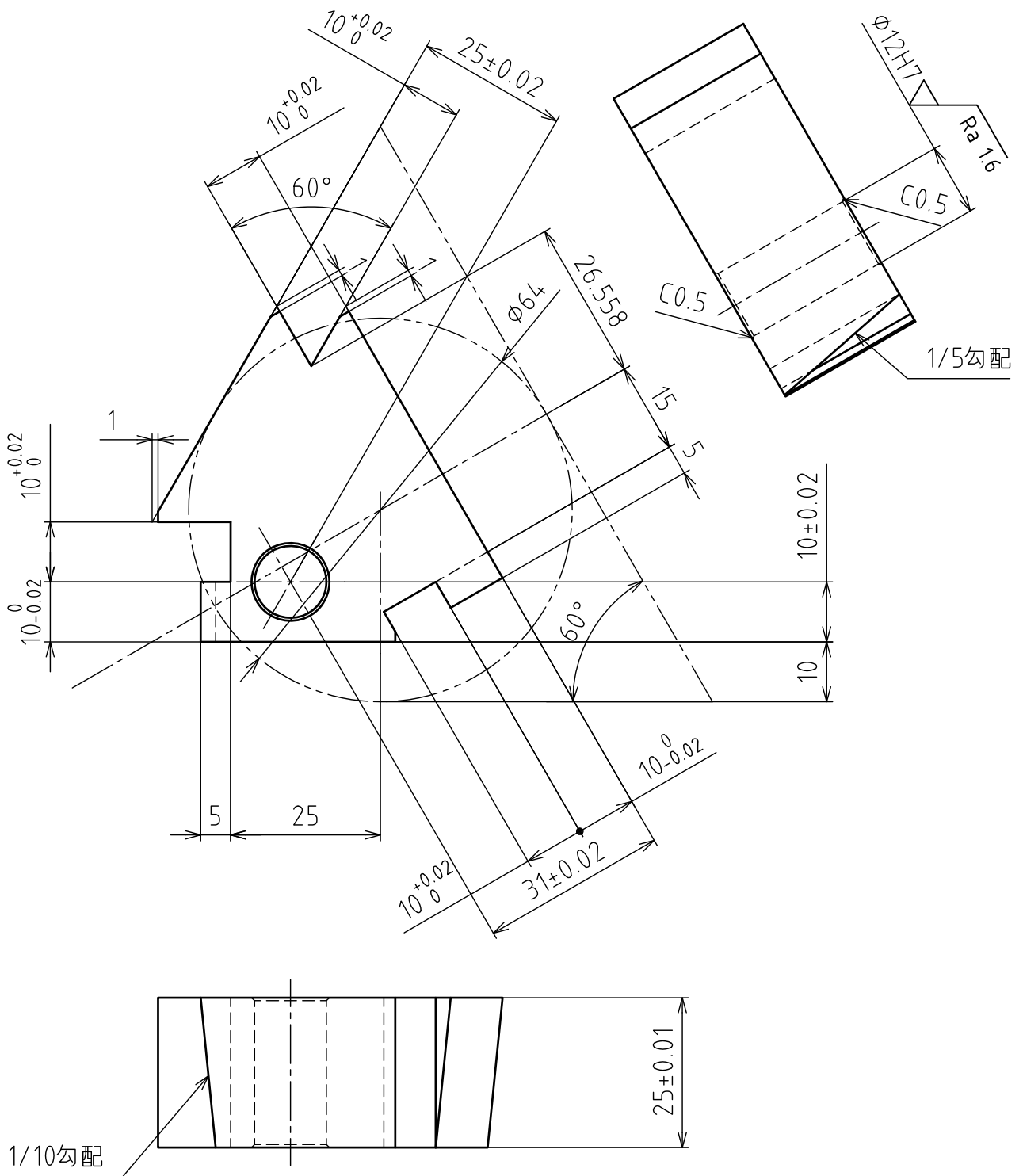


組立図



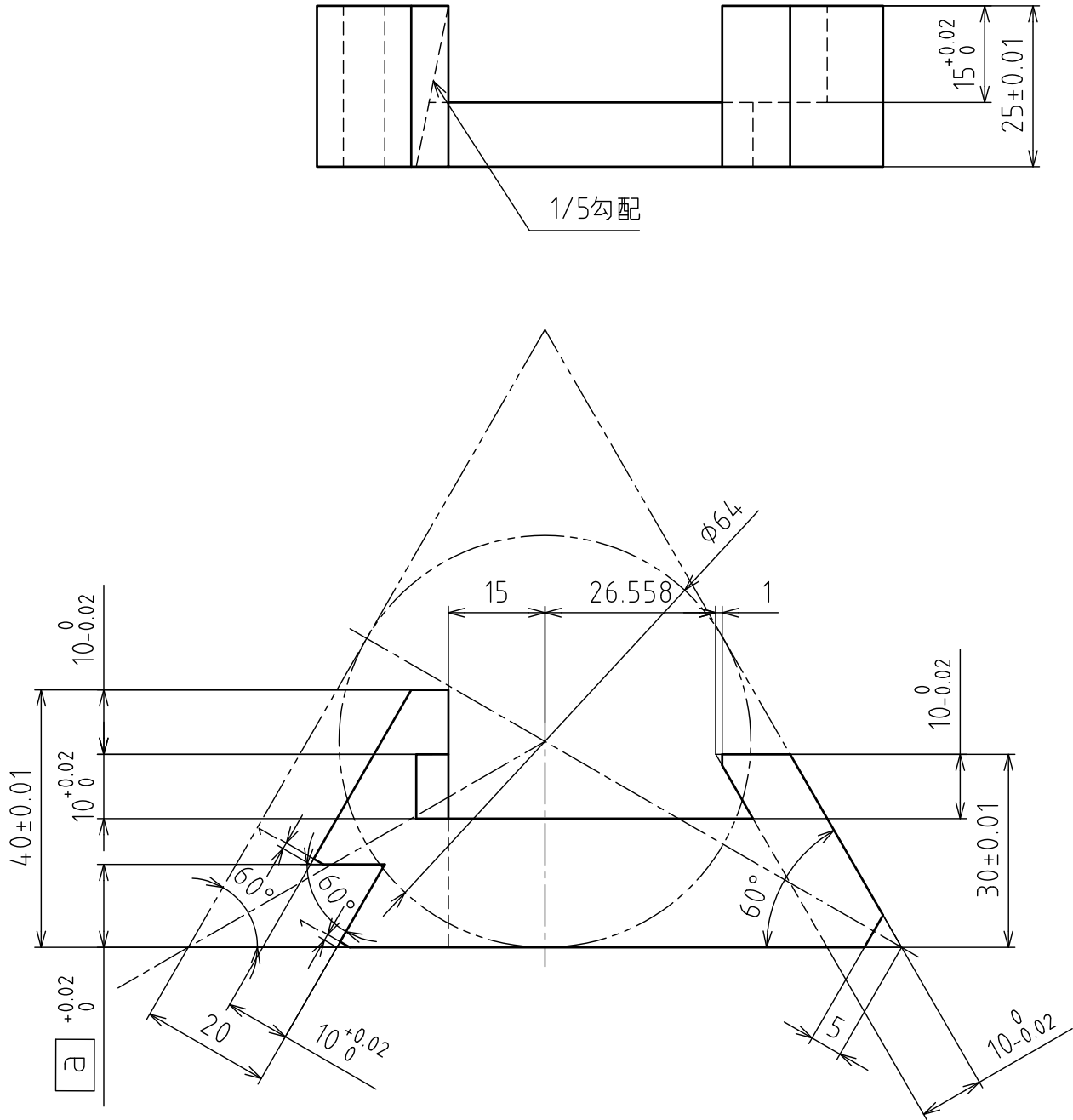
②

$\sqrt{\text{Ra } 3.2}$ ($\sqrt{\text{Ra } 1.6}$)



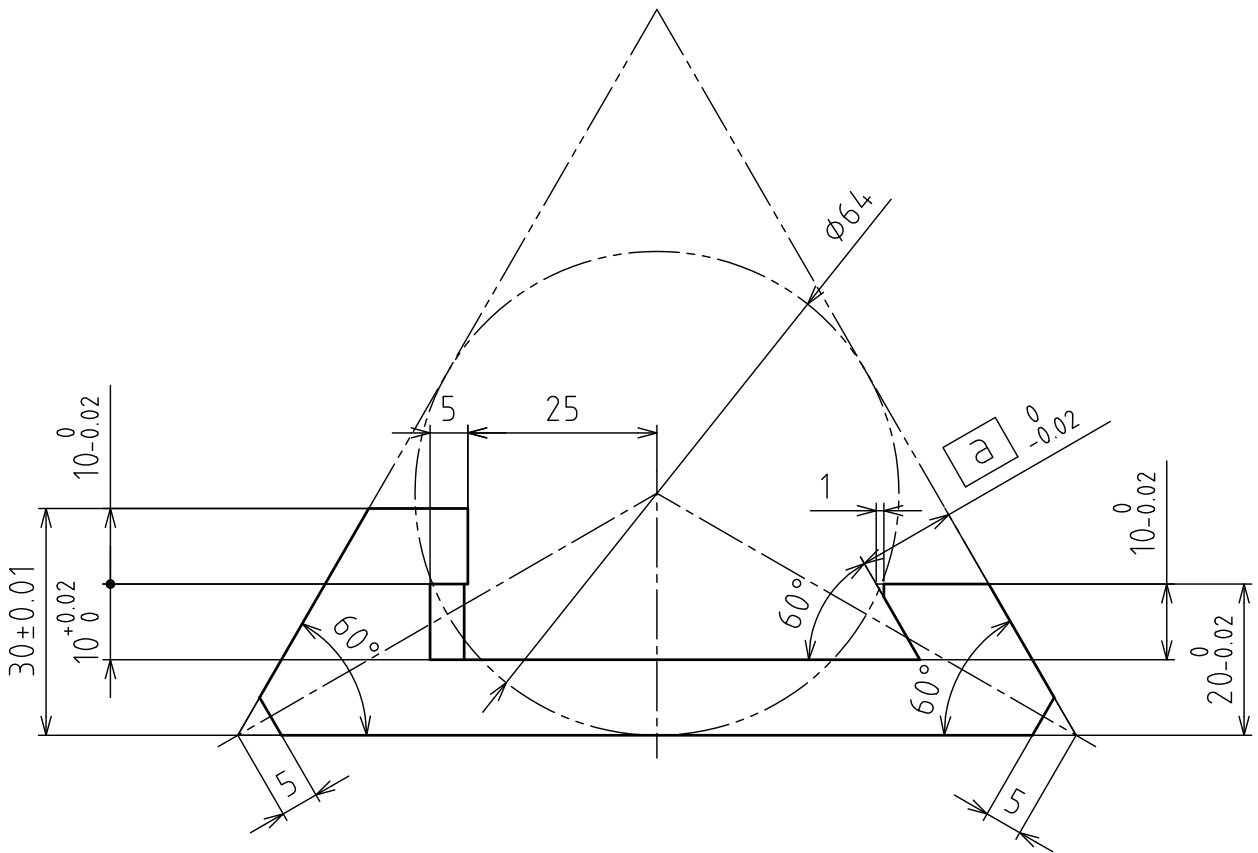
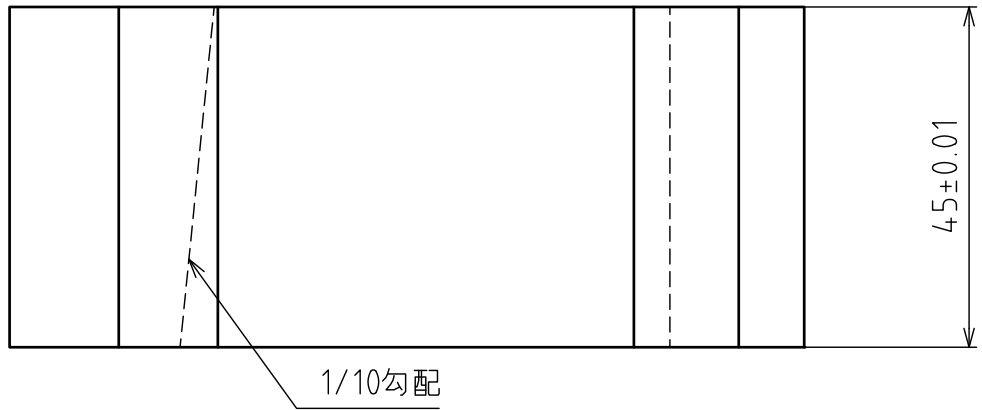
3

Ra 3.2



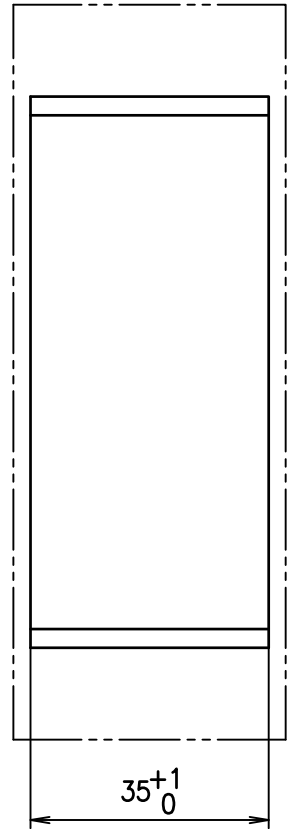
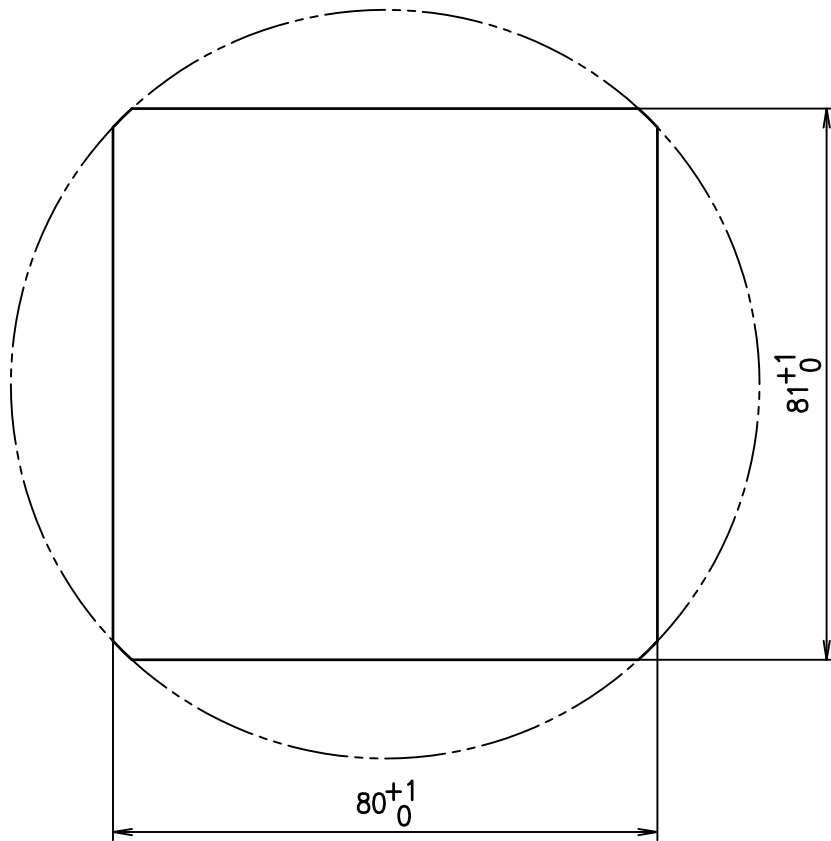
4

Ra 3.2

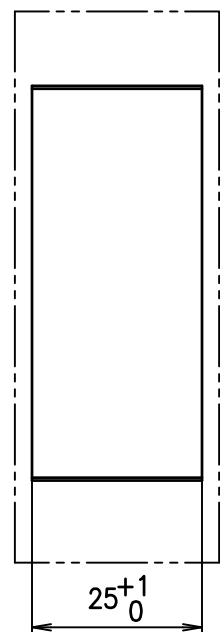
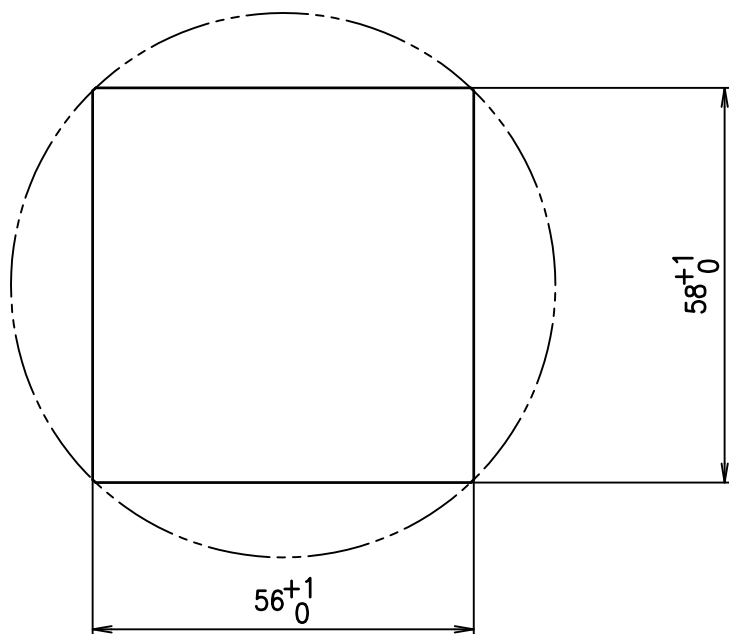


試し削り図面

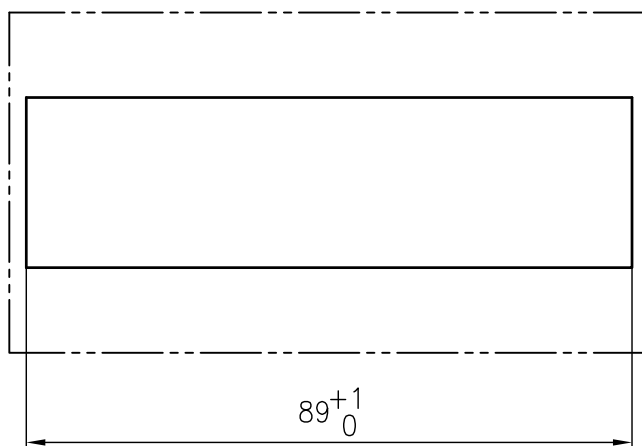
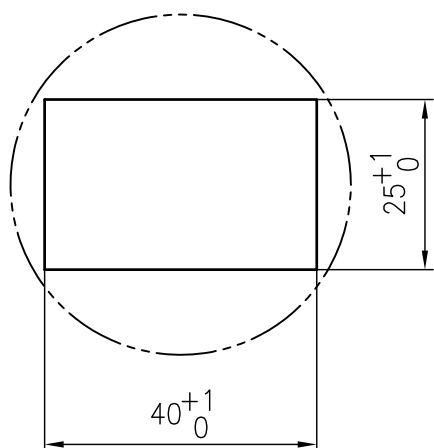
部品 ①



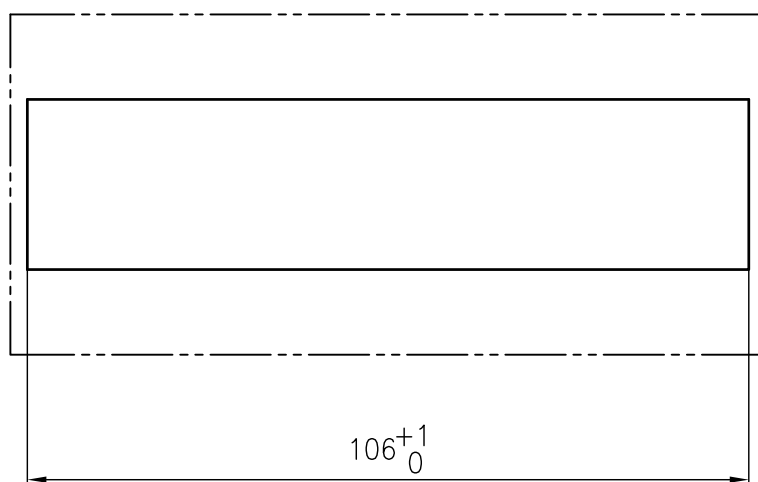
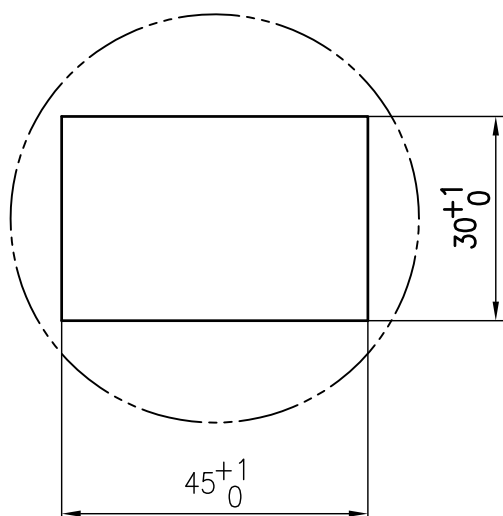
部品 ②



部品 ③



部品 ④



(試し削り注意事項)

1. 各部品とも、試し削り図面に示す寸法にしない。
2. 工程上都合の悪い場合は図示の寸法まで加工しなくてもよい。
3. 各素材に対する取り代の配分は任意とする。
4. 試し削り中に工具・測定具等の異常に気づき、予備品と交換したい場合は、競技委員の了解を得て行うこと。
5. 穴加工用工具等の試し削りは、持参工具等一覧表で指定された材料(※1)を使用すること。

※1 S45C 35×50×75mm