

第 30 回技能グランプリ

「婦人服製作」 職種競技課題

別紙のスタイルのようなジャケットを、オーダー仕立てで仕上げとする。

1. 競技時間

10 時間 00 分 1 日目：7 時間 ・ 2 日目： 3 時間

2. 仕 様

- (1) スタイル画のようなジャケットを支給された材料で縫製する。
- (2) 各人専用の人台にフィットするように仕立てる。但し、運動量を考慮する。
- (3) 袖は、2 枚袖とし、袖口は本明きとする。(袖丈・56cm)
- (4) 後着丈は 58cm とする
- (5) ボタンホールは、玉縁とする。
- (6) 衿とラペルは、ハ刺しをする。
- (7) 裏は手まつり。ただし見返しだけはミシン縫いでもよい。
- (8) 型紙は、各自持参する。(ただし縫い代なし、表衿、見返しの型紙は除く。)

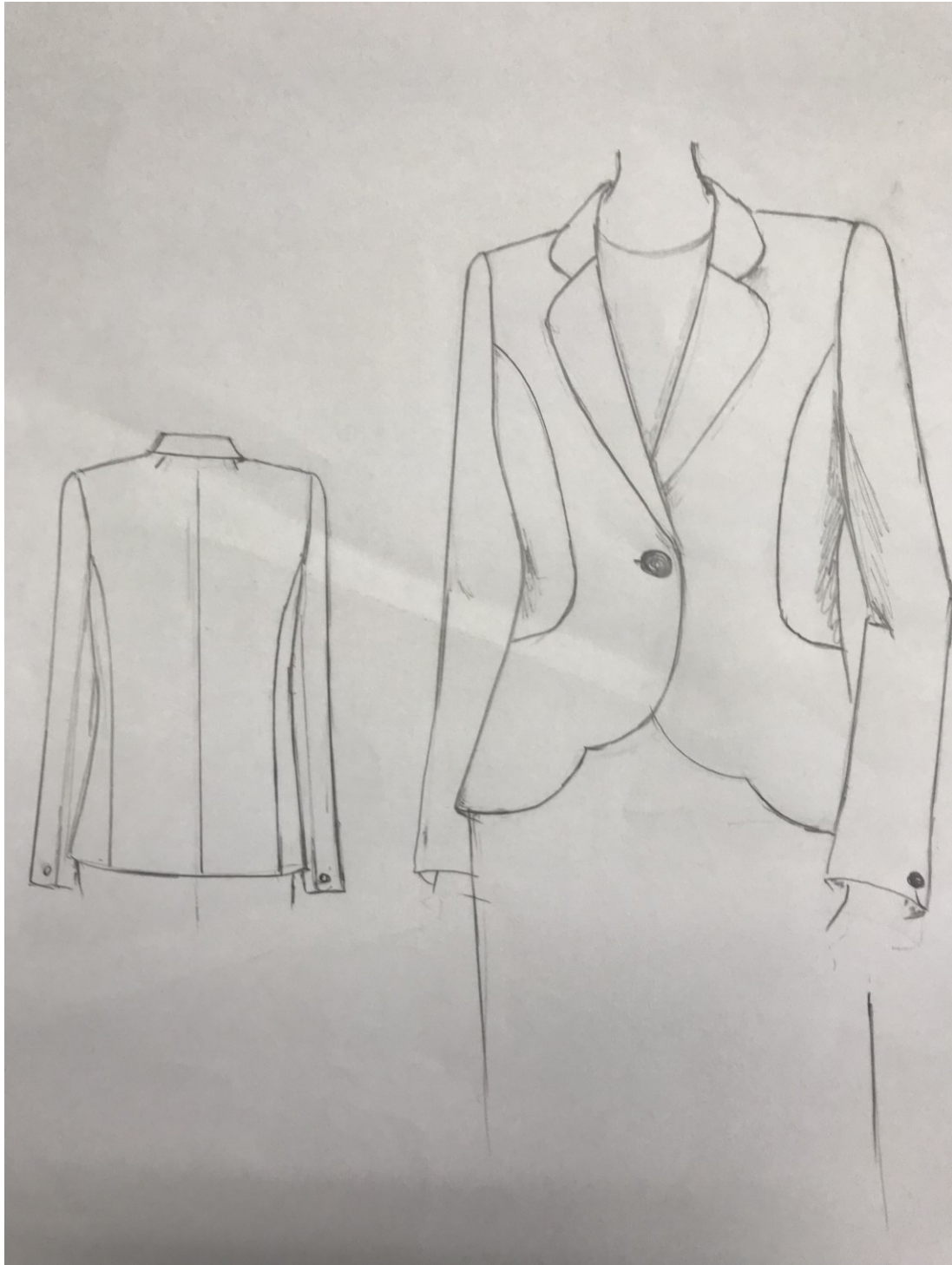
※ 違反が認められた場合は失格とする。

3. 支給材料 (材料及び型紙)

表 地	： ウール地	150cm 幅	×	150cm
裏 地	： キュプラ	140cm 幅	×	130m
毛 芯	：	75cm 幅	×	70cm
	袖口及びすそ芯	バイヤス	(10cm 幅	160cm)
糸 類	： ミシン糸	200m 巻		1 個
	手縫い糸	紙 巻		1 個
	穴 糸	紙 巻		1 個
付 属	： 肩パッド			1 組
	テ ー プ (接着)			3m
	ボ タ ン	(2.5 cm		1 個)
	〃	(1.8 cm		2 個)
	接着芯	半幅		20cm

第 30 回技能グランプリ

「婦人服製作」職種競技課題スタイル画



第 30 回技能グランプリ

「婦人服製作」職種持参工具一覧表

品 名	規 格	数 量	備 考
裁 断 ば さ み	裁断用	適 宜	カッター使用の場合は、 ビニール板を用意すること。
物 指 類	カーブ尺・メジャー等・定規	適 宜	
そ の 他 の 用 具	ルレット・縫針・目打ち・ ピン針・ステッチ定規・ 小ばさみ類・ドライバー・ 霧吹き・等	適 宜	鉄マンを持参してもよい。
筆 記 用 具 類	チャコ・鉛筆・消ゴム・等	適 宜	
糸 類	しつけ糸	適 宜	糸通しは競技開始後とする。
敷 布 ・ あ て 布	使い慣れたもの	適 宜	

- (注)
1. 会場に準備してあるもの以外は貸し出さない。
 2. 選手間の工具類等の貸借は認めない。

第 30 回技能グランプリ

「婦人服製作」職種競技会場設備基準

設 備 の 名 称		寸 法 又 は 規 格	数 量	備 考
区 分	品 名			
設 備 類	作 業 台	180 cm×90 cm	1 台	1 人 1 台
		180 cm×45 cm（ミシン用）	1 台	
機 械 類	ミ シ ン	ポータブル 職業用ミシン	1 台	ボビンケース ボビン 2 個 ミシン針付き 付属工具なし
工 具 類	ア イ ロ ン	5 号 ～ 6 号	1 台	水入れ及び水刷毛付き
	人 台	標準体型の中寸	1 台	バスト 83 cm ウエスト 63 cm ヒップ 88 cm
	大 ま ん		1 個	
	袖 ま ん		1 個	
	小 う ま		1 個	鉄マンを持参しても 良い。
	文 鎮		4 個	持参しても良い。

- (注) 1. 会場に準備してあるもの以外は貸し出さない。
2. 選手間の工具類等の貸借は認めない。

公 表

第 30 回技能グランプリ大会

「婦人服製作」職種 採点項目及び観点

主な採点項目及び主な観点は、次のとおりとする。

主な項目	主な観点
シルエット	
身ごろ	
えり	
そで	
手まつり	
前端的カーブ	
糸くず及び汚れ	
全体の仕上げ	

注

1. 課題違反、未完成、針取り残しは失格とする。
2. 後ろ着丈 58cm ・ 袖丈 56cm
3. 工具類等の貸借は認めない。