

公表

第 28 回技能グランプリ「建具」職種競技課題

次の競技時間、注意事項及び仕様、支給材料に従って課題図に示す衝立を製作しなさい。

1、競技時間 12 時間

打切時間 12 時間 30 分

2、注意事項

- ① 図示されていないものは、慣例に従い製作する。
- ② 割込み、すみ付けはすべて競技場で行う。
- ③ 原寸図の型板は使用禁止とする。
- ④ 図面上の○印同志、□印同志は同寸法とする。
- ⑤ 安全には十分に配慮する事。競技時は作業服、帽子等を着用するものとし、木工機械（テーブル傾斜丸鋸盤）や電動手持ち工具の使用にあたっては、保護メガネを使用し、競技委員の指示に従い、安全に作業を行う事。
- ⑥ 木工機械（テーブル傾斜丸鋸盤）の使用に関してはホゾ引きのみとし、溝加工は電動小穴カッター（溝切りカッター）または電動トリマを使い製作する。工具用の刃物、治具などは持参すること。
- ⑦ 組立てには、ハタ金を使わずに組み立てる事とする。
- ⑧ 手工具は指定の物以外持参しても良いが、使用にあたっては競技委員が判断する。

3、仕様

- ① 機械作業のホゾ穴は、框周り・兜巾棧・土居とし、ホゾは框・上棧・中棧・下棧・兜巾棧・足と土居の相欠き及び足の下場しゃくりまでとする。額の収まる 20mm・杉板の収まる小穴・自由課題・額周りの小穴も機械作業で行う。
- ② 組子、付子のホゾ穴、ホゾ、額の製作加工は、手加工とする。
なお、組子（8mm×18mm）・付子（6mm×18mm）は仕上げてある。
- ③ 上棧 上棧と框の取合いは箱留め接ぎとする。
なお、箱留め接ぎの加工にあたっては電動ドリルの使用も許可する。
- ④ 框 框と横棧の取合いは、図示に従い、製作する。
- ⑤ 上横棧 框とタテ束の取合いは、腰型流れ胴付とする。
- ⑥ 下横棧 框とタテ束の取合いは、腰型とする。
- ⑦ 下棧 框と下棧の取合いは、腰型流れ胴付きとする。
- ⑧ 右タテ束 上棧との取合いは、腰型流れ胴付きとし、下横棧との取合いは、腰型とする。
- ⑨ 左タテ束 上横棧と上棧との取合いは、腰型とする。
- ⑩ 土居 土居と框の取合いは、下ホゾの穴を抜き、足との相欠き部分を取る。

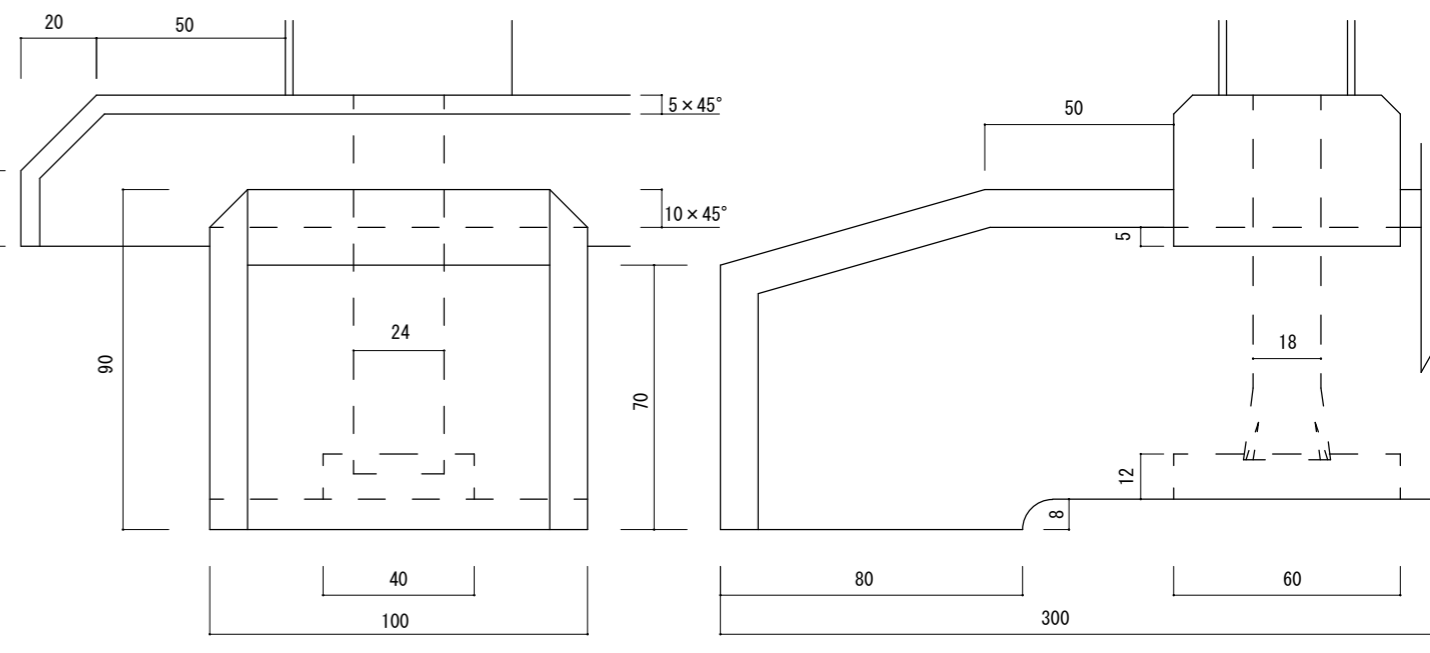
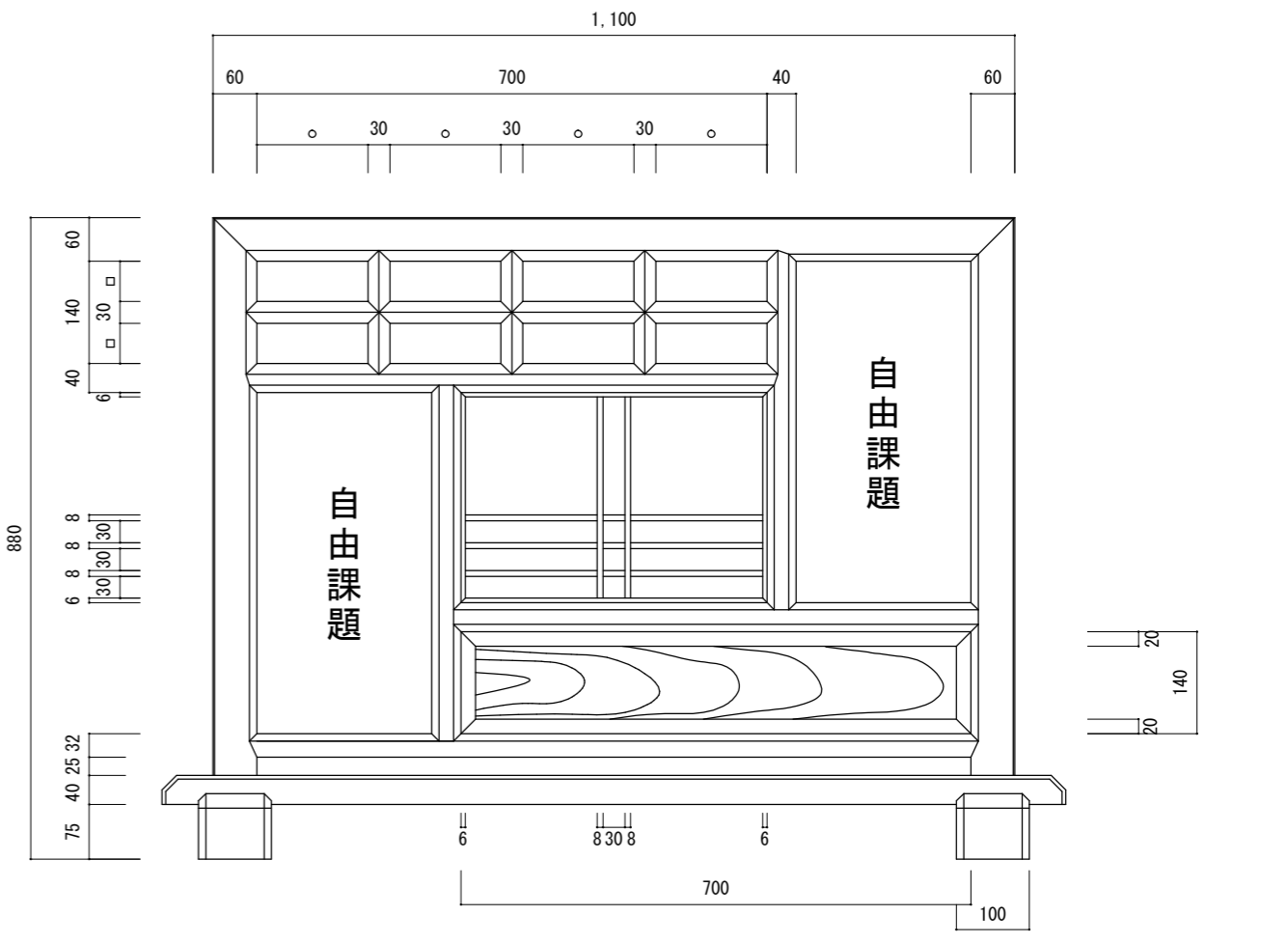
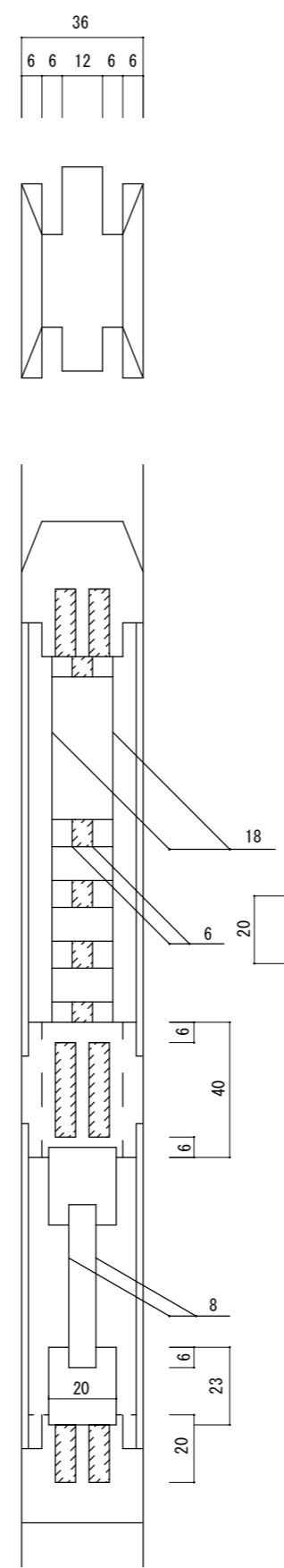
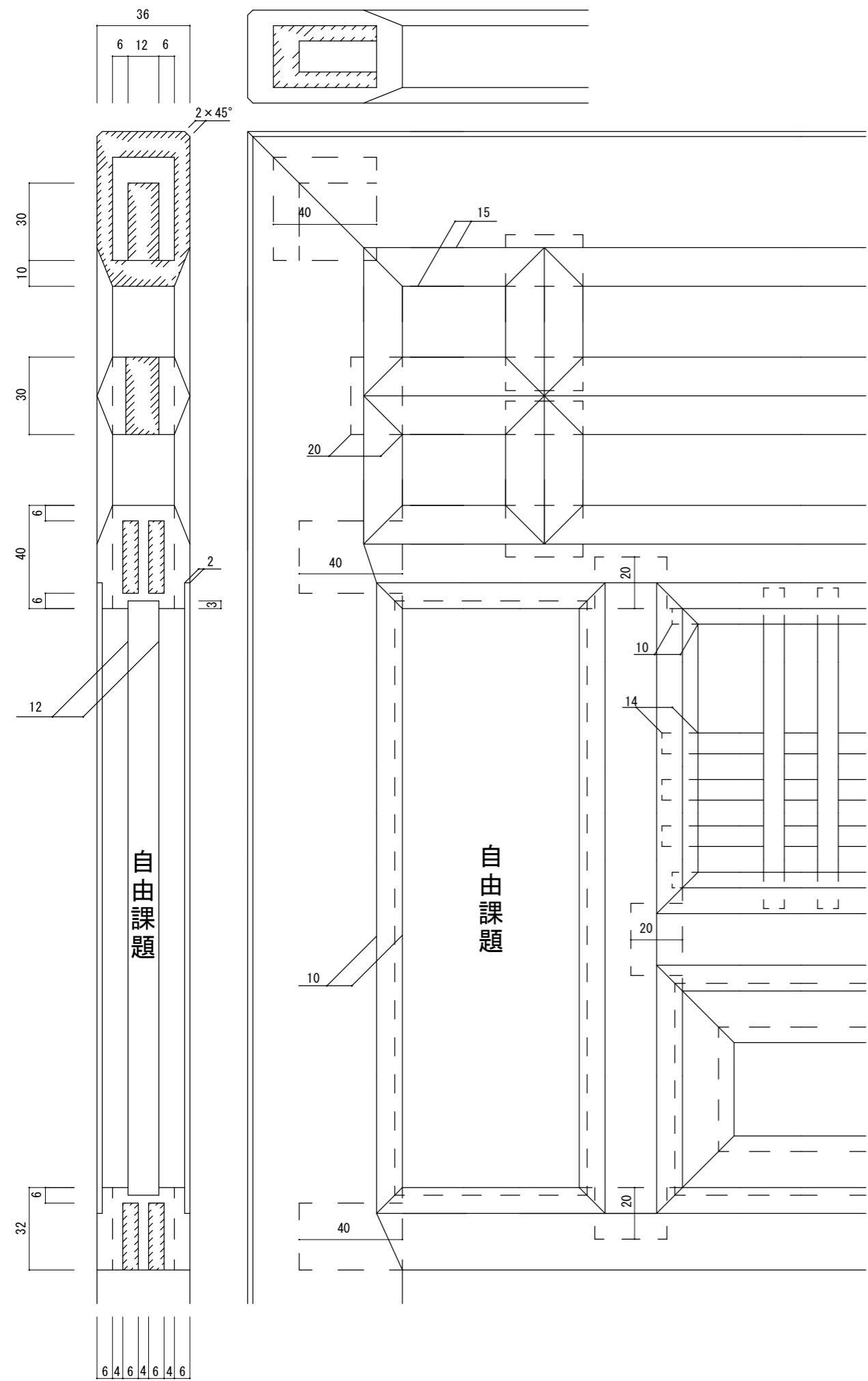
- ⑪ 足 足と框の下ホゾの穴を抜き、土居との相欠き部分を取りクサビ締めとする。
- ⑫ 束・棧 束と棧の取合いは、兜巾面を取り、横通しタテホゾとする。
- ⑬ 額・腰板 腰板に額を取り付けて納め、留は三枚に組み釘止めにする。(面の形状は自由とする。)
 なお腰板のしゃくり出し等は自由とする。
- ⑭ 組子 図示された寸法に製作する。
- ⑮ 面 両面とし、図示されたものはすべてそれに従い製作する。
 平几帳面は手加工とする。
- ⑯ 留型 箱留型は使用しないものとする。
- ⑰ 自由課題 自由課題に限り型板・治具は持参し使用して良い。
 製作には、電動工具は使用しないこととする。
 自由課題部分の材料は各自持参し、加工は全て競技時間内で行う事。
 収まりは建込みとし、付子見込みは12mmとする。
- ⑱ その他 接着剤・釘は、各自で持参する。
 障子紙貼りは競技終了後に行う。

4、 支給材料

| 部材名 | 長さ | 見付 | 見込 | 数 | 材質 | 備考 |
|--------|------|-------|------|---|-----|---------|
| 上枠 | 1150 | 60.5 | 36.5 | 1 | 米ヒバ | |
| 建枠 | 910 | 60.5 | 36.5 | 2 | 〃 | |
| 下枠 | 1280 | 40.5 | 60.5 | 1 | 〃 | |
| 土居 | 700 | 100.5 | 90.5 | 1 | 〃 | |
| 縦中棧 | 580 | 40.5 | 36.5 | 2 | 〃 | |
| 横中棧 | 790 | 40.5 | 36.5 | 2 | 〃 | |
| 下中棧 | 1150 | 32.5 | 36.5 | 1 | 〃 | |
| 兜巾棧 | 790 | 30.5 | 36.5 | 2 | 〃 | 縦・横含む |
| 腰額 | 910 | 23.5 | 20.5 | 2 | 〃 | 縦・横含む |
| 障子組子 | 780 | 8 | 18 | 4 | 〃 | 縦・横含む |
| 障子付子 | 780 | 6 | 18 | 3 | 〃 | 縦・横含む |
| 腰板 | 700 | 160 | 9 | 1 | 杉 | |
| ほぞ穴ゲージ | 300 | 36.5 | 36.5 | 1 | 米ヒバ | |
| クサビ | | | 20.5 | | | 切り落とし使用 |

5、採点項目及び配点

| 採点項目 | | 配点 |
|------|-------|-----|
| 作品採点 | 寸法精度 | 25点 |
| | 加工中採点 | 15点 |
| | 規定課題 | 20点 |
| | 自由課題 | 25点 |
| 作業時間 | 採点 | 10点 |
| 作業態度 | 採点 | 5点 |



第28回技能グランプリ建具職種

| | |
|------|--------------|
| 縮尺 | 1 : 2 1 : 10 |
| 第3角法 | 単位 mm |
| 材料 | 米ヒバ 杉 |
| 競技時間 | 12時間 |

第28回 技能グランプリ「建具」職種 競技会場設備基準

| 区分 | 品名 | 寸法又は規格(mm) | 数量 | 備考 |
|-----------|-----------|--------------|--------|---------------|
| 会場設備 | 加工作業場合板敷き | 12mmコンパネ | 全面 | ガムテープ目張り |
| | 加工作業場所面積 | 3000×3000 | 1人で1面 | ビニールテープで区分 |
| | 作業台(立式) | 2000×900×800 | 1人で1台 | 木エパイプ付 |
| | 作業台(座敷) | 1200×290×670 | 1人で1台 | |
| | 黒板 | 1800×900 | 1面 | |
| | 長机 | 3人用 | 20台 | |
| | 折りたたみ椅子 | | 50脚 | |
| | ポリバケツ | 5L位 | 2人で1個 | 水拭き用 |
| | パーテーション | 900×1800位 | 丸鋸盤に1脚 | 丸鋸盤木片飛散防止用 4脚 |
| 工作用機械器具工具 | 墨付け台(横当て) | 1組 2台 | 24台 | 人数分 |
| | 側置き台 | 900×900×900 | 8台 | 機械作業の材料置場 |
| | テーブル傾斜丸鋸盤 | ほぞ取り装置付き | 4台 | 5人で1台 通称「昇降盤」 |
| | 角のみ盤 | | 4台 | 5人で1台 |
| | 工具セット | スパナ等 | 1式 | 機械調整用 |
| 加工用刃物 | 丸鋸 | 305×2.2 | 4枚 | 縦挽き用チップソー |
| | 角のみ | 6mm・12mm | 各1本/台 | 持参して使用しても良い |
| 採点測定具 | 直尺(鋼製) | 1500・600 | 各1 | JIS規格品 |
| | ノギス | 200 | 2丁 | JIS規格品 |
| | 大がね | | 1丁 | |
| その他 | 事務用品・消耗品 | | 1式 | |
| | 救急薬品 | | 1式 | |
| | 掃除用具 | | 1式 | |

