

第 27 回技能グランプリ競技大会

「婦人服製造」職種競技課題

別紙のスタイルのようなジャケットを、オーダー仕立てで仕上げとする。

1. 競技時間

10 時間 00 分 1 日目 7 時間 ・ 2 日目 3 時間

2. 仕 様

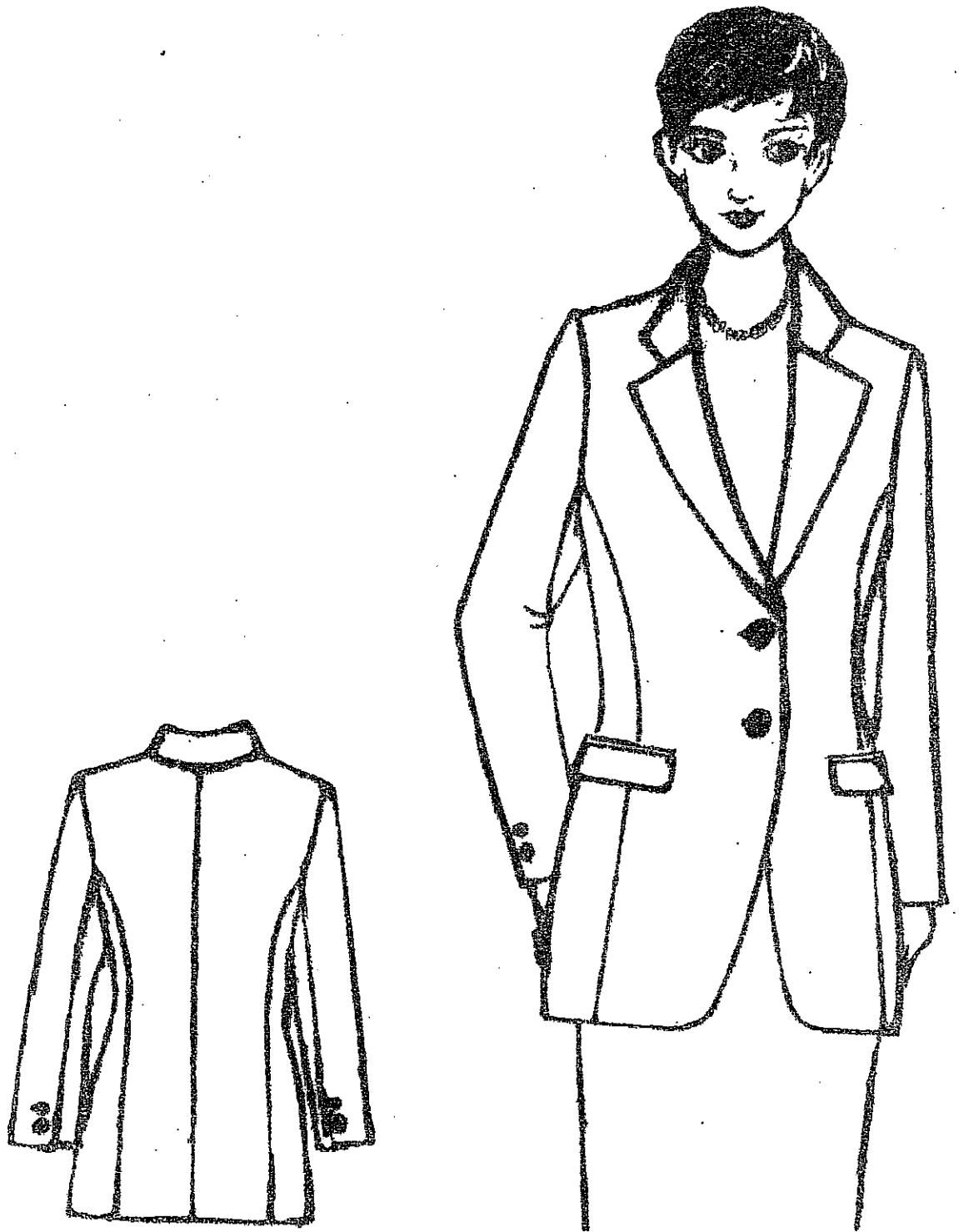
- (1) スタイルのようなジャケットを支給された材料で縫製する。
 - (2) 各人専用の人台にフィットするように仕立てる。但し、運動量を考慮する。
 - (3) ポケットは両玉縁にはさみこむフラップポケットとする。(玉縁はバイヤス)。ポケット部分には接着芯を使用しても良い。
 - (4) 袖は、2 枚袖とし、あきみせとする。(袖丈・56cm)
 - (5) 後着丈は 65cm とする。
 - (6) ボタンホールは、手かがりとする。
 - (7) 衿はハ刺しをする。
 - (8) 裏は手まつり、但し見返しだけはミシン縫いでもよい。
 - (9) 型紙は、各自持参する。(但し縫い代なし、表衿と見返しの型紙を除く)
- ◎ 違反が認められた場合は失格とする。

3. 支給材料 (材料及び型紙)

表 地	:	ウール地	150cm 巾	×	160cm
裏 地	:	キュプラ	120cm 巾	×	140cm
芯 地	:	毛 芯	75cm 巾	×	80cm
		袖口及びすそ芯	バイヤス (10cm 巾)		160cm
糸 類	:	ミシン糸	200m 巻		1 個
		手縫い糸	紙 巻		1 個
		穴 糸	紙 巻		1 個
付 属	:	肩パット			1 組
		綿テープ (接着)			3 m
		ボタン	2.3cm		2 個
		袖口	1.6cm		4 個
		接着芯	50cm 巾		10cm

第 27 回技能グランプリ競技大会

「婦人服製造」職種競技課題



公 表

第 27 回技能グランプリ競技大会

「婦人服製作」職種持参工具一覧表

品 名	規 格	数 量	備 考
裁 断 ば さ み	裁断用	適 宜	
物 指 類	カーブ尺・メジャー等	適 宜	
その他の用具	ルレット・縫針・目打ち・ ピン針・ステッチ定規・ 小ばさみ類・ドライバー・ 霧吹き・等	適 宜	鉄マンを持参してもよい。
筆 記 用 具 類	チャコ・鉛筆・消ゴム・等	適 宜	
糸 類	しつけ糸	適 宜	糸通しは競技開始後とする
敷布・あて布	使い慣れたもの	適 宜	

- (注)
1. 会場に準備してあるもの以外は貸出さない。
 2. 選手間の工具類等の貸借は認めない。
 3. その他必要と思われるものは、適宜持参のこと。
 4. カッター使用の方は、カッターボード持参のこと。

第 27 回技能グランプリ競技大会

「婦人服製作」職種競技会場設備基準

設 備 の 名 称		寸 法 又 は 規 格	数 量	備 考
区 分	品 名			
設 備 類	作 業 台	180 cm×90 cm	1 台	1 人 1 台
		180 cm×45 cm (ミシン用)	1 台	
機 械 類	ミ シ ン	ポータブル 職業用ミシン	1 台	ボビンケース ボビン 2 個 ミシン針付き 付属工具なし
工 具 類	ア イ ロ ン	5 号 ～ 6 号	1 台	水入れ及び水刷毛付き
	人 台	標準体型の中寸	1 台	バスト 83 cm ウエスト 63 cm ヒップ 88 cm
	大 ま ん		1 個	
	袖 ま ん		1 個	
	小 う ま		1 個	鉄まんを持参しても良い
	文 鎮		2 個	持参しても良い

- (注) 1. 会場に準備してあるもの以外は貸出さない。
2. 選手間の工具類等の貸借は認めない。
3. その他必要と思われるものは、適宜持参のこと。

公表

第 27 回技能グランプリ「婦人服製作」職種採点基準概要

1 採点項目及び配点

採 点 項 目		配点
製 品 項 目	寸法精度	100
	仕上げ	
作 業 時 間		
作 業 態 度		

2 採点方法（減点法）

- (1) 製品採点の方法—完成した作品（製品）を採点基準に基づき採点する。
- (2) 作業時間採点の方法—時間内での未完成作品は失格とする。
- (3) 作業態度採点の方法—著しく作業態度が悪い場合、他者に迷惑な行為があった場合は減点する。
- (4) その他—工具等の貸し借りは認めない。
—残針は失格とする。