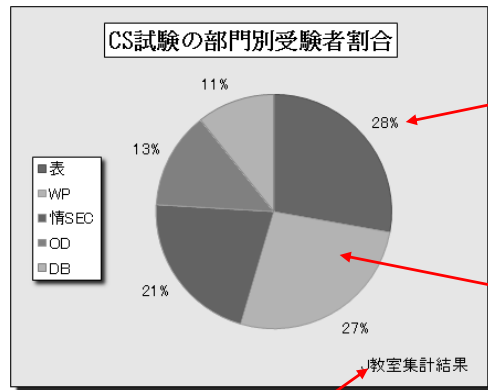


コンピュータサービス技能評価試験 表計算部門 グラフ作成課題について

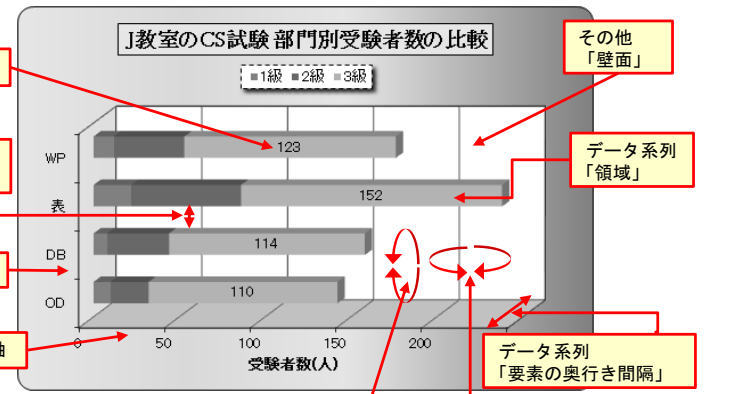
コンピュータサービス技能評価試験 表計算部門のグラフを作成する課題において、「グラフの設定」で問題中の指示用語及びその指示が示す箇所は、以下のとおりです。



データラベル

データ系列「領域」

テキスト



データラベル

データ系列「棒の間隔」

縦軸

横軸

その他「壁面」

データ系列「領域」

データ系列「要素の奥行き間隔」

その他「3D回転の設定：Y(仰角)」

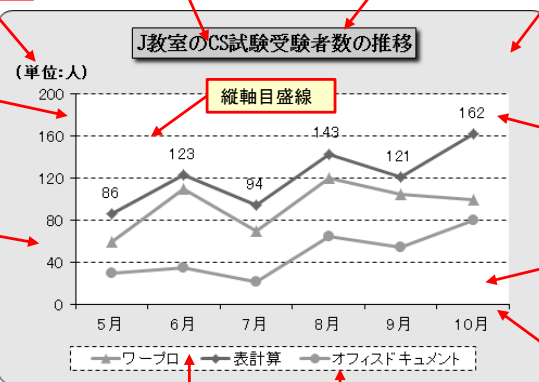
その他「3D回転の設定：X(回転)」

軸ラベル

グラフタイトル「領域」

グラフタイトル「枠線」

グラフエリア「領域」



縦軸

縦軸「目盛」

グラフエリア「枠線」

データラベル

プロットエリア「領域」

横軸

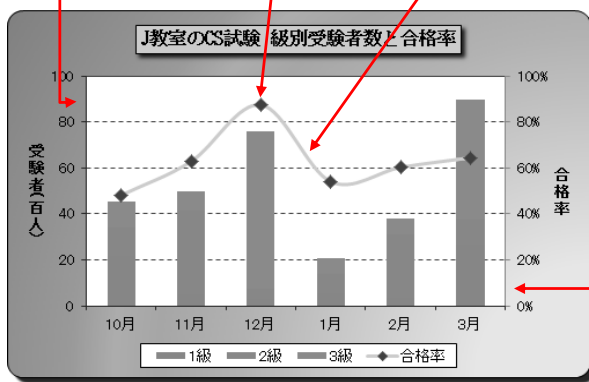
凡例「領域」

凡例「枠線」

主縦軸

データ系列マーカー：「種類」「枠線と領域」

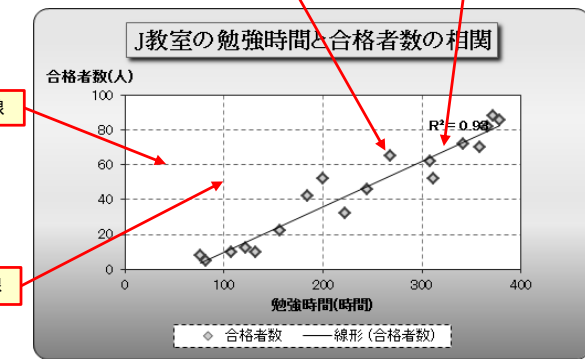
データ系列線



第2縦軸

データ系列マーカー：「種類」「枠線と領域」

近似曲線



縦軸目盛線

横軸目盛線